



Wie **Peugeot 208 1**  
Federn hinten wechseln -  
Anleitung

## VIDEO-TUTORIAL

**i Wichtig!**

Dieser Ablauf des Austauschs kann für folgende Fahrzeuge benutzt werden:  
PEUGEOT 208 I Schrägheck (CA\_, CC\_) 1.4 HDi, PEUGEOT 208 I Schrägheck (CA\_, CC\_) 1.6 HDi, PEUGEOT 208 I Schrägheck (CA\_, CC\_) 1.0, PEUGEOT 208 I Schrägheck (CA\_, CC\_) 1.4 VTi, PEUGEOT 208 I Schrägheck (CA\_, CC\_) 1.6, PEUGEOT 208 I Schrägheck (CA\_, CC\_) 1.2 THP, PEUGEOT 208 I Schrägheck (CA\_, CC\_) 1.6 HDi / BlueHDi 75, PEUGEOT 208 I Schrägheck (CA\_, CC\_) 1.6 BlueHDi 100, PEUGEOT 208 I Schrägheck (CA\_, CC\_) 1.5 BlueHDI 100

Die Schritte können je nach Fahrzeugdesign leicht variieren.

**AUSTAUSCH: FEDERN – PEUGEOT 208 1. WERKZEUGE,  
DIE SIE BENÖTIGEN:**



- Drahtbürste
- WD-40-Spray
- Kupferpaste
- Steckschlüssel-Einsatz Nr. E12
- Impact-Nuss für Felgen Nr. 17
- Ratschenschlüssel
- Drehmomentschlüssel
- Windeisen
- Hydraulischer Getriebeheber
- Unterlegkeil

**WERKZEUGE KAUFEN**

**Austausch: Federn – Peugeot 208 1. Fachleute empfehlen:**

- Beide Spiralfedern der hinteren Aufhängung sollten gleichzeitig ausgewechselt werden.
- Der Ablauf des Austauschs ist für die rechte und linke Spiralfeder der hinteren Aufhängung identisch.
- Achtung! Schalten Sie den Motor vor Beginn der Arbeiten ab – Peugeot 208 1.

**FÜHREN SIE DEN WECHSEL IN DER FOLGENDEN REIHENFOLGE DURCH:**

1

Sichern Sie die Räder mit Hilfe von Unterlegkeilen.



2

Lösen Sie die Radhalterungsschrauben. Verwenden Sie eine Schlagnuss für Felgen # 17.



3

Heben Sie die Rückseite des Autos und sichern auf Stützen.



4

Schrauben Sie die Radbolzen heraus.



**AUTODOC empfiehlt:**

- Wichtiger Hinweis! Halten Sie das Rad fest, während Sie die Befestigungsschrauben herausschrauben. Peugeot 208 1

5

Nehmen Sie das Rad ab.



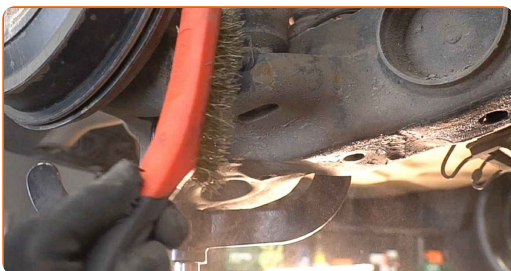
6

Lösen Sie das Befestigungselement der Kunststoff-Schutzabdeckung der Hinterachse.



7

Reinigen Sie die Stoßdämpferbefestigungen. Benutzen Sie eine Drahtbürste. Benutzen Sie WD-40-Spray.



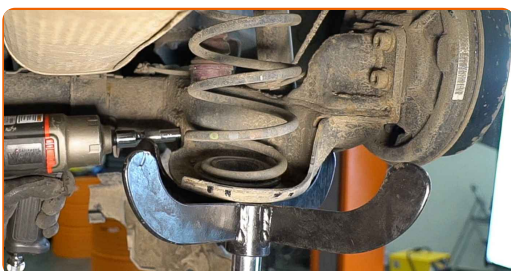
8

Stützen Sie die Verbundlenkerachse. Benutzen Sie einen hydraulischen Getriebeheber.



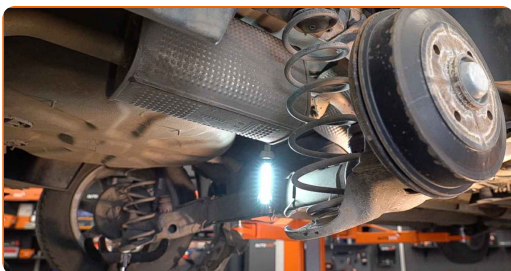
9

Schrauben Sie den unteren Befestiger des Stoßdämpfers ab. Verwenden Sie Stecknuss Nr. E12. Verwenden Sie einen Ratschenschlüssel. Verwenden Sie ein Windeisen.



10

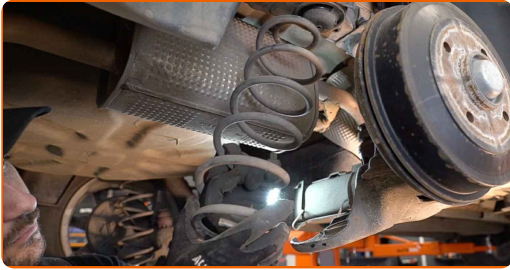
Die Montage unter dem Hinterachsträger entfernen.



**AUTODOC empfiehlt:**

- Peugeot 208 1 – Senken Sie den Getriebeheber nicht schlagartig ab, um eine Beschädigung der Komponenten und Vorrichtungen des Autos zu vermeiden.

**11** Entfernen Sie die Feder.



**12** Reinigen Sie die Aufnahmen der Spiralfedern. Benutzen Sie eine Drahtbürste. Benutzen Sie WD-40-Spray.



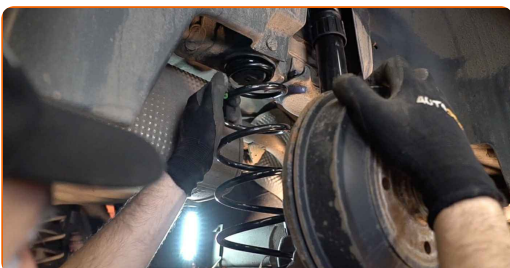
**Austausch: Federn – Peugeot 208 1. AUTODOC empfiehlt:**

- Überprüfen Sie die Gummilager der Feder der Aufhängung. Erneuern Sie diese bei Bedarf.

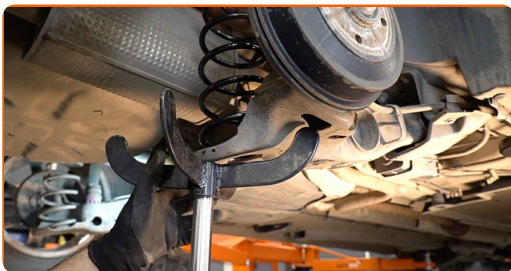
**13** Ziehen Sie die Hinterradaufhängung herunter.



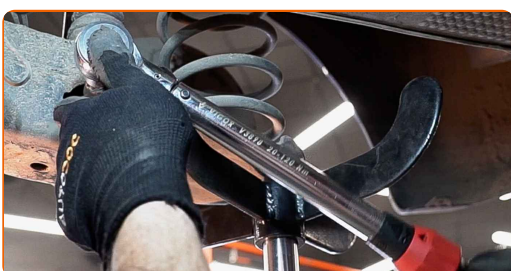
**14** Bauen Sie die Spiralfeder zusammen mit den Gummilager in deren Aufnahmen ein.



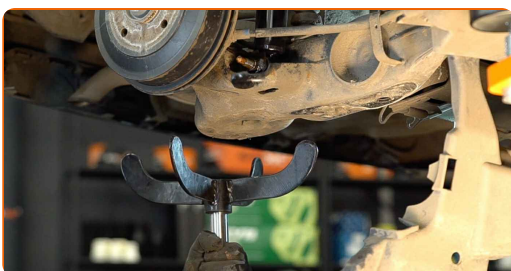
**15** Stützen Sie die Verbundlenkerachse. Benutzen Sie einen hydraulischen Getriebeheber.



**16** Ziehen Sie den unteren Befestiger des Stoßdämpfers an. Verwenden Sie Stecknuss Nr. E12. Verwenden Sie einen Drehmomentschlüssel. Ziehen Sie ihn mit 100 Nm Drehmoment fest.



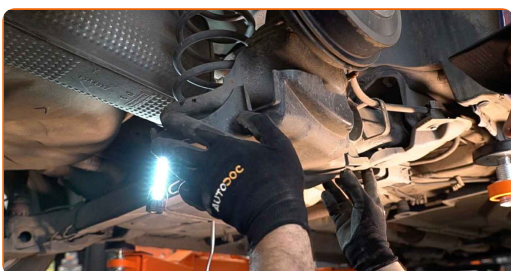
**17** Die Montage unter dem Hinterachsträger entfernen.



**AUTODOC empfiehlt:**

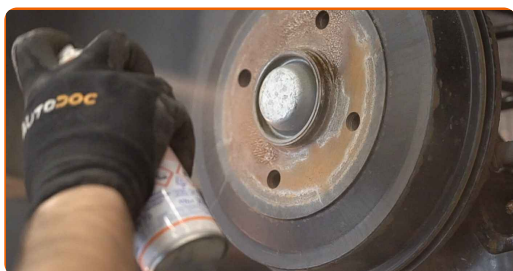
- Austausch: Federn – Peugeot 208 1. Senken Sie den Getriebeheber langsam und ruckfrei ab, um eine Beschädigung der Komponenten und Vorrichtungen zu vermeiden.

**18** Bringen Sie die Kunststoff-Schutzabdeckung der Hinterachse an und machen Sie sie fest.





- 19** Reinigen Sie die Oberfläche an welcher die Felge montiert werden soll. Benutzen Sie eine Drahtbürste. Behandeln Sie die Kontaktfläche. Benutzen Sie ein Kupferschmiermittel.



- 20** Bringen Sie das Rad an.



**AUTODOC empfiehlt:**

- Wichtiger Hinweis! Halten Sie das Rad, während Sie die Befestigungsschrauben einschrauben. Peugeot 208 1

- 21** Schrauben Sie die Radbolzen fest. Verwenden Sie eine Schlagnuss für Felgen # 17.



- 22** Senken Sie das Auto und ziehen Sie die Radschrauben über Kreuz an. Verwenden Sie einen Drehmomentschlüssel. Ziehen Sie ihn mit 100 Nm Drehmoment fest.



23

Entfernen Sie den Wagenheber sowie die Unterlegkeile.



**GUT GEMACHT!** 

**WEITERE TUTORIALS ANSEHEN**

# AUTODOC – TOP QUALITÄT UND PREISWERTE AUTOTEILE ONLINE

MOBILE AUTODOC APP: TOLLE ANGEBOTE UND BEQUEMES  
EINKAUFEN



**+ AUTODOC**

GET IT ON  
**Google Play**

Download on the  
**App Store**

**Download**

**EINE GROSSE AUSWAHL AN ERSATZTEILEN FÜR IHR AUTO**

**KAUFEN SIE ERSATZTEILE FÜR PEUGEOT -AUTOS**

**FEDERN: EINE GROSSE AUSWAHL**

**WÄHLEN SIE ERSATZTEILE FÜR PEUGEOT 208 1-AUTOS**

**FEDERN FÜR PEUGEOT-AUTOS: JETZT ZUGREIFEN**

**FEDERN FÜR PEUGEOT 208 1-AUTOS: DIE BESTEN  
SCHNÄPPCHEN UND ANGEBOTE**

## **ⓘ HAFTUNGSAUSSCHLUSS:**

Das Dokument beinhaltet nur allgemeine Empfehlungen die hilfreich für Sie sein können, wenn Sie Reparatur- oder Ersatzmaßnahmen durchführen. AUTODOC haftet nicht für Verluste, Verletzungen, Schäden am Eigentum, die während des Reparatur- oder Ersatzprozesses durch eine fehlerhafte Anwendung oder eine Fehlinterpretation der bereitgestellten Informationen auftreten.

AUTODOC haftet nicht für irgendwelche möglichen Fehler und Unsicherheiten dieser Anleitung. Die Informationen werden nur für informative Zwecke bereitgestellt und können Anweisungen von einem Spezialisten nicht ersetzen.

AUTODOC haftet nicht für die falsche oder gefährliche Verwendung von Geräten, Werkzeugen und Autoteilen. AUTODOC empfiehlt dringend, vorsichtig zu sein und die Sicherheitsregeln zu beachten, wenn Sie die Reparatur oder Ersatzmaßnahmen durchführen. Denken Sie daran: Die Verwendung von Autoteilen minderwertiger Qualität wird nicht garantieren, dass Sie das richtige Level an Verkehrssicherheit erreichen.

© Copyright 2022 – Alle Inhalte, insbesondere Texte, Fotografien und Grafiken sind urheberrechtlich geschützt. Alle Rechte, einschließlich der Vervielfältigung, Veröffentlichung, Bearbeitung und Übersetzung, bleiben vorbehalten, AUTODOC GmbH.