



Wie **Renault Twingo C06**
Brems Scheiben vorne
wechseln - Anleitung

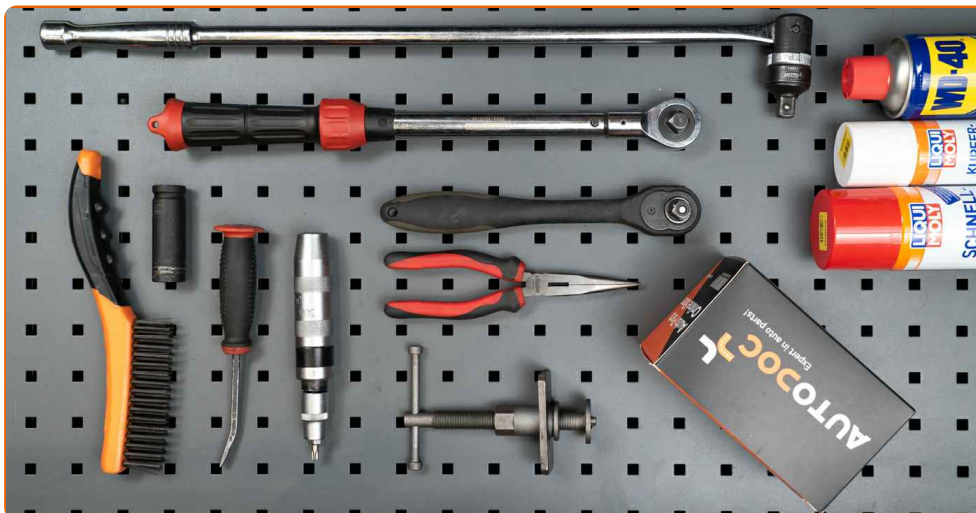
VIDEO-TUTORIAL

**ⓘ Wichtig!**

Dieser Ablauf des Austauschs kann für folgende Fahrzeuge benutzt werden:
RENAULT SUPER 5 (B/C40_) 1.0, RENAULT SUPER 5 (B/C40_) 1.1, RENAULT RAPID Kasten (F40_, G40_) 1.1, RENAULT RAPID Kasten (F40_, G40_) 1.6 D, RENAULT TWINGO I (C06_) 1.2, RENAULT CLIO I (B/C57_, 5/357_) 1.1, RENAULT RAPID Kasten (F40_, G40_) 1.0, RENAULT CLIO I Kasten (S57_) 1.1, RENAULT SUPER 5 Kasten (S40_) 1.0, RENAULT SUPER 5 Kasten (S40_) 1.1, RENAULT TWINGO I Kasten (S06_) 1.2

Die Schritte können je nach Fahrzeugdesign leicht variieren.

AUSTAUSCH: BREMSSCHEIBEN – RENAULT TWINGO C06. WERKZEUGE, DIE SIE BENÖTIGEN WERDEN:



- Drahtbürste
- WD-40-Spray
- Bremsenreiniger
- Kupferpaste
- Torx-Bit T30
- Impact-Nuss für Felgen Nr. 17
- Bremskolbenrücksteller
- Drehmomentschlüssel
- Rundzangen
- Schlagschraubenzieher
- Brechstange
- Unterlegkeil

WERKZEUGE KAUFEN

Austausch: Bremsscheiben – Renault Twingo C06. AUTODOC empfiehlt:

- Ersetzen Sie die Bremsscheiben am Auto Renault Twingo C06 im Komplett-Set für jede Achse. Unabhängig vom Zustand von Komponenten. Dadurch wird sogar das Bremsen sichergestellt.
- Der Austauschvorgang ist für beide Bremsscheiben an der gleichen Achse identisch.
- Wenn die Bremsscheiben gewechselt werden, müssen Sie stets die Bremsbeläge ersetzen.
- Bitte beachten Sie: alle Arbeiten am Auto – Renault Twingo C06 – sollten bei ausgeschaltetem Motor durchgeführt werden.

FÜHREN SIE DEN WECHSEL IN DER FOLGENDEN REIHENFOLGE DURCH:

1 Öffnen Sie die Motorhaube. Schrauben Sie die Kappe des Bremsflüssigkeitsausgleichsbehälters ab.



2 Sichern Sie die Räder mit Hilfe von Unterlegkeilen.



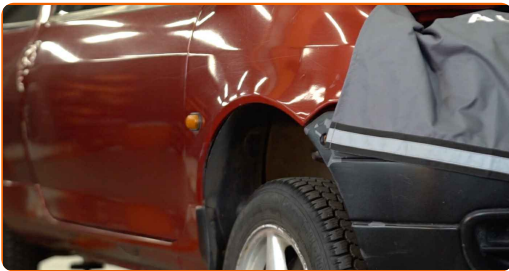
3

Lösen Sie die Radhalterungsschrauben. Verwenden Sie eine Schlagnuss für Felgen # 17.



4

Heben Sie die Vorderseite des Autos und sichern auf Stützen.



5

Schrauben Sie die Radbolzen heraus.

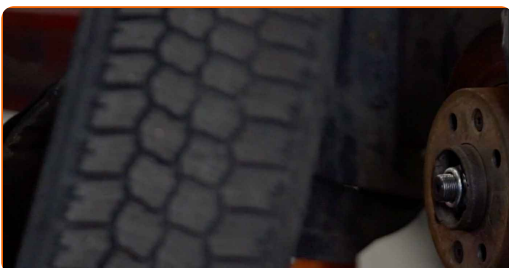


Austausch: Bremsscheiben – Renault Twingo C06. Tipp von AUTODOC:

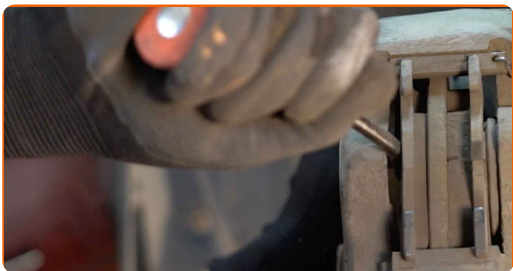
- Sie sollten das Rad in der oberen Position festhalten, so lange Sie die Bolzen herausschrauben, um Unfälle zu vermeiden.

6

Nehmen Sie das Rad ab.



7 Verteilen Sie die Bremsbeläge. Benutzen Sie ein Brecheisen.



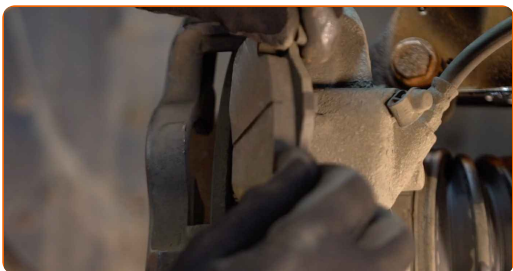
8 Entfernen Sie die Haltefeder des Bremsbelags. Benutzen Sie ein Brecheisen.



9 Entfernen Sie die Halteklammer der Bremsbeläge.



10 Entfernen Sie die Bremsbeläge.



11 Reinigen Sie die Befestigungselemente der Bremsscheibe. Benutzen Sie eine Drahtbürste. Benutzen Sie WD-40-Spray.



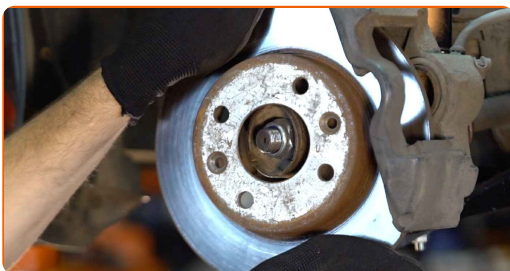
12

Lösen Sie die Befestigung der Bremsscheibe. Verwenden Sie den Torx T30. Verwenden Sie einen Schlagschrauber.



13

Entfernen Sie die Bremsscheibe.



14

Säubern Sie die Halterung des Bremsensattels. Benutzen Sie eine Drahtbürste. Benutzen Sie einen Bremsenreiniger.

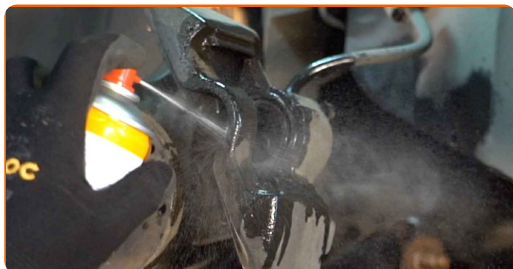


AUTODOC empfiehlt:

- Austausch: Bremsscheiben – Renault Twingo C06. Lassen Sie einige Minuten nach dem Auftragen des Sprays verstreichen.

15

Behandeln Sie den Bremssattel-Kolben. Benutzen Sie einen Bremsenreiniger.

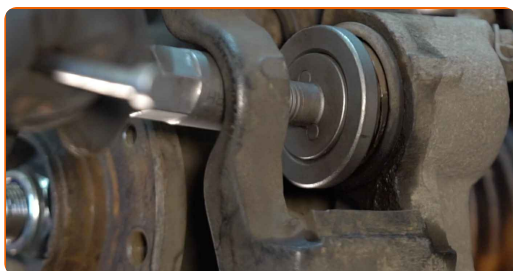


Austausch: Bremsscheiben – Renault Twingo C06. AUTODOC-Experten empfehlen:

- Warten Sie einige Minuten nachdem Sie das Spray aufgebracht haben.

16

Drücken Sie den Bremssattelkolben rein. Verwenden Sie den Bremskolbenrücksteller.

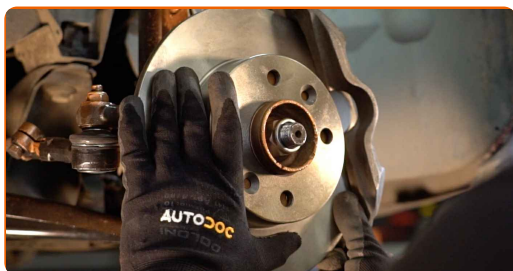


17

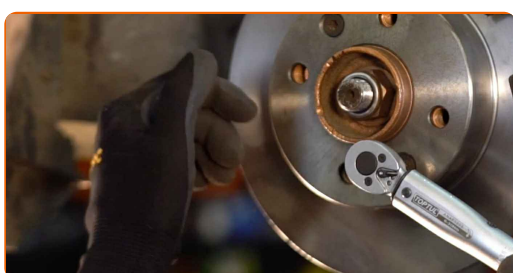
Reinigen Sie die Nabe. Benutzen Sie eine Drahtbürste. Behandeln Sie die Kontaktfläche. Benutzen Sie ein Kupferschmiermittel.



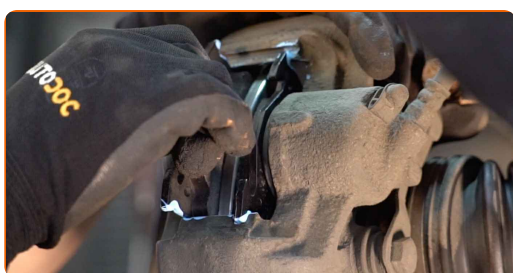
18 Bringen Sie die Bremsscheibe an.



19 Ziehen Sie die Befestigung der Bremsscheibe fest. Verwenden Sie den Torx T30. Verwenden Sie einen Drehmomentschlüssel. Ziehen Sie ihn mit 15 Nm Drehmoment fest.



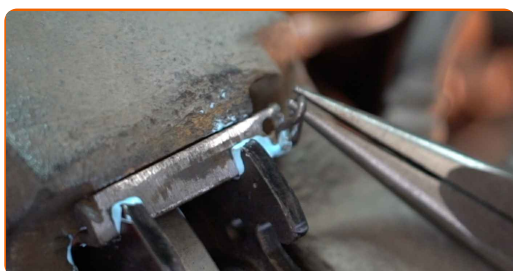
20 Bringen Sie die Bremsbeläge an.



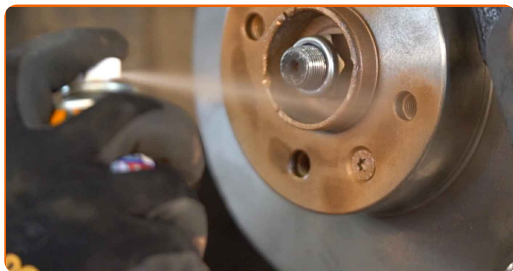
21 Bringen Sie die Halterklammer der Bremsbeläge an.



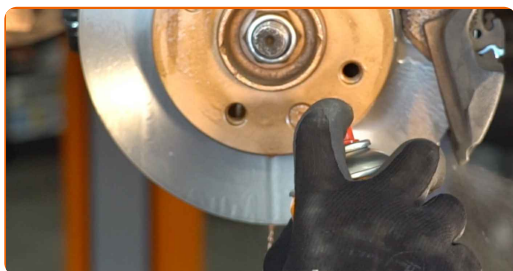
22 Bringen Sie die Haltefeder des Bremsbelags an. Verwenden Sie eine Rundzange.



23 Behandeln Sie die Oberfläche, an der die Bremsscheibe die Felge berührt. Benutzen Sie ein Kupferschmiermittel.



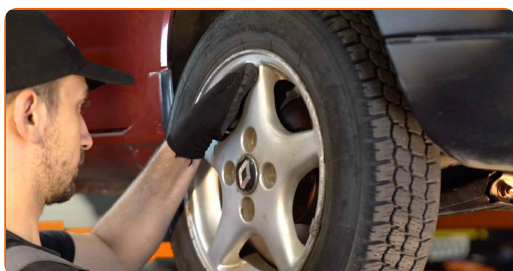
24 Die Bremsscheibenoberfläche reinigen. Benutzen Sie einen Bremsenreiniger.



AUTODOC empfiehlt:

- Austausch: Bremsscheiben – Renault Twingo C06. Lassen Sie einige Minuten nach dem Auftragen des Sprays verstreichen.

25 Bringen Sie das Rad an.

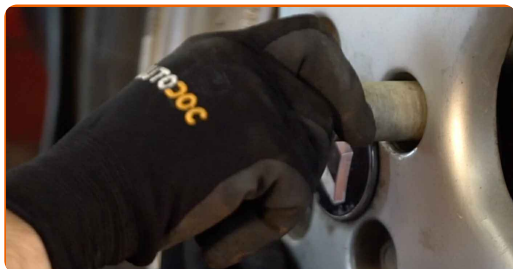


Austausch: Bremsscheiben – Renault Twingo C06. Tipp von AUTODOC:

- Um Verletzungen zu vermeiden, halten Sie beim Schrauben der Befestigungsschrauben das Rad fest.

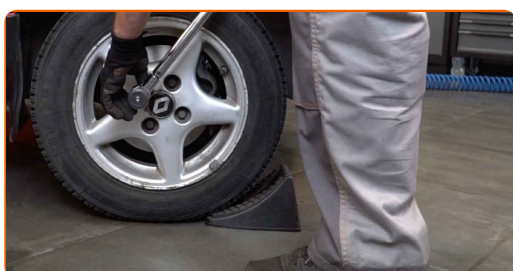
26

Schrauben Sie die Radbolzen fest. Verwenden Sie eine Schlagnuss für Felgen # 17.



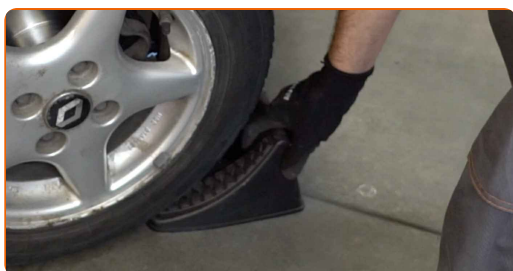
27

Senken Sie das Auto und ziehen Sie die Radschrauben über Kreuz an. Verwenden Sie einen Drehmomentschlüssel. Ziehen Sie ihn mit 90 Nm Drehmoment fest.



28

Entfernen Sie den Wagenheber sowie die Unterlegkeile.



AUTODOC empfiehlt:

- Wichtiger Hinweis! Austausch: Bremsscheiben – Renault Twingo C06. Prüfen Sie den Bremsflüssigkeitsstand im Behälter und füllen Sie gegebenenfalls nach.

29

Schrauben Sie die Kappe des Ausgleichsbehälters für die Bremsflüssigkeit fest.



Austausch: Bremsscheiben – Renault Twingo C06. Tipp von AUTODOC-Experten:

- Ohne das Starten des Motors drücken Sie das Bremspedal mehrmals, bis Sie signifikanten Widerstand spüren.

30

Schließen Sie die Haube.



GUT GEMACHT! 

WEITERE TUTORIALS ANSEHEN

AUTODOC – TOP QUALITÄT UND PREISWERTE AUTOTEILE ONLINE

MOBILE AUTODOC APP: TOLLE ANGEBOTE UND BEQUEMES
EINKAUFEN



+ AUTODOC

GET IT ON
Google Play

Download on the
App Store

Download

EINE GROSSE AUSWAHL AN ERSATZTEILEN FÜR IHR AUTO

KAUFEN SIE ERSATZTEILE FÜR RENAULT-AUTOS

BREMSSCHEIBEN: EINE GROSSE AUSWAHL

WÄHLEN SIE ERSATZTEILE FÜR RENAULT TWINGO C06-AUTOS

BREMSSCHEIBEN FÜR RENAULT-AUTOS: JETZT ZUGREIFEN

BREMSSCHEIBEN FÜR RENAULT TWINGO C06-AUTOS: DIE BESTEN SCHNÄPPCHEN UND ANGEBOTE

HAFTUNGSAUSSCHLUSS:

Das Dokument beinhaltet nur allgemeine Empfehlungen die hilfreich für Sie sein können, wenn Sie Reparatur- oder Ersatzmaßnahmen durchführen. AUTODOC haftet nicht für Verluste, Verletzungen, Schäden am Eigentum, die während des Reparatur- oder Ersatzprozesses durch eine fehlerhafte Anwendung oder eine Fehlinterpretation der bereitgestellten Informationen auftreten.

AUTODOC haftet nicht für irgendwelche möglichen Fehler und Unsicherheiten dieser Anleitung. Die Informationen werden nur für informative Zwecke bereitgestellt und können Anweisungen von einem Spezialisten nicht ersetzen.

AUTODOC haftet nicht für die falsche oder gefährliche Verwendung von Geräten, Werkzeugen und Autoteilen. AUTODOC empfiehlt dringend, vorsichtig zu sein und die Sicherheitsregeln zu beachten, wenn Sie die Reparatur oder Ersatzmaßnahmen durchführen. Denken Sie daran: Die Verwendung von Autoteilen minderwertiger Qualität wird nicht garantieren, dass Sie das richtige Level an Verkehrssicherheit erreichen.

© Copyright 2023 – Alle Inhalte, insbesondere Texte, Fotografien und Grafiken sind urheberrechtlich geschützt. Alle Rechte, einschließlich der Vervielfältigung, Veröffentlichung, Bearbeitung und Übersetzung, bleiben vorbehalten, AUTODOC SE.