



Wie **Renault Twingo C06**  
Federn vorne wechseln -  
Anleitung

## VIDEO-TUTORIAL

**ⓘ Wichtig!**

Dieser Ablauf des Austauschs kann für folgende Fahrzeuge benutzt werden:  
RENAULT Twingo I Schrägheck 1.2, RENAULT Twingo I Schrägheck 1.2 16V

Die Schritte können je nach Fahrzeugdesign leicht variieren.

**AUSTAUSCH: FEDERN – RENAULT TWINGO C06.  
WERKZEUGE, DIE SIE BENÖTIGEN:**



- Drahtbürste
- WD-40-Spray
- Bremsenreiniger
- Kupferpaste
- Ring-Gabelschlüssel Nr. 18
- Ring-Gabelschlüssel Nr. 21
- Steckschlüssel-Einsatz Nr. 17
- Steckschlüssel-Einsatz Nr. 18
- Steckschlüssel-Einsatz Nr. 21
- Sechskant-bit nr. H6.
- Impact-Nuss für Felgen Nr. 17
- Ratschenschlüssel
- Drehmomentschlüssel
- Windeisen
- Brechstange
- Hydraulischer Federbeinspanner
- Hydraulischer Getriebeheber
- Kotflügelschoner
- Unterlegkeil

**WERKZEUGE KAUFEN**

**Austausch: Federn – Renault Twingo C06. AUTODOC empfiehlt:**

- Beide Spiralfedern der vorderen Aufhängung sollten gleichzeitig ausgewechselt werden.
- Der Ablauf des Austauschs ist für die rechte und linke Spiralfeder der vorderen Aufhängung identisch.
- Bitte beachten Sie: alle Arbeiten am Auto – Renault Twingo C06 – sollten bei ausgeschaltetem Motor durchgeführt werden.

**FÜHREN SIE DEN WECHSEL IN DER FOLGENDEN REIHENFOLGE DURCH:**

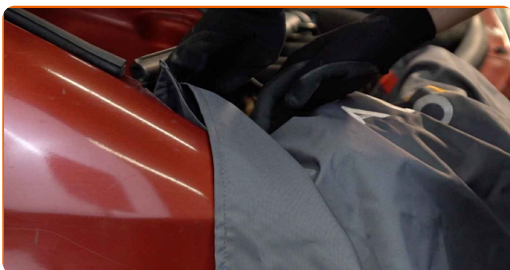
1

Öffnen Sie die Motorhaube.



2

Verwenden Sie eine Kotflügel-Schutzabdeckung, um Schäden an der Lackierung und den Kunststoffteilen des Autos zu verhindern.



3

Entfernen Sie die Kappe des Federbeinstützlagers.



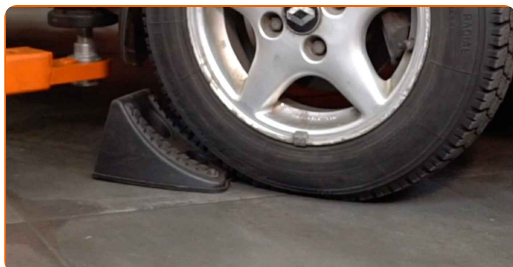
- 4** Reinigen Sie die Befestigungselemente der oberen Federbeinhalterung. Benutzen Sie eine Drahtbürste. Benutzen Sie WD-40-Spray.



- 5** Lösen Sie die obere Befestigung des Domlagers. Verwenden Sie Inbusschlüssel Nr. H6. Verwenden Sie Ring-Gabelschlüssel Nr. 21. Verwenden Sie einen Ratschenschlüssel.



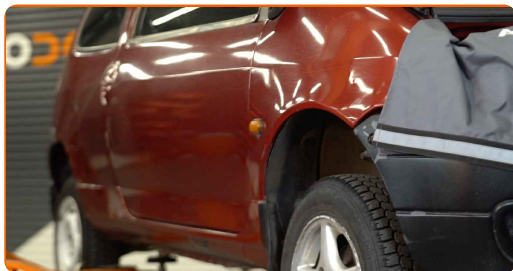
- 6** Sichern Sie die Räder mit Hilfe von Unterlegkeilen.



- 7** Lösen Sie die Radhalterungsschrauben. Verwenden Sie eine Schlagnuss für Felgen # 17.



**8** Heben Sie die Vorderseite des Autos und sichern auf Stützen.



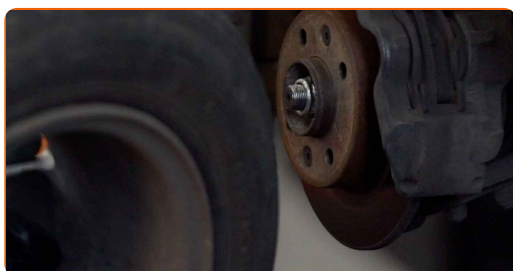
**9** Schrauben Sie die Radbolzen heraus.



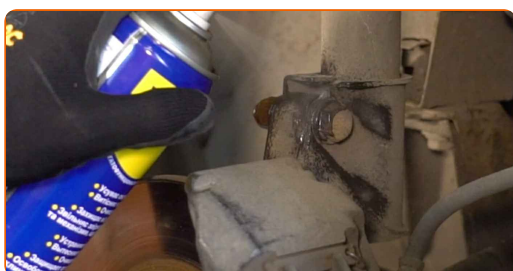
**AUTODOC empfiehlt:**

- Achtung! Um Verletzungen zu vermeiden, halten Sie das Rad fest, während Sie die Befestigungsschrauben herausschrauben. Renault Twingo C06

**10** Nehmen Sie das Rad ab.



**11** Die Befestigungselemente, die das Federbein mit dem Achsschenkel verbinden, reinigen. Benutzen Sie eine Drahtbürste. Benutzen Sie WD-40-Spray.

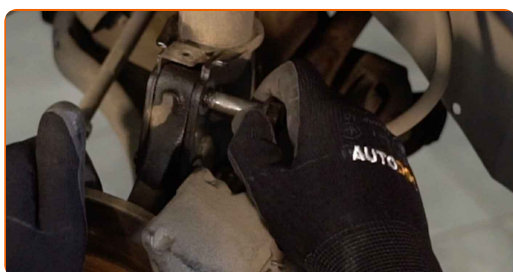


- 12 Schrauben Sie das untere Befestigungselement ab, dass das Federbein mit dem Achsschenkel verbindet. Verwenden Sie Ring-Gabelschlüssel Nr. 18. Verwenden Sie Stecknuss Nr. 18. Verwenden Sie ein Windeisen.



- 13 Stützen Sie die Achsschenkel auf. Benutzen Sie einen hydraulischen Getriebeheber.

- 14 Entfernen Sie die Befestigungsschrauben.



- 15 Ziehen Sie den Achsschenkel vom Dämpferbein ab. Benutzen Sie ein Brecheisen.



- 16 Lösen Sie die obere Befestigung des Domlagers. Verwenden Sie Stecknuss Nr. 21.



**AUTODOC empfiehlt:**

- Renault Twingo C06 – Um Verletzungen zu vermeiden, halten Sie beim Herausschrauben der Befestigungsschrauben das Federbein fest.

**17**

Entfernen Sie das Federbein.



**18**

Stellen Sie das Dämpferbein auf das Federspannwerkzeug.



**Austausch: Federn – Renault Twingo C06. AUTODOC-Experten empfehlen:**

- Beachten Sie bei der Verwendung eines Federspanners, dass dieser einen sicheren Halt hat und die Federwindungen gegriffen werden, die auf den gegenüberliegenden Seiten der Feder zusammengedrückt werden.
- Stellen Sie sicher, dass die Feder in der richtigen Position in Ihrer Halterung ist.
- Stellen Sie sicher, dass die Federwindungen die Verriegelungsgriffe halten.



19

Komprimieren Sie die Federn.



20

Behandeln Sie die Federbeinstange. Benutzen Sie eine Drahtbürste. Benutzen Sie WD-40-Spray.



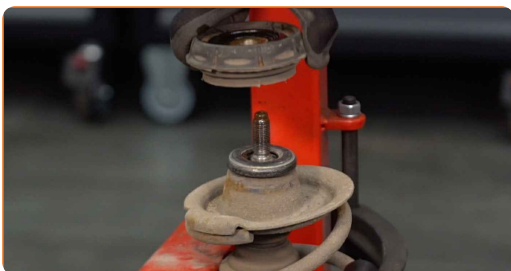
21

Entfernen Sie die Stangenmutter des Federkolben. Verwenden Sie Stecknuss Nr. 17. Verwenden Sie Inbusschlüssel Nr. H6. Verwenden Sie einen Ratschenschlüssel.



22

Entfernen Sie das obere Domlager.



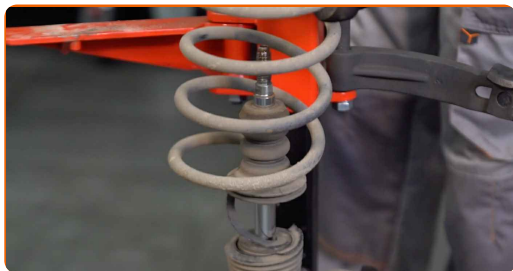
23

Geben Sie die Spiralfeder frei.



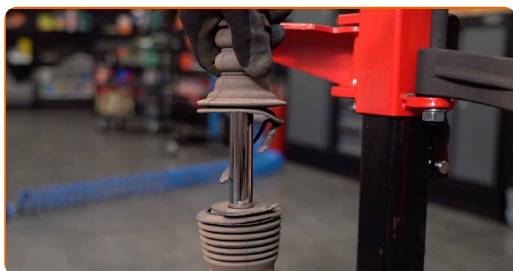
24

Entfernen Sie die Feder.



25

Die Staubkappe des Stoßdämpfers und den Anschlagpuffer entfernen.



**AUTODOC empfiehlt:**

- Austausch: Federn – Renault Twingo C06. Überprüfen Sie sorgfältig die Halterung, den Faltenbalg und den Anschlagpuffer des Stoßdämpfers. Bei Bedarf tauschen Sie sie aus.

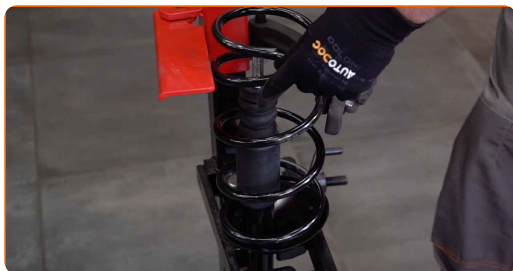
26

Installieren Sie die Manschette und eine Stoßstopp auf den Stoßdämpfer.



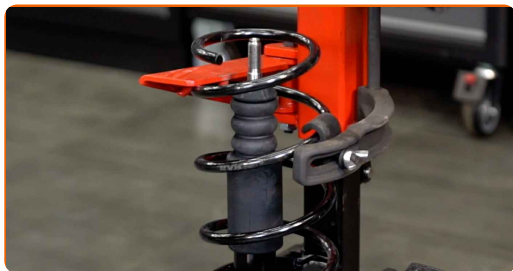
27

Installieren Sie die Feder am Stoßdämpfer.



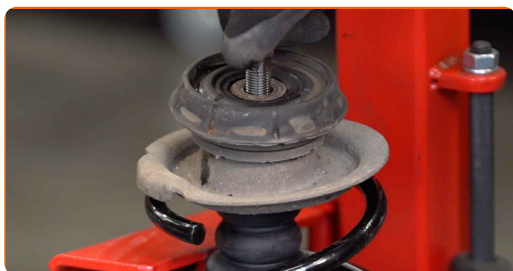
28

Komprimieren Sie die Federn.



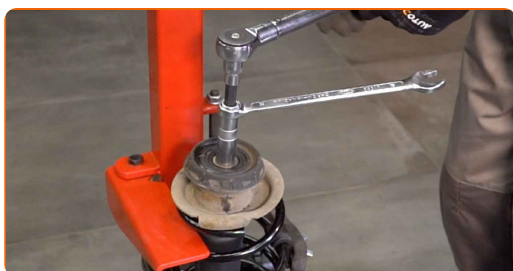
29

Bauen Sie das obere Domlager und das Wälzlager ein.



30

Ziehen Sie die Federbeinkolbenstangenmutter an. Verwenden Sie Stecknuss Nr. 17. Verwenden Sie Inbusschlüssel Nr. H6. Verwenden Sie einen Drehmomentschlüssel. Ziehen Sie ihn mit 25 Nm Drehmoment fest.



**Austausch: Federn – Renault Twingo C06. Fachleute empfehlen:**

- Stellen Sie sicher, dass die Feder richtig positioniert ist. Vermeiden Sie eine falsche Ausrichtung.

31

Dekomprimieren Sie die Feder.



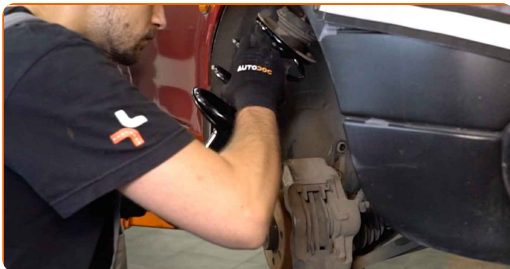
32

Entfernen Sie das zusammengebaute Federbein.



33

Installieren Sie das Federbein am Radlauf.



34

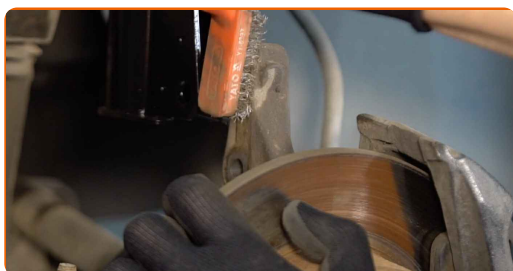
Schrauben Sie die obere Befestigung des Domlagers an. Schrauben Sie diese nicht fest.



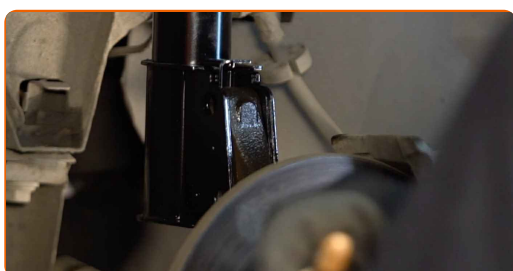
**AUTODOC empfiehlt:**

- Wichtiger Hinweis! Halten Sie beim Einschrauben der Befestigungsschrauben das Federbein fest. Renault Twingo C06

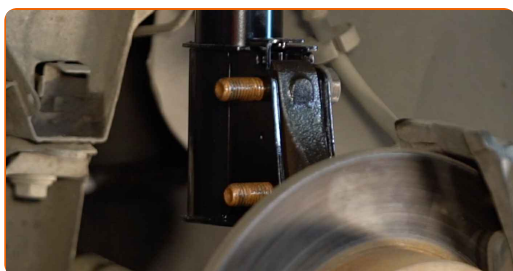
- 35** Behandeln Sie den Federbeinbefestigungssitz am Achsschenkel. Benutzen Sie eine Drahtbürste. Benutzen Sie WD-40-Spray.



- 36** Befestigen Sie das Dämpferbein auf dem Achsschenkel.



- 37** Bringen Sie die Befestigungsschrauben an.



- 38** Entfernen Sie den Träger unter dem Achsschenkel.

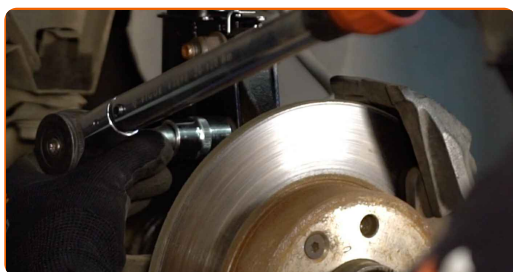
**AUTODOC empfiehlt:**

- Austausch: Federn – Renault Twingo C06. Senken Sie den Getriebeheber langsam und ruckfrei ab, um eine Beschädigung der Komponenten und Vorrichtungen zu vermeiden.

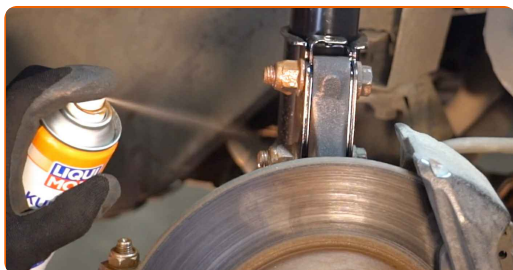
- 39** Schrauben Sie das Befestigungselement ein, das das Federbein mit dem Achsschenkel verbindet. Verwenden Sie Ring-Gabelschlüssel Nr. 18. Verwenden Sie Stecknuss Nr. 18.



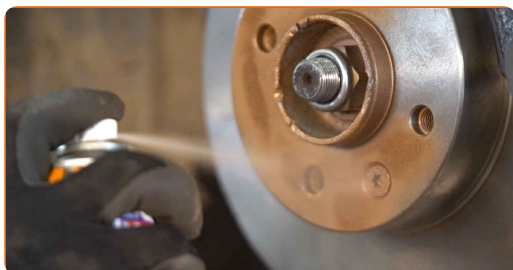
- 40** Ziehen Sie die unteren Befestigungen an, die das Federbein mit dem Achsschenkel verbinden. Verwenden Sie Ring-Gabelschlüssel Nr. 18. Verwenden Sie Stecknuss Nr. 18. Verwenden Sie einen Drehmomentschlüssel. Ziehen Sie ihn mit 110 Nm Drehmoment fest.



- 41** Behandeln Sie die Federbein-Befestigungen. Benutzen Sie ein Kupferschmiermittel.

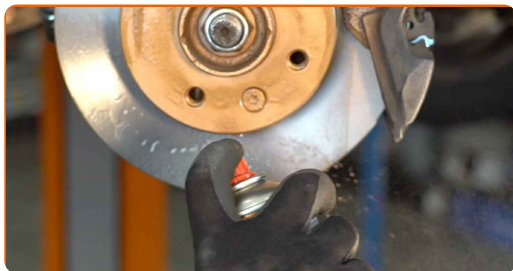


- 42** Behandeln Sie die Oberfläche, an der die Bremsscheibe die Felge berührt. Benutzen Sie ein Kupferschmiermittel.



43

Die Bremsscheibenoberfläche reinigen. Benutzen Sie einen Bremsenreiniger.

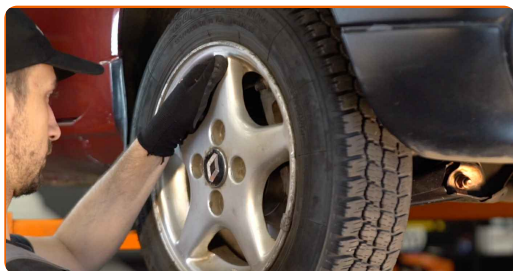


**AUTODOC empfiehlt:**

- Austausch: Federn – Renault Twingo C06. Lassen Sie einige Minuten nach dem Auftragen des Sprays verstreichen.

44

Bringen Sie das Rad an.

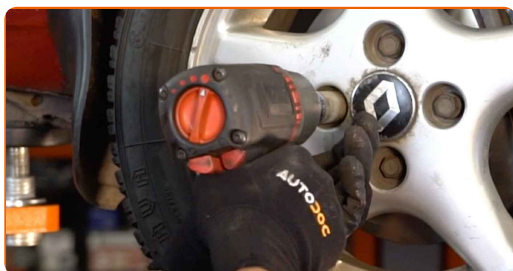


**AUTODOC empfiehlt:**

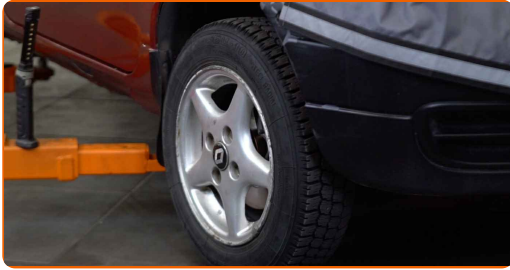
- Achtung! Um Verletzungen zu vermeiden, halten Sie das Rad fest, während Sie die Befestigungsschrauben am Auto einschrauben. Renault Twingo C06

45

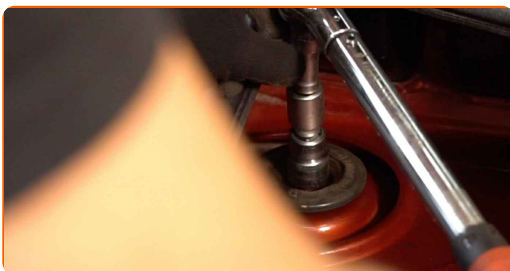
Schrauben Sie die Radbolzen fest. Verwenden Sie eine Schlagnuss für Felgen # 17.



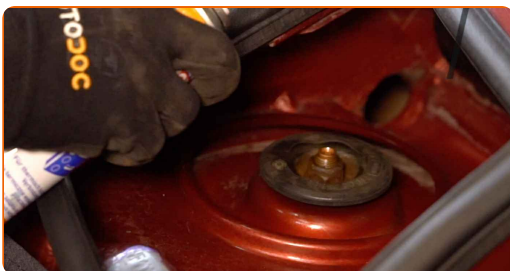
**46** Senken Sie das Auto ab.



**47** Ziehen Sie die obere Befestigung des Domlagers fest. Verwenden Sie Stecknuss Nr. 21. Verwenden Sie Inbusschlüssel Nr. H6. Verwenden Sie einen Drehmomentschlüssel. Ziehen Sie ihn mit 60 Nm Drehmoment fest.



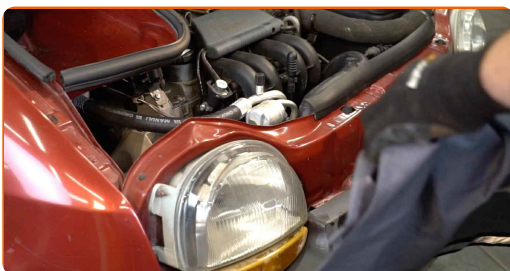
**48** Behandeln Sie die Befestigungen des Domlagers. Benutzen Sie ein Kupferschmiermittel.



**49** Bringen Sie die Kappe des Federbeinstützlagers an.



**50** Entfernen Sie die Kotflügel-Abdeckung.





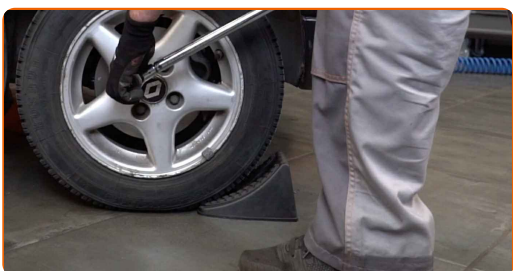
51

Schließen Sie die Haube.



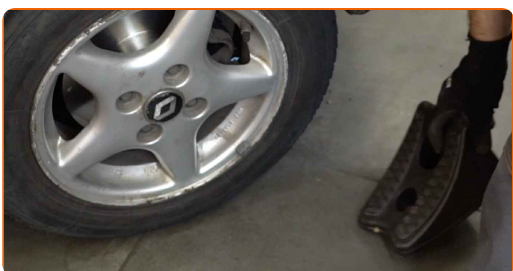
52

Draai de wielbouten vast aan de hand van een kruiselings patroon. Verwenden Sie einen Drehmomentschlüssel. Ziehen Sie ihn mit 90 Nm Drehmoment fest.



53

Entfernen Sie den Wagenheber sowie die Unterlegkeile.



**GUT GEMACHT!** 

**WEITERE TUTORIALS ANSEHEN**

# AUTODOC – TOP QUALITÄT UND PREISWERTE AUTOTEILE ONLINE

MOBILE AUTODOC APP: TOLLE ANGEBOTE UND BEQUEMES  
EINKAUFEN



**+ AUTODOC**

GET IT ON  
**Google Play**

Download on the  
**App Store**

**Download**

**EINE GROSSE AUSWAHL AN ERSATZTEILEN FÜR IHR AUTO**

**KAUFEN SIE ERSATZTEILE FÜR RENAULT-AUTOS**

**FEDERN: EINE GROSSE AUSWAHL**

**WÄHLEN SIE ERSATZTEILE FÜR RENAULT TWINGO C06-AUTOS**

**FEDERN FÜR RENAULT-AUTOS: JETZT ZUGREIFEN**

**FEDERN FÜR RENAULT TWINGO C06-AUTOS: DIE BESTEN SCHNÄPPCHEN UND ANGEBOTE**

## **ⓘ HAFTUNGSAUSSCHLUSS:**

Das Dokument beinhaltet nur allgemeine Empfehlungen die hilfreich für Sie sein können, wenn Sie Reparatur- oder Ersatzmaßnahmen durchführen. AUTODOC haftet nicht für Verluste, Verletzungen, Schäden am Eigentum, die während des Reparatur- oder Ersatzprozesses durch eine fehlerhafte Anwendung oder eine Fehlinterpretation der bereitgestellten Informationen auftreten.

AUTODOC haftet nicht für irgendwelche möglichen Fehler und Unsicherheiten dieser Anleitung. Die Informationen werden nur für informative Zwecke bereitgestellt und können Anweisungen von einem Spezialisten nicht ersetzen.

AUTODOC haftet nicht für die falsche oder gefährliche Verwendung von Geräten, Werkzeugen und Autoteilen. AUTODOC empfiehlt dringend, vorsichtig zu sein und die Sicherheitsregeln zu beachten, wenn Sie die Reparatur oder Ersatzmaßnahmen durchführen. Denken Sie daran: Die Verwendung von Autoteilen minderwertiger Qualität wird nicht garantieren, dass Sie das richtige Level an Verkehrssicherheit erreichen.

© Copyright 2022 – Alle Inhalte, insbesondere Texte, Fotografien und Grafiken sind urheberrechtlich geschützt. Alle Rechte, einschließlich der Vervielfältigung, Veröffentlichung, Bearbeitung und Übersetzung, bleiben vorbehalten, AUTODOC GmbH.