



Wie **VW Polo 9N** Federn
vorne wechseln -
Anleitung

VIDEO-TUTORIAL



ⓘ Wichtig!

Dieser Ablauf des Austauschs kann für folgende Fahrzeuge benutzt werden:
 VW Polo IV Schrägheck (9N) 1.4 16V, VW Polo IV Schrägheck (9N) 1.4 FSI, VW Polo
 IV Schrägheck (9N) 1.4

Die Schritte können je nach Fahrzeugdesign leicht variieren.

AUSTAUSCH: FEDERN – VW POLO 9N. WERKZEUGE, DIE SIE BENÖTIGEN:



- Drahtbürste
- WD-40-Spray
- Bremsenreiniger
- Kupferpaste
- Steckschlüssel-Einsatz Nr. 12
- Steckschlüssel-Einsatz Nr. 13
- Steckschlüssel-Einsatz Nr. 16
- Steckschlüssel-Einsatz Nr. 18
- Steckschlüssel-Einsatz Nr. 21
- XZN-Bit-Stecknuss Nr. 12
- 12-Kant-Stecknuss Nr. 30
- Sechskant-bit nr. H6.
- Stoßdämpfer-Nuss
- Impact-Nuss für Felgen Nr. 17
- Ratschenschlüssel
- Drehmomentschlüssel
- Splinttreiber
- Windeisen
- Hammer
- Hydraulischer Federbeinspanner
- Hydraulischer Getriebeheber
- Kotflügelschoner
- Unterlegkeil

WERKZEUGE KAUFEN

Austausch: Federn – VW Polo 9N. Tipp von AUTODOC-Experten:

- Beide Spiralfedern der vorderen Aufhängung sollten gleichzeitig ausgewechselt werden.
- Der Ablauf des Austauschs ist für die rechte und linke Spiralfeder der vorderen Aufhängung identisch.
- Alle Arbeiten sollten bei abgestelltem Motor ausgeführt werden.

AUSTAUSCH: FEDERN – VW POLO 9N. GEHEN SIE WIE FOLGT VOR:

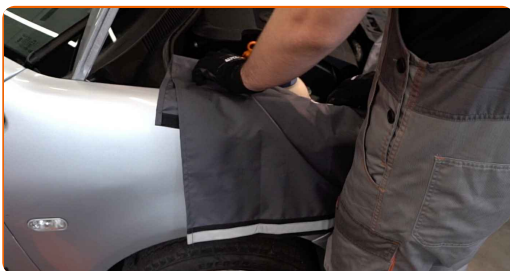
1

Öffnen Sie die Motorhaube.



2

Verwenden Sie eine Kotflügel-Schutzabdeckung, um Schäden an der Lackierung und den Kunststoffteilen des Autos zu verhindern.



3

Reinigen Sie die Befestigungselemente der oberen Federbeinhalterung. Benutzen Sie WD-40-Spray.



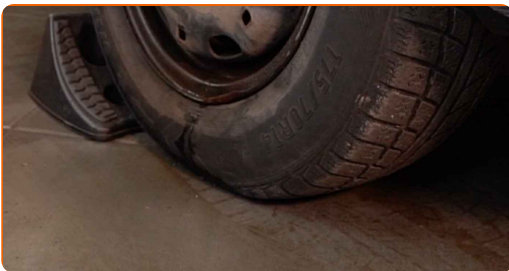
4

Lösen Sie die oberen Befestigungselemente des Federbeinstützlagers. Verwenden Sie Stecknuss Nr. 13. Verwenden Sie einen Ratschenschlüssel.



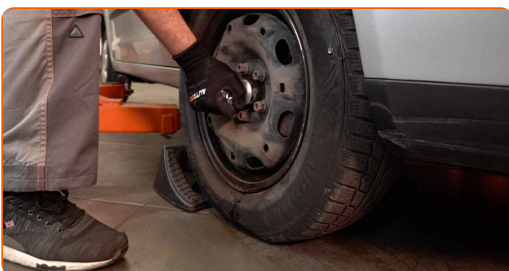
5

Sichern Sie die Räder mit Hilfe von Unterlegkeilen.



6

Schrauben Sie die Nabenkontermutter ab. Verwenden Sie die 12-Kant-Stecknuss Nr. 30. Verwenden Sie ein Windeisen.



7

Lösen Sie die Radhalterungsschrauben. Verwenden Sie eine Schlagnuss für Felgen # 17.



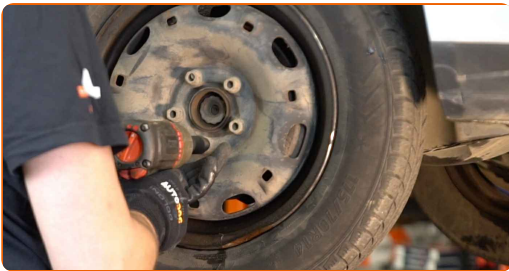
8

Heben Sie die Vorderseite des Autos und sichern auf Stützen.



9

Schrauben Sie die Radbolzen heraus.

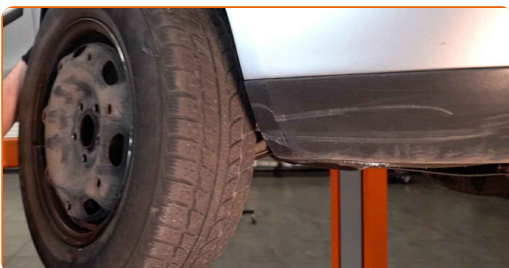


AUTODOC empfiehlt:

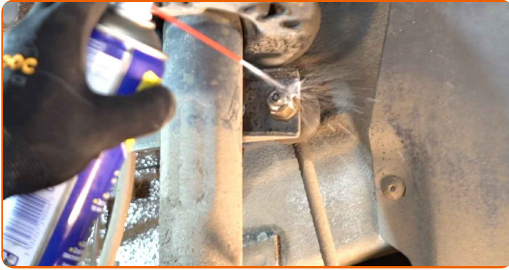
- Wichtiger Hinweis! Halten Sie das Rad fest, während Sie die Befestigungsschrauben heraus-schrauben. VW Polo 9N

10

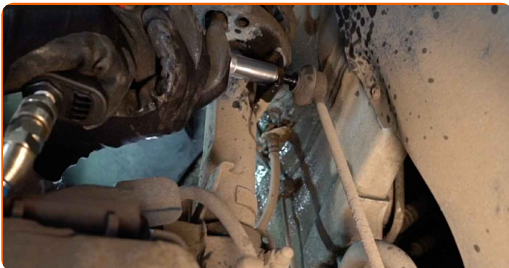
Nehmen Sie das Rad ab.



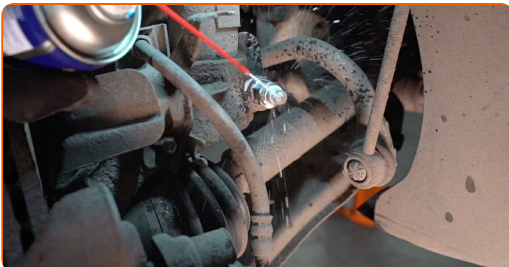
11 Reinigen Sie die Befestigungen der Koppelstange. Benutzen Sie eine Drahtbürste. Benutzen Sie WD-40-Spray.



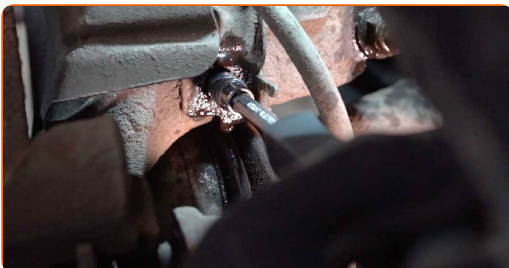
12 Schrauben Sie die Mutter ab und entfernen Sie die Stabilisatorstange aus dem Federbein. Verwenden Sie Stecknuss Nr. 16. Verwenden Sie einen Ratschenschlüssel.



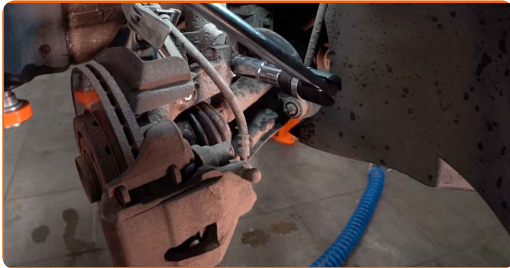
13 Die Befestigungselemente, die das Federbein mit dem Achsschenkel verbinden, reinigen. Benutzen Sie eine Drahtbürste. Benutzen Sie WD-40-Spray.



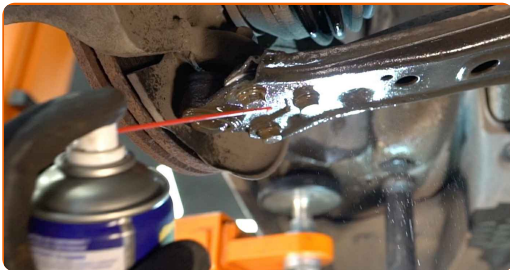
14 Lösen Sie den Bremsschlauch vom Federbein. Verwenden Sie Stecknuss Nr. 12.



- 15** Schrauben Sie das untere Befestigungselement ab, das das Federbein mit dem Achsschenkel verbindet. Benutzen Sie den XZN #12. Verwenden Sie Stecknuss Nr. 18. Verwenden Sie einen Ratschenschlüssel. Verwenden Sie ein Windeisen.



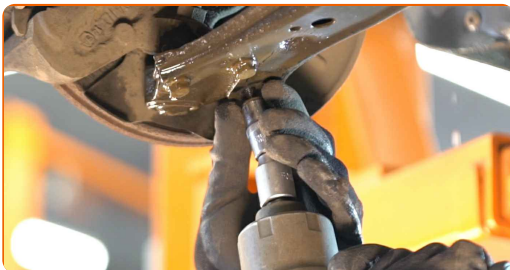
- 16** Reinigen Sie alle Verbindungen des Querlenkers. Benutzen Sie eine Drahtbürste. Benutzen Sie WD-40-Spray.



AUTODOC empfiehlt:

- Austausch: Federn – VW Polo 9N. Lassen Sie einige Minuten nach dem Auftragen des Sprays verstreichen.
- Tragen Sie eine Schutzbrille.

- 17** Lösen Sie das Befestigungselement, welches das Kugelgelenk am Federungsquerlenker befestigt. Verwenden Sie Stecknuss Nr. 13. Verwenden Sie ein Windeisen.



18

Trennen Sie das Kugelgelenk vom Arm.



19

Lösen Sie das Befestigungselement, welches die Antriebswelle mit der Radnabe verbindet. Verwenden Sie die 12-Kant-Stecknuss Nr. 30.

20

Entfernen Sie die Antriebswelle. Verwenden Sie einen Splintentreiber. Benutzen Sie einen Hammer.

21

Stützen Sie die Achsschenkel auf. Benutzen Sie einen hydraulischen Getriebeheber.



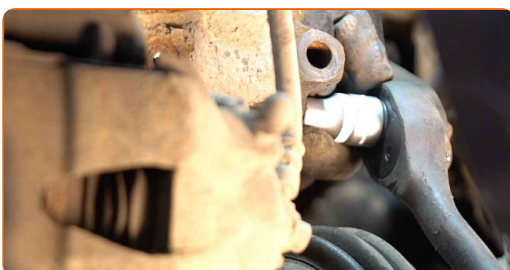
22

Entfernen Sie die Befestigungsschraube.



23

Lösen Sie das untere Befestigungselement, dass das Federbein mit dem Achsschenkel verbindet. Verwenden Sie eine spezielle Schraubnuss, um den Stoßdämpfer zu entfernen. Verwenden Sie einen Ratschenschlüssel.



24

Ziehen Sie den Achsschenkel vom Dämpferbein ab.



25

Schrauben Sie die untere Befestigung der Stoßdämpferstrebe ab.

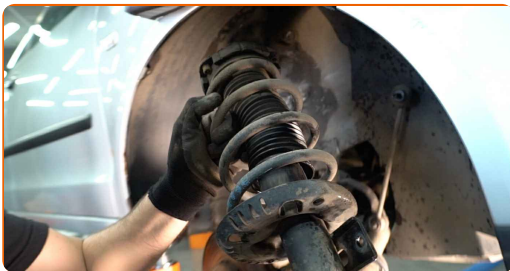


AUTODOC empfiehlt:

- VW Polo 9N – Um Verletzungen zu vermeiden, halten Sie beim Herausschrauben der Befestigungsschrauben das Federbein fest.

26

Entfernen Sie das Federbein.



27

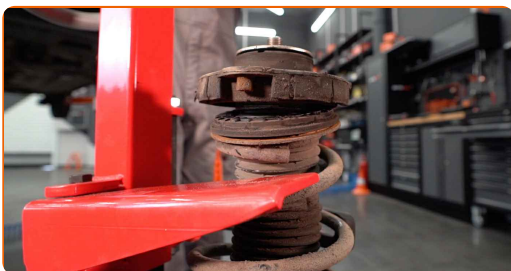
Stellen Sie das Dämpferbein auf das Federspannwerkzeug.

Austausch: Federn – VW Polo 9N. Tipp von AUTODOC-Experten:

- Beachten Sie bei der Verwendung eines Federspanners, dass dieser einen sicheren Halt hat und die Federwindungen gegriffen werden, die auf den gegenüberliegenden Seiten der Feder zusammengedrückt werden.
- Stellen Sie sicher, dass die Feder in der richtigen Position in Ihrer Halterung ist.
- Stellen Sie sicher, dass die Federwindungen die Verriegelungsgriffe halten.

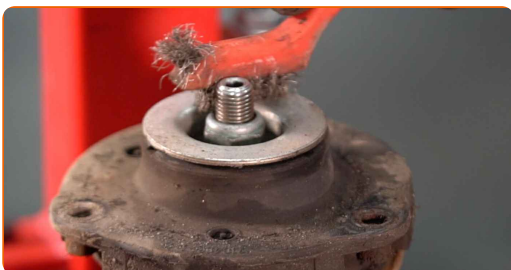
28

Komprimieren Sie die Federn.



29

Behandeln Sie die Federbeinstange. Benutzen Sie eine Drahtbürste. Benutzen Sie WD-40-Spray.



30

Entfernen Sie die Stangenmutter des Federkolben. Verwenden Sie Stecknuss Nr. 21. Verwenden Sie Inbusschlüssel Nr. H6. Verwenden Sie einen Ratschenschlüssel.



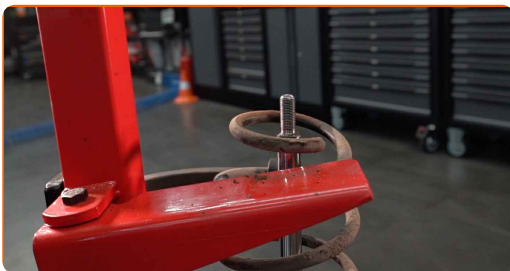
31

Entfernen Sie die Stoßdämpferhalterung, die Manschette und den Stoßstopp.



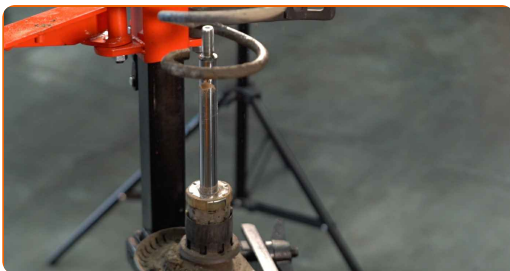
32

Geben Sie die Spiralfeder frei.



33

Entfernen Sie die Feder.

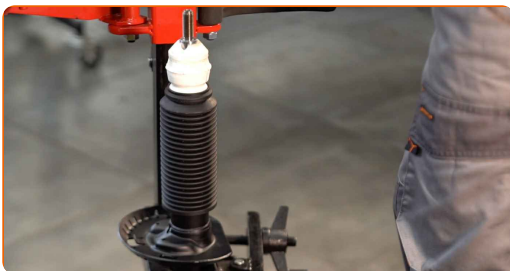


AUTODOC empfiehlt:

- Austausch: Federn – VW Polo 9N. Überprüfen Sie sorgfältig die Halterung, den Faltenballg und den Anschlagpuffer des Stoßdämpfers. Bei Bedarf tauschen Sie sie aus.

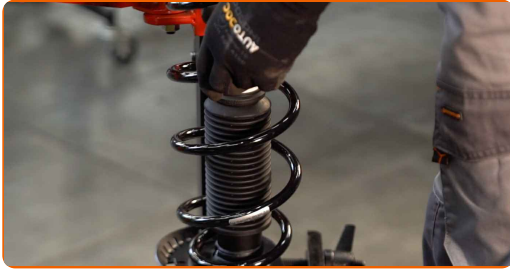
34

Installieren Sie die Manschette und eine Stoßstopp auf den Stoßdämpfer.



35

Installieren Sie die Feder am Stoßdämpfer.



36

Komprimieren Sie die Federn.



37

Bauen Sie das Domlager und das Federbeinstützlager ein.



38

Ziehen Sie die Federbeinkolbenstangenmutter an. Verwenden Sie Stecknuss Nr. 21. Verwenden Sie Inbusschlüssel Nr. H6. Verwenden Sie einen Drehmomentschlüssel. Ziehen Sie ihn mit 60 Nm Drehmoment fest.



AUTODOC empfiehlt:

- Austausch: Federn – VW Polo 9N. Achten Sie auf die richtige Positionierung des Filterelements. Vermeiden Sie eine Fehlausrichtung.

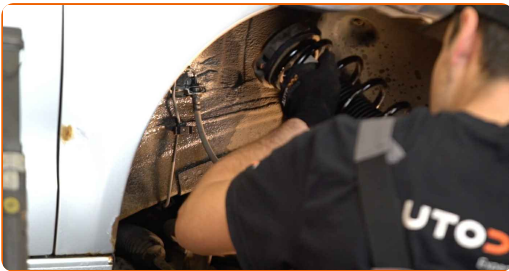
39 Dekomprimieren Sie die Feder.



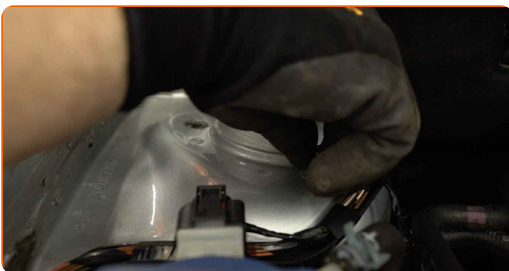
40 Entfernen Sie das zusammengebaute Federbein.



41 Installieren Sie das Federbein am Radlauf.



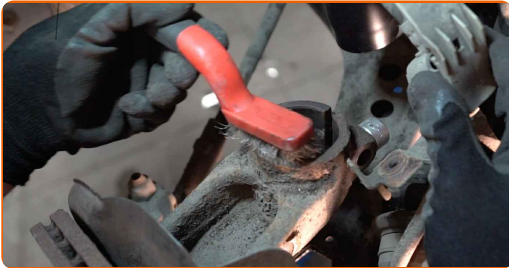
42 Sichern Sie die oberen Befestigungen des Federbeines. Schrauben Sie diese nicht fest.



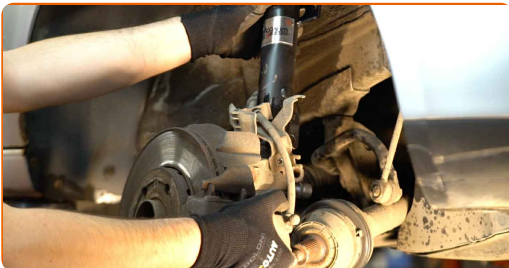
AUTODOC empfiehlt:

- VW Polo 9N – Um Verletzungen zu vermeiden, halten Sie beim Einschrauben der Befestigungsschrauben das Federbein fest.

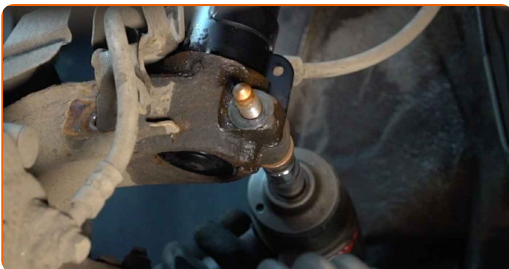
- 43** Behandeln Sie den Federbeinbefestigungssitz am Achsschenkel. Benutzen Sie eine Drahtbürste. Benutzen Sie WD-40-Spray.



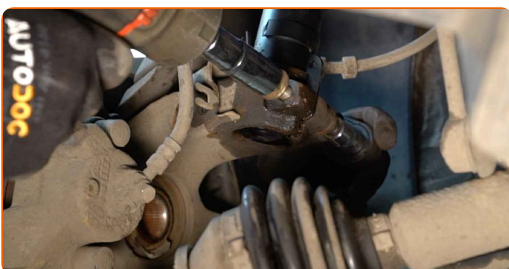
- 44** Befestigen Sie das Dämpferbein auf dem Achsschenkel.



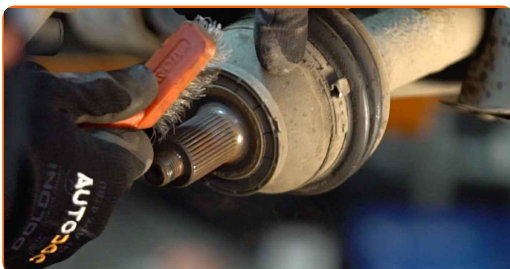
- 45** Bringen Sie die Befestigungsschraube an. Verwenden Sie Stecknuss Nr. 18.



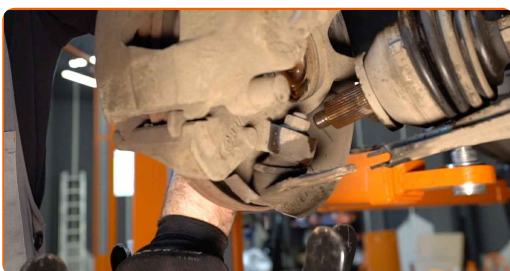
- 46** Schrauben Sie das Befestigungselement ein, das das Federbein mit dem Achsschenkel verbindet. Verwenden Sie Stecknuss Nr. 18. Benutzen Sie den XZN #12. Verwenden Sie einen Ratschenschlüssel.



- 47 Die Keilwellen des CV-Gelenks der Antriebswelle reinigen. Benutzen Sie eine Drahtbürste. Benutzen Sie WD-40-Spray.



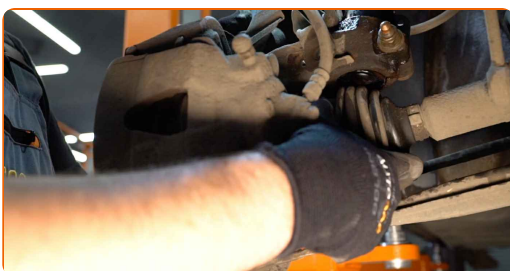
- 48 Entfernen Sie den Träger unter dem Achsschenkel.



AUTODOC empfiehlt:

- Austausch: Federn – VW Polo 9N. Senken Sie den Getriebeheber langsam und ruckfrei ab, um eine Beschädigung der Komponenten und Vorrichtungen zu vermeiden.

- 49 Die Antriebswelle in die Radnabe installieren.



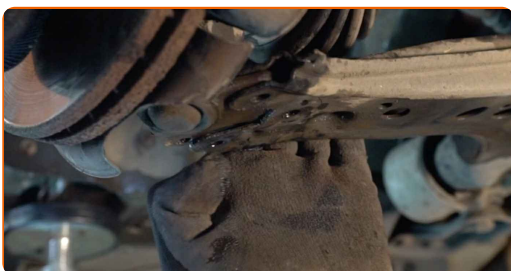
50

Reinigen Sie den Kugelgelenk-Montagesitz. Benutzen Sie eine Drahtbürste. Benutzen Sie WD-40-Spray.



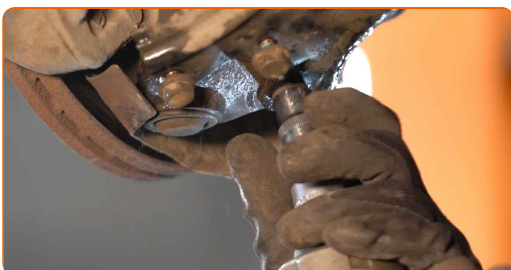
51

Verbinden Sie das Kugelgelenk mit dem Lenker.



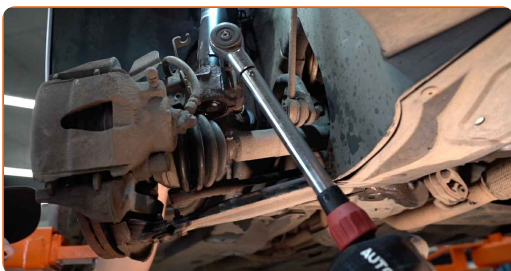
52

Schrauben Sie die Befestigungen des Kugelgelenks ein. Verwenden Sie Stecknuss Nr. 13.



53

Ziehen Sie die unteren Befestigungen an, die das Federbein mit dem Achsschenkel verbinden. Verwenden Sie Stecknuss Nr. 18. Verwenden Sie einen Drehmomentschlüssel. Ziehen Sie ihn mit 60 Nm Drehmoment fest.+90°



AUTODOC empfiehlt:

- **Achtung!** Verwenden Sie unbedingt neue Befestigungen.

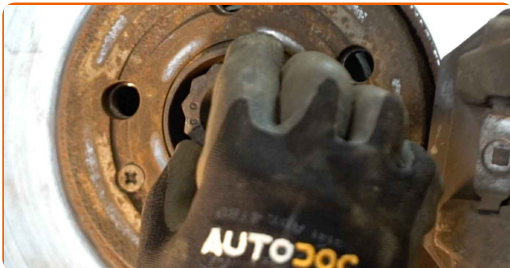
- 54** Ziehen Sie das Kugelgelenk an. Verwenden Sie Stecknuss Nr. 13. Verwenden Sie einen Drehmomentschlüssel. Ziehen Sie ihn mit 20 Nm Drehmoment fest.+90°



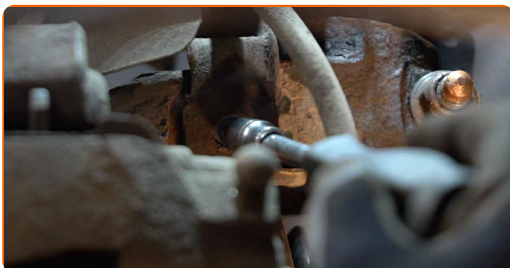
AUTODOC empfiehlt:

- Achtung! Verwenden Sie unbedingt neue Befestigungen.

- 55** Schrauben Sie die Mutter an die Gelenkwelle. Verwenden Sie die 12-Kant-Stecknuss Nr. 30.



- 56** Befestigen Sie den Bremsschlauch an der Strebe. Verwenden Sie Stecknuss Nr. 12.



- 57** Montieren Sie den Querlenker.



- 58** Ziehen Sie das Befestigungselement an, das die Druckstange mit dem Federbein verbindet. Verwenden Sie Stecknuss Nr. 16. Verwenden Sie einen Drehmomentschlüssel. Ziehen Sie ihn mit 40 Nm Drehmoment fest.



- 59** Behandeln Sie alle Gelenke des Querlenkers. Behandeln Sie die Federbein-Befestigungen. Benutzen Sie ein Kupferschmiermittel.



- 60** Behandeln Sie die Oberfläche, an der die Bremsscheibe die Felge berührt. Benutzen Sie ein Kupferschmiermittel.



- 61** Die Bremsscheibenoberfläche reinigen. Benutzen Sie einen Bremsenreiniger.



AUTODOC empfiehlt:

- Austausch: Federn – VW Polo 9N. Lassen Sie einige Minuten nach dem Auftragen des Sprays verstreichen.

62

Bringen Sie das Rad an.

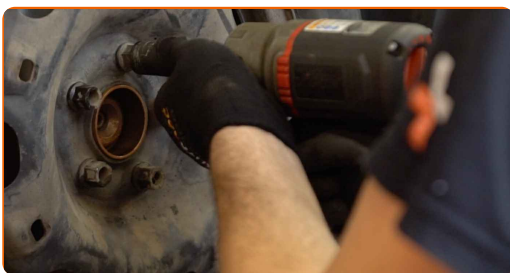


AUTODOC empfiehlt:

- Achtung! Um Verletzungen zu vermeiden, halten Sie das Rad fest, während Sie die Befestigungsschrauben am Auto einschrauben. VW Polo 9N

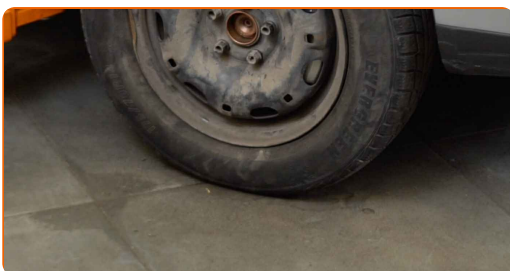
63

Schrauben Sie die Radbolzen fest. Verwenden Sie eine Schlagnuss für Felgen # 17.



64

Senken Sie das Auto ab.



65

Ziehen Sie das obere Befestigungselement der Stoßdämpferstrebe an. Verwenden Sie Stecknuss Nr. 13. Verwenden Sie einen Drehmomentschlüssel. Ziehen Sie ihn mit 15 Nm Drehmoment fest.+90°

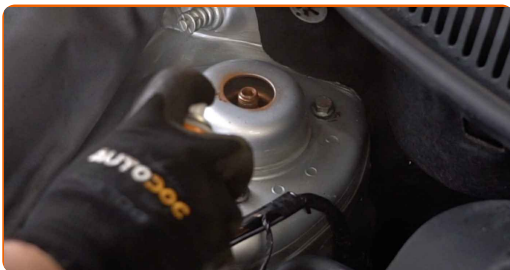


AUTODOC empfiehlt:

- Achtung! Verwenden Sie unbedingt neue Befestigungen.

66

Behandeln Sie die Befestigungselemente des Federbeinstützlagers. Benutzen Sie ein Kupferschmiermittel.



67

Schrauben Sie die Nabenkontermutter des Rads an. Verwenden Sie die 12-Kant-Stecknuss Nr. 30. Verwenden Sie einen Drehmomentschlüssel. Ziehen Sie ihn mit 50 Nm Drehmoment fest.+45°



AUTODOC empfiehlt:

- Achtung! Verwenden Sie unbedingt neue Befestigungen.

- 68 Draai de wielbouten vast aan de hand van een kruiselings patroon. Verwenden Sie eine Schlagnuss für Felgen # 17. Verwenden Sie einen Drehmomentschlüssel. Ziehen Sie ihn mit 120 Nm Drehmoment fest.



- 69 Entfernen Sie den Wagenheber sowie die Unterlegkeile.

- 70 Entfernen Sie die Kotflügel-Abdeckung.



- 71 Schließen Sie die Haube.



GUT GEMACHT! 

WEITERE TUTORIALS ANSEHEN

AUTODOC – TOP QUALITÄT UND PREISWERTE AUTOTEILE ONLINE

MOBILE AUTODOC APP: TOLLE ANGEBOTE UND BEQUEMES
EINKAUFEN

EINE GROSSE AUSWAHL AN ERSATZTEILEN FÜR IHR AUTO

KAUFEN SIE ERSATZTEILE FÜR VOLKSWAGEN -AUTOS

FEDERN: EINE GROSSE AUSWAHL

WÄHLEN SIE ERSATZTEILE FÜR VW POLO 9N-AUTOS

FEDERN FÜR VW-AUTOS: JETZT ZUGREIFEN

**FEDERN FÜR VW POLO 9N-AUTOS: DIE BESTEN
SCHNÄPPCHEN UND ANGEBOTE**

ⓘ HAFTUNGSAUSSCHLUSS:

Das Dokument beinhaltet nur allgemeine Empfehlungen die hilfreich für Sie sein können, wenn Sie Reparatur- oder Ersatzmaßnahmen durchführen. AUTODOC haftet nicht für Verluste, Verletzungen, Schäden am Eigentum, die während des Reparatur- oder Ersatzprozesses durch eine fehlerhafte Anwendung oder eine Fehlinterpretation der bereitgestellten Informationen auftreten.

AUTODOC haftet nicht für irgendwelche möglichen Fehler und Unsicherheiten dieser Anleitung. Die Informationen werden nur für informative Zwecke bereitgestellt und können Anweisungen von einem Spezialisten nicht ersetzen.

AUTODOC haftet nicht für die falsche oder gefährliche Verwendung von Geräten, Werkzeugen und Autoteilen. AUTODOC empfiehlt dringend, vorsichtig zu sein und die Sicherheitsregeln zu beachten, wenn Sie die Reparatur oder Ersatzmaßnahmen durchführen. Denken Sie daran: Die Verwendung von Autoteilen minderwertiger Qualität wird nicht garantieren, dass Sie das richtige Level an Verkehrssicherheit erreichen.

© Copyright 2021 – Alle Inhalte, insbesondere Texte, Fotografien und Grafiken sind urheberrechtlich geschützt. Alle Rechte, einschließlich der Vervielfältigung, Veröffentlichung, Bearbeitung und Übersetzung, bleiben vorbehalten, AUTODOC GmbH.