



Wie **VW Polo 9N** Federn  
hinten wechseln -  
Anleitung

## VIDEO-TUTORIAL



### ⓘ Wichtig!

Dieser Ablauf des Austauschs kann für folgende Fahrzeuge benutzt werden:  
 VW Polo IV Schrägheck (9N) 1.9 TDI, VW Polo IV Schrägheck (9N) 1.4 TDI, VW Polo IV Schrägheck (9N) 1.4 16V, VW Polo IV Schrägheck (9N) 1.2 12V, VW Polo IV Schrägheck (9N) 1.9 SDI, VW Polo IV Schrägheck (9N) 1.2, VW Polo IV Schrägheck (9N) 1.4 FSI, VW Polo IV Schrägheck (9N) 1.4

Die Schritte können je nach Fahrzeugdesign leicht variieren.

AUSTAUSCH: FEDERN – VW POLO 9N. WERKZEUGE, DIE SIE BENÖTIGEN:



- Drahtbürste
- WD-40-Spray
- Kupferpaste
- Steckschlüssel-Einsatz Nr. 16
- Ring-Gabelschlüssel Nr. 16
- Impact-Nuss für Felgen Nr. 17
- Ratschenschlüssel
- Drehmomentschlüssel
- Hydraulischer Getriebeheber
- Unterlegkeil

**WERKZEUGE KAUFEN**

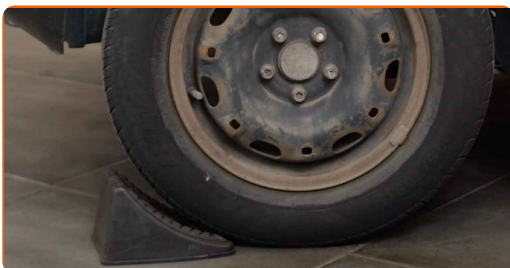
### Austausch: Federn – VW Polo 9N. Tipp von AUTODOC:

- Beide Spiralfedern der hinteren Aufhängung sollten gleichzeitig ausgewechselt werden.
- Der Ablauf des Austauschs ist für die rechte und linke Spiralfeder der hinteren Aufhängung identisch.
- Bitte beachten Sie: alle Arbeiten am Auto – VW Polo 9N – sollten bei ausgeschaltetem Motor durchgeführt werden.

## FÜHREN SIE DEN WECHSEL IN DER FOLGENDEN REIHENFOLGE DURCH:

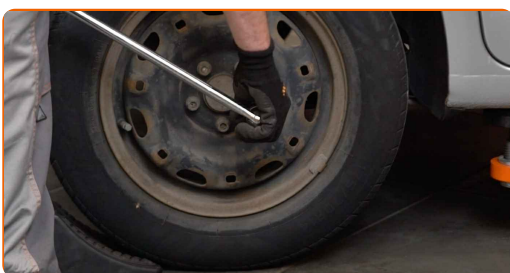
1

Sichern Sie die Räder mit Hilfe von Unterlegkeilen.



2

Lösen Sie die Radhalterungsschrauben. Verwenden Sie eine Schlagnuss für Felgen # 17.



3

Heben Sie die Rückseite des Autos und sichern auf Stützen.



4

Schrauben Sie die Radbolzen heraus.

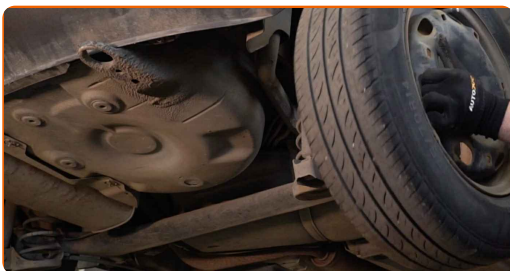


**AUTODOC empfiehlt:**

- Achtung! Um Verletzungen zu vermeiden, halten Sie das Rad fest, während Sie die Befestigungsschrauben heraus-schrauben. VW Polo 9N

5

Nehmen Sie das Rad ab.



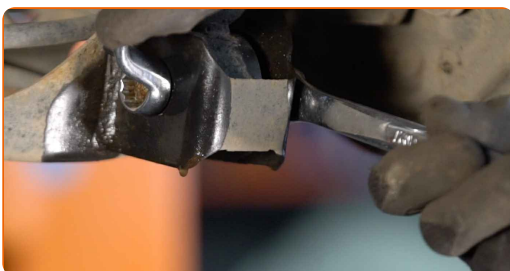
6

Reinigen Sie die Stoßdämpferbefestigungen. Benutzen Sie eine Drahtbürste. Benutzen Sie WD-40-Spray.



7

Schrauben Sie den unteren Befestiger des Stoßdämpfers ab. Verwenden Sie Ring-Gabelschlüssel Nr. 16. Verwenden Sie Stecknuss Nr. 16. Verwenden Sie einen Ratschenschlüssel.



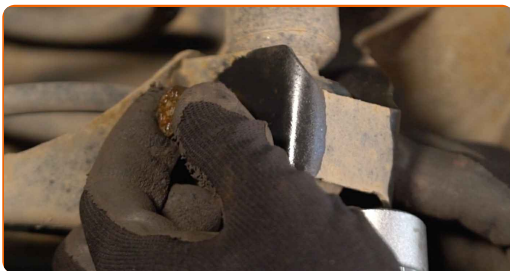
8

Stützen Sie die Verbundlenkerachse. Benutzen Sie einen hydraulischen Getriebeheber.



9

Entfernen Sie die Befestigungsschraube.



10

Die Montage unter dem Hinterachsträger entfernen.

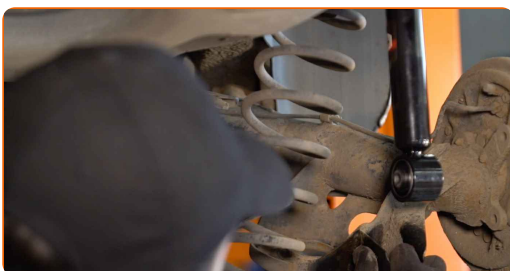


### AUTODOC empfiehlt:

- Austausch: Federn – VW Polo 9N. Senken Sie den Getriebeheber langsam und ruckfrei ab, um eine Beschädigung der Komponenten und Vorrichtungen zu vermeiden.

11

Nehmen Sie die Feder heraus.



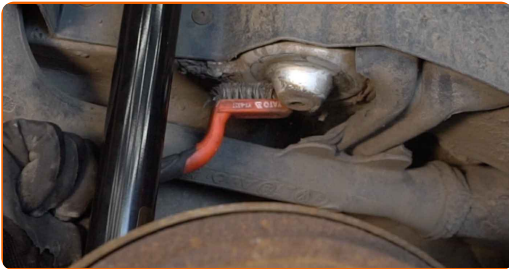


Austausch: Federn – VW Polo 9N. Tipp von AUTODOC:

- Überprüfen Sie die Gummilager der Feder der Aufhängung. Erneuern Sie diese bei Bedarf.

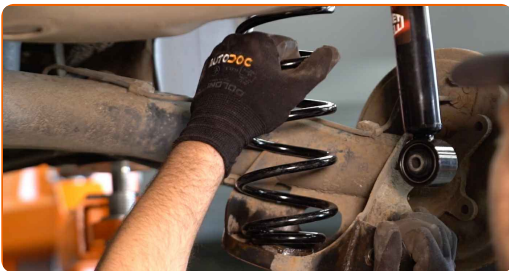
12

Reinigen Sie die Aufnahmen der Spiralfedern. Benutzen Sie eine Drahtbürste. Benutzen Sie WD-40-Spray.



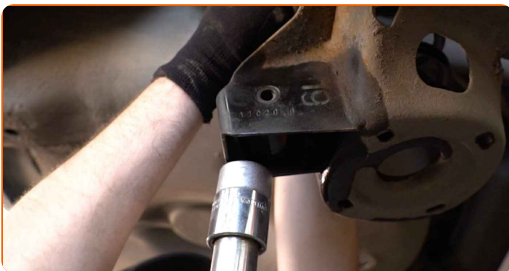
13

Bauen Sie die Spiralfeder zusammen mit den Gummilager in deren Aufnahmen ein.



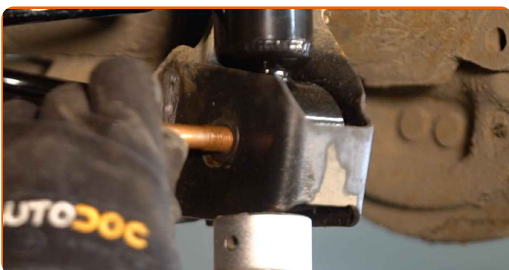
14

Stützen Sie die Verbundlenkerachse. Benutzen Sie einen hydraulischen Getriebeheber.



15

Bringen Sie die Befestigungsschraube an.

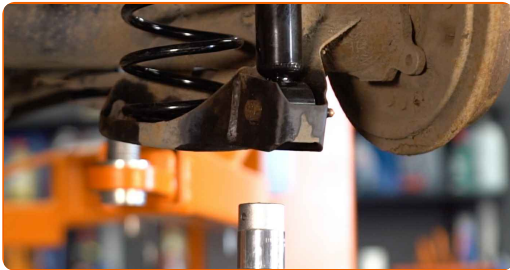


- 16** Ziehen Sie den unteren Befestiger des Stoßdämpfers an. Verwenden Sie Ring-Gabelschlüssel Nr. 16. Verwenden Sie Stecknuss Nr. 16. Verwenden Sie einen Drehmomentschlüssel. Ziehen Sie ihn mit 40 Nm Drehmoment fest.+90°

**AUTODOC empfiehlt:**

- **Achtung!** Verwenden Sie unbedingt neue Befestigungen.

- 17** Die Montage unter dem Hinterachsträger entfernen.

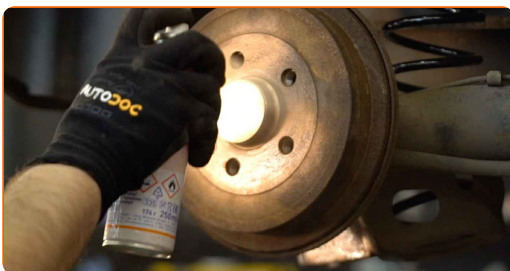


**AUTODOC empfiehlt:**

- **VW Polo 9N** – Senken Sie den Getriebeheber nicht schlagartig ab, um eine Beschädigung der Komponenten und Vorrichtungen des Autos zu vermeiden.

- 18** Behandeln Sie die Befestigungen des Stoßdämpfers. Benutzen Sie ein Kupferschmiermittel.

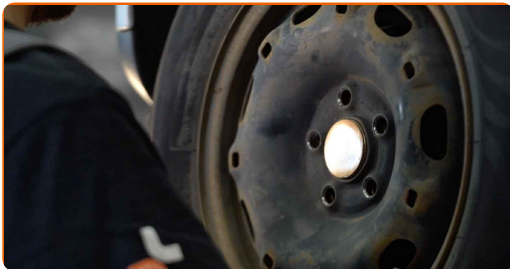
- 19** Reinigen Sie die Oberfläche an welcher die Felge montiert werden soll. Benutzen Sie eine Drahtbürste. Behandeln Sie die Oberfläche, an der die Bremsscheibe die Felge berührt. Benutzen Sie ein Kupferschmiermittel.





20

Bringen Sie das Rad an.



**AUTODOC empfiehlt:**

- Achtung! Um Verletzungen zu vermeiden, halten Sie das Rad fest, während Sie die Befestigungsschrauben am Auto einschrauben. VW Polo 9N

21

Schrauben Sie die Radbolzen fest. Verwenden Sie eine Schlagnuss für Felgen # 17.

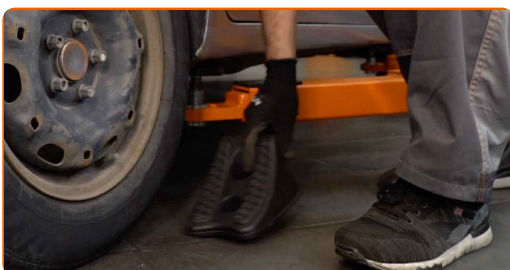


22

Senken Sie das Auto und ziehen Sie die Radschrauben über Kreuz an. Verwenden Sie eine Schlagnuss für Felgen # 17. Verwenden Sie einen Drehmomentschlüssel. Ziehen Sie ihn mit 120 Nm Drehmoment fest.

23

Entfernen Sie den Wagenheber sowie die Unterlegkeile.



**GUT GEMACHT!** 👍

**WEITERE TUTORIALS ANSEHEN**

## AUTODOC – TOP QUALITÄT UND PREISWERTE AUTOTEILE ONLINE

MOBILE AUTODOC APP: TOLLE ANGEBOTE UND BEQUEMES  
EINKAUFEN

**EINE GROSSE AUSWAHL AN ERSATZTEILEN FÜR IHR AUTO**

**KAUFEN SIE ERSATZTEILE FÜR VOLKSWAGEN-AUTOS**

**FEDERN: EINE GROSSE AUSWAHL**

**WÄHLEN SIE ERSATZTEILE FÜR VW POLO 9N-AUTOS**

**FEDERN FÜR VW-AUTOS: JETZT ZUGREIFEN**

**FEDERN FÜR VW POLO 9N-AUTOS: DIE BESTEN  
SCHNÄPPCHEN UND ANGEBOTE**

## **ⓘ HAFTUNGSAUSSCHLUSS:**

Das Dokument beinhaltet nur allgemeine Empfehlungen die hilfreich für Sie sein können, wenn Sie Reparatur- oder Ersatzmaßnahmen durchführen. AUTODOC haftet nicht für Verluste, Verletzungen, Schäden am Eigentum, die während des Reparatur- oder Ersatzprozesses durch eine fehlerhafte Anwendung oder eine Fehlinterpretation der bereitgestellten Informationen auftreten.

AUTODOC haftet nicht für irgendwelche möglichen Fehler und Unsicherheiten dieser Anleitung. Die Informationen werden nur für informative Zwecke bereitgestellt und können Anweisungen von einem Spezialisten nicht ersetzen.

AUTODOC haftet nicht für die falsche oder gefährliche Verwendung von Geräten, Werkzeugen und Autoteilen. AUTODOC empfiehlt dringend, vorsichtig zu sein und die Sicherheitsregeln zu beachten, wenn Sie die Reparatur oder Ersatzmaßnahmen durchführen. Denken Sie daran: Die Verwendung von Autoteilen minderwertiger Qualität wird nicht garantieren, dass Sie das richtige Level an Verkehrssicherheit erreichen.

© Copyright 2021 – Alle Inhalte, insbesondere Texte, Fotografien und Grafiken sind urheberrechtlich geschützt. Alle Rechte, einschließlich der Vervielfältigung, Veröffentlichung, Bearbeitung und Übersetzung, bleiben vorbehalten, AUTODOC GmbH.