



Wie **ALPINE A110 II**
Kraftstofffilter wechseln -
Anleitung

ÄHNLICHES VIDEO-TUTORIAL



Dieses Video zeigt den Wechsel eines ähnlichen Autoteils an einem anderen Fahrzeug

Wichtig!

Dieser Ablauf des Austauschs kann für folgende Fahrzeuge benutzt werden:
ALPINE A110 II 1.8, ALPINE A110 II 1.8 S, ALPINE A110 II 1.8 GT

Die Schritte können je nach Fahrzeugdesign leicht variieren.

Diese Anleitung wurde erstellt auf der Grundlage des Wechsels eines ähnlichen Autoteils für: RENAULT MEGANE Scenic (JA0/1_) 1.6 16V

**AUSTAUSCH: KRAFTSTOFFFILTER – ALPINE A110 II.
WERKZEUGE, DIE SIE EVENTUELL BENÖTIGEN:**



- Nylon-Reinigungsbürste
- Allzweck-Reinigungsspray
- Kraftstoffleitungszangen
- Flüssigkeitsbehälter

Werkzeuge kaufen

Austausch: Kraftstofffilter – ALPINE A110 II. AUTODOC-Experten empfehlen:

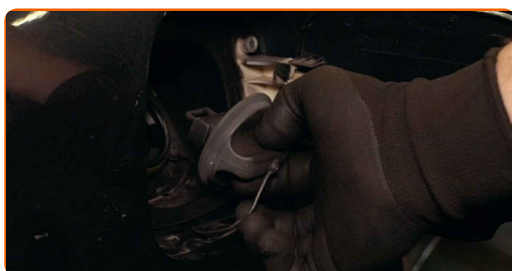
- Für ausreichende Belüftung des Arbeitsplatzes. Kraftstoffdämpfe sind giftig.
- Bitte beachten Sie: alle Arbeiten am Auto – ALPINE A110 II – sollten bei ausgeschaltetem Motor durchgeführt werden.

FÜHREN SIE DEN WECHSEL IN DER FOLGENDEN REIHENFOLGE DURCH:

1 Öffnen Sie die Tankklappe.



2 Schrauben Sie den Tankdeckel ab.



3 Heben Sie das Auto an.

Austausch: Kraftstofffilter – ALPINE A110 II. Tipp:

- Wenn Sie einen Wagenheber verwenden, achten Sie darauf, dass er auf einer geraden Fläche ohne Unebenheiten steht.
- Stützen Sie das Fahrzeug zusätzlich mit Unterstellböcken ab.

4

Bereiten Sie einen Behälter für Flüssigkeiten vor.



5

Reinigen Sie die Befestigungen der Kraftstoff-Zuleitungen. Verwenden Sie eine Nylon-Reinigungsbürste. Verwenden Sie Allzweckreinigungsspray.



6

Drücken Sie die Clips zusammen und lösen Sie die Kraftstoffzufuhrleitungen vom Kraftstofffiltergehäuse. Verwenden Sie Kraftstoffleitungszangen.



AUTODOC empfiehlt:

- Achtung! Aus dem Filtergehäuse und den Schläuchen kann Kraftstoff austreten.

7

Entfernen Sie den Kraftstofffilter.



8

Legen Sie die alte Filterpatrone in den Behälter.

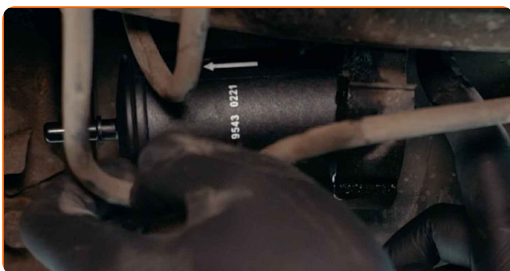
9

Reinigen Sie die Kraftstoff-Filterhalterung. Reinigen Sie die Befestigungen der Kraftstoff-Zuleitungen. Verwenden Sie Allzweckreinigungsspray.



10

Installieren Sie einen neuen Kraftstofffilter.

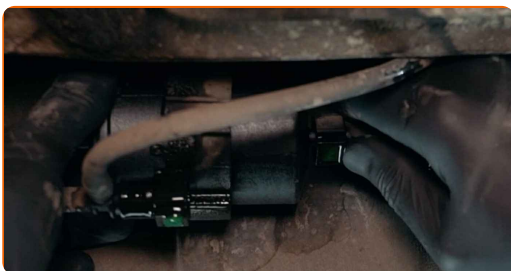


Austausch: Kraftstofffilter – ALPINE A110 II. Tipp von AUTODOC:

- Denken Sie daran, es ist wichtig, nicht die Eingabe und Ausgabe des Filters zu mischen. Pfeile auf dem Filter zeigen die Richtung der Kraftstoffströmung an.
- Achten Sie während der Installation darauf, dass kein Staub und Schmutz in das Kraftstofffiltergehäuse gelangt.
- ALPINE A110 II – Es ist wichtig, nur hochwertige Filter zu verwenden.

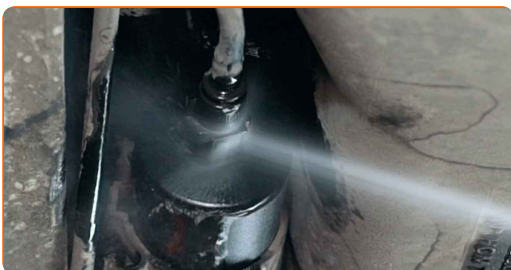
11

Verbinden Sie die Kraftstoffversorgungsleitungen zum Kraftstofffilter.



12

Reinigen Sie die Kraftstoffleitungen. Verwenden Sie Allzweckreinigungsspray.

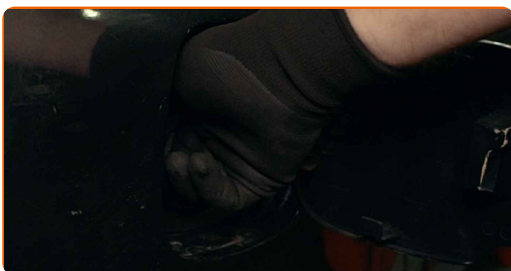


13

Senken Sie das Auto ab.

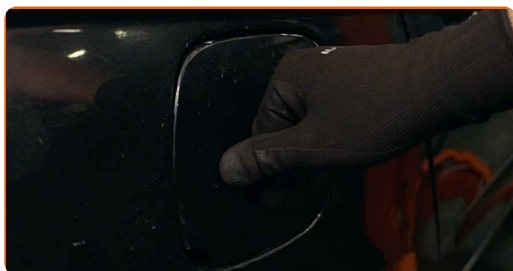
14

Den Tankdeckel festziehen.



15

Schließen Sie die Tankklappe.



AUTODOC empfiehlt:

- Bevor Sie starten, schalten Sie die Zündung mehrmals ein und aus. Dies sollte getan werden, um die Kraftstoffpumpe zu aktivieren, damit sie Kraftstoff durch das Kraftstoffsystem pumpt.

16

Lassen Sie den Motor ein paar Minuten laufen. Dies ist notwendig, um sicherzustellen, dass die Komponente ordnungsgemäß funktioniert.

17

Den Motor abstellen.

Austausch: Kraftstofffilter – ALPINE A110 II. AUTODOC-Experten empfehlen:

- Um die Umwelt zu schützen, stellen Sie sicher, dass Sie die benutzten Filter an speziellen Rücknahmestellen entsorgen.

GUT GEMACHT! 

WEITERE TUTORIALS ANSEHEN

AUTODOC – TOP QUALITÄT UND PREISWERTE AUTOTEILE ONLINE

MOBILE AUTODOC APP: TOLLE ANGEBOTE UND BEQUEMES EINKAUFEN



+ AUTODOC

GET IT ON
Google Play

Download on the
App Store

Download

EINE GROSSE AUSWAHL AN ERSATZTEILEN FÜR IHR AUTO

KRAFTSTOFFFILTER: EINE GROSSE AUSWAHL

ⓘ HAFTUNGSAUSSCHLUSS:

Das Dokument beinhaltet nur allgemeine Empfehlungen die hilfreich für Sie sein können, wenn Sie Reparatur- oder Ersatzmaßnahmen durchführen. AUTODOC haftet nicht für Verluste, Verletzungen, Schäden am Eigentum, die während des Reparatur- oder Ersatzprozesses durch eine fehlerhafte Anwendung oder eine Fehlinterpretation der bereitgestellten Informationen auftreten.

AUTODOC haftet nicht für irgendwelche möglichen Fehler und Unsicherheiten dieser Anleitung. Die Informationen werden nur für informative Zwecke bereitgestellt und können Anweisungen von einem Spezialisten nicht ersetzen.

AUTODOC haftet nicht für die falsche oder gefährliche Verwendung von Geräten, Werkzeugen und Autoteilen. AUTODOC empfiehlt dringend, vorsichtig zu sein und die Sicherheitsregeln zu beachten, wenn Sie die Reparatur oder Ersatzmaßnahmen durchführen. Denken Sie daran: Die Verwendung von Autoteilen minderwertiger Qualität wird nicht garantieren, dass Sie das richtige Level an Verkehrssicherheit erreichen.

© Copyright 2022 – Alle Inhalte, insbesondere Texte, Fotografien und Grafiken sind urheberrechtlich geschützt. Alle Rechte, einschließlich der Vervielfältigung, Veröffentlichung, Bearbeitung und Übersetzung, bleiben vorbehalten, AUTODOC GmbH.