



Wie **AUDI 100 C3**
Limousine (44, 44Q)
Brems Scheiben hinten
wechseln - Anleitung

ÄHNLICHES VIDEO-TUTORIAL



Dieses Video zeigt den Wechsel eines ähnlichen Autoteils an einem anderen Fahrzeug

Wichtig!

Dieser Ablauf des Austauschs kann für folgende Fahrzeuge benutzt werden:
AUDI 100 C3 Limousine (44, 44Q) 2.1, AUDI 100 C3 Limousine (44, 44Q) 2.2, AUDI
100 C3 Limousine (44, 44Q) 2.3 E, AUDI 100 C3 Limousine (44, 44Q) 2.2 Cat

Die Schritte können je nach Fahrzeugdesign leicht variieren.

Diese Anleitung wurde erstellt auf der Grundlage des Wechsels eines ähnlichen
Autoteils für: AUDI 80 B4 Limousine (8C2) 2.0

AUSTAUSCH: BREMSSCHEIBEN – AUDI 100 C3
LIMOUSINE (44, 44Q). WERKZEUGE, DIE SIE BENÖTIGEN
WERDEN:



- Drahtbürste
- WD-40-Spray
- Bremsenreiniger
- Kupferpaste
- Hochtemperatur-Keramikfett
- Drehmomentschlüssel
- Ring-Gabelschlüssel Nr. 13
- Ring-Gabelschlüssel Nr. 15
- Sechskant-Bit Nr. H8.
- Impact-Nuss für Felgen Nr. 17
- Bremskolbenrücksteller
- Ratschenschlüssel
- Brechstange
- Unterlegkeil

Werkzeuge kaufen

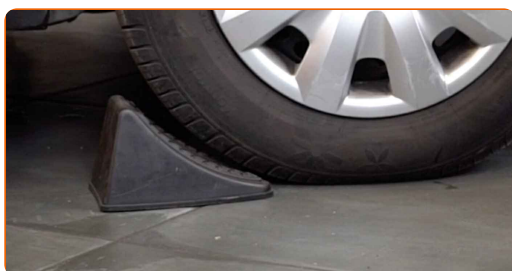
Austausch: Bremsscheiben – AUDI 100 C3 Limousine (44, 44Q). Fachleute empfehlen:

- Ersetzen Sie die Bremsscheiben am Auto AUDI 100 C3 Limousine (44, 44Q) im Komplet-Set für jede Achse. Unabhängig vom Zustand von Komponenten. Dadurch wird sogar das Bremsen sichergestellt.
- Der Austauschvorgang ist für beide Bremsscheiben an der gleichen Achse identisch.
- Wenn die Bremsscheiben gewechselt werden, müssen Sie stets die Bremsbeläge ersetzen.
- Achtung! Schalten Sie den Motor vor Beginn der Arbeiten ab – AUDI 100 C3 Limousine (44, 44Q).

FÜHREN SIE DEN WECHSEL IN DER FOLGENDEN REIHENFOLGE DURCH:

1 Öffnen Sie die Motorhaube. Schrauben Sie die Kappe des Bremsflüssigkeitsausgleichsbehälters ab.

2 Sichern Sie die Räder mit Hilfe von Unterlegkeilen.



3 Lösen Sie die Radhalterungsschrauben. Verwenden Sie eine Schlagnuss für Felgen # 17.



4

Heben Sie die Rückseite des Autos und sichern auf Stützen.

5

Schrauben Sie die Radbolzen heraus.



AUTODOC empfiehlt:

- Achtung! Um Verletzungen zu vermeiden, halten Sie das Rad fest, während Sie die Befestigungsschrauben herausschrauben. AUDI 100 C3 Limousine (44, 44Q)

6

Nehmen Sie das Rad ab.

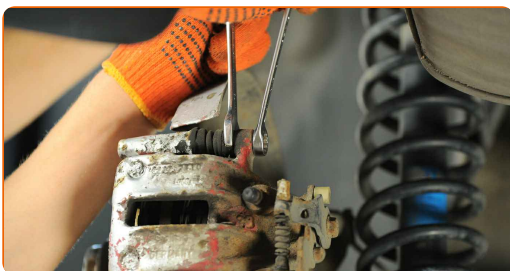


7

Die Bremssattelbefestigungen reinigen. Benutzen Sie eine Drahtbürste. Benutzen Sie einen Bremsenreiniger.

8

Schrauben Sie die Befestigung des Bremssattels ab. Verwenden Sie Ring-Gabelschlüssel Nr. 15. Verwenden Sie Ring-Gabelschlüssel Nr. 13.



9

Verteilen Sie die Bremsbeläge. Benutzen Sie ein Brecheisen.



10

Entfernen Sie den Bremssattel.



Austausch: Bremsscheiben – AUDI 100 C3 Limousine (44, 44Q). AUTODOC empfiehlt:

- Binden Sie die Zange an die Aufhängung oder an den Körper mit einem Draht, ohne den Bremsschlauch zu trennen, um eine Entspannung des Bremssystems zu verhindern.
- Stellen Sie sicher, dass der Bremssattel nicht am Bremsschlauch hängt.
- Betätigen Sie nicht das Bremspedal, nachdem der Bremssattel entfernt wurde. Infolgedessen kann der Kolben aus dem Bremszylinder herausfallen und ein Bremsflüssigkeitsleck, sowie eine Druckentlastung können auftreten.
- Bremssattelhalter, Bremssattelführungsstifte und Manschetten prüfen. Säubern Sie diese. Bei Bedarf ersetzen.

11

Entfernen Sie die Bremsbeläge.

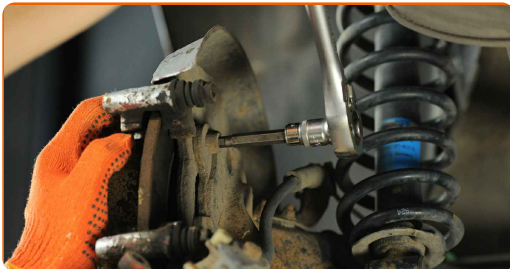


12

Die Befestigungselemente der Bremssattelhalterung reinigen. Benutzen Sie eine Drahtbürste. Benutzen Sie WD-40-Spray.

13

Lösen Sie die Befestigung der Sattelhalterung. Verwenden Sie Inbusschlüssel Nr. H8. Verwenden Sie einen Ratschenschlüssel.



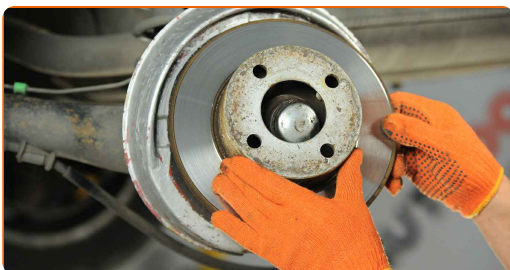
14

Entfernen Sie die Sattelhalterung.



15

Entfernen Sie die Bremsscheibe.



16

Reinigen Sie die Nabe. Benutzen Sie eine Drahtbürste. Behandeln Sie die Kontaktfläche. Benutzen Sie ein Kupferschmiermittel.



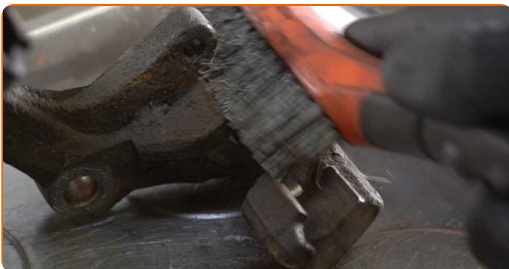
17

Bringen Sie die Bremsscheibe an.



18

Säubern Sie die Halterung des Bremssattels. Benutzen Sie eine Drahtbürste. Benutzen Sie einen Bremsenreiniger.



19

Setzen Sie die Halterung des Bremssattels ein.



20

Befestigen Sie die Bremssattelhalterung. Verwenden Sie Inbusschlüssel Nr. H8. Verwenden Sie einen Drehmomentschlüssel. Ziehen Sie ihn mit 65 Nm Drehmoment fest.



21

Bringen Sie die Bremsbeläge an.



22

Behandeln Sie den Bremssattel-Kolben. Benutzen Sie einen Bremsenreiniger.



AUTODOC empfiehlt:

- Austausch: Bremssscheiben – AUDI 100 C3 Limousine (44, 44Q). Lassen Sie einige Minuten nach dem Auftragen des Sprays verstreichen.

23

Drücken Sie den Bremssattelkolben rein. Verwenden Sie den Bremskolbenrücksteller.



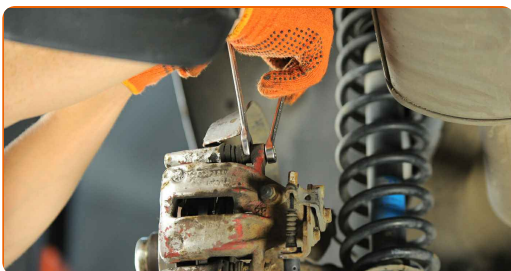
24.1

Installieren Sie den Bremssattel und fixieren Sie diesen.



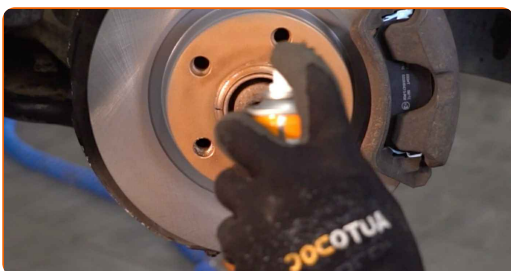
24.2

Verwenden Sie Ring-Gabelschlüssel Nr. 15. Verwenden Sie Ring-Gabelschlüssel Nr. 13. Verwenden Sie einen Drehmomentschlüssel. Ziehen Sie ihn mit 35 Nm Drehmoment fest.



25

Behandeln Sie die Oberfläche, an der die Bremsscheibe die Felge berührt. Verwenden Sie Hochtemperatur-Keramikfett.



26

Die Bremsscheibenoberfläche reinigen. Benutzen Sie einen Bremsenreiniger.



Austausch: Bremsscheiben – AUDI 100 C3 Limousine (44, 44Q). AUTODOC-Experten empfehlen:

- Warten Sie einige Minuten nachdem Sie das Spray aufgebracht haben.

27

Bringen Sie das Rad an.



AUTODOC empfiehlt:

- Wichtiger Hinweis! Halten Sie das Rad, während Sie die Befestigungsschrauben einschrauben. AUDI 100 C3 Limousine (44, 44Q)

28

Schrauben Sie die Radbolzen fest. Verwenden Sie eine Schlagnuss für Felgen # 17.



- 29** Senken Sie das Auto und ziehen Sie die Radschrauben über Kreuz an. Verwenden Sie eine Schlagnuss für Felgen # 17. Verwenden Sie einen Drehmomentschlüssel. Ziehen Sie ihn mit 120 Nm Drehmoment fest.



- 30** Entfernen Sie den Wagenheber sowie die Unterlegkeile.

AUTODOC empfiehlt:

- Wichtiger Hinweis! Austausch: Bremsscheiben – AUDI 100 C3 Limousine (44, 44Q). Prüfen Sie den Bremsflüssigkeitsstand im Behälter und füllen Sie gegebenenfalls nach.

- 31** Schrauben Sie die Kappe des Ausgleichsbehälters für die Bremsflüssigkeit fest. Schließen Sie die Haube.

Austausch: Bremsscheiben – AUDI 100 C3 Limousine (44, 44Q). AUTODOC empfiehlt:

- Ohne das Starten des Motors drücken Sie das Bremspedal mehrmals, bis Sie signifikanten Widerstand spüren.

GUT GEMACHT! 

WEITERE TUTORIALS ANSEHEN

AUTODOC – TOP QUALITÄT UND PREISWERTE AUTOTEILE ONLINE

MOBILE AUTODOC APP: TOLLE ANGEBOTE UND BEQUEMES
EINKAUFEN

EINE GROSSE AUSWAHL AN ERSATZTEILEN FÜR IHR AUTO

BREMSSCHEIBEN: EINE GROSSE AUSWAHL

ⓘ HAFTUNGSAUSSCHLUSS:

Das Dokument beinhaltet nur allgemeine Empfehlungen die hilfreich für Sie sein können, wenn Sie Reparatur- oder Ersatzmaßnahmen durchführen. AUTODOC haftet nicht für Verluste, Verletzungen, Schäden am Eigentum, die während des Reparatur- oder Ersatzprozesses durch eine fehlerhafte Anwendung oder eine Fehlinterpretation der bereitgestellten Informationen auftreten.

AUTODOC haftet nicht für irgendwelche möglichen Fehler und Unsicherheiten dieser Anleitung. Die Informationen werden nur für informative Zwecke bereitgestellt und können Anweisungen von einem Spezialisten nicht ersetzen.

AUTODOC haftet nicht für die falsche oder gefährliche Verwendung von Geräten, Werkzeugen und Autoteilen. AUTODOC empfiehlt dringend, vorsichtig zu sein und die Sicherheitsregeln zu beachten, wenn Sie die Reparatur oder Ersatzmaßnahmen durchführen. Denken Sie daran: Die Verwendung von Autoteilen minderwertiger Qualität wird nicht garantieren, dass Sie das richtige Level an Verkehrssicherheit erreichen.

© Copyright 2022 – Alle Inhalte, insbesondere Texte, Fotografien und Grafiken sind urheberrechtlich geschützt. Alle Rechte, einschließlich der Vervielfältigung, Veröffentlichung, Bearbeitung und Übersetzung, bleiben vorbehalten, AUTODOC GmbH.