



Wie **AUDI A3**
Schrägheck (8P1)
Antriebswellengelenk
wechseln - Anleitung

ÄHNLICHES VIDEO-TUTORIAL



Dieses Video zeigt den Wechsel eines ähnlichen Autoteils an einem anderen Fahrzeug

Wichtig!

Dieser Ablauf des Austauschs kann für folgende Fahrzeuge benutzt werden:
 AUDI A3 Schrägheck (8P1) 1.6 E-Power, AUDI A3 Schrägheck (8P1) 2.0 FSI, AUDI A3 Schrägheck (8P1) 1.6, AUDI A3 Schrägheck (8P1) 2.0 TDI 16V, AUDI A3 Schrägheck (8P1) 1.9 TDI, AUDI A3 Schrägheck (8P1) 3.2 V6 quattro, AUDI A3 Schrägheck (8P1) 1.6 FSI, AUDI A3 Schrägheck (8P1) 2.0 TDI quattro, AUDI A3 Schrägheck (8P1) 2.0 TFSI quattro, AUDI A3 Schrägheck (8P1) 2.0 TDI 16V quattro, AUDI A3 Schrägheck (8P1) S3 quattro, AUDI A3 Schrägheck (8P1) 1.4 TFSI, AUDI A3 Schrägheck (8P1) 1.6 TDI

Die Schritte können je nach Fahrzeugdesign leicht variieren.

Diese Anleitung wurde erstellt auf der Grundlage des Wechsels eines ähnlichen Autoteils für: VW Caddy III Kastenwagen (2KA, 2KH, 2CA, 2CH) 2.0 SDI

**AUSTAUSCH: ANTRIEBSWELLENGELENK – AUDI A3
SCHRÄGHECK (8P1). WERKZEUGE, DIE SIE BENÖTIGEN:**



- Drahtbürste
- WD-40-Spray
- Allzweck-Reinigungsspray
- Bremsenreiniger
- Kupferpaste
- Drehmomentschlüssel
- Steckschlüssel-Einsatz Nr. 16
- Steckschlüssel-Einsatz Nr. 19
- Steckschlüssel-Einsatz Nr. 27
- Impact-Nuss für Felgen Nr. 17
- Ratschenschlüssel
- Windeisen
- Druckstücksatz, Ein-/Auspresswerkzeug
- Flacher Schraubendreher
- Clic-R-Kragenzange
- Hammer
- Gelenkwellenabzieher
- Brechstange
- Hydraulischer Getriebeheber
- Unterlegkeil

Werkzeuge kaufen

Austausch: Antriebswellengelenk – AUDI A3 Schrägheck (8P1). Tipp von AUTODOC:

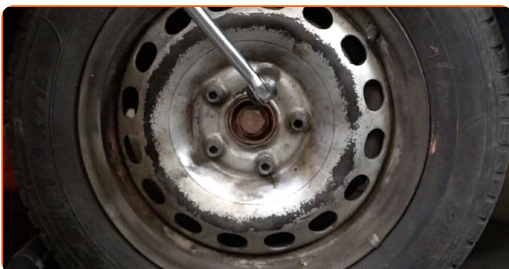
- Das Austauschverfahren für das Gleichlaufgelenk ist bei den linken und rechten Antriebswellen identisch.
- Tauschen Sie die Gleichlaufgelenke der Antriebswellen paarweise aus.
- Bitte beachten Sie: alle Arbeiten am Auto – AUDI A3 Schrägheck (8P1) – sollten bei ausgeschaltetem Motor durchgeführt werden.

FÜHREN SIE DEN WECHSEL IN DER FOLGENDEN REIHENFOLGE DURCH:

- 1 **Sichern Sie die Räder mit Hilfe von Unterlegkeilen.**
- 2 **Drehen Sie das Befestigungselement der Antriebswelle auf. Verwenden Sie Stecknuss Nr. 27. Verwenden Sie ein Windeisen.**



- 3 **Lösen Sie die Radhalterungsschrauben. Verwenden Sie eine Schlagnuss für Felgen # 17.**



- 4 **Heben Sie die Vorderseite des Autos und sichern auf Stützen.**

5 Schrauben Sie die Radbolzen heraus.



AUTODOC empfiehlt:

- Wichtiger Hinweis! Halten Sie das Rad fest, während Sie die Befestigungsschrauben herausschrauben. AUDI A3 Schrägheck (8P1)

6 Nehmen Sie das Rad ab.



7 Reinigen Sie die Befestigungen der Koppelstange. Benutzen Sie eine Drahtbürste. Benutzen Sie WD-40-Spray.



8 Schrauben Sie das Befestigungselement heraus, das die Druckstange mit dem Federbein verbindet. Verwenden Sie Stecknuss Nr. 19. Verwenden Sie einen Ratschenschlüssel.



9

Entfernen Sie die Stabilisatorstange.



10

Entfernen Sie die Befestigungsschraube.

11

Reinigen Sie die Befestigungselemente, die das Kugelgelenk mit dem Aufhängungslenker verbinden. Benutzen Sie eine Drahtbürste. Benutzen Sie WD-40-Spray.



12

Lösen Sie das Befestigungselement, welches das Kugelgelenk am Federungsquerlenker befestigt. Verwenden Sie Stecknuss Nr. 16. Verwenden Sie einen Ratschenschlüssel.



13

Trennen Sie das Kugelgelenk vom Arm.



14

Trennen Sie die Antriebswelle vom Achsschenkel.



Austausch: Antriebswellengelenk – AUDI A3 Schrägheck (8P1). Fachleute empfehlen:

- Stellen Sie sicher, dass die Antriebswelle nicht entladen ist (wenn das Fahrzeug aufgebockt ist).

15

Stützen Sie die Achsschenkel auf. Benutzen Sie einen hydraulischen Getriebeheber.



16

Reinigen Sie die Klemmen der Gleichlaufgelenkmanschette. Benutzen Sie eine Drahtbürste. Benutzen Sie WD-40-Spray.



17

Nehmen Sie die Klemmen der Gleichlaufgelenkmanschette ab. Benutzen Sie ein Brecheisen.



18 Nehmen Sie die Gleichlaufgelenkmanschette ab.



19 Bringen Sie den Gelenkwellenabzieher an.



20 Setzen Sie den Antriebswellenschraube ein und ziehen Sie diese fest. Verwenden Sie Stecknuss Nr. 27. Verwenden Sie einen Ratschenschlüssel.



21 Nehmen Sie das Gleichlaufgelenk ab. Verwenden Sie einen Gelenkwellenabzieher.

22 Lösen Sie das Befestigungselement, welches die Antriebswelle mit der Radnabe verbindet.



23 Entfernen Sie die Befestigungsschraube.



24 Entfernen Sie das Gleichlaufgelenk zusammen mit seiner Manschette.



25 Reinigen Sie den Montagesitz des Gleichlaufgelenks. Verwenden Sie Allzweckreinigungsspray.



26 Entfernen Sie den Sicherungsring vom Gleichlaufgelenk. Verwenden Sie einen flachen Schraubendreher.

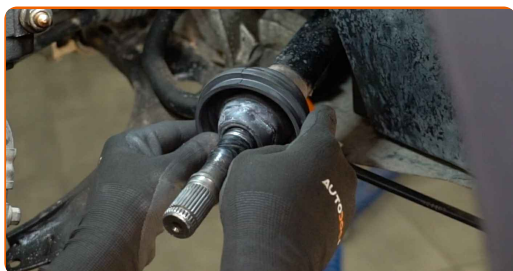


27 Die Keilwellen des CV-Gelenks der Antriebswelle reinigen. Benutzen Sie eine Drahtbürste. Verwenden Sie Allzweckreinigungsspray.



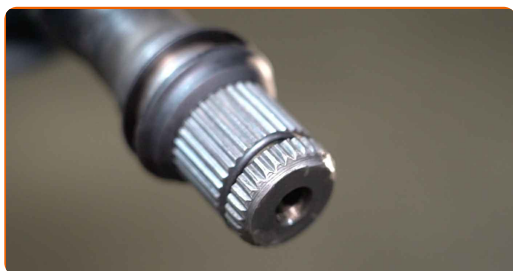
28

Bringen Sie die Gleichlaufgelenkmanschette an der Antriebswelle an.



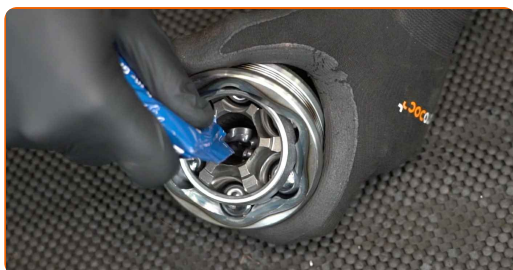
29

Bringen Sie den Sicherungsring am Gleichlaufgelenk an.



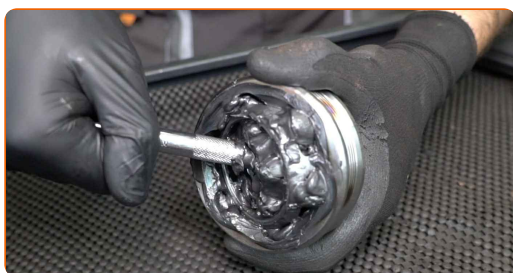
30

Füllen Sie das Gleichlaufgelenk mit dem im Set enthaltenen Schmierfett.



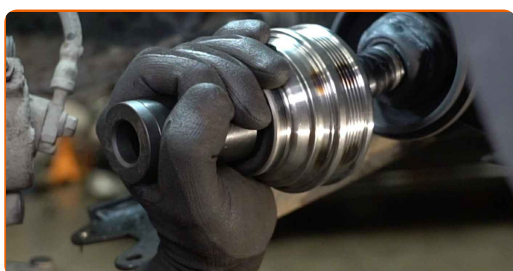
31

Bewegen Sie den Innenring des neuen Gleichlaufgelenks von einer Seite zur anderen, um es einsatzbereit zu machen.



32

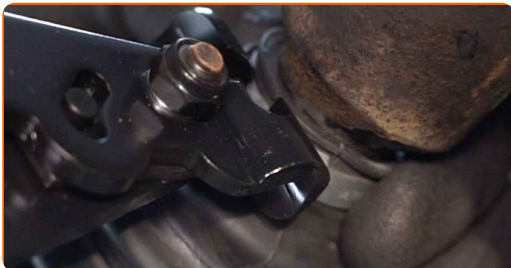
Bauen Sie das neue Gleichlaufgelenk ein. Verwenden Sie einen Druckstücksatz mit Ein-/Auspresswerkzeug. Benutzen Sie einen Hammer.



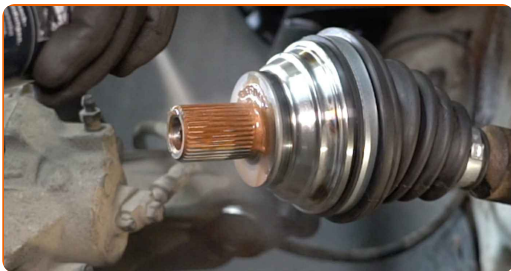
33 Bringen Sie die Manschette am Gleichlaufgelenk an.



34 Befestigen Sie die Klemmen der Gleichlaufgelenkmanschette. Verwenden Sie einen flachen Schraubendreher. Verwenden Sie eine Clic-R-Kragenzange. Benutzen Sie einen Hammer.



35 Behandeln Sie die Keilwellen des Antriebswellen-Gleichlaufgelenks. Benutzen Sie ein Kupferschmiermittel.



36 Reinigen Sie den Kugelgelenk-Montagesitz. Benutzen Sie eine Drahtbürste. Benutzen Sie WD-40-Spray.



37 Entfernen Sie den Träger unter dem Achsschenkel.

AUTODOC empfiehlt:

- Austausch: Antriebswellengelenk – AUDI A3 Schrägheck (8P1). Senken Sie den Getriebeheber langsam und ruckfrei ab, um eine Beschädigung der Komponenten und Vorrichtungen zu vermeiden.

38

Bauen Sie die Antriebswelle ein.



39

Verbinden Sie das Kugelgelenk mit dem Lenker.



40

Schrauben Sie das Befestigungselement ein, das das Traggelenk mit dem Querlenker verbindet. Verwenden Sie Stecknuss Nr. 16. Verwenden Sie einen Ratschenschlüssel.



41

Setzen Sie den Antriebswellenschraube ein und ziehen Sie diese fest. Verwenden Sie Stecknuss Nr. 27. Verwenden Sie einen Ratschenschlüssel.



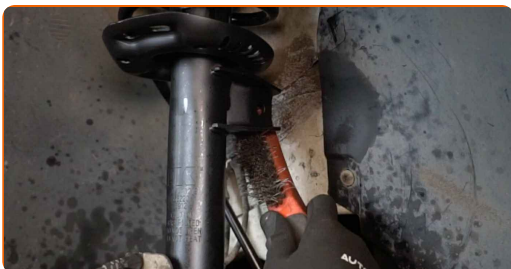
42

Schrauben Sie die Befestigungen fest, die das Kugelgelenk mit dem Querlenker verbinden. Verwenden Sie Stecknuss Nr. 16. Verwenden Sie einen Drehmomentschlüssel. Ziehen Sie ihn mit 60 Nm Drehmoment fest.



43

Reinigen Sie die Montagesitze der Koppelstange. Benutzen Sie eine Drahtbürste. Benutzen Sie WD-40-Spray.



44

Montieren Sie den Querlenker.

45

Ziehen Sie das Befestigungselement an, das die Druckstange mit dem Federbein verbindet. Verwenden Sie Stecknuss Nr. 19. Verwenden Sie einen Drehmomentschlüssel. Ziehen Sie ihn mit 60 Nm Drehmoment fest.



- 46** Behandeln Sie die Federbein-Befestigungen. Behandeln Sie die Befestigungen des Kugelgelenks. Behandeln Sie alle Gelenke der Koppelstange. Benutzen Sie ein Kupferschmiermittel.



- 47** Reinigen Sie die Oberfläche an welcher die Felge montiert werden soll. Benutzen Sie eine Drahtbürste.



- 48** Behandeln Sie die Oberfläche, an der die Bremsscheibe die Felge berührt. Benutzen Sie ein Kupferschmiermittel.



- 49** Die Bremsscheibenoberfläche reinigen. Benutzen Sie einen Bremsenreiniger.



AUTODOC empfiehlt:

- Austausch: Antriebswellengelenk – AUDI A3 Schrägheck (8P1). Lassen Sie einige Minuten nach dem Auftragen des Sprays verstreichen.

50

Bringen Sie das Rad an.



AUTODOC empfiehlt:

- Achtung! Um Verletzungen zu vermeiden, halten Sie das Rad fest, während Sie die Befestigungsschrauben am Auto einschrauben. AUDI A3 Schrägheck (8P1)

51

Schrauben Sie die Radbolzen fest. Verwenden Sie eine Schlagnuss für Felgen # 17.



52

Senken Sie das Auto ab.



53

Ziehen Sie die Schraube fest, welche die Antriebswelle mit der Radnabe verbindet. Verwenden Sie Stecknuss Nr. 27. Verwenden Sie einen Drehmomentschlüssel. Ziehen Sie ihn mit 200 Nm Drehmoment fest.+180°



AUTODOC empfiehlt:

- Achtung! Verwenden Sie unbedingt neue Befestigungen.

- 54 Ziehen Sie die Radschrauben unter Verwendung eines Kreuzmusters an. Verwenden Sie eine Schlagnuss für Felgen # 17. Verwenden Sie einen Drehmomentschlüssel. Ziehen Sie ihn mit 120 Nm Drehmoment fest.



- 55 Entfernen Sie den Wagenheber sowie die Unterlegkeile.



GUT GEMACHT! 

WEITERE TUTORIALS ANSEHEN

AUTODOC – TOP QUALITÄT UND PREISWERTE AUTOTEILE ONLINE

MOBILE AUTODOC APP: TOLLE ANGEBOTE UND BEQUEMES EINKAUFEN



+ AUTODOC

GET IT ON
Google Play

Download on the
App Store

Download

EINE GROSSE AUSWAHL AN ERSATZTEILEN FÜR IHR AUTO

ANTRIEBSWELLENGELENK: EINE GROSSE AUSWAHL

ⓘ HAFTUNGSAUSSCHLUSS:

Das Dokument beinhaltet nur allgemeine Empfehlungen die hilfreich für Sie sein können, wenn Sie Reparatur- oder Ersatzmaßnahmen durchführen. AUTODOC haftet nicht für Verluste, Verletzungen, Schäden am Eigentum, die während des Reparatur- oder Ersatzprozesses durch eine fehlerhafte Anwendung oder eine Fehlinterpretation der bereitgestellten Informationen auftreten.

AUTODOC haftet nicht für irgendwelche möglichen Fehler und Unsicherheiten dieser Anleitung. Die Informationen werden nur für informative Zwecke bereitgestellt und können Anweisungen von einem Spezialisten nicht ersetzen.

AUTODOC haftet nicht für die falsche oder gefährliche Verwendung von Geräten, Werkzeugen und Autoteilen. AUTODOC empfiehlt dringend, vorsichtig zu sein und die Sicherheitsregeln zu beachten, wenn Sie die Reparatur oder Ersatzmaßnahmen durchführen. Denken Sie daran: Die Verwendung von Autoteilen minderwertiger Qualität wird nicht garantieren, dass Sie das richtige Level an Verkehrssicherheit erreichen.

© Copyright 2022 – Alle Inhalte, insbesondere Texte, Fotografien und Grafiken sind urheberrechtlich geschützt. Alle Rechte, einschließlich der Vervielfältigung, Veröffentlichung, Bearbeitung und Übersetzung, bleiben vorbehalten, AUTODOC GmbH.