



Wie **AUDI A4 Avant**
(8ED, B7) Radlager
hinten wechseln -
Anleitung

ÄHNLICHES VIDEO-TUTORIAL



Dieses Video zeigt den Wechsel eines ähnlichen Autoteils an einem anderen Fahrzeug

Wichtig!

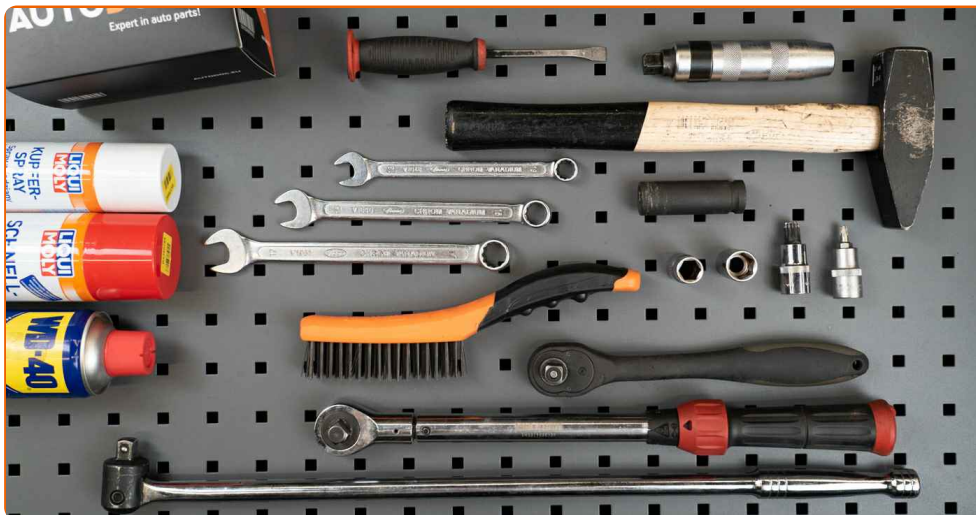
Dieser Ablauf des Austauschs kann für folgende Fahrzeuge benutzt werden:

AUDI A4 Avant (8ED, B7) 1.6, AUDI A4 Avant (8ED, B7) 2.0, AUDI A4 Avant (8ED, B7) 1.8 T, AUDI A4 Avant (8ED, B7) 2.0 TFSI, AUDI A4 Avant (8ED, B7) 3.2 FSI, AUDI A4 Avant (8ED, B7) 1.9 TDI, AUDI A4 Avant (8ED, B7) 2.0 TDI 16V, AUDI A4 Avant (8ED, B7) 2.5 TDI, AUDI A4 Avant (8ED, B7) 2.0 TDI, AUDI A4 Avant (8ED, B7) 2.7 TDI, AUDI A4 Avant (8ED, B7) 3.0, AUDI A4 Avant (8ED, B7) 2.7 TDi

Die Schritte können je nach Fahrzeugdesign leicht variieren.

Diese Anleitung wurde erstellt auf der Grundlage des Wechsels eines ähnlichen Autoteils für: AUDI A4 Avant (8E5, B6) 1.9 TDI

**AUSTAUSCH: RADLAGER – AUDI A4 AVANT (8ED, B7).
LISTE DER WERKZEUGE, DIE SIE BENÖTIGEN:**



- Drahtbürste
- WD-40-Spray
- Allzweck-Reinigungsspray
- Bremsenreiniger
- Kupferpaste
- Ring-Gabelschlüssel Nr. 13
- Ring-Gabelschlüssel Nr. 15
- Steckschlüssel-Einsatz Nr. 13
- Sechskant-bit nr. H8.
- Sechskant-bit nr. H19.
- Impact-Nuss für Felgen Nr. 17
- Bremskolbenrücksteller
- Drehmomentschlüssel
- Windeisen
- Gummihammer
- Hammer
- Brechstange
- Unterlegkeil

Werkzeuge kaufen

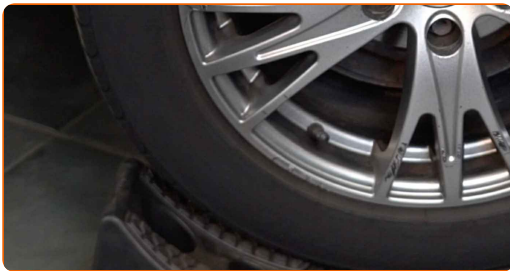
Austausch: Radlager – AUDI A4 Avant (8ED, B7). AUTODOC empfiehlt:

- Verwenden sie die Lagereinheit Ihres AUDI A4 Avant (8ED, B7) nicht wieder.
- Das Austausch-Verfahren der Radnabenlagerung ist bei beiden Rädern an der gleichen Achse identisch.
- Alle Arbeiten sollten bei abgestelltem Motor ausgeführt werden.

AUSTAUSCH: RADLAGER – AUDI A4 AVANT (8ED, B7). GEHEN SIE WIE FOLGT VOR:

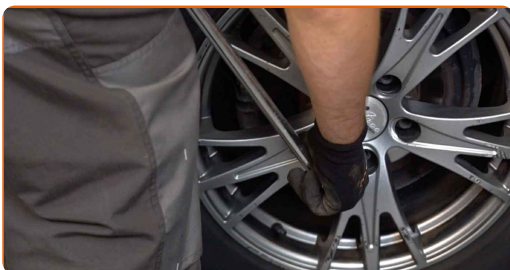
1

Sichern Sie die Räder mit Hilfe von Unterlegkeilen.



2

Lösen Sie die Radhalterungsschrauben. Verwenden Sie eine Schlagnuss für Felgen # 17.



3

Heben Sie die Rückseite des Autos und sichern auf Stützen.

4

Schrauben Sie die Radbolzen heraus.



Austausch: Radlager – AUDI A4 Avant (8ED, B7). Tipp:

- Sie sollten das Rad in der oberen Position festhalten, so lange Sie die Bolzen herausschrauben, um Unfälle zu vermeiden.

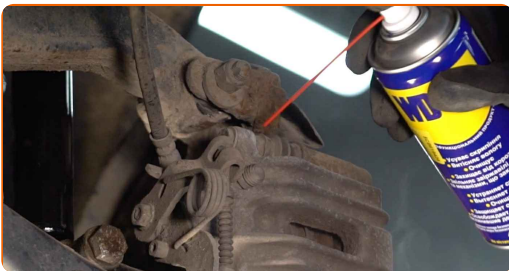
5

Nehmen Sie das Rad ab.



6

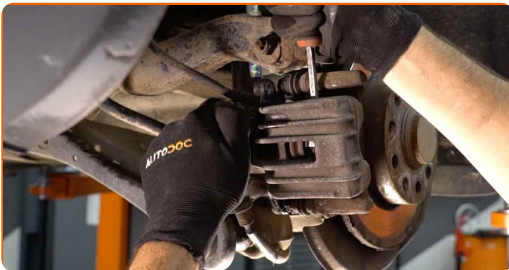
Die Bremssattelbefestigungen reinigen. Benutzen Sie eine Drahtbürste. Benutzen Sie WD-40-Spray.



- 7** Schrauben Sie die Befestigung des Bremssattels ab. Verwenden Sie Ring-Gabelschlüssel Nr. 13. Verwenden Sie Ring-Gabelschlüssel Nr. 15.



- 8** Entfernen Sie den Bremssattel. Benutzen Sie ein Brecheisen.

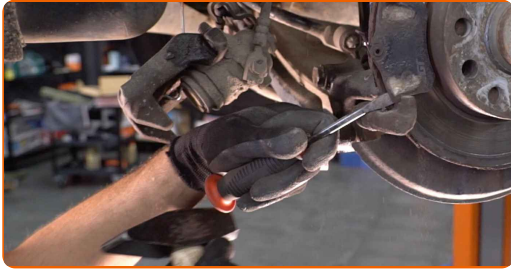


Austausch: Radlager – AUDI A4 Avant (8ED, B7). AUTODOC-Experten empfehlen:

- Binden Sie die Zange an die Aufhängung oder an den Körper mit einem Draht, ohne den Bremsschlauch zu trennen, um eine Entspannung des Bremssystems zu verhindern.
- Stellen Sie sicher, dass der Bremssattel nicht am Bremsschlauch hängt.
- Betätigen Sie nicht das Bremspedal, nachdem der Bremssattel entfernt wurde. Infolgedessen kann der Kolben aus dem Bremszylinder herausfallen und ein Bremsflüssigkeitsleck, sowie eine Druckentlastung können auftreten.
- Bremssattelhalter, Bremssattelführungsstifte und Manschetten prüfen. Säubern Sie diese. Bei Bedarf ersetzen.

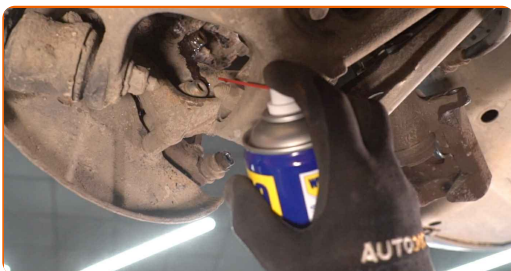
9

Entfernen Sie die Bremsbeläge. Benutzen Sie ein Brecheisen.



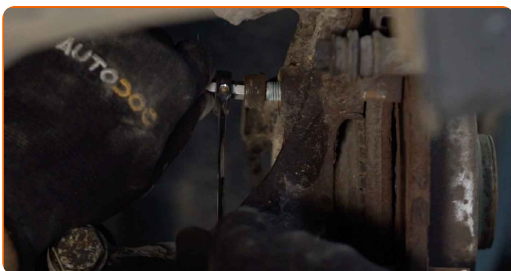
10

Die Befestigungselemente der Bremssattelhalterung reinigen. Benutzen Sie eine Drahtbürste. Benutzen Sie WD-40-Spray.



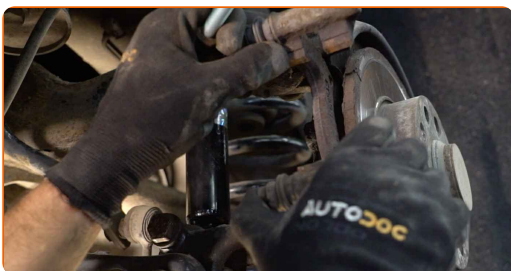
11

Lösen Sie die Befestigung der Sattelhalterung. Verwenden Sie Inbusschlüssel Nr. H8.



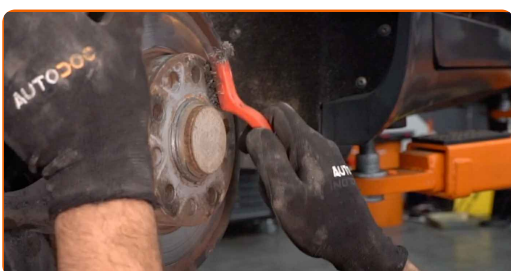
12

Entfernen Sie die Sattelhalterung.



13

Reinigen Sie die Befestigungselemente der Bremsscheibe. Benutzen Sie eine Drahtbürste. Benutzen Sie WD-40-Spray.



14 Entfernen Sie den Haltering. Benutzen Sie ein Brecheisen.



15 Entfernen Sie die Bremsscheibe.



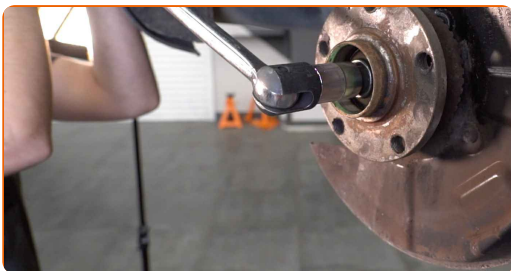
16 Entfernen Sie die Schutzkappe des Nabenlagers. Benutzen Sie einen Hammer. Benutzen Sie ein Brecheisen.



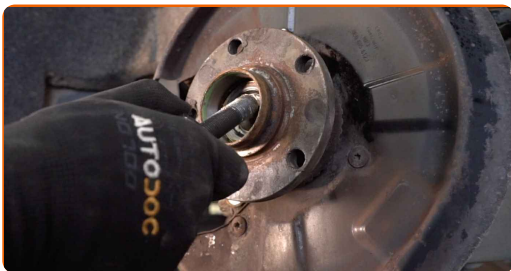
Austausch: Radlager – AUDI A4 Avant (8ED, B7). Tipp von AUTODOC:

- Manche Autos sind nicht mit Radnabenkappen ausgestattet.

17 Schrauben Sie die Nabenlagerhalterung ab. Verwenden Sie Inbusschlüssel Nr. H19. Verwenden Sie ein Windeisen.



18 Entfernen Sie die Befestigungsschraube.



19 Entfernen Sie die Nabe und das Lager zusammen, da sie eine versiegelte Einheit sind.



20 Reinigen Sie den Einbauort für die Nabenlagerung. Verwenden Sie Allzweckreinigungsspray.



21 Install the new wheel hub with a bearing.



22 Bringen Sie die Befestigungsschraube an.



- 23** Ziehen Sie das Befestigungselement des Radnabenlagers an. Verwenden Sie Inbusschlüssel Nr. H19. Verwenden Sie einen Drehmomentschlüssel. Ziehen Sie ihn mit 200 Nm Drehmoment fest.+180°



Austausch: Radlager – AUDI A4 Avant (8ED, B7). Tipp von AUTODOC-Experten:

- Achtung! Verwenden Sie unbedingt neue Befestigungen.
- Die Radlagereinheit darf nicht auf dem Achsbolzen kippen.

- 24** Installieren Sie die Schutzkappe des Nabenlagers. Verwenden Sie einen Gummi-Hammer.



- 25** Behandeln Sie die Radnabe an der Kontaktstelle mit der Bremsscheibe. Benutzen Sie ein Kupferschmiermittel.



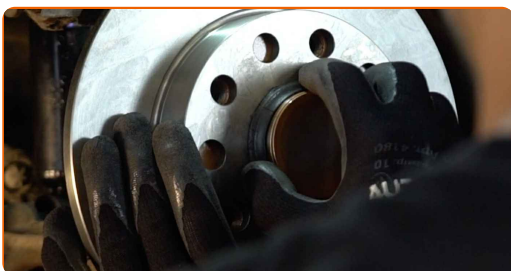
26

Bringen Sie die Bremsscheibe an.



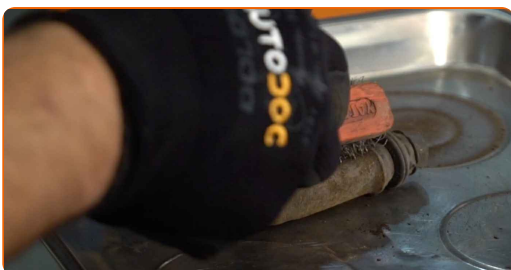
27

Installieren Sie den Haltering.



28

Säubern Sie die Halterung des Bremssattels. Benutzen Sie eine Drahtbürste. Benutzen Sie einen Bremsenreiniger.

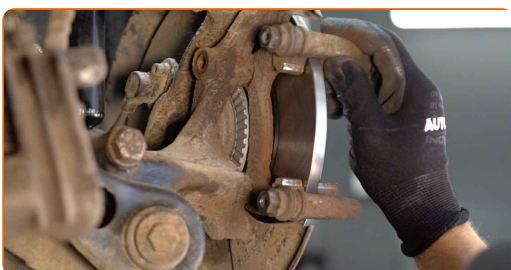


AUTODOC empfiehlt:

- Austausch: Radlager – AUDI A4 Avant (8ED, B7). Lassen Sie einige Minuten nach dem Auftragen des Sprays verstreichen.

29

Setzen Sie die Halterung des Bremssattels ein.



30

Befestigen Sie die Bremssattelhalterung. Verwenden Sie Inbusschlüssel Nr. H8. Verwenden Sie einen Drehmomentschlüssel. Ziehen Sie ihn mit 75 Nm Drehmoment fest.



31

Behandeln Sie den Bremssattel-Kolben. Benutzen Sie einen Bremsenreiniger.

Austausch: Radlager – AUDI A4 Avant (8ED, B7). Tipp von AUTODOC-Experten:

- Warten Sie einige Minuten nachdem Sie das Spray aufgebracht haben.

32

Drücken Sie den Bremssattelkolben rein. Verwenden Sie den Bremskolbenrücksteller.

33

Bringen Sie die Bremsbeläge an.



34

Installieren Sie den Bremssattel und fixieren Sie diesen. Verwenden Sie Stecknuss Nr. 13. Verwenden Sie Ring-Gabelschlüssel Nr. 15. Verwenden Sie einen Drehmomentschlüssel. Ziehen Sie ihn mit 35 Nm Drehmoment fest.



35 Behandeln Sie die Oberfläche, an der die Bremsscheibe die Felge berührt. Benutzen Sie ein Kupferschmiermittel.



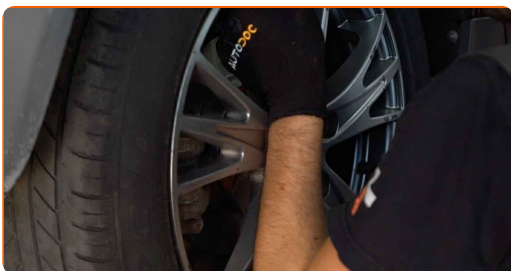
36 Die Bremsscheibenoberfläche reinigen. Benutzen Sie einen Bremsenreiniger.



AUTODOC empfiehlt:

- Austausch: Radlager – AUDI A4 Avant (8ED, B7). Lassen Sie einige Minuten nach dem Auftragen des Sprays verstreichen.

37 Bringen Sie das Rad an.



Austausch: Radlager – AUDI A4 Avant (8ED, B7). Tipp von AUTODOC:

- Um Verletzungen zu vermeiden, halten Sie beim Schrauben der Befestigungsschrauben das Rad fest.

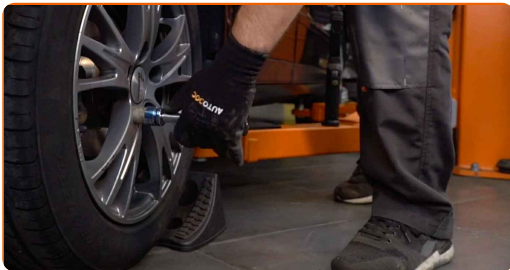
38

Schrauben Sie die Radbolzen fest. Verwenden Sie eine Schlagnuss für Felgen # 17.



39

Senken Sie das Auto und ziehen Sie die Radschrauben über Kreuz an. Verwenden Sie einen Drehmomentschlüssel. Ziehen Sie ihn mit 120 Nm Drehmoment fest.



40

Entfernen Sie den Wagenheber sowie die Unterlegkeile.



GUT GEMACHT! 

WEITERE TUTORIALS ANSEHEN

AUTODOC – TOP QUALITÄT UND PREISWERTE AUTOTEILE ONLINE

**MOBILE AUTODOC APP: TOLLE ANGEBOTE UND BEQUEMES
EINKAUFEN**



EINE GROSSE AUSWAHL AN ERSATZTEILEN FÜR IHR AUTO

RADLAGER: EINE GROSSE AUSWAHL

ⓘ HAFTUNGSAUSSCHLUSS:

Das Dokument beinhaltet nur allgemeine Empfehlungen die hilfreich für Sie sein können, wenn Sie Reparatur- oder Ersatzmaßnahmen durchführen. AUTODOC haftet nicht für Verluste, Verletzungen, Schäden am Eigentum, die während des Reparatur- oder Ersatzprozesses durch eine fehlerhafte Anwendung oder eine Fehlinterpretation der bereitgestellten Informationen auftreten.

AUTODOC haftet nicht für irgendwelche möglichen Fehler und Unsicherheiten dieser Anleitung. Die Informationen werden nur für informative Zwecke bereitgestellt und können Anweisungen von einem Spezialisten nicht ersetzen.

AUTODOC haftet nicht für die falsche oder gefährliche Verwendung von Geräten, Werkzeugen und Autoteilen. AUTODOC empfiehlt dringend, vorsichtig zu sein und die Sicherheitsregeln zu beachten, wenn Sie die Reparatur oder Ersatzmaßnahmen durchführen. Denken Sie daran: Die Verwendung von Autoteilen minderwertiger Qualität wird nicht garantieren, dass Sie das richtige Level an Verkehrssicherheit erreichen.

© Copyright 2023 – Alle Inhalte, insbesondere Texte, Fotografien und Grafiken sind urheberrechtlich geschützt. Alle Rechte, einschließlich der Vervielfältigung, Veröffentlichung, Bearbeitung und Übersetzung, bleiben vorbehalten, AUTODOC SE.