



Wie **AUDI A4 Cabrio**
(8H7, B6, 8HE, B7)
unterer Querlenker der
Hinterachse wechseln -
Anleitung

ÄHNLICHES VIDEO-TUTORIAL



Dieses Video zeigt den Wechsel eines ähnlichen Autoteils an einem anderen Fahrzeug

Wichtig!

Dieser Ablauf des Austauschs kann für folgende Fahrzeuge benutzt werden:
AUDI A4 Cabrio (8H7, B6, 8HE, B7) 3.0

Die Schritte können je nach Fahrzeugdesign leicht variieren.

Diese Anleitung wurde erstellt auf der Grundlage des Wechsels eines ähnlichen Autoteils für: AUDI A4 Avant (8D5, B5) 1.8 T

**AUSTAUSCH: UNTERER QUERLENKER DER
HINTERACHSE – AUDI A4 CABRIO (8H7, B6, 8HE, B7).
LISTE DER WERKZEUGE, DIE SIE BENÖTIGEN:**



- Drahtbürste
- WD-40-Spray
- Bremsenreiniger
- Kupferpaste
- Ring-Gabelschlüssel Nr. 19
- Steckschlüssel-Einsatz Nr. 19
- Impact-Nuss für Felgen Nr. 17
- Ratschenschlüssel
- Drehmomentschlüssel
- Hammer
- Splinttreiber
- Gummihammer
- Kugelgelenkabzieher
- Brechstange
- Hydraulischer Getriebeheber
- Unterlegkeil

Werkzeuge kaufen

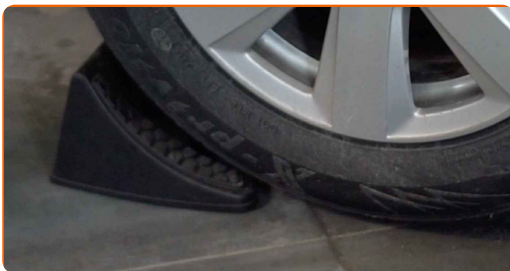
Austausch: unterer Querlenker der Hinterachse – AUDI A4 Cabrio (8H7, B6, 8HE, B7). Fachleute empfehlen:

- Der Ablauf des Austauschs unterscheidet sich nicht zwischen den linken und rechten unteren Querlenkern.
- Alle Arbeiten sollten bei abgestelltem Motor ausgeführt werden.

AUSTAUSCH: UNTERER QUERLENKER DER HINTERACHSE – AUDI A4 CABRIO (8H7, B6, 8HE, B7). GEHEN SIE WIE FOLGT VOR:

1

Sichern Sie die Räder mit Hilfe von Unterlegkeilen.



2

Lösen Sie die Radhalterungsschrauben. Verwenden Sie eine Schlagnuss für Felgen # 17.



3

Heben Sie die Rückseite des Autos und sichern auf Stützen.

4

Schrauben Sie die Radbolzen heraus.



Austausch: unterer Querlenker der Hinterachse – AUDI A4 Cabrio (8H7, B6, 8HE, B7). AUTODOC empfiehlt:

- Sie sollten das Rad in der oberen Position festhalten, so lange Sie die Bolzen herausschrauben, um Unfälle zu vermeiden.

5

Nehmen Sie das Rad ab.

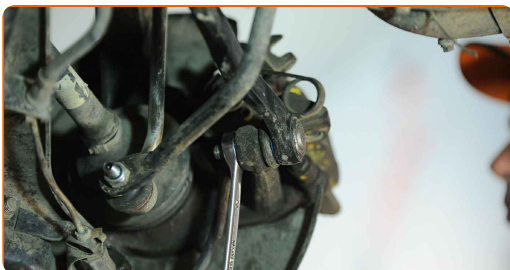


6

Reinigen Sie das Befestigungselement, das den hinteren Achsschenkel mit dem Querlenker der Aufhängung verbindet. Benutzen Sie eine Drahtbürste. Benutzen Sie WD-40-Spray.

7

Schrauben Sie die Befestigung heraus, die den Querlenker mit dem Hinterachsgelenk verbindet. Verwenden Sie Ring-Gabelschlüssel Nr. 19.



8

Reinigen Sie die Befestigungselemente, die den Querlenker mit dem Hilfsrahmen verbinden. Benutzen Sie eine Drahtbürste. Benutzen Sie WD-40-Spray.

- 9** Schrauben Sie die Armbefestigung aus dem Untergestell heraus. Verwenden Sie Ring-Gabelschlüssel Nr. 19. Verwenden Sie Stecknuss Nr. 19. Verwenden Sie einen Ratschenschlüssel.



- 10** Entfernen Sie die Befestigungsschraube. Benutzen Sie ein Brecheisen.

- 11** Lösen Sie den unteren Querlenker. Verwenden Sie einen Kugelgelenkabzieher.



- 12** Entfernen Sie den Arm. Benutzen Sie ein Brecheisen. Verwenden Sie einen Gummi-Hammer.



- 13** Reinigen Sie die Montagebohrungen und die Gewinde des Querlenkers. Benutzen Sie eine Drahtbürste. Benutzen Sie WD-40-Spray.

- 14** Installieren Sie den Arm. Verwenden Sie einen Gummi-Hammer.

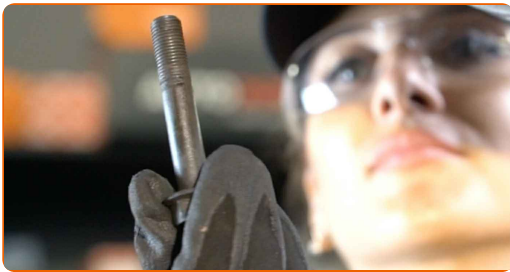


Austausch: unterer Querlenker der Hinterachse – AUDI A4 Cabrio (8H7, B6, 8HE, B7). Tipp:

- Verwenden Sie während des Installationsvorgangs nur neue Schrauben und Muttern.
- Beschädigen Sie nicht die Kugelgelenkabdeckung.

15

Bringen Sie die Befestigungsschraube an. Verwenden Sie einen Splintentreiber. Benutzen Sie einen Hammer.



16

Verbinden Sie den unteren Querlenker.

17

Schrauben Sie die Befestigung fest, die den Querlenker mit dem hinteren Achsschenkel verbindet. Benutzen Sie ein Brecheisen. Verwenden Sie Ring-Gabelschlüssel Nr. 19. Verwenden Sie einen Drehmomentschlüssel. Ziehen Sie ihn mit 85 Nm Drehmoment fest.

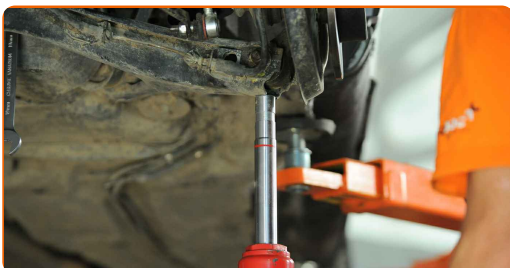


18

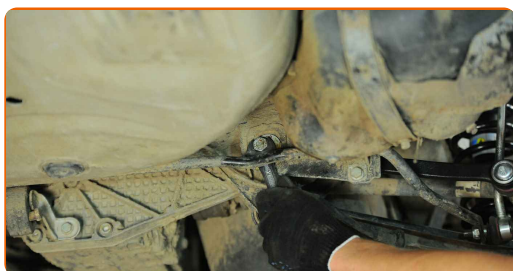
Schrauben Sie das Befestigungselement ein, das den Querlenker mit dem Hilfsrahmen verbindet. Verwenden Sie Ring-Gabelschlüssel Nr. 19. Verwenden Sie Stecknuss Nr. 19. Verwenden Sie einen Ratschenschlüssel.

19

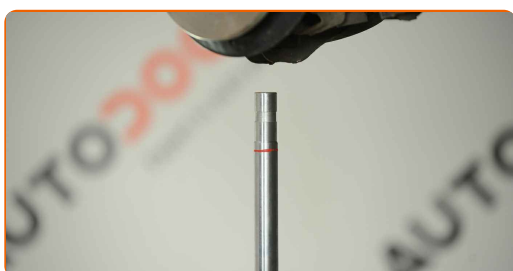
Stützen Sie den Arm. Benutzen Sie einen hydraulischen Getriebeheber.



- 20** Spannen Sie die Armbefestigung an das Untergestell. Verwenden Sie Ring-Gabelschlüssel Nr. 19. Verwenden Sie Stecknuss Nr. 19. Verwenden Sie einen Drehmomentschlüssel. Ziehen Sie ihn mit 90 Nm Drehmoment fest.



- 21** Entfernen Sie den Träger unter dem Arm.

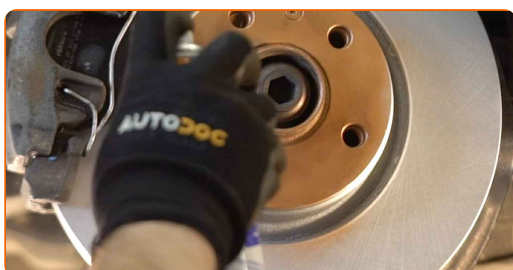


AUTODOC empfiehlt:

- AUDI A4 Cabrio (8H7, B6, 8HE, B7) – Senken Sie den Getriebeheber nicht schlagartig ab, um eine Beschädigung der Komponenten und Vorrichtungen des Autos zu vermeiden.

- 22** Behandeln Sie alle Gelenke des Querlenkers. Benutzen Sie ein Kupferschmiermittel.

- 23** Behandeln Sie die Oberfläche, an der die Bremsscheibe die Felge berührt. Benutzen Sie ein Kupferschmiermittel.



24

Die Bremsscheibenoberfläche reinigen. Benutzen Sie einen Bremsenreiniger.



Austausch: unterer Querlenker der Hinterachse – AUDI A4 Cabrio (8H7, B6, 8HE, B7). Tipp von AUTODOC:

- Warten Sie einige Minuten nachdem Sie das Spray aufgebracht haben.

25

Bringen Sie das Rad an.



AUTODOC empfiehlt:

- Wichtiger Hinweis! Halten Sie das Rad, während Sie die Befestigungsschrauben einschrauben. AUDI A4 Cabrio (8H7, B6, 8HE, B7)

26

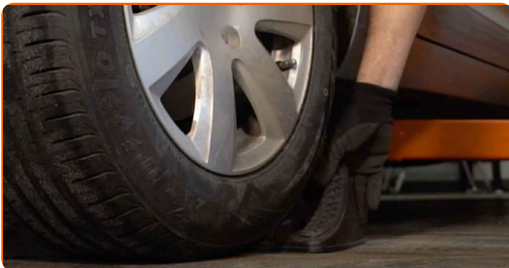
Schrauben Sie die Radbolzen fest. Verwenden Sie eine Schlagnuss für Felgen # 17.



- 27 Senken Sie das Auto und ziehen Sie die Radschrauben über Kreuz an. Verwenden Sie eine Schlagnuss für Felgen # 17. Verwenden Sie einen Drehmomentschlüssel. Ziehen Sie ihn mit 120 Nm Drehmoment fest.



- 28 Entfernen Sie den Wagenheber sowie die Unterlegkeile.



GUT GEMACHT! 

WEITERE TUTORIALS ANSEHEN

AUTODOC – TOP QUALITÄT UND PREISWERTE AUTOTEILE ONLINE

MOBILE AUTODOC APP: TOLLE ANGEBOTE UND BEQUEMES EINKAUFEN



+ AUTODOC

GET IT ON
Google Play

Download on the
App Store

Download

EINE GROSSE AUSWAHL AN ERSATZTEILEN FÜR IHR AUTO

QUERLENKER: EINE GROSSE AUSWAHL

ⓘ HAFTUNGSAUSSCHLUSS:

Das Dokument beinhaltet nur allgemeine Empfehlungen die hilfreich für Sie sein können, wenn Sie Reparatur- oder Ersatzmaßnahmen durchführen. AUTODOC haftet nicht für Verluste, Verletzungen, Schäden am Eigentum, die während des Reparatur- oder Ersatzprozesses durch eine fehlerhafte Anwendung oder eine Fehlinterpretation der bereitgestellten Informationen auftreten.

AUTODOC haftet nicht für irgendwelche möglichen Fehler und Unsicherheiten dieser Anleitung. Die Informationen werden nur für informative Zwecke bereitgestellt und können Anweisungen von einem Spezialisten nicht ersetzen.

AUTODOC haftet nicht für die falsche oder gefährliche Verwendung von Geräten, Werkzeugen und Autoteilen. AUTODOC empfiehlt dringend, vorsichtig zu sein und die Sicherheitsregeln zu beachten, wenn Sie die Reparatur oder Ersatzmaßnahmen durchführen. Denken Sie daran: Die Verwendung von Autoteilen minderwertiger Qualität wird nicht garantieren, dass Sie das richtige Level an Verkehrssicherheit erreichen.

© Copyright 2023 – Alle Inhalte, insbesondere Texte, Fotografien und Grafiken sind urheberrechtlich geschützt. Alle Rechte, einschließlich der Vervielfältigung, Veröffentlichung, Bearbeitung und Übersetzung, bleiben vorbehalten, AUTODOC SE.