



Wie **AUDI Allroad (4BH, C5)** Bremsbeläge hinten wechseln - Anleitung

ÄHNLICHES VIDEO-TUTORIAL



Dieses Video zeigt den Wechsel eines ähnlichen Autoteils an einem anderen Fahrzeug

Wichtig!

Dieser Ablauf des Austauschs kann für folgende Fahrzeuge benutzt werden:
AUDI Allroad (4BH, C5) 2.5 TDI quattro, AUDI Allroad (4BH, C5) 2.7 T quattro, AUDI Allroad (4BH, C5) 4.2 V8 quattro, AUDI Allroad (4BH, C5) 2.7 quattro

Die Schritte können je nach Fahrzeugdesign leicht variieren.

Diese Anleitung wurde erstellt auf der Grundlage des Wechsels eines ähnlichen Autoteils für: AUDI A3 Schrägheck (8L1) 1.8

AUSTAUSCH: BREMSBELÄGE – AUDI ALLROAD (4BH, C5). WERKZEUGE, DIE SIE BENÖTIGEN WERDEN:



- Drahtbürste
- Ring-Gabelschlüssel Nr. 13
- Ring-Gabelschlüssel Nr. 15
- Steckschlüssel-Einsatz Nr. 13
- Drehmomentschlüssel
- Kupferpaste
- Anti-Quietsch-Paste
- Bremsenreiniger
- Impact-Nuss für Felgen Nr. 17
- Bremskolbenrücksteller
- Brechstange
- Unterlegkeil

Werkzeuge kaufen

Austausch: Bremsbeläge – AUDI Allroad (4BH, C5). AUTODOC-Experten empfehlen:

- Führen Sie den Ersatz der Bremsbeläge als kompletten Satz für jede Achse durch. Dies sichert ein effektives Bremsen.
- Der Austauschvorgang ist für alle Bremsbeläge an der gleichen Achse identisch.
- Alle Arbeiten sollten bei abgestelltem Motor ausgeführt werden.

AUSTAUSCH: BREMSBELÄGE – AUDI ALLROAD (4BH, C5). FÜHREN SIE DIE FOLGENDEN SCHRITTE DURCH:

1 Öffnen Sie die Motorhaube. Schrauben Sie die Kappe des Bremsflüssigkeitsausgleichsbehälters ab.

2 Sichern Sie die Räder mit Hilfe von Unterlegkeilen.



3 Lösen Sie die Radhalterungsschrauben. Verwenden Sie eine Schlagnuss für Felgen # 17.



4 Heben Sie die Rückseite des Autos und sichern auf Stützen.

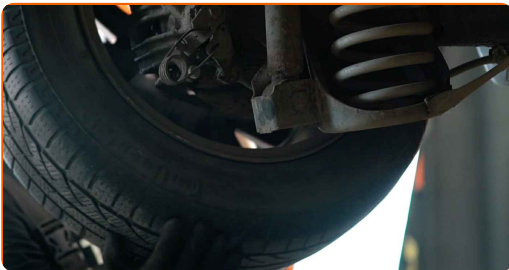
5 Schrauben Sie die Radbolzen heraus.



AUTODOC empfiehlt:

- Achtung! Um Verletzungen zu vermeiden, halten Sie das Rad fest, während Sie die Befestigungsschrauben herausschrauben. AUDI Allroad (4BH, C5)

6 Nehmen Sie das Rad ab.



7 Trennen Sie die ABS-Sensor Steckdose. Trennen Sie den Stecker der Verschleißsensoren des Bremsbelags. Entfernen Sie den Anschluss des ABS-Sensors. Trennen Sie den Anschluss des Abnutzungssensors für die Bremsbeläge.

Bitte beachten Sie!

- Manche Fahrzeuge besitzen keinen Sensor für die Abnutzung der Bremsbeläge.

8 Verteilen Sie die Bremsbeläge. Benutzen Sie ein Brecheisen.



9 Die Bremssattelbefestigungen reinigen. Benutzen Sie eine Drahtbürste. Benutzen Sie einen Bremsenreiniger.



Austausch: Bremsbeläge – AUDI Allroad (4BH, C5). Tipp von AUTODOC:

- Warten Sie einige Minuten nachdem Sie das Spray aufgebracht haben.

10 Schrauben Sie die Befestigung des Bremssattels ab. Verwenden Sie Ring-Gabelschlüssel Nr. 13. Verwenden Sie Ring-Gabelschlüssel Nr. 15.



11 Entfernen Sie den Bremssattel.

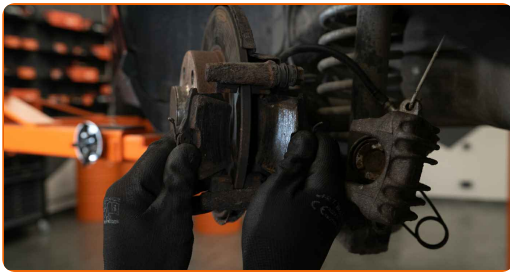


Austausch: Bremsbeläge – AUDI Allroad (4BH, C5). AUTODOC empfiehlt:

- Binden Sie die Zange an die Aufhängung oder an den Körper mit einem Draht, ohne den Bremsschlauch zu trennen, um eine Entspannung des Bremssystems zu verhindern.
- Stellen Sie sicher, dass der Bremssattel nicht am Bremsschlauch hängt.
- Betätigen Sie nicht das Bremspedal, nachdem der Bremssattel entfernt wurde. Infolgedessen kann der Kolben aus dem Bremszylinder herausfallen und ein Bremsflüssigkeitsleck, sowie eine Druckentlastung können auftreten.

12

Entfernen Sie die Bremsbeläge.



Austausch: Bremsbeläge – AUDI Allroad (4BH, C5). AUTODOC-Experten empfehlen:

- Messen Sie die Bremsscheibendicke. Bei Erreichen der Verschleißgrenze muss das Teil ersetzt werden.
- Bremssattelhalter, Bremssattelführungsstifte und Manschetten prüfen. Säubern Sie diese. Bei Bedarf ersetzen.

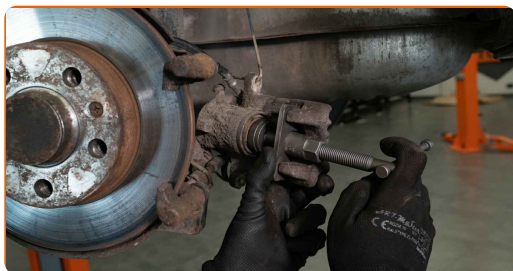
13 Säubern Sie die Halterung des Bremssattels. Benutzen Sie eine Drahtbürste. Benutzen Sie einen Bremsenreiniger.



AUTODOC empfiehlt:

- Austausch: Bremsbeläge – AUDI Allroad (4BH, C5). Lassen Sie einige Minuten nach dem Auftragen des Sprays verstreichen.

14 Drücken Sie den Bremssattelkolben rein. Verwenden Sie den Bremskolbenrücksteller.



15 Behandeln Sie die Rückseite der neuen Bremsbeläge. Behandeln Sie den Bremssattelhalter dort, wo er die Bremsbeläge berührt. Benutzen Sie eine Anti-Quietsch-Paste.

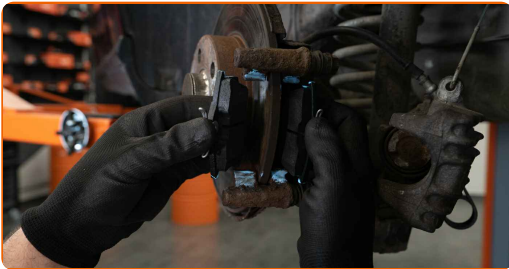


Austausch: Bremsbeläge – AUDI Allroad (4BH, C5). Tipp:

- Stellen Sie sicher, dass die Plattenoberfläche vor der Installation der Beläge sauber ist.

16

Bauen Sie die neuen Bremsbeläge ein.

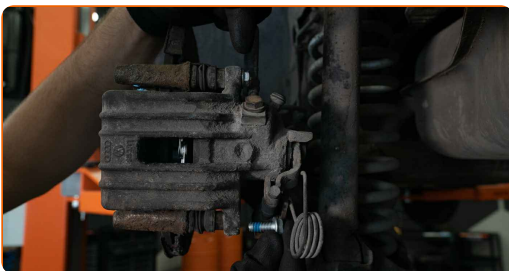


Austausch: Bremsbeläge – AUDI Allroad (4BH, C5). Tipp von AUTODOC-Experten:

- Stellen Sie sicher, dass die Beläge mit Verkleidungen installiert werden, die der Scheibe gegenüberliegen.

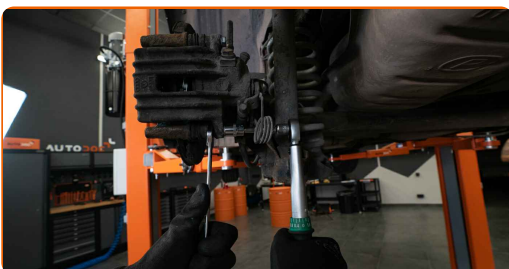
17

Installieren Sie den Bremssattel und fixieren Sie diesen.



18

Ziehen Sie die Bremssattelbefestigungen fest. Verwenden Sie Ring-Gabelschlüssel Nr. 15. Verwenden Sie Stecknuss Nr. 13. Verwenden Sie einen Drehmomentschlüssel. Ziehen Sie ihn mit 35 Nm Drehmoment fest.



AUTODOC empfiehlt:

- AUDI Allroad (4BH, C5) – Betätigen Sie das Bremspedal mehrmals, ohne dabei den Motor zu starten, bis Sie einen Gegendruck spüren.

19

Die Bremsscheibenoberfläche reinigen. Benutzen Sie einen Bremsenreiniger.



AUTODOC empfiehlt:

- Austausch: Bremsbeläge – AUDI Allroad (4BH, C5). Lassen Sie einige Minuten nach dem Auftragen des Sprays verstreichen.

20

Behandeln Sie die Kontaktfläche. Benutzen Sie ein Kupferschmiermittel.



21

Bringen Sie das Rad an.



Austausch: Bremsbeläge – AUDI Allroad (4BH, C5). Fachleute empfehlen:

- Um Verletzungen zu vermeiden, halten Sie beim Schrauben der Befestigungsschrauben das Rad fest.

22

Schrauben Sie die Radbolzen fest. Verwenden Sie eine Schlagnuss für Felgen # 17.



23

Senken Sie das Auto und ziehen Sie die Radschrauben über Kreuz an. Verwenden Sie einen Drehmomentschlüssel. Ziehen Sie ihn mit 120 Nm Drehmoment fest.



24

Entfernen Sie den Wagenheber sowie die Unterlegkeile.



AUTODOC empfiehlt:

- **Wichtiger Hinweis!** Austausch: Bremsbeläge – AUDI Allroad (4BH, C5). Prüfen Sie den Bremsflüssigkeitsstand im Behälter und füllen Sie gegebenenfalls nach.

25

Schrauben Sie die Kappe des Ausgleichsbehälters für die Bremsflüssigkeit fest. Schließen Sie die Haube.

Austausch: Bremsbeläge – AUDI Allroad (4BH, C5). Tipp von AUTODOC:

- Für 150-200 km nach dem Austausch der Bremsbeläge reibungslos fahren. Vermeiden Sie unnötige und scharfe Bremsen bis zum Anschlag.

GUT GEMACHT! 

WEITERE TUTORIALS ANSEHEN

AUTODOC – TOP QUALITÄT UND PREISWERTE AUTOTEILE ONLINE

**MOBILE AUTODOC APP: TOLLE ANGEBOTE UND BEQUEMES
EINKAUFEN**



+ AUTODOC

GET IT ON
Google Play

 Download on the
App Store

Download

EINE GROSSE AUSWAHL AN ERSATZTEILEN FÜR IHR AUTO

BREMSBELÄGE: EINE GROSSE AUSWAHL

ⓘ HAFTUNGSAUSSCHLUSS:

Das Dokument beinhaltet nur allgemeine Empfehlungen die hilfreich für Sie sein können, wenn Sie Reparatur- oder Ersatzmaßnahmen durchführen. AUTODOC haftet nicht für Verluste, Verletzungen, Schäden am Eigentum, die während des Reparatur- oder Ersatzprozesses durch eine fehlerhafte Anwendung oder eine Fehlinterpretation der bereitgestellten Informationen auftreten.

AUTODOC haftet nicht für irgendwelche möglichen Fehler und Unsicherheiten dieser Anleitung. Die Informationen werden nur für informative Zwecke bereitgestellt und können Anweisungen von einem Spezialisten nicht ersetzen.

AUTODOC haftet nicht für die falsche oder gefährliche Verwendung von Geräten, Werkzeugen und Autoteilen. AUTODOC empfiehlt dringend, vorsichtig zu sein und die Sicherheitsregeln zu beachten, wenn Sie die Reparatur oder Ersatzmaßnahmen durchführen. Denken Sie daran: Die Verwendung von Autoteilen minderwertiger Qualität wird nicht garantieren, dass Sie das richtige Level an Verkehrssicherheit erreichen.

© Copyright 2023 – Alle Inhalte, insbesondere Texte, Fotografien und Grafiken sind urheberrechtlich geschützt. Alle Rechte, einschließlich der Vervielfältigung, Veröffentlichung, Bearbeitung und Übersetzung, bleiben vorbehalten, AUTODOC SE.