



Wie **AUDI R8 Spyder**
(427, 429) Kraftstofffilter
wechseln - Anleitung

ÄHNLICHES VIDEO-TUTORIAL



Dieses Video zeigt den Wechsel eines ähnlichen Autoteils an einem anderen Fahrzeug

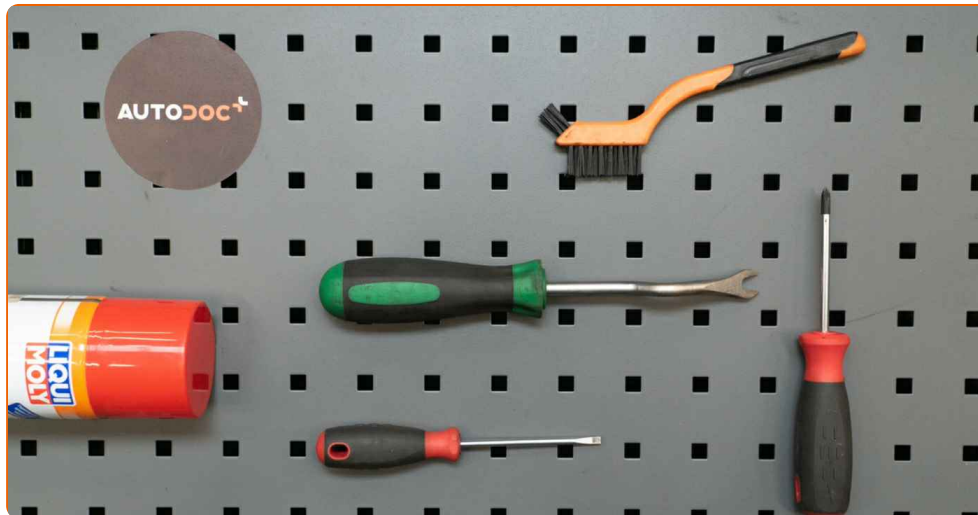
ⓘ Wichtig!

Dieser Ablauf des Austauschs kann für folgende Fahrzeuge benutzt werden:
AUDI R8 Spyder (427, 429) 5.2 FSI quattro, AUDI R8 Spyder (427, 429) 4.2 FSI quattro

Die Schritte können je nach Fahrzeugdesign leicht variieren.

Diese Anleitung wurde erstellt auf der Grundlage des Wechsels eines ähnlichen Autoteils für: AUDI A4 B7 Limousine (8EC) 2.0 TFSI

AUSTAUSCH: KRAFTSTOFFFILTER – AUDI R8 SPYDER
(427, 429). LISTE DER WERKZEUGE, DIE SIE
BENÖTIGEN:



- Allzweck-Reinigungsspray
- Nylon-Reinigungsbürste
- Torx-Bit T25
- Steckschlüssel-Einsatz Nr. 10
- Ratschenschlüssel
- Flacher Schraubendreher
- Flüssigkeitsbehälter
- Lösehebel

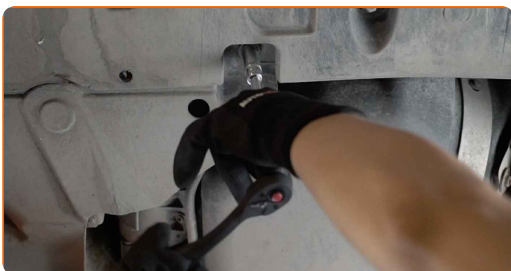
Werkzeuge kaufen

Austausch: Kraftstofffilter – AUDI R8 Spyder (427, 429). AUTODOC-Experten empfehlen:

- Für ausreichende Belüftung des Arbeitsplatzes. Kraftstoffdämpfe sind giftig.
- Alle Arbeiten sollten bei abgestelltem Motor ausgeführt werden.

AUSTAUSCH: KRAFTSTOFFFILTER – AUDI R8 SPYDER (427, 429). GEHEN SIE WIE FOLGT VOR:

- 1 Öffnen Sie die Tankklappe.
- 2 Schrauben Sie den Tankdeckel ab.
- 3 Heben Sie das Auto unter Verwendung eines Wagenhebers an oder platzieren Sie über einer Werkstattgrube.
- 4 Schrauben Sie die Befestigungen vom Deckel des Kraftstofffiltergehäuses ab. Verwenden Sie Stecknuss Nr. 10. Verwenden Sie einen Ratschenschlüssel.



- 5 Entfernen Sie den Deckel des Kraftstofffiltergehäuses.



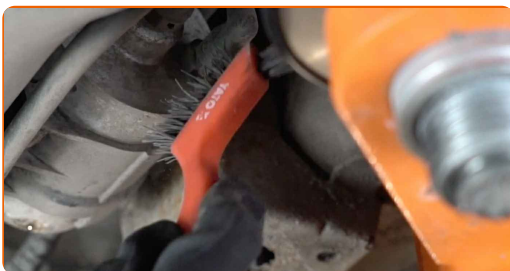
6

Bereiten Sie einen Behälter für Flüssigkeiten vor.



7

Reinigen Sie die Befestigungen der Kraftstoff-Zuleitungen. Verwenden Sie eine Nylon-Reinigungsbürste. Verwenden Sie Allzweckreinigungsspray.



8

Drücken Sie die Clips zusammen und lösen Sie die Kraftstoffzufuhrleitungen vom Kraftstofffiltergehäuse. Verwenden Sie einen flachen Schraubendreher. Verwenden Sie einen Lösehebel, um die Clips zu entfernen.

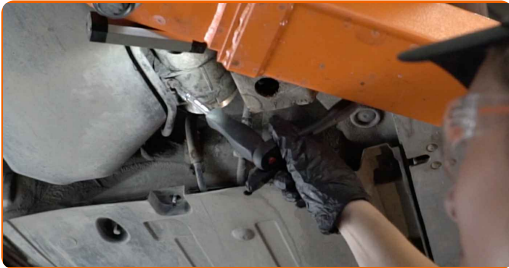


Austausch: Kraftstofffilter – AUDI R8 Spyder (427, 429). AUTODOC empfiehlt:

- Achtung! Aus dem Filtergehäuse und den Schläuchen kann Kraftstoff austreten.

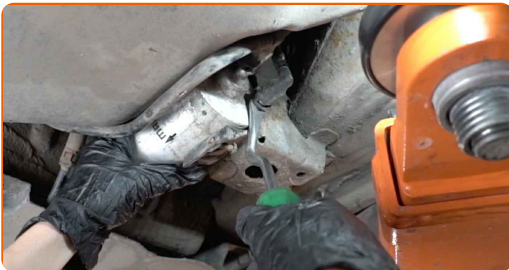
9

Schrauben Sie die Halterung des Kraftstofffilters ab. Verwenden Sie den Torx T25. Verwenden Sie einen Ratschenschlüssel.



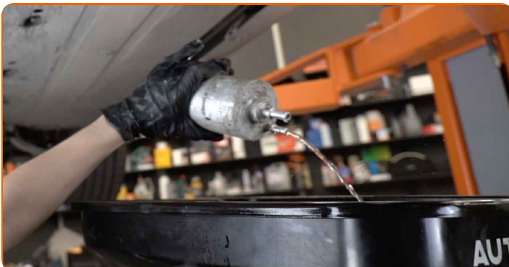
10

Trennen Sie die Kraftstoffversorgungsleitungen vom Kraftstofffilter. Verwenden Sie einen Lösehebel, um die Clips zu entfernen.



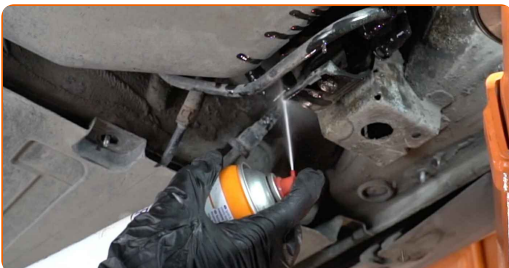
11

Entfernen Sie den Kraftstofffilter. Legen Sie die alte Filterpatrone in den Behälter.



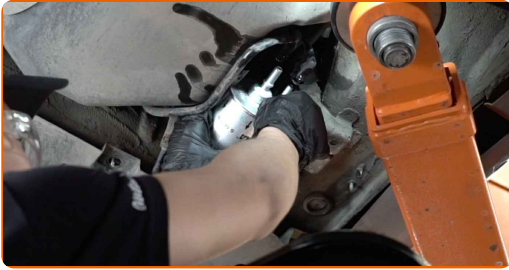
12

Reinigen Sie die Befestigungen der Kraftstoff-Zuleitungen. Verwenden Sie Allzweckreinigungsspray.



13

Installieren Sie einen neuen Kraftstofffilter.

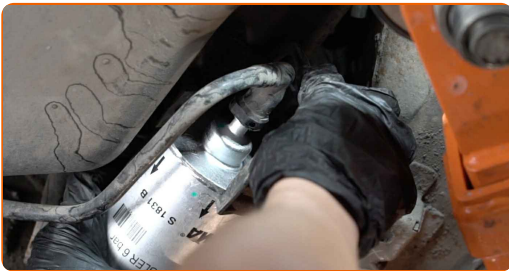


AUTODOC empfiehlt:

- Stellen Sie sicher, dass der Kraftstofffilter korrekt positioniert ist. Berücksichtigen Sie die Richtungsmarkierung des Kraftstoffdurchflusses.
- Achten Sie während der Installation darauf, dass kein Staub und Schmutz in das Kraftstofffiltergehäuse gelangt.
- Achtung! Verwenden Sie Qualitätsfilter – AUDI R8 Spyder (427, 429).

14

Verbinden Sie die Kraftstoffleitungen zum Kraftstofffilter und verriegeln Sie die Befestigungsklammern.

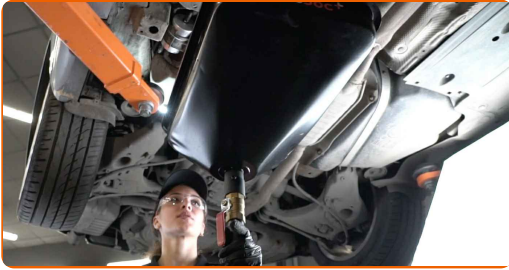


15

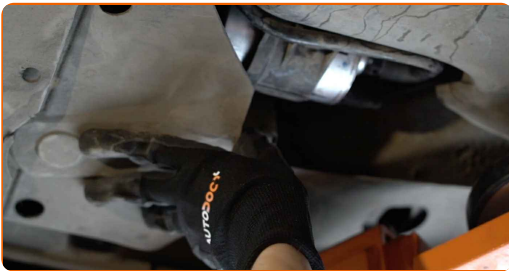
Schrauben Sie den Befestigungssitz des Kraftstofffilters ein. Verwenden Sie den Torx T25. Verwenden Sie einen Ratschenschlüssel.



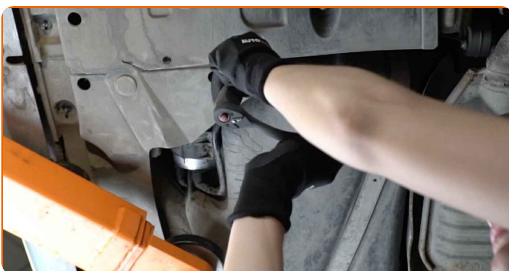
16 Den Flüssigkeitsbehälter unter dem Kraftstofffilter entfernen.



17 Schraube den Kraftstofffilterdeckel wieder auf.



18 Ziehen Sie die Befestigungen der Kraftstofffilter-Abdeckung an. Verwenden Sie Stecknuss Nr. 10. Verwenden Sie einen Ratschenschlüssel.



19 Senken Sie das Auto ab.

20 Den Tankdeckel festziehen.

21 Schließen Sie die Tankklappe.

Austausch: Kraftstofffilter – AUDI R8 Spyder (427, 429). Tipp von AUTODOC-Experten:

- Bevor Sie starten, schalten Sie die Zündung mehrmals ein und aus. Dies sollte getan werden, um die Kraftstoffpumpe zu aktivieren, damit sie Kraftstoff durch das Kraftstoffsystem pumpt.

22

Lassen Sie den Motor ein paar Minuten laufen. Dies ist notwendig, um sicherzustellen, dass die Komponente ordnungsgemäß funktioniert.

23

Den Motor abstellen.

GUT GEMACHT!

[WEITERE TUTORIALS ANSEHEN](#)

AUTODOC – TOP QUALITÄT UND PREISWERTE AUTOTEILE ONLINE

MOBILE AUTODOC APP: TOLLE ANGEBOTE UND BEQUEMES
EINKAUFEN

EINE GROSSE AUSWAHL AN ERSATZTEILEN FÜR IHR AUTO

KRAFTSTOFFFILTER: EINE GROSSE AUSWAHL

ⓘ HAFTUNGSAUSSCHLUSS:

Das Dokument beinhaltet nur allgemeine Empfehlungen die hilfreich für Sie sein können, wenn Sie Reparatur- oder Ersatzmaßnahmen durchführen. AUTODOC haftet nicht für Verluste, Verletzungen, Schäden am Eigentum, die während des Reparatur- oder Ersatzprozesses durch eine fehlerhafte Anwendung oder eine Fehlinterpretation der bereitgestellten Informationen auftreten.

AUTODOC haftet nicht für irgendwelche möglichen Fehler und Unsicherheiten dieser Anleitung. Die Informationen werden nur für informative Zwecke bereitgestellt und können Anweisungen von einem Spezialisten nicht ersetzen.

AUTODOC haftet nicht für die falsche oder gefährliche Verwendung von Geräten, Werkzeugen und Autoteilen. AUTODOC empfiehlt dringend, vorsichtig zu sein und die Sicherheitsregeln zu beachten, wenn Sie die Reparatur oder Ersatzmaßnahmen durchführen. Denken Sie daran: Die Verwendung von Autoteilen minderwertiger Qualität wird nicht garantieren, dass Sie das richtige Level an Verkehrssicherheit erreichen.

© Copyright 2022 – Alle Inhalte, insbesondere Texte, Fotografien und Grafiken sind urheberrechtlich geschützt. Alle Rechte, einschließlich der Vervielfältigung, Veröffentlichung, Bearbeitung und Übersetzung, bleiben vorbehalten, AUTODOC GmbH.