



Wie **Mercedes W245**
Zündkerzen wechseln -
Anleitung

VIDEO-TUTORIAL



Wichtig!

Dieser Ablauf des Austauschs kann für folgende Fahrzeuge benutzt werden:
 MERCEDES-BENZ E-Klasse Limousine (W124) E 200 (124.019), MERCEDES-BENZ E-Klasse Limousine (W124) E 220 (124.022), MERCEDES-BENZ E-Klasse T-modell (S124) E 200 T (124.079), MERCEDES-BENZ E-Klasse T-modell (S124) E 220 T (124.082), MERCEDES-BENZ E-Klasse Cabrio (A124) E 200 (124.060), MERCEDES-BENZ E-Klasse Coupe (C124) E 200 (124.040), MERCEDES-BENZ E-Klasse Cabrio (A124) E 220 (124.062), MERCEDES-BENZ E-Klasse Coupe (C124) E 220 (124.042), MERCEDES-BENZ C-Klasse Limousine (W202) C 180 (202.018), MERCEDES-BENZ C-Klasse Limousine (W202) C 220 (202.022), MERCEDES-BENZ C-Klasse Limousine (W202) C 200 (202.020), MERCEDES-BENZ SPRINTER 2-t Bus (901, 902) 214 2.3, MERCEDES-BENZ E-Klasse Limousine (W210) E 200 (210.035), MERCEDES-BENZ E-Klasse Limousine (W210) E 230 (210.037), MERCEDES-BENZ Stufenheck (W124) 200 E 2.0 (124.019), (+ 50)

Die Schritte können je nach Fahrzeugdesign leicht variieren.

AUSTAUSCH: ZÜNDKERZEN – MERCEDES W245.
WERKZEUGE, DIE SIE BENÖTIGEN:



- Hochtemperatur-Zündkerzenfett
- Zündkerzennuss Nr. 16
- Ratschenschlüssel
- Drehmomentschlüssel
- Rundzangen
- Kotflügelschoner

WERKZEUGE KAUFEN

Austausch: Zündkerzen – Mercedes W245. AUTODOC-Experten empfehlen:

- Der Austauschprozess ist für alle Zündkerzen identisch.
- Alle Arbeiten sollten bei abgestelltem Motor ausgeführt werden.

AUSTAUSCH: ZÜNDKERZEN – MERCEDES W245. EMPFOHLENE ABFOLGE DER ARBEITSSCHRITTE:

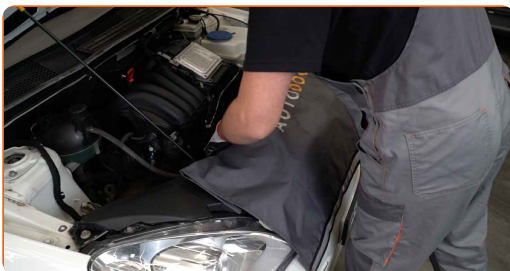
1

Öffnen Sie die Haube.



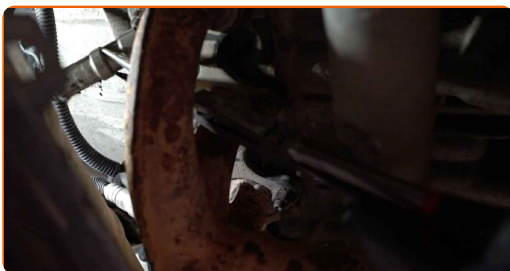
2

Verwenden Sie eine Kotflügel-Schutzabdeckung, um Schäden an der Lackierung und den Kunststoffteilen des Autos zu verhindern.



3

Entfernen Sie die Zündkerzenstecker von den Zündkerzenbohrungen. Verwenden Sie eine Rundzange.

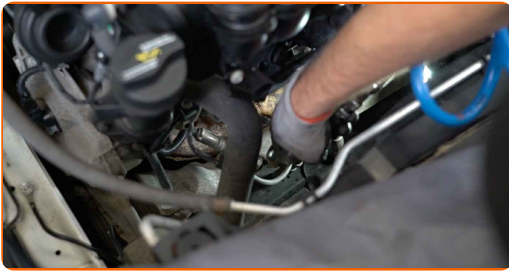


Austausch: Zündkerzen – Mercedes W245. Fachleute empfehlen:

- Achten Sie darauf, dass die Zündkerzenkabel nicht beschädigt werden.
- Merken Sie sich die Reihenfolge der Zündkerzenstecker.

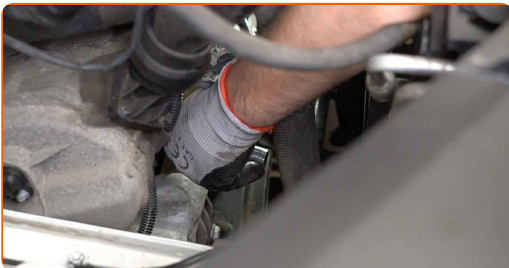
4

Entfernen Sie Schmutz, Staub und Ablagerungen von den Zündkerzenbohrung.



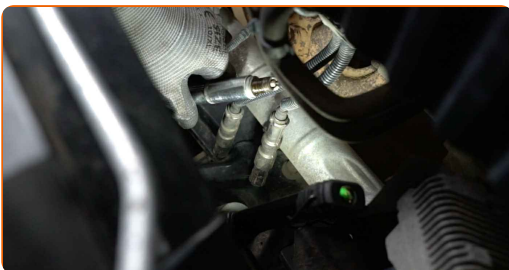
5

Schrauben Sie die Zündkerzen heraus. Verwenden Sie die Zündkerzennuss # 16. Verwenden Sie einen Ratschenschlüssel.

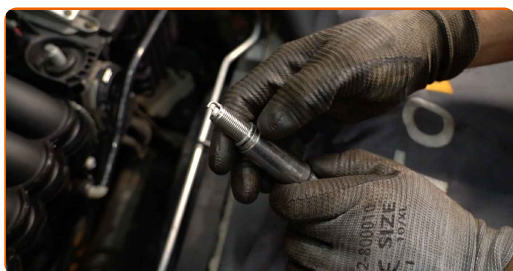


6

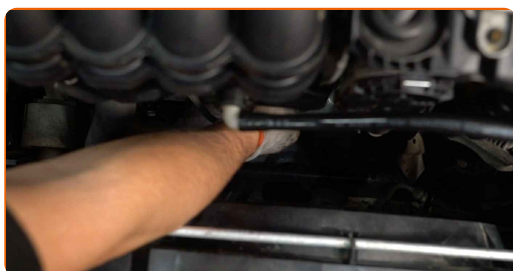
Nehmen Sie die Zündkerzen heraus.



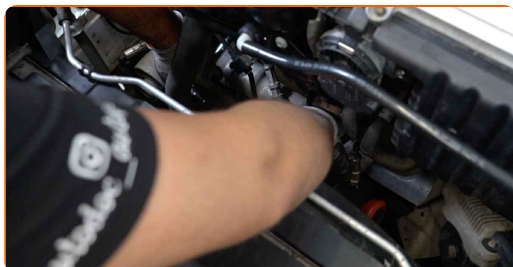
- 7** Tragen Sie eine dünne Schicht eines speziellen Hochtemperatur-Anti-Seize-Schmiermittels auf das Gewinde der neuen Zündkerzen auf.



- 8** Bauen Sie die neuen Zündkerzen in deren Montagebohrungen ein.



- 9** Schrauben Sie die neuen Zündkerzen an und ziehen Sie diese fest. Verwenden Sie die Zündkerzennuss # 16. Verwenden Sie einen Drehmomentschlüssel. Ziehen Sie ihn mit 27 Nm Drehmoment fest.



Austausch: Zündkerzen – Mercedes W245. AUTODOC empfiehlt:

- Ziehen Sie die Kerzen nicht mit übermässiger Kraft an. Überschreitungen des Anzugsmoments können den Gewindeanschluss beschädigen.
- Seien Sie vorsichtig, wenn Sie mit einem Zündkerzenschlüssel arbeiten. Die Schrägstellung kann zu Schäden an der Gewindeverbindung führen.

- 10** Die Zündkerzenstecker in die Zündkerzenbohrung einstecken. Stellen Sie sicher, dass Sie dabei das Klicken hören, welches entsteht, wenn sich diese in der korrekten Position befindet.



AUTODOC empfiehlt:

- Austausch: Zündkerzen – Mercedes W245. Befolgen Sie die Montageschritte.

- 11** Lassen Sie den Motor ein paar Minuten laufen. Dies ist notwendig, um sicherzustellen, dass die Komponente ordnungsgemäß funktioniert.



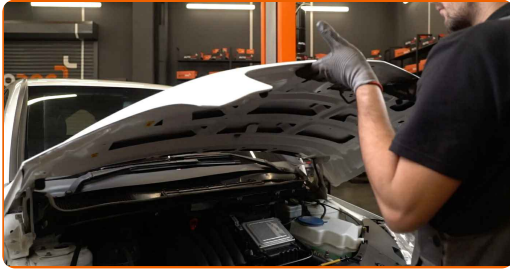
- 12** Den Motor abstellen.

- 13** Entfernen Sie die Kotflügel-Abdeckung.



14

Schließen Sie die Haube.



GUT GEMACHT! 

WEITERE TUTORIALS ANSEHEN

AUTODOC – TOP QUALITÄT UND PREISWERTE AUTOTEILE ONLINE

MOBILE AUTODOC APP: TOLLE ANGEBOTE UND BEQUEMES
EINKAUFEN

+ AUTODOC

GET IT ON
Google Play

Download on the
App Store

Download

EINE GROSSE AUSWAHL AN ERSATZTEILEN FÜR IHR AUTO

KAUFEN SIE ERSATZTEILE FÜR MERCEDES-BENZ -AUTOS

ZÜNDKERZEN: EINE GROSSE AUSWAHL

WÄHLEN SIE ERSATZTEILE FÜR MERCEDES W245-AUTOS

ZÜNDKERZEN FÜR MERCEDES-AUTOS: JETZT ZUGREIFEN

**ZÜNDKERZEN FÜR MERCEDES W245-AUTOS: DIE BESTEN
SCHNÄPPCHEN UND ANGEBOTE**

HAFTUNGSAUSSCHLUSS:

Das Dokument beinhaltet nur allgemeine Empfehlungen die hilfreich für Sie sein können, wenn Sie Reparatur- oder Ersatzmaßnahmen durchführen. AUTODOC haftet nicht für Verluste, Verletzungen, Schäden am Eigentum, die während des Reparatur- oder Ersatzprozesses durch eine fehlerhafte Anwendung oder eine Fehlinterpretation der bereitgestellten Informationen auftreten.

AUTODOC haftet nicht für irgendwelche möglichen Fehler und Unsicherheiten dieser Anleitung. Die Informationen werden nur für informative Zwecke bereitgestellt und können Anweisungen von einem Spezialisten nicht ersetzen.

AUTODOC haftet nicht für die falsche oder gefährliche Verwendung von Geräten, Werkzeugen und Autoteilen. AUTODOC empfiehlt dringend, vorsichtig zu sein und die Sicherheitsregeln zu beachten, wenn Sie die Reparatur oder Ersatzmaßnahmen durchführen. Denken Sie daran: Die Verwendung von Autoteilen minderwertiger Qualität wird nicht garantieren, dass Sie das richtige Level an Verkehrssicherheit erreichen.

© Copyright 2022 – Alle Inhalte, insbesondere Texte, Fotografien und Grafiken sind urheberrechtlich geschützt. Alle Rechte, einschließlich der Vervielfältigung, Veröffentlichung, Bearbeitung und Übersetzung, bleiben vorbehalten, AUTODOC GmbH.