



Wie **Mercedes W203**
vorderer unterer Lenker
wechseln - Anleitung

VIDEO-TUTORIAL



Wichtig!

Dieser Ablauf des Austauschs kann für folgende Fahrzeuge benutzt werden:
 MERCEDES-BENZ C-Klasse T-modell (S204) C 250 CGI (204.247), MERCEDES-BENZ C-Klasse Limousine (W204) C 180 CDI (204.000), MERCEDES-BENZ C-Klasse Limousine (W204) C 200 CDI (204.001), MERCEDES-BENZ C-Klasse Limousine (W204) C 350 (204.057), MERCEDES-BENZ C-Klasse T-modell (S204) C 200 CDI (204.201), MERCEDES-BENZ C-Klasse T-modell (S204) C 180 CGI (204.249), MERCEDES-BENZ C-Klasse Limousine (W204) C 350 CDI (204.023), MERCEDES-BENZ E-Klasse Coupe (C207) E 300 (207.355), MERCEDES-BENZ E-Klasse Coupe (C207) E 350 (207.359), MERCEDES-BENZ E-Klasse Cabrio (A207) E 300 (207.455), MERCEDES-BENZ E-Klasse Cabrio (A207) E 350 (207.459), MERCEDES-BENZ E-Klasse Coupe (C207) E 500 (207.373), MERCEDES-BENZ E-Klasse Cabrio (A207) E 500 (207.473), MERCEDES-BENZ C-Klasse T-modell (S204) C 180 CDI (204.200), MERCEDES-BENZ C-Klasse T-modell (S204) C 350 CDI (204.223), (+ 133)

Die Schritte können je nach Fahrzeugdesign leicht variieren.

**AUSTAUSCH: VORDERER UNTERER LENKER –
MERCEDES W203. WERKZEUGE, DIE SIE EVENTUELL
BENÖTIGEN:**



- Drahtbürste
- WD-40-Spray
- Bremsenreiniger
- Kupferpaste
- Drehmomentschlüssel
- Ring-Gabelschlüssel Nr. 21
- Ring-Gabelschlüssel Nr. 22
- Steckschlüssel-Einsatz Nr. 8
- Steckschlüssel-Einsatz Nr. 21
- Impact-Nuss für Felgen Nr. 17
- Ratschenschlüssel
- Kugelgelenkabzieher
- Hydraulischer Getriebeheber
- Unterlegkeil

WERKZEUGE KAUFEN

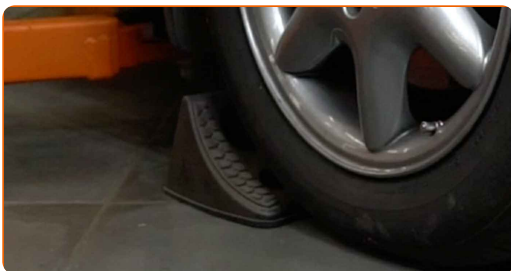
Austausch: vorderer unterer Lenker – Mercedes W203. AUTODOC empfiehlt:

- Der Ablauf des Austauschs unterscheidet sich nicht zwischen den linken und rechten unteren Querlenkern.
- Bitte beachten Sie: alle Arbeiten am Auto – Mercedes W203 – sollten bei ausgeschaltetem Motor durchgeführt werden.

FÜHREN SIE DEN WECHSEL IN DER FOLGENDEN REIHENFOLGE DURCH:

1

Sichern Sie die Räder mit Hilfe von Unterlegkeilen.



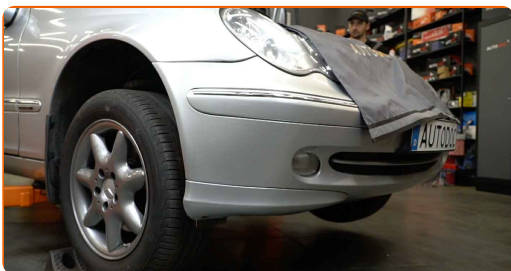
2

Lösen Sie die Radhalterungsschrauben. Verwenden Sie eine Schlagnuss für Felgen # 17.



3

Heben Sie die Vorderseite des Autos und sichern auf Stützen.



4 Schrauben Sie die Radbolzen heraus.



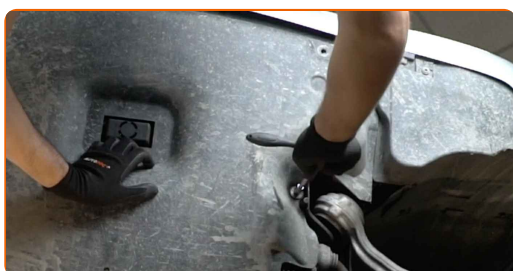
AUTODOC empfiehlt:

- Achtung! Um Verletzungen zu vermeiden, halten Sie das Rad fest, während Sie die Befestigungsschrauben herausschrauben. Mercedes W203

5 Nehmen Sie das Rad ab.



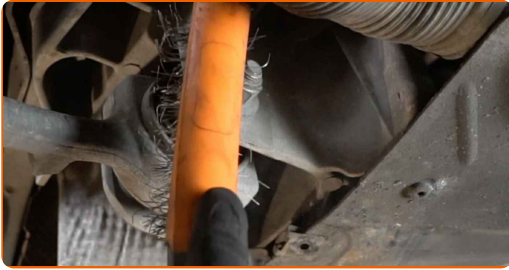
6 Lösen Sie die Befestigungen der unteren Ölwanne-Abdeckung. Verwenden Sie Stecknuss Nr. 8. Verwenden Sie einen Ratschenschlüssel.



7 Nehmen Sie die Ölwanne-Abdeckung ab.



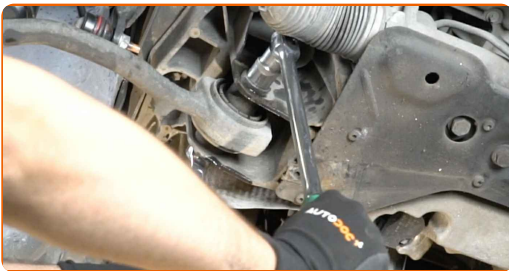
8 Reinigen Sie alle Verbindungen des Querlenkers. Benutzen Sie eine Drahtbürste. Benutzen Sie WD-40-Spray.



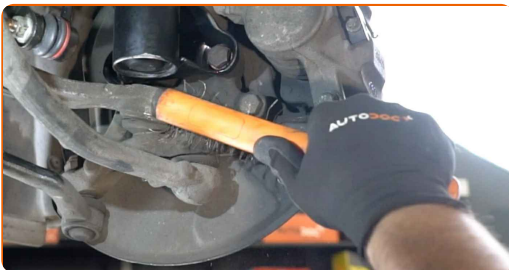
AUTODOC empfiehlt:

- Austausch: vorderer unterer Lenker – Mercedes W203. Lassen Sie einige Minuten nach dem Auftragen des Sprays verstreichen.

9 Schrauben Sie die Befestigung ab, die den Querlenker mit dem Hilfsrahmen verbindet. Verwenden Sie Ring-Gabelschlüssel Nr. 21. Verwenden Sie Stecknuss Nr. 21. Verwenden Sie einen Ratschenschlüssel.



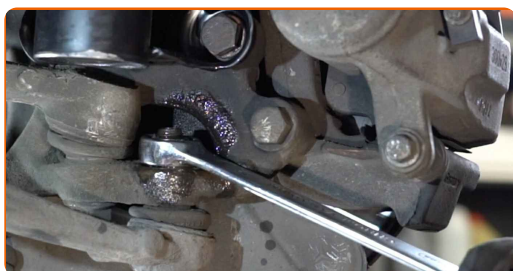
10 Reinigen Sie alle Verbindungen des Querlenkers. Benutzen Sie eine Drahtbürste. Benutzen Sie WD-40-Spray.



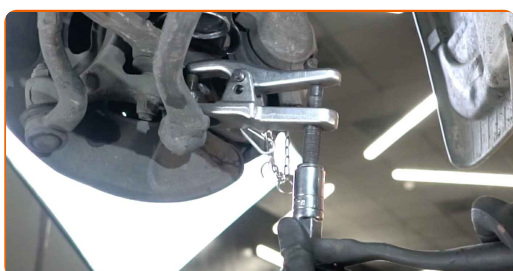
AUTODOC empfiehlt:

- Austausch: vorderer unterer Lenker – Mercedes W203. Lassen Sie einige Minuten nach dem Auftragen des Sprays verstreichen.

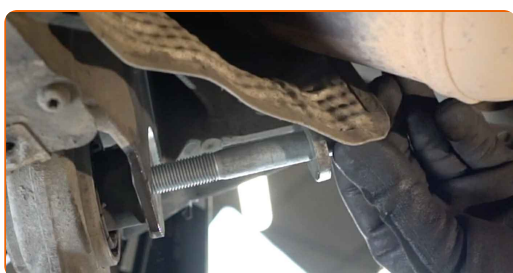
- 11** Schrauben Sie die Befestigung ab, die das Kugelgelenk mit dem Achsschenkel verbindet. Verwenden Sie Ring-Gabelschlüssel Nr. 21.



- 12** Trennen Sie das Kugelgelenk vom Achsschenkel. Verwenden Sie einen Kugelgelenkabzieher.



- 13** Entfernen Sie die Befestigungsschraube.



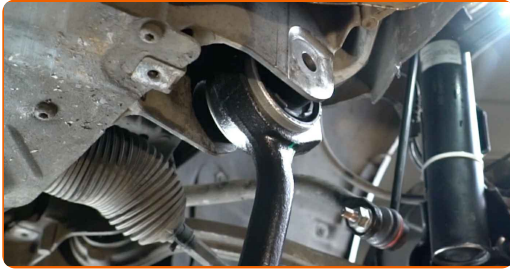
- 14** Entfernen Sie den Arm.



- 15** Reinigen Sie die Montagebohrungen und die Gewinde des Querlenkers. Benutzen Sie eine Drahtbürste. Benutzen Sie WD-40-Spray.



16 Installieren Sie den Arm.



Austausch: vorderer unterer Lenker – Mercedes W203. Fachleute empfehlen:

- Verwenden Sie während des Installationsvorgangs nur neue Schrauben und Muttern.
- Beschädigen Sie nicht die Kugelgelenkabdeckung.

17 Bringen Sie die Befestigungsschraube an.



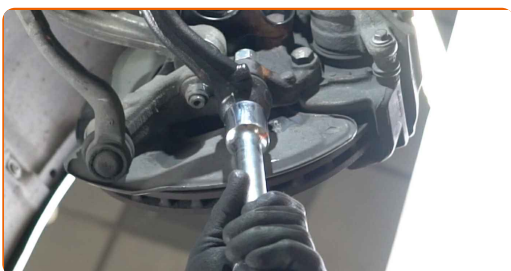
18 Verbinden Sie das Kugelgelenk mit dem Achsschenkel.



- 19** Schrauben Sie das Befestigungselement ein, das das Kugelgelenk mit dem Achsschenkel verbindet. Verwenden Sie Ring-Gabelschlüssel Nr. 22.



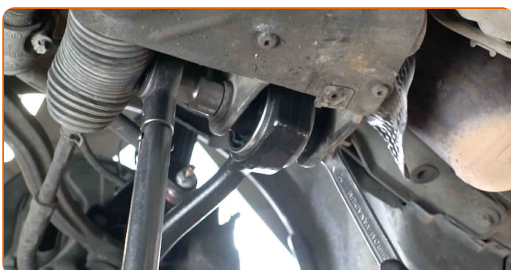
- 20** Stützen Sie den Arm. Benutzen Sie einen hydraulischen Getriebeheber.



- 21** Schrauben Sie das Befestigungselement ein, das den Querlenker mit dem Hilfsrahmen verbindet. Verwenden Sie Ring-Gabelschlüssel Nr. 21. Verwenden Sie Stecknuss Nr. 21. Verwenden Sie einen Ratschenschlüssel.



- 22** Schrauben Sie die hinteren Befestigungen, welche den Querlenker mit dem Karosseriehilfsrahmen verbinden, fest. Verwenden Sie Ring-Gabelschlüssel Nr. 21. Verwenden Sie Stecknuss Nr. 21. Verwenden Sie einen Drehmomentschlüssel. Ziehen Sie ihn mit 80 Nm Drehmoment fest.+120°



AUTODOC empfiehlt:

- **Achtung!** Verwenden Sie unbedingt neue Befestigungen.

23

Ziehen Sie das Kugelgelenk an. Verwenden Sie Ring-Gabelschlüssel Nr. 22. Verwenden Sie einen Drehmomentschlüssel. Ziehen Sie ihn mit 50 Nm Drehmoment fest.+60°

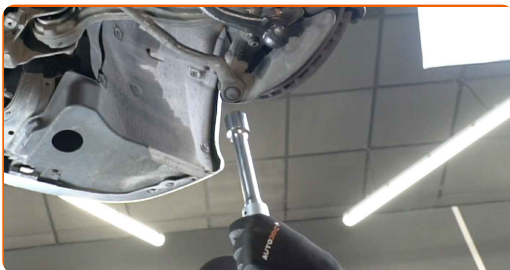


AUTODOC empfiehlt:

- **Achtung!** Verwenden Sie unbedingt neue Befestigungen.

24

Entfernen Sie den Träger unter dem Arm.

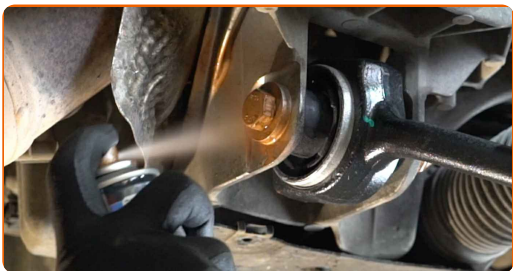


AUTODOC empfiehlt:

- **Austausch:** vorderer unterer Lenker – Mercedes W203. Senken Sie den Getriebeheber langsam und ruckfrei ab, um eine Beschädigung der Komponenten und Vorrichtungen zu vermeiden.

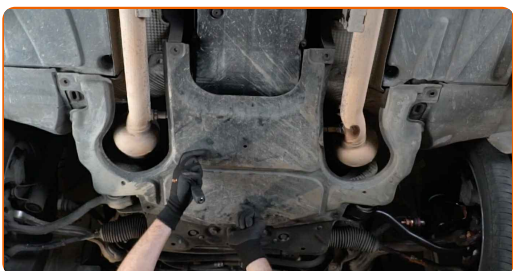
25

Behandeln Sie alle Gelenke des Querlenkers. Benutzen Sie ein Kupferschmiermittel.



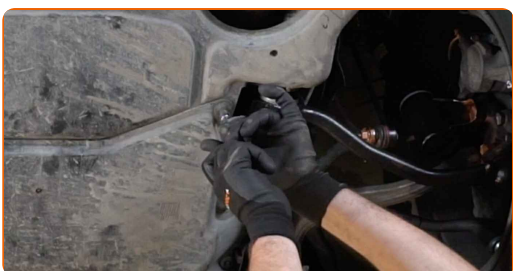
26

Bringen Sie die untere Ölwanne-Abdeckung wieder an.



27

Ziehen Sie die Befestigungen der unteren Ölwanne-Abdeckung fest. Verwenden Sie Stecknuss Nr. 8. Verwenden Sie einen Ratschenschlüssel.



28

Behandeln Sie die Oberfläche, an der die Bremsscheibe die Felge berührt. Benutzen Sie ein Kupferschmiermittel.



29

Die Bremsscheibenoberfläche reinigen. Benutzen Sie einen Bremsenreiniger.



AUTODOC empfiehlt:

- Austausch: vorderer unterer Lenker – Mercedes W203. Lassen Sie einige Minuten nach dem Auftragen des Sprays verstreichen.

30

Bringen Sie das Rad an.



AUTODOC empfiehlt:

- Achtung! Um Verletzungen zu vermeiden, halten Sie das Rad fest, während Sie die Befestigungsschrauben am Auto einschrauben. Mercedes W203

31

Schrauben Sie die Radbolzen fest. Verwenden Sie eine Schlagnuss für Felgen # 17.



32

Senken Sie das Auto und ziehen Sie die Radschrauben über Kreuz an. Verwenden Sie eine Schlagnuss für Felgen # 17. Verwenden Sie einen Drehmomentschlüssel. Ziehen Sie ihn mit 110 Nm Drehmoment fest.



33

Entfernen Sie den Wagenheber sowie die Unterlegkeile.



GUT GEMACHT! 

WEITERE TUTORIALS ANSEHEN

AUTODOC – TOP QUALITÄT UND PREISWERTE AUTOTEILE ONLINE

MOBILE AUTODOC APP: TOLLE ANGEBOTE UND BEQUEMES
EINKAUFEN



+ AUTODOC

GET IT ON
Google Play

Download on the
App Store

Download

EINE GROSSE AUSWAHL AN ERSATZTEILEN FÜR IHR AUTO

KAUFEN SIE ERSATZTEILE FÜR MERCEDES-AUTOS

QUERLENKER: EINE GROSSE AUSWAHL

WÄHLEN SIE ERSATZTEILE FÜR MERCEDES W203-AUTOS

QUERLENKER FÜR MERCEDES-AUTOS: JETZT ZUGREIFEN

**QUERLENKER FÜR MERCEDES W203-AUTOS: DIE BESTEN
SCHNÄPPCHEN UND ANGEBOTE**

ⓘ HAFTUNGSAUSSCHLUSS:

Das Dokument beinhaltet nur allgemeine Empfehlungen die hilfreich für Sie sein können, wenn Sie Reparatur- oder Ersatzmaßnahmen durchführen. AUTODOC haftet nicht für Verluste, Verletzungen, Schäden am Eigentum, die während des Reparatur- oder Ersatzprozesses durch eine fehlerhafte Anwendung oder eine Fehlinterpretation der bereitgestellten Informationen auftreten.

AUTODOC haftet nicht für irgendwelche möglichen Fehler und Unsicherheiten dieser Anleitung. Die Informationen werden nur für informative Zwecke bereitgestellt und können Anweisungen von einem Spezialisten nicht ersetzen.

AUTODOC haftet nicht für die falsche oder gefährliche Verwendung von Geräten, Werkzeugen und Autoteilen. AUTODOC empfiehlt dringend, vorsichtig zu sein und die Sicherheitsregeln zu beachten, wenn Sie die Reparatur oder Ersatzmaßnahmen durchführen. Denken Sie daran: Die Verwendung von Autoteilen minderwertiger Qualität wird nicht garantieren, dass Sie das richtige Level an Verkehrssicherheit erreichen.

© Copyright 2022 – Alle Inhalte, insbesondere Texte, Fotografien und Grafiken sind urheberrechtlich geschützt. Alle Rechte, einschließlich der Vervielfältigung, Veröffentlichung, Bearbeitung und Übersetzung, bleiben vorbehalten, AUTODOC GmbH.