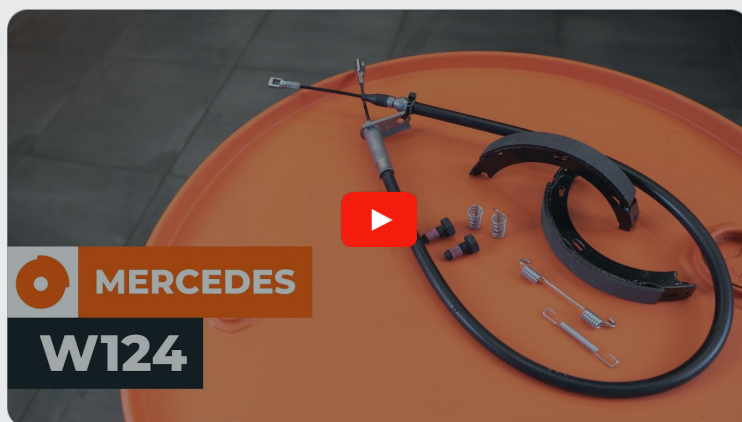




Wie **Mercedes W124**  
Bremsbeläge hinten  
wechseln - Anleitung

## VIDEO-TUTORIAL

**i Wichtig!**

Dieser Ablauf des Austauschs kann für folgende Fahrzeuge benutzt werden:  
MERCEDES-BENZ 190 (W201) E 2.5-16, MERCEDES-BENZ Stufenheck (W124) 200 2.0 (124.020), MERCEDES-BENZ Stufenheck (W124) 200 E 2.0 (124.021), MERCEDES-BENZ Stufenheck (W124) 230 E 2.3 (124.023), MERCEDES-BENZ Stufenheck (W124) 260 E 2.6 (124.026), MERCEDES-BENZ Stufenheck (W124) 300 E 3.0, MERCEDES-BENZ Stufenheck (W124) 300 E 3.0 (124.030), MERCEDES-BENZ Stufenheck (W124) 300 E 3.0 4-matic (124.230), MERCEDES-BENZ Stufenheck (W124) 300 E 3.0 4-matic, MERCEDES-BENZ Stufenheck (W124) 200 D 2.0 (124.120), MERCEDES-BENZ Stufenheck (W124) 250 D 2.5 (124.125), MERCEDES-BENZ E-Klasse Limousine (W124) E 250 D (124.126, 124.129), MERCEDES-BENZ Stufenheck (W124) 250 2.5 Turbo Diesel (124.128), MERCEDES-BENZ Stufenheck (W124) 300 D 3.0 (124.130), MERCEDES-BENZ Stufenheck (W124) 300 D 3.0 4-matic (124.330), (+ 26)

Die Schritte können je nach Fahrzeugdesign leicht variieren.

**AUSTAUSCH: BREMSBELÄGE – MERCEDES W124.  
WERKZEUGE, DIE SIE BENÖTIGEN WERDEN:**



- Drahtbürste
- WD-40-Spray
- Bremsenreiniger
- Allzweck-Reinigungsspray
- Keramikfett
- Drehmomentschlüssel
- Ring-Gabelschlüssel Nr. 17
- Steckschlüssel-Einsatz Nr. 13
- Steckschlüssel-Einsatz Nr. 17
- Sechskant-Bit Nr. H5
- Impact-Nuss für Felgen Nr. 17
- Ratschenschlüssel
- Flacher Schraubendreher
- Splinttreiber
- Hammer
- Windeisen
- Spitzzange
- Brechstange
- Unterlegkeil

**WERKZEUGE KAUFEN**

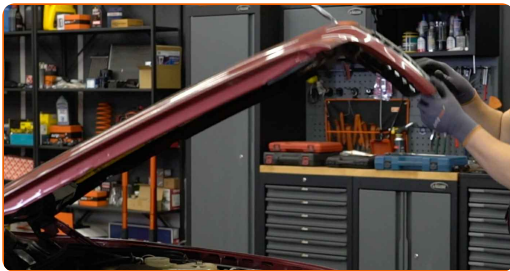
**Austausch: Bremsbeläge – Mercedes W124. AUTODOC empfiehlt:**

- Führen Sie den Ersatz der Bremsbeläge als kompletten Satz für jede Achse durch. Dies sichert ein effektives Bremsen.
- Der Austauschvorgang ist für alle Bremsbeläge an der gleichen Achse identisch.
- Alle Arbeiten sollten bei abgestelltem Motor ausgeführt werden.

**AUSTAUSCH: BREMSBELÄGE – MERCEDES W124. GEHEN SIE WIE FOLGT VOR:**

1

Öffnen Sie die Motorhaube.



2

Schrauben Sie die Kappe des Bremsflüssigkeitsausgleichsbehälters ab.



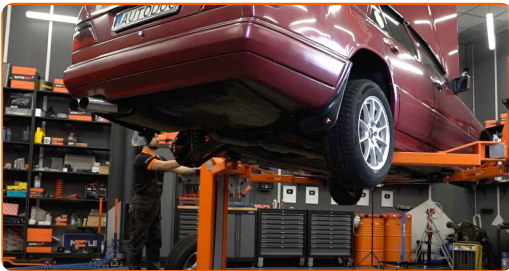
3

Sichern Sie die Räder mit Hilfe von Unterlegkeilen.

**4** Lockern Sie die Radschrauben. Verwenden Sie eine Schlagnuss für Felgen # 17. Verwenden Sie ein Windeisen.



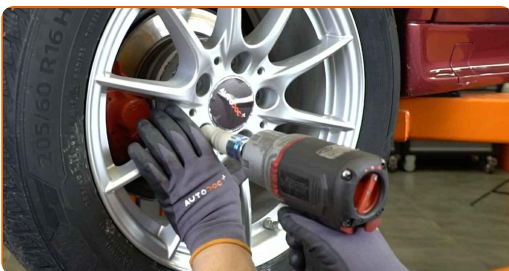
**5** Heben Sie das Auto an.



**AUTODOC empfiehlt:**

- Wenn Sie einen Wagenheber verwenden, achten Sie darauf, dass er auf einer geraden Fläche ohne Unebenheiten steht.
- Stützen Sie das Fahrzeug zusätzlich mit Unterstellböcken ab.

**6** Schrauben Sie die Radbolzen heraus.



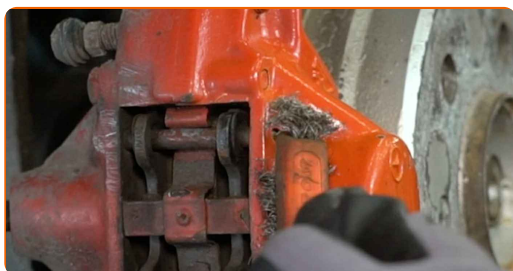
**Austausch: Bremsbeläge – Mercedes W124. Tipp:**

- Sie sollten das Rad in der oberen Position festhalten, so lange Sie die Bolzen herausschrauben, um Unfälle zu vermeiden.

**7** Nehmen Sie das Rad ab.



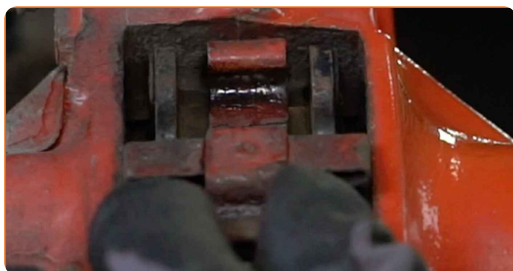
**8** Reinigen Sie die Führungsbolzen der Bremsbeläge. Benutzen Sie eine Drahtbürste. Verwenden Sie Allzweckreinigungsspray.



**9** Entfernen Sie die Führungsbolzen der Bremsbeläge. Verwenden Sie einen Splintentreiber. Benutzen Sie einen Hammer.

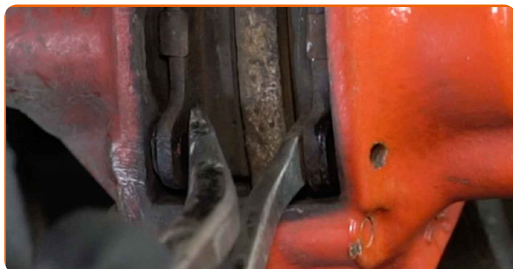


**10** Entfernen Sie die Rückholfeder der Bremsbeläge.



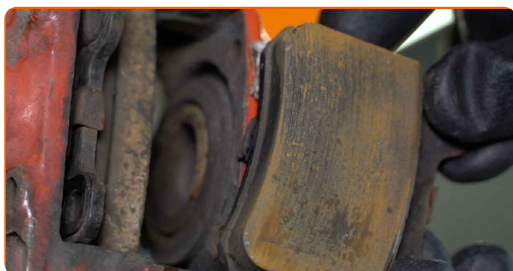
11

Verteilen Sie die Bremsbeläge. Benutzen Sie ein Brecheisen (2 Teile).



12

Entfernen Sie die Bremsbeläge.



**AUTODOC empfiehlt:**

- Messen Sie die Bremsscheibendicke. Bei Erreichen der Verschleißgrenze muss das Teil ersetzt werden.

13

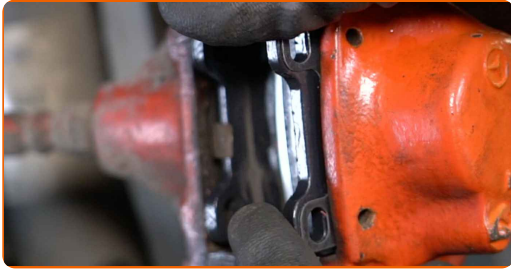
Reinigen Sie die Montagesitze der Bremsbeläge am Bremssattelträger. Benutzen Sie eine Drahtbürste. Benutzen Sie einen Bremsenreiniger.

**AUTODOC empfiehlt:**

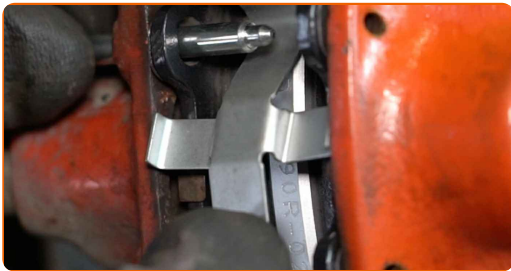
- Austausch: Bremsbeläge – Mercedes W124. Lassen Sie einige Minuten nach dem Auftragen des Sprays verstreichen.



**14** Bauen Sie die neuen Bremsbacken ein.



**15** Bringen Sie die Rückholdfeder der Bremsbeläge an.



**16** Montieren Sie die Führungsbolzen der Bremsbeläge. Verwenden Sie einen Splintentreiber. Benutzen Sie einen Hammer.



**17** Die Bremsscheibenoberfläche reinigen. Benutzen Sie einen Bremsenreiniger.



**18** Behandeln Sie die Oberfläche, an der die Bremsscheibe die Felge berührt. Verwenden Sie Keramikfett.





19

Bauen Sie das Rad ein.



**AUTODOC empfiehlt:**

- Wichtiger Hinweis! Halten Sie das Rad, während Sie die Befestigungsschrauben einschrauben. Mercedes W124

20

Schrauben Sie die Radbolzen fest. Verwenden Sie eine Schlagnuss für Felgen # 17. Verwenden Sie einen Ratschenschlüssel.



21

Senken Sie das Auto und ziehen Sie die Radschrauben über Kreuz an. Verwenden Sie eine Schlagnuss für Felgen # 17. Verwenden Sie einen Drehmomentschlüssel. Ziehen Sie ihn mit 110 Nm Drehmoment fest.



22

Entfernen Sie den Wagenheber sowie die Unterlegkeile.



### AUTODOC empfiehlt:

- Mercedes W124 – Betätigen Sie das Bremspedal bei abgestelltem Motor mehrmals, bis Sie den sich aufbauenden Gegendruck spüren.
- Überprüfen Sie den Bremsflüssigkeitsstand im Ausgleichsbehälter und füllen Sie gegebenenfalls nach.

23

Schrauben Sie die Kappe des Ausgleichsbehälters für die Bremsflüssigkeit fest.



24

Schließen Sie die Motorhaube.



Austausch: Bremsbeläge – Mercedes W124. Tipp von AUTODOC-Experten:

- Für 150-200 km nach dem Austausch der Bremsbeläge reibungslos fahren. Vermeiden Sie unnötige und scharfe Bremsen bis zum Anschlag.

**GUT GEMACHT!** 

**WEITERE TUTORIALS ANSEHEN**

# AUTODOC – TOP QUALITÄT UND PREISWERTE AUTOTEILE ONLINE

MOBILE AUTODOC APP: TOLLE ANGEBOTE UND BEQUEMES  
EINKAUFEN



**+ AUTODOC**

GET IT ON  
**Google Play**

Download on the  
**App Store**

**Download**

**EINE GROSSE AUSWAHL AN ERSATZTEILEN FÜR IHR AUTO**

**KAUFEN SIE ERSATZTEILE FÜR MERCEDES-AUTOS**

**BREMSBELÄGE: EINE GROSSE AUSWAHL**

**WÄHLEN SIE ERSATZTEILE FÜR MERCEDES W124-AUTOS**

**BREMSBELÄGE FÜR MERCEDES-AUTOS: JETZT ZUGREIFEN**

**BREMSBELÄGE FÜR MERCEDES W124-AUTOS: DIE BESTEN  
SCHNÄPPCHEN UND ANGEBOTE**

## **ⓘ HAFTUNGSAUSSCHLUSS:**

Das Dokument beinhaltet nur allgemeine Empfehlungen die hilfreich für Sie sein können, wenn Sie Reparatur- oder Ersatzmaßnahmen durchführen. AUTODOC haftet nicht für Verluste, Verletzungen, Schäden am Eigentum, die während des Reparatur- oder Ersatzprozesses durch eine fehlerhafte Anwendung oder eine Fehlinterpretation der bereitgestellten Informationen auftreten.

AUTODOC haftet nicht für irgendwelche möglichen Fehler und Unsicherheiten dieser Anleitung. Die Informationen werden nur für informative Zwecke bereitgestellt und können Anweisungen von einem Spezialisten nicht ersetzen.

AUTODOC haftet nicht für die falsche oder gefährliche Verwendung von Geräten, Werkzeugen und Autoteilen. AUTODOC empfiehlt dringend, vorsichtig zu sein und die Sicherheitsregeln zu beachten, wenn Sie die Reparatur oder Ersatzmaßnahmen durchführen. Denken Sie daran: Die Verwendung von Autoteilen minderwertiger Qualität wird nicht garantieren, dass Sie das richtige Level an Verkehrssicherheit erreichen.

© Copyright 2023 – Alle Inhalte, insbesondere Texte, Fotografien und Grafiken sind urheberrechtlich geschützt. Alle Rechte, einschließlich der Vervielfältigung, Veröffentlichung, Bearbeitung und Übersetzung, bleiben vorbehalten, AUTODOC SE.