



Wie **Mercedes W124**
Bremsattel-
Reparatursatzes vorne
wechseln - Anleitung

VIDEO-TUTORIAL



Wichtig!

Dieser Ablauf des Austauschs kann für folgende Fahrzeuge benutzt werden:
 MERCEDES-BENZ 190 (W201) E 2.3-16, MERCEDES-BENZ 190 (W201) E 2.3-16 (201.034), MERCEDES-BENZ 190 (W201) E 2.5-16, MERCEDES-BENZ Stufenheck (W124) 200 2.0 (124.020), MERCEDES-BENZ Stufenheck (W124) 200 E 2.0 (124.021), MERCEDES-BENZ Stufenheck (W124) 230 E 2.3 (124.023), MERCEDES-BENZ Stufenheck (W124) 260 E 2.6 4-matic (124.226), MERCEDES-BENZ Stufenheck (W124) 260 E 2.6 (124.026), MERCEDES-BENZ Stufenheck (W124) 300 E 3.0, MERCEDES-BENZ Stufenheck (W124) 300 E 3.0 (124.030), MERCEDES-BENZ Stufenheck (W124) 300 E 3.0 4-matic (124.230), MERCEDES-BENZ Stufenheck (W124) 300 E 3.0 4-matic, MERCEDES-BENZ Stufenheck (W124) 200 D 2.0 (124.120), MERCEDES-BENZ Stufenheck (W124) 250 D 2.5 (124.125), MERCEDES-BENZ E-Klasse Limousine (W124) E 250 D (124.126, 124.129), (+ 75)

Die Schritte können je nach Fahrzeugdesign leicht variieren.

**AUSTAUSCH: BREMSSATTEL-REPARATURSATZ –
MERCEDES W124. WERKZEUGE, DIE SIE BENÖTIGEN
WERDEN:**



- Drahtbürste
- Nylon-Reinigungsbürste
- WD-40-Spray
- Allzweck-Reinigungsspray
- Dielektrikfett
- Bremsenreiniger
- Keramikfett
- Bremssattelführungsbolzen-Fett
- Drehmomentschlüssel
- Ring-Gabelschlüssel Nr. 9
- Ring-Gabelschlüssel Nr. 10
- Ring-Gabelschlüssel Nr. 14
- Ring-Gabelschlüssel Nr. 15
- Ring-Gabelschlüssel Nr. 19
- Steckschlüssel-Einsatz Nr. 9
- Steckschlüssel-Einsatz Nr. 13
- Steckschlüssel-Einsatz Nr. 19
- Impact-Nuss für Felgen Nr. 17
- Ratschenschlüssel
- Windeisen
- Bremsschlauch-Halteklammer
- Bremsentlüfter-Kit
- Bremskolbenrücksteller
- Brechstange
- Flacher Schraubendreher
- Unterlegkeil

WERKZEUGE KAUFEN

Austausch: Bremssattel-Reparatursatz – Mercedes W124. AUTODOC empfiehlt:

- Der Ablauf des Austauschs ist sowohl für den linken als auch den rechten Bremssattel an der gleichen Achse identisch.
- Bitte beachten Sie: alle Arbeiten am Auto – Mercedes W124 – sollten bei ausgeschaltetem Motor durchgeführt werden.

FÜHREN SIE DEN WECHSEL IN DER FOLGENDEN REIHENFOLGE DURCH:

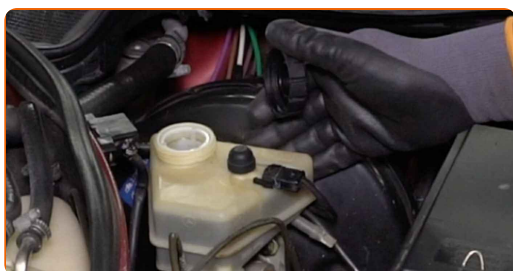
1

Öffnen Sie die Motorhaube.



2

Schrauben Sie die Kappe des Bremsflüssigkeitsausgleichsbehälters ab.



3

Sichern Sie die Räder mit Hilfe von Unterlegkeilen.

4

Lockern Sie die Radschrauben. Verwenden Sie eine Schlagnuss für Felgen # 17. Verwenden Sie ein Windeisen.



5

Heben Sie das Auto an.



AUTODOC empfiehlt:

- Wenn Sie einen Wagenheber verwenden, achten Sie darauf, dass er auf einer geraden Fläche ohne Unebenheiten steht.
- Stützen Sie das Fahrzeug zusätzlich mit Unterstellböcken ab.

6

Schrauben Sie die Radbolzen heraus.



Austausch: Bremssattel-Reparatursatz – Mercedes W124. Tipp:

- Sie sollten das Rad in der oberen Position festhalten, so lange Sie die Bolzen herausschrauben, um Unfälle zu vermeiden.

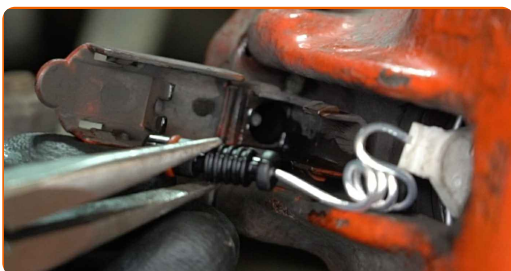
7

Nehmen Sie das Rad ab.



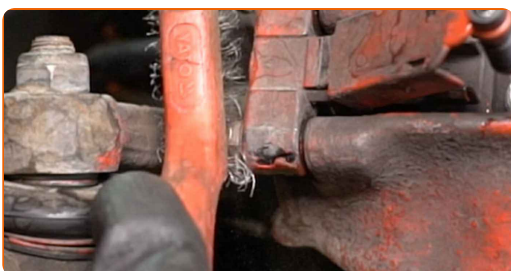
8

Trennen Sie den Steckverbinder des Verschleißsensors des Bremsbelags.



9

Reinigen Sie die Befestigungsschraube des Steckers des Bremsbelagverschleißsensors. Benutzen Sie eine Drahtbürste. Benutzen Sie WD-40-Spray.



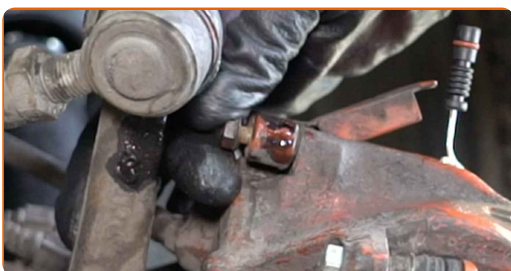
10

Lösen Sie die Befestigungsschraube des Steckers des Bremsbelagverschleißsensors. Verwenden Sie Ring-Gabelschlüssel Nr. 10.



11

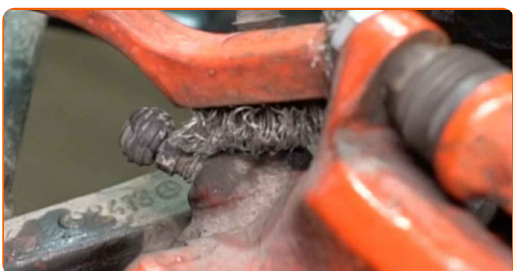
Entfernen Sie die Befestigungsschraube.



12 Ziehen Sie den Stecker des Bremsbelagverschleißsensors ab.



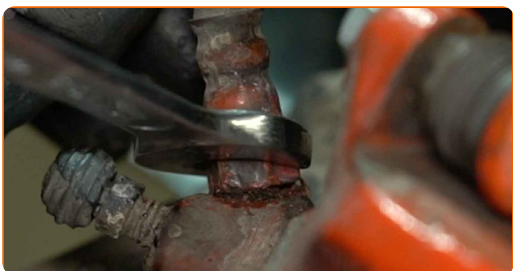
13 Reinigen Sie den Montagesitz des Bremsschlauchs auf dem Bremssattel. Benutzen Sie eine Drahtbürste. Benutzen Sie WD-40-Spray.



14 Klemmen Sie den Bremsschlauch ab, indem Sie eine geeignete Klemme einsetzen.

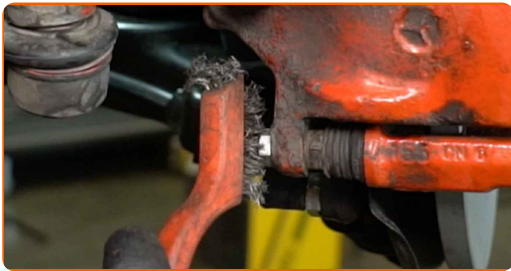


15 Lockern Sie die Befestigung des Bremsschlauchs. Verwenden Sie Ring-Gabelschlüssel Nr. 14.



16

Die Bremssattelbefestigungen reinigen. Benutzen Sie eine Drahtbürste. Benutzen Sie WD-40-Spray.



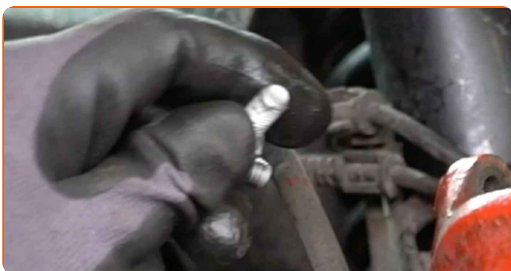
17

Schrauben Sie die Befestigungen des Bremssattels ab. Verwenden Sie Ring-Gabelschlüssel Nr. 15. Verwenden Sie Stecknuss Nr. 13. Verwenden Sie einen Ratschenschlüssel.



18

Entfernen Sie die Befestigungsschrauben.

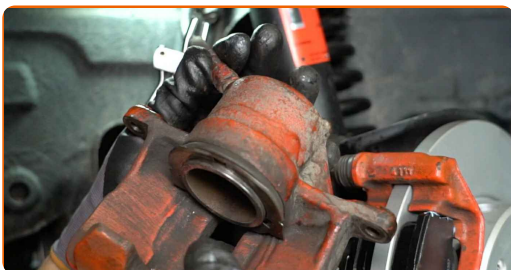


19

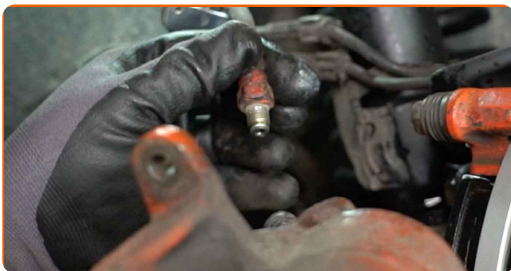
Verteilen Sie die Bremsbeläge. Benutzen Sie ein Brecheisen.

20

Entfernen Sie den Bremssattel.



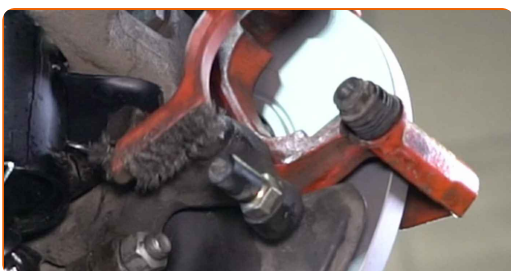
21 Schrauben Sie den Bremsschlauch vom Bremssattel ab.



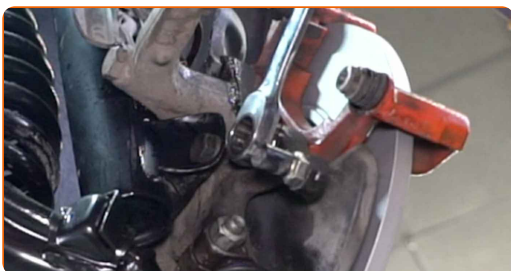
22 Entfernen Sie die Bremsbeläge.



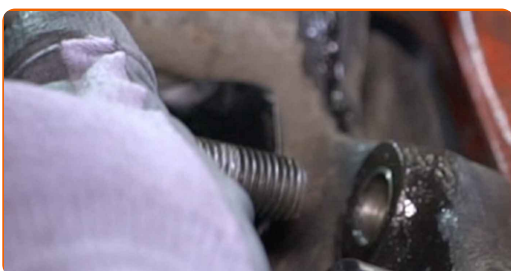
23 Die Befestigungselemente der Bremssattelhalterung reinigen. Benutzen Sie eine Drahtbürste. Benutzen Sie WD-40-Spray.



24 Schrauben Sie die Befestigungen des Bremssattelhalters ab. Verwenden Sie Ring-Gabelschlüssel Nr. 19.

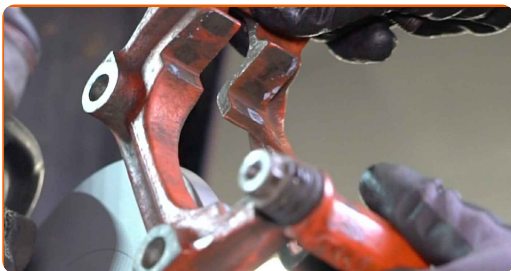


25 Entfernen Sie die Befestigungsschrauben.



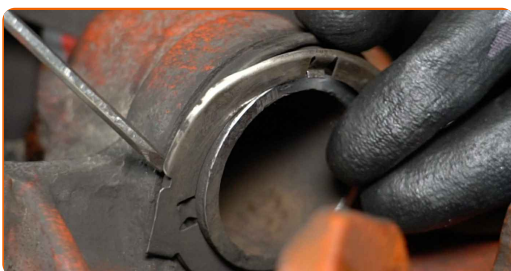
26

Entfernen Sie den Bremssattelhalter.



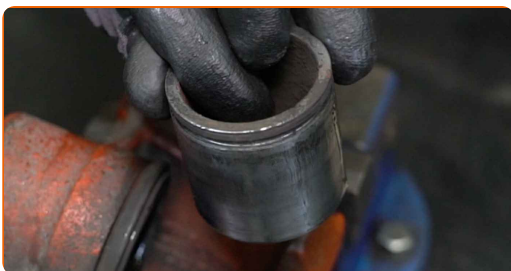
27

Entfernen Sie das Schutzblech der Staubmanschette des Bremssattelkolbens. Verwenden Sie einen flachen Schraubendreher.



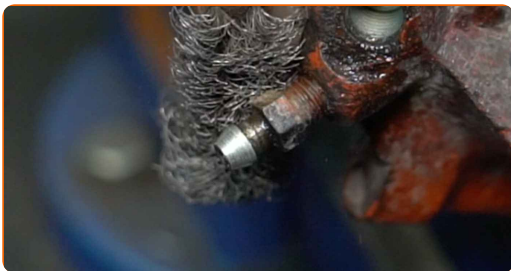
28

Nehmen Sie den Kolben aus dem Bremssattelgehäuse heraus.



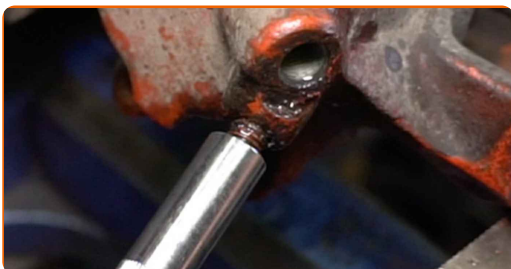
29

Reinigen Sie die Bremsenentlüftungsschraube. Benutzen Sie eine Drahtbürste. Benutzen Sie WD-40-Spray.



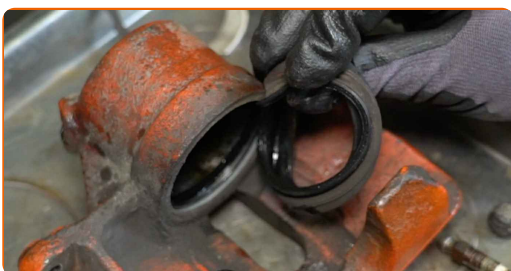
30

Lösen Sie die Bremsentlüftungsschraube. Verwenden Sie Stecknuss Nr. 9. Verwenden Sie einen Ratschenschlüssel.



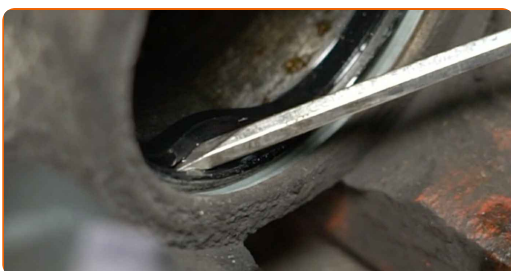
31

Entfernen Sie die Staubmanschette des Bremssattelkolbens.



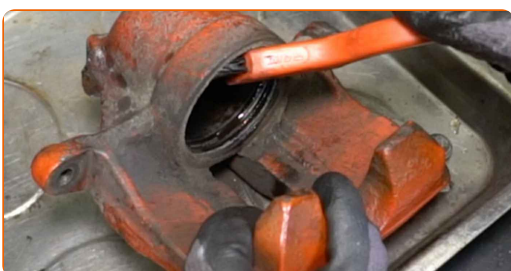
32

Entfernen Sie den O-Ring des Bremssattelkolbens. Verwenden Sie einen flachen Schraubendreher.



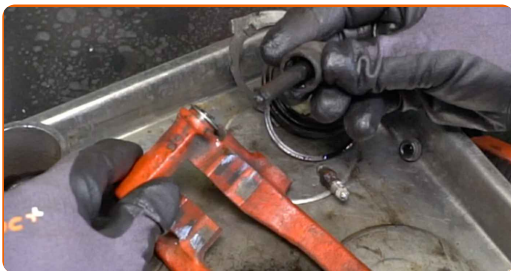
33

Reinigen Sie die Montagesitze des Kolbens und der zugehörigen Komponenten. Benutzen Sie eine Drahtbürste. Verwenden Sie eine Nylon-Reinigungsbürste. Verwenden Sie Allzweckreinigungsspray.



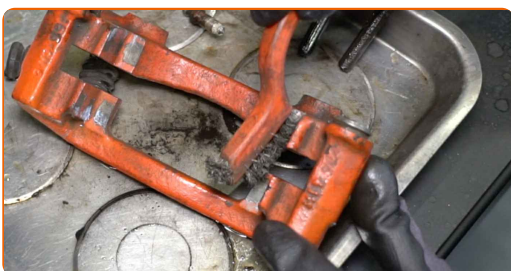
34

Entfernen Sie die Bremssattelführungsbolzen.



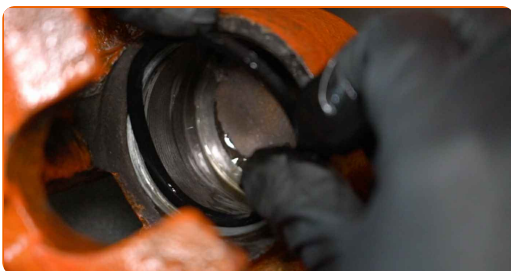
35

Reinigen Sie die Führungsbolzen und ihre Sitze am Bremssattelträger. Benutzen Sie eine Drahtbürste. Verwenden Sie eine Nylon-Reinigungsbürste. Verwenden Sie Allzweckreinigungsspray.



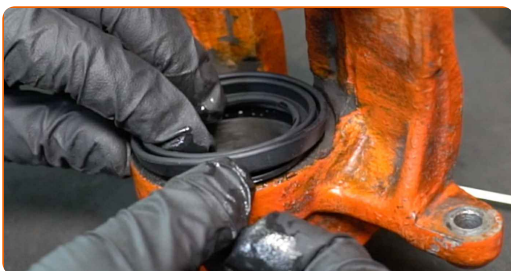
36

Setzen Sie einen neuen O-Ring für den Bremssattelkolben ein.



37

Setzen Sie eine neue Staubmanschette für den Bremssattelkolben ein.



Austausch: Bremssattel-Reparatursatz – Mercedes W124. AUTODOC-Experten empfehlen:

- Tragen Sie Bremsflüssigkeit auf den Kolben und seinen Montagesitz auf, um beim Einbau Riefen an den Zylinderwänden zu vermeiden.

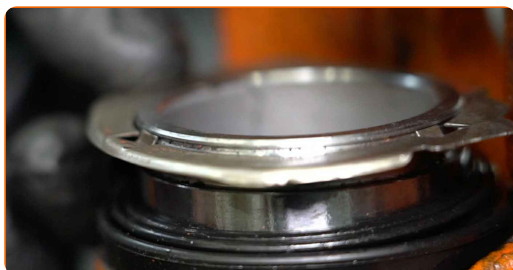
38

Setzen Sie einen neuen Bremssattelkolben ein.



39

Montieren Sie das Schutzblech der Staubmanschette des Bremssattelkolbens.



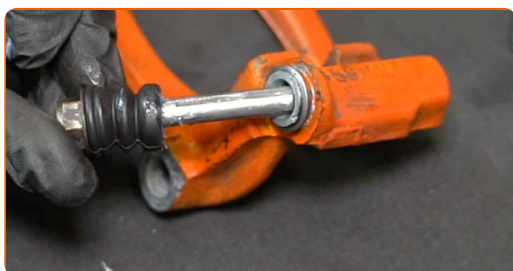
40

Drücken Sie den Bremssattelkolben ein. Verwenden Sie den Bremskolbenrücksteller.



41

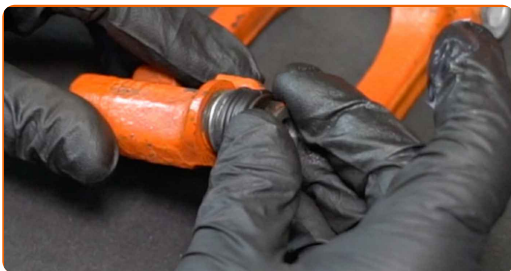
Bauen Sie neue Schutzhüllen für die Führungen für den Bremssattel ein.



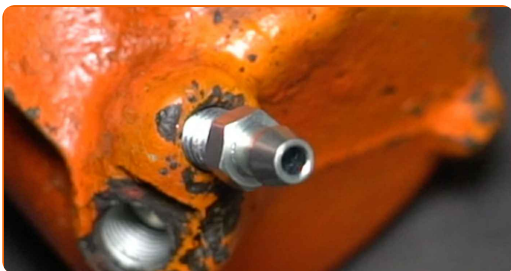
42 Behandeln Sie die Bremssattel-Führungsstifte. Verwenden Sie das Bremssattelführungsbolzen-Fett.



43 Montieren Sie die Bremssattelführungsbolzen.



44 Ziehen Sie die Bremsentlüftungsschraube an.



45 Reinigen Sie den Bereich, in dem der Bremsschlauch mit dem Bremssattel verbunden ist. Benutzen Sie eine Drahtbürste. Verwenden Sie Allzweckreinigungsspray.

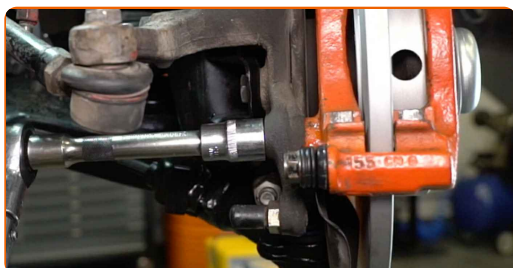


46 Bauen Sie den Bremssattelhalter ein.

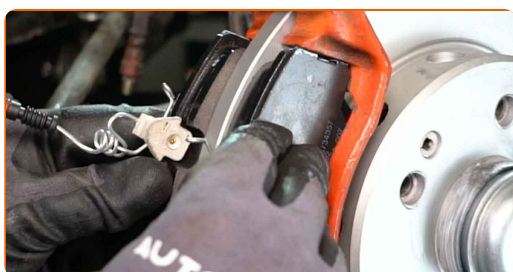


47 Bringen Sie die Befestigungsschrauben an.

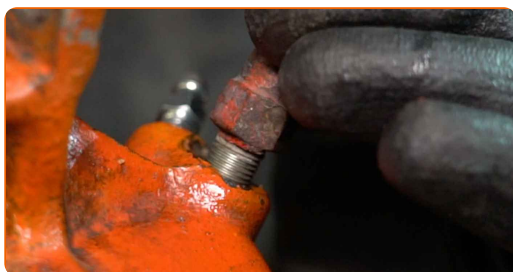
48 Ziehen Sie die Befestigungen des Bremssattelhalters fest. Verwenden Sie Stecknuss Nr. 19. Verwenden Sie einen Drehmomentschlüssel. Ziehen Sie ihn mit 115 Nm Drehmoment fest.



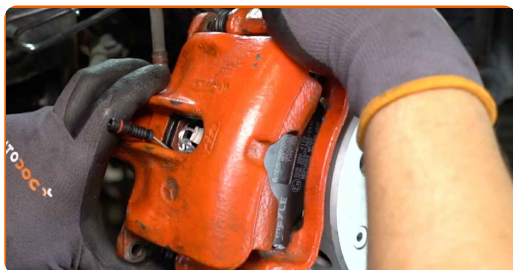
49 Bauen Sie die Bremsbeläge ein.



50 Schrauben Sie den Bremsschlauch in den Bremssattel.

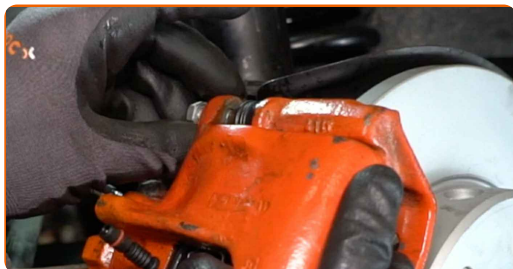


51 Bauen Sie den Bremssattel ein und befestigen Sie diesen.



52

Bringen Sie die Befestigungsschrauben an.



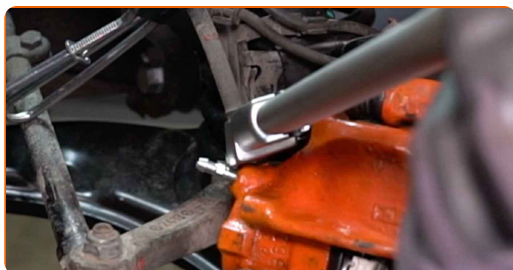
53

Ziehen Sie die Bremssattelbefestigungen fest. Verwenden Sie Stecknuss Nr. 13. Verwenden Sie Ring-Gabelschlüssel Nr. 15. Verwenden Sie einen Drehmomentschlüssel. Ziehen Sie ihn mit 35 Nm Drehmoment fest.



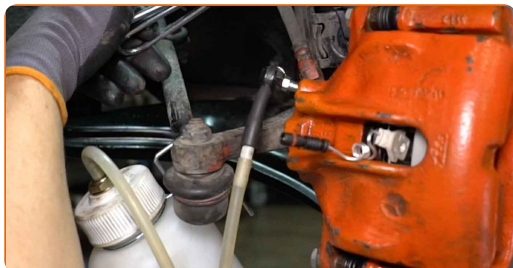
54

Ziehen Sie das Befestigungselement an, das die Bremsleitung mit dem Bremssattel verbindet. Verwenden Sie Ring-Gabelschlüssel Nr. 14. Verwenden Sie einen Drehmomentschlüssel. Ziehen Sie ihn mit 18 Nm Drehmoment fest.



55

Verbinden Sie den Schlauch des Bremsentlüftungs-Kits mit der Bremsentlüftungsschraube.



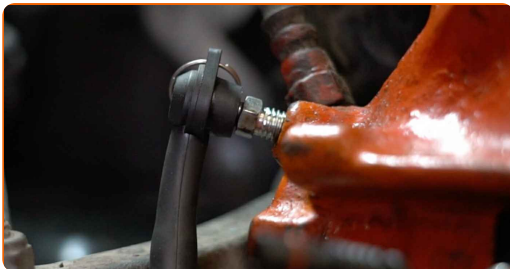
56 Entfernen Sie die Bremsschlauchklemmen.



57 Entlüften Sie die Bremsanlage.

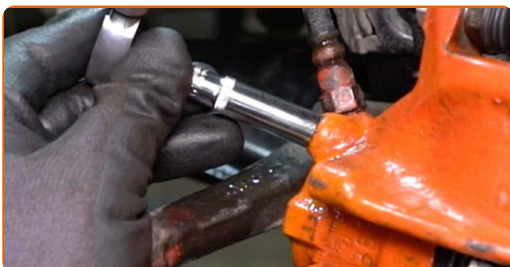


58 Ziehen Sie die Entlüftungsschraube an. Verwenden Sie Ring-Gabelschlüssel Nr. 9.



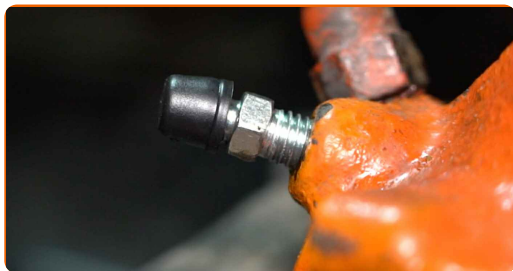
59 Trennen Sie den Schlauch des Bremsentlüftungs-Kits.

60 Ziehen Sie die Entlüftungsschraube des Bremssattels an. Verwenden Sie Stecknuss Nr. 9. Verwenden Sie einen Drehmomentschlüssel. Ziehen Sie ihn mit 8 Nm Drehmoment fest.



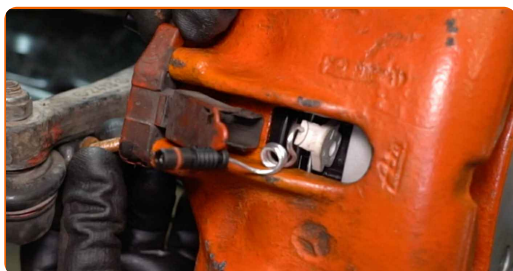
61

Bringen Sie die Kappe für die Entlüftungsschraube des Bremssattels an.



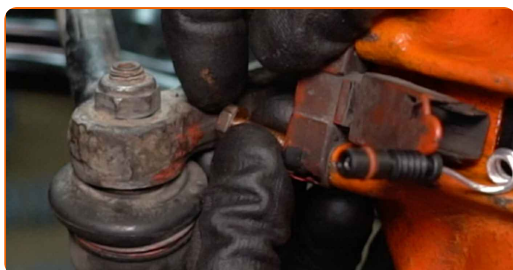
62

Montieren Sie den Stecker des Bremsbelagverschleißsensors.



63

Bringen Sie die Befestigungsschraube an.



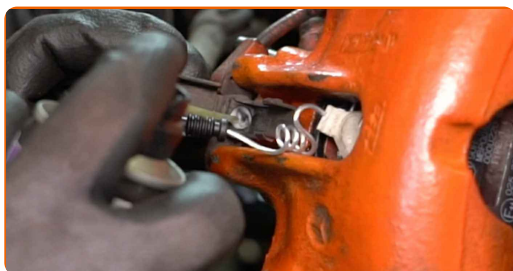
64

Schrauben Sie die Befestigungsschraube des Steckers des Bremsbelagverschleißsensors ein. Verwenden Sie Ring-Gabelschlüssel Nr. 10.



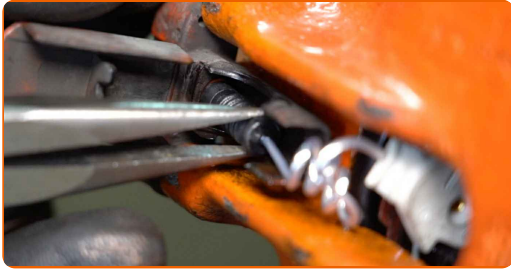
65

Behandeln Sie den Stecker des Bremsbelagverschleißsensors. Verwenden Sie dielektrisches Fett.



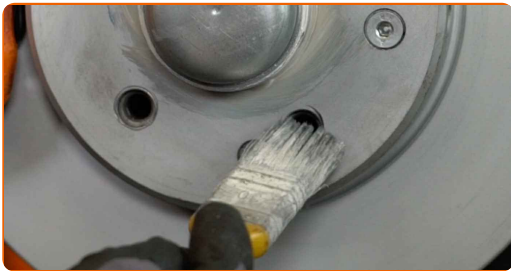
66

Bringen Sie den Steckverbinder des Verschleißsensors der Bremsbeläge an.



67

Behandeln Sie die Oberfläche, an der die Bremsscheibe die Felge berührt. Verwenden Sie Keramikfett.



68

Die Bremsscheibenoberfläche reinigen. Benutzen Sie einen Bremsenreiniger.

69

Bauen Sie das Rad ein.



AUTODOC empfiehlt:

- **Achtung!** Um Verletzungen zu vermeiden, halten Sie das Rad fest, während Sie die Befestigungsschrauben am Auto einschrauben. Mercedes W124

70

Schrauben Sie die Radbolzen fest. Verwenden Sie eine Schlagnuss für Felgen # 17. Verwenden Sie einen Ratschenschlüssel.



71

Senken Sie das Auto und ziehen Sie die Radschrauben über Kreuz an. Verwenden Sie eine Schlagnuss für Felgen # 17. Verwenden Sie einen Drehmomentschlüssel. Ziehen Sie ihn mit 110 Nm Drehmoment fest.



72

Entfernen Sie den Wagenheber sowie die Unterlegkeile.

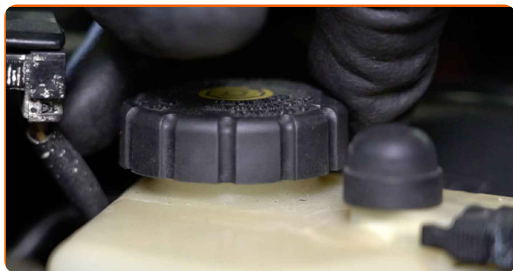


Austausch: Bremssattel-Reparaturatz – Mercedes W124. AUTODOC empfiehlt:

- Überprüfen Sie den Bremsflüssigkeitsstand im Ausgleichsbehälter und füllen Sie gegebenenfalls nach.

73

Schrauben Sie die Kappe des Ausgleichsbehälters für die Bremsflüssigkeit fest.

**74**

Schließen Sie die Motorhaube.



GUT GEMACHT! 

WEITERE TUTORIALS ANSEHEN

AUTODOC – TOP QUALITÄT UND PREISWERTE AUTOTEILE ONLINE

MOBILE AUTODOC APP: TOLLE ANGEBOTE UND BEQUEMES
EINKAUFEN



+ AUTODOC

GET IT ON
Google Play

Download on the
App Store

Download

EINE GROSSE AUSWAHL AN ERSATZTEILEN FÜR IHR AUTO

KAUFEN SIE ERSATZTEILE FÜR MERCEDES-AUTOS

BREMSSATTEL-REPARATURSATZ: EINE GROSSE AUSWAHL

WÄHLEN SIE ERSATZTEILE FÜR MERCEDES W124-AUTOS

**BREMSSATTEL-REPARATURSATZ FÜR MERCEDES-AUTOS:
JETZT ZUGREIFEN**

**BREMSSATTEL-REPARATURSATZ FÜR MERCEDES W124-
AUTOS: DIE BESTEN SCHNÄPPCHEN UND ANGEBOTE**

ⓘ HAFTUNGSAUSSCHLUSS:

Das Dokument beinhaltet nur allgemeine Empfehlungen die hilfreich für Sie sein können, wenn Sie Reparatur- oder Ersatzmaßnahmen durchführen. AUTODOC haftet nicht für Verluste, Verletzungen, Schäden am Eigentum, die während des Reparatur- oder Ersatzprozesses durch eine fehlerhafte Anwendung oder eine Fehlinterpretation der bereitgestellten Informationen auftreten.

AUTODOC haftet nicht für irgendwelche möglichen Fehler und Unsicherheiten dieser Anleitung. Die Informationen werden nur für informative Zwecke bereitgestellt und können Anweisungen von einem Spezialisten nicht ersetzen.

AUTODOC haftet nicht für die falsche oder gefährliche Verwendung von Geräten, Werkzeugen und Autoteilen. AUTODOC empfiehlt dringend, vorsichtig zu sein und die Sicherheitsregeln zu beachten, wenn Sie die Reparatur oder Ersatzmaßnahmen durchführen. Denken Sie daran: Die Verwendung von Autoteilen minderwertiger Qualität wird nicht garantieren, dass Sie das richtige Level an Verkehrssicherheit erreichen.

© Copyright 2023 – Alle Inhalte, insbesondere Texte, Fotografien und Grafiken sind urheberrechtlich geschützt. Alle Rechte, einschließlich der Vervielfältigung, Veröffentlichung, Bearbeitung und Übersetzung, bleiben vorbehalten, AUTODOC SE.