



Wie **Mercedes W124**  
Keilriemen wechseln -  
Anleitung

## VIDEO-TUTORIAL

**Wichtig!**

Dieser Ablauf des Austauschs kann für folgende Fahrzeuge benutzt werden: MERCEDES-BENZ Stufenheck (W124) 300 D 3.0 (124.130), MERCEDES-BENZ Stufenheck (W124) 300 D 3.0 4-matic (124.330), MERCEDES-BENZ E-Klasse Limousine (W124) E 300 D (124.131), MERCEDES-BENZ Stufenheck (W124) 300 Turbo Diesel 3.0 4-matic (124.333), MERCEDES-BENZ Stufenheck (W124) 300 3.0 Turbo Diesel (124.133), MERCEDES-BENZ W124 T-modell (S124) 300 D 3.0 (124.190), MERCEDES-BENZ E-Klasse T-modell (S124) E 300 TD (124.191), MERCEDES-BENZ W124 T-modell (S124) 300 Turbo Diesel 3.0 4-matic (124.393), MERCEDES-BENZ E-Klasse T-modell (S124) E 250 TD (124.186), MERCEDES-BENZ G-Klasse SUV (W463) 350 Turbo 3.5 GD (463.320, 463.321), MERCEDES-BENZ T1 Kastenwagen (601, 611) 208 D 2.3, MERCEDES-BENZ T1 Pritsche/Fahrgestell (602) 308 D 2.3, MERCEDES-BENZ T1 Pritsche/Fahrgestell (601) 208 D 2.3, MERCEDES-BENZ T1 Kastenwagen (601, 611) 210 D 2.8, MERCEDES-BENZ T1 Pritsche/Fahrgestell (601) 210 D 2.9, (+ 73)

Die Schritte können je nach Fahrzeugdesign leicht variieren.

**AUSTAUSCH: KEILRIEMEN – MERCEDES W124. LISTE DER WERKZEUGE, DIE SIE BENÖTIGEN:**



- Ring-Gabelschlüssel Nr. 16
- 3/8-Zoll-Vierkantantrieb-Verlängerungsstange
- Kotflügelschoner

**WERKZEUGE KAUFEN**

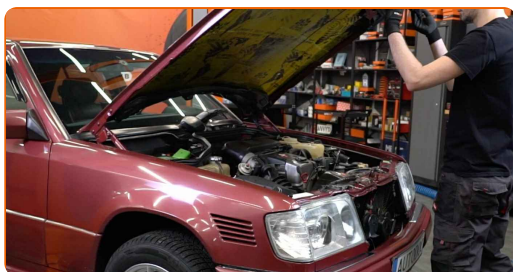
**Austausch: Keilriemen – Mercedes W124. AUTODOC empfiehlt:**

- Alle Arbeiten sollten bei abgestelltem Motor ausgeführt werden.

**AUSTAUSCH: KEILRIEMEN – MERCEDES W124. FÜHREN SIE DIE FOLGENDEN SCHRITTE DURCH:**

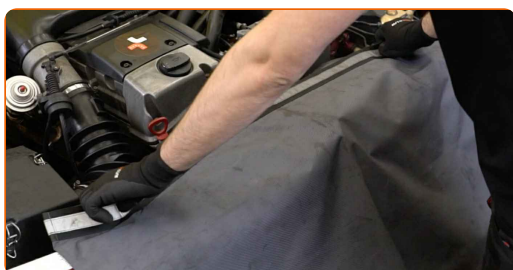
**1**

Öffnen Sie die Motorhaube.



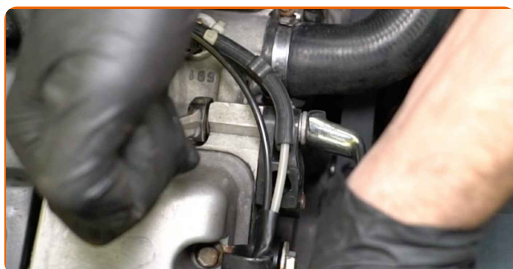
**2**

Verwenden Sie eine Kotflügel-Schutzabdeckung, um Schäden an der Lackierung und den Kunststoffteilen des Autos zu verhindern.

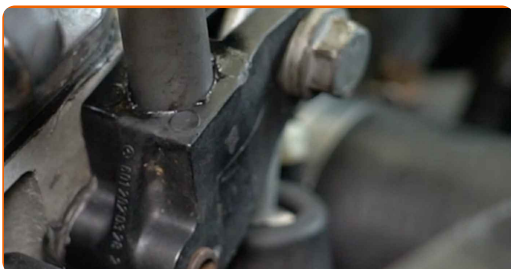


**3**

Schrauben Sie die Befestigungsschraube des Riemenspanners ab. Verwenden Sie Ring-Gabelschlüssel Nr. 16 (2 Teile).



- 4 Verwenden Sie eine Hebelstange mit dem richtigen Durchmesser, um den Spanner zu lösen und entfernen Sie die Befestigungsschraube. Verwenden Sie eine 3/8-Zoll-Vierkanttrieb-Verlängerungsstange.



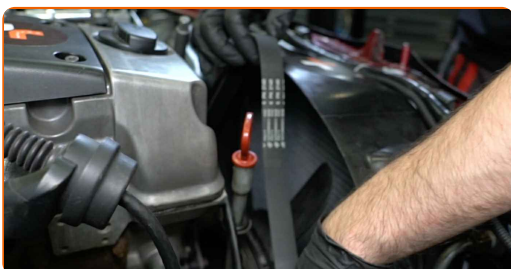
- 5 Entfernen Sie den Keilrippenriemen.



**AUTODOC empfiehlt:**

- Überprüfen Sie den Zustand der Spannrolle und der Umlenkrolle. Ersetzen Sie sie, falls notwendig.

- 6 Bringen Sie den Keilrippenriemen an.



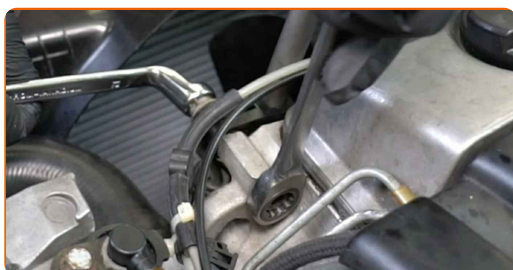
**Austausch: Keilriemen – Mercedes W124. Fachleute empfehlen:**

- Stellen Sie sicher, dass der Keilrippenriemen bei allen Rollen eng aufliegt.

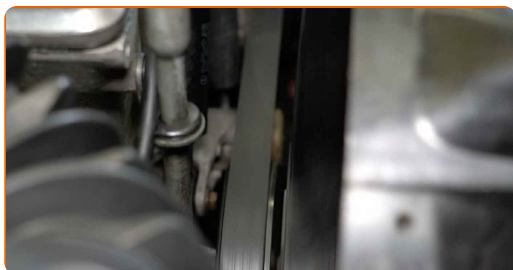
- 7** Bringen Sie den Spanner wieder in seine ursprüngliche Position und setzen Sie die Befestigungsschraube ein. Verwenden Sie eine 3/8-Zoll-Vierkanttrieb-Verlängerungsstange.



- 8** Schrauben Sie die Befestigungsschraube des Riemenspanners ein. Verwenden Sie Ring-Gabelschlüssel Nr. 16 (2 Teile).

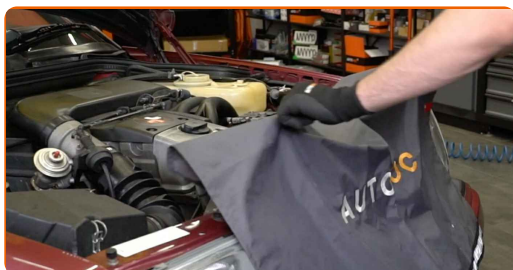


- 9** Lassen Sie den Motor ein paar Minuten laufen. Dies ist notwendig, um sicherzustellen, dass die Komponente ordnungsgemäß funktioniert.



- 10** Den Motor abstellen.

- 11** Entfernen Sie die Kotflügel-Abdeckung.



12

Schließen Sie die Haube.



**GUT GEMACHT!** 

**WEITERE TUTORIALS ANSEHEN**

# AUTODOC – TOP QUALITÄT UND PREISWERTE AUTOTEILE ONLINE

MOBILE AUTODOC APP: TOLLE ANGEBOTE UND BEQUEMES  
EINKAUFEN



**+ AUTODOC**

GET IT ON  
**Google Play**

Download on the  
**App Store**

**Download**

**EINE GROSSE AUSWAHL AN ERSATZTEILEN FÜR IHR AUTO**

**KAUFEN SIE ERSATZTEILE FÜR MERCEDES-AUTOS**

**KEILRIEMEN: EINE GROSSE AUSWAHL**



**WÄHLEN SIE ERSATZTEILE FÜR MERCEDES W124-AUTOS**

**KEILRIEMEN FÜR MERCEDES-AUTOS: JETZT ZUGREIFEN**

**KEILRIEMEN FÜR MERCEDES W124-AUTOS: DIE BESTEN  
SCHNÄPPCHEN UND ANGEBOTE**

## **ⓘ HAFTUNGSAUSSCHLUSS:**

Das Dokument beinhaltet nur allgemeine Empfehlungen die hilfreich für Sie sein können, wenn Sie Reparatur- oder Ersatzmaßnahmen durchführen. AUTODOC haftet nicht für Verluste, Verletzungen, Schäden am Eigentum, die während des Reparatur- oder Ersatzprozesses durch eine fehlerhafte Anwendung oder eine Fehlinterpretation der bereitgestellten Informationen auftreten.

AUTODOC haftet nicht für irgendwelche möglichen Fehler und Unsicherheiten dieser Anleitung. Die Informationen werden nur für informative Zwecke bereitgestellt und können Anweisungen von einem Spezialisten nicht ersetzen.

AUTODOC haftet nicht für die falsche oder gefährliche Verwendung von Geräten, Werkzeugen und Autoteilen. AUTODOC empfiehlt dringend, vorsichtig zu sein und die Sicherheitsregeln zu beachten, wenn Sie die Reparatur oder Ersatzmaßnahmen durchführen. Denken Sie daran: Die Verwendung von Autoteilen minderwertiger Qualität wird nicht garantieren, dass Sie das richtige Level an Verkehrssicherheit erreichen.

© Copyright 2023 – Alle Inhalte, insbesondere Texte, Fotografien und Grafiken sind urheberrechtlich geschützt. Alle Rechte, einschließlich der Vervielfältigung, Veröffentlichung, Bearbeitung und Übersetzung, bleiben vorbehalten, AUTODOC SE.