



Wie **Mercedes W210**  
Ladeluftschlauch  
wechseln - Anleitung

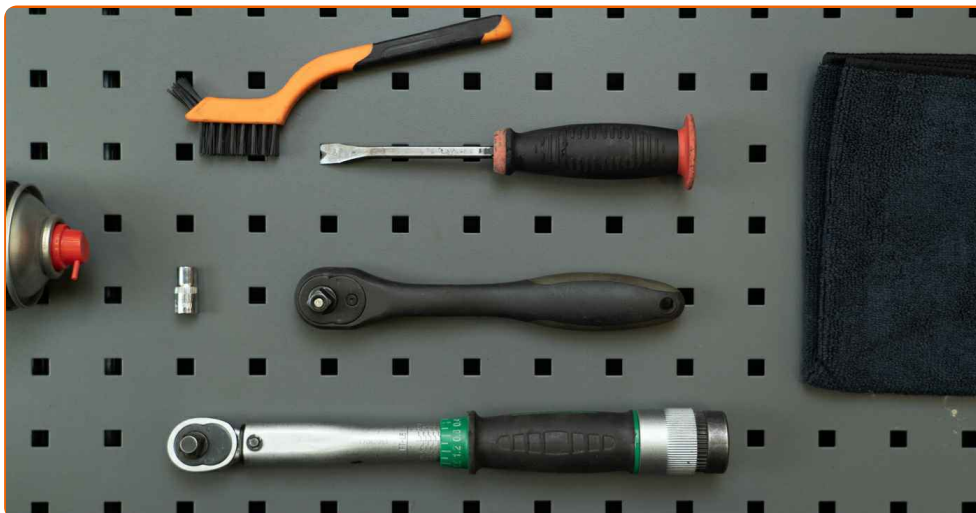
## VIDEO-TUTORIAL

**ⓘ Wichtig!**

Dieser Ablauf des Austauschs kann für folgende Fahrzeuge benutzt werden: MERCEDES-BENZ E-Klasse T-modell (S210) E 270 T CDI, MERCEDES-BENZ E-Klasse Limousine (W210) E 270 CDI (210.016), MERCEDES-BENZ E-Klasse Limousine (W210) E 220 CDI (210.006), MERCEDES-BENZ E-Klasse T-modell (S210) E 220 T CDI (210.206), MERCEDES-BENZ E-Klasse Limousine (W210) E 200 CDI (210.007), MERCEDES-BENZ E-Klasse T-modell (S210) E 270 T CDI (210.216), MERCEDES-BENZ E-Klasse Pritsche / Fahrgestell (VF210) E 220 CDi (210.606), MERCEDES-BENZ E-Klasse Pritsche / Fahrgestell (VF210) E 270 CDI (210.616)

Die Schritte können je nach Fahrzeugdesign leicht variieren.

**AUSTAUSCH: LADELUFTSCHLAUCH – MERCEDES W210. WERKZEUGE, DIE SIE BENÖTIGEN:**



- Nylon-Reinigungsbürste
- Allzweck-Reinigungsspray
- Drehmomentschlüssel
- Steckschlüssel-Einsatz Nr. 7
- Ratschenschlüssel
- Brechstange
- Mikrofaser Handtuch

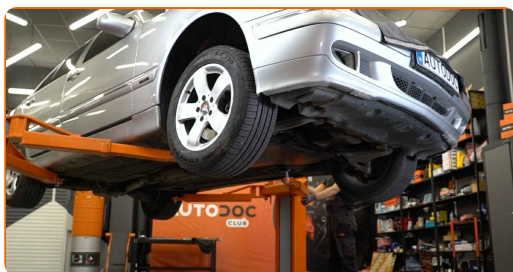
**WERKZEUGE KAUFEN**

Austausch: Ladeluftschlauch – Mercedes W210. AUTODOC empfiehlt:

- Alle Arbeiten sollten bei abgestelltem Motor ausgeführt werden.

## AUSTAUSCH: LADELUFTSCHLAUCH – MERCEDES W210. FÜHREN SIE DIE FOLGENDEN SCHRITTE DURCH:

- 1 Heben Sie das Auto unter Verwendung eines Wagenhebers an oder platzieren Sie über einer Werkstattgrube.



- 2 Reinigen Sie die Schellen des Ladeluftkühlerschlauchs. Verwenden Sie eine Nylon-Reinigungsbürste. Verwenden Sie Allzweckreinigungsspray.

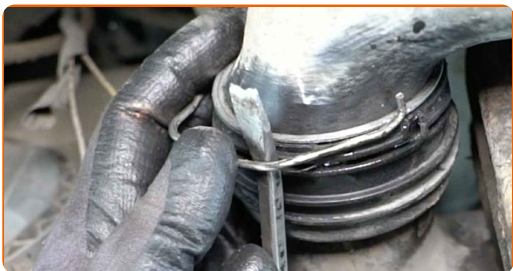


- 3 Schrauben Sie die Rohrschelle des Ladeluftkühlers ab. Verwenden Sie Stecknuss Nr. 7. Verwenden Sie einen Ratschenschlüssel.



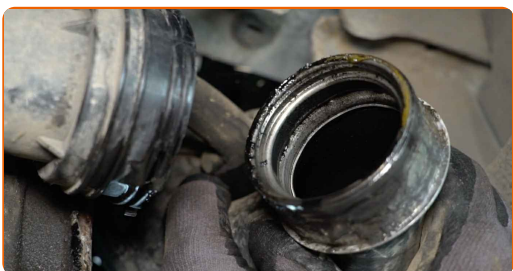
4

Entfernen Sie die untere Schelle des Ladeluftkühlerschlauchs. Benutzen Sie ein Brecheisen.



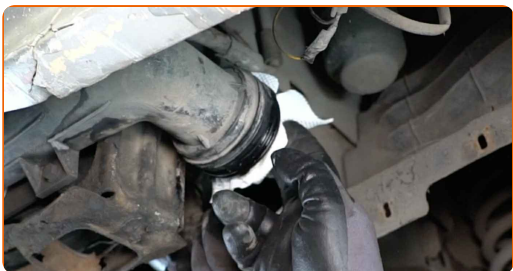
5

Entfernen Sie den Schlauch des Ladeluftkühler.



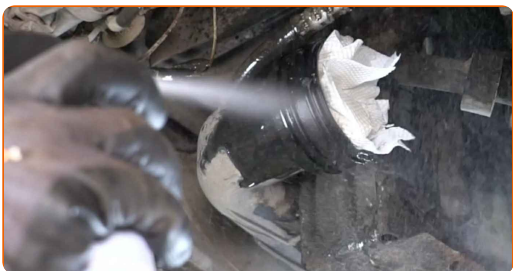
6

Stecken Sie Mikrofaser-tücher in die Luftschläuche, um zu verhindern, dass Schmutz in das System gelangt.



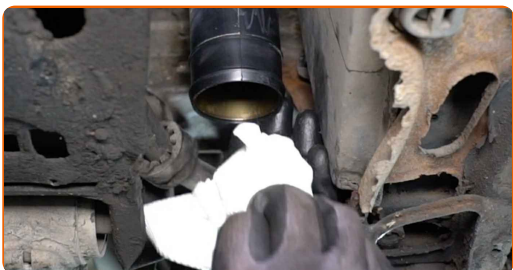
7

Reinigen Sie die Befestigungssitze des Ladeluftkühlerschlauchs. Verwenden Sie Allzweckreinigungsspray.



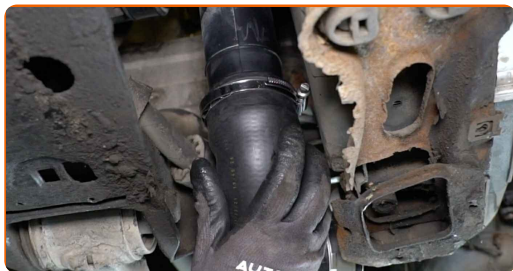
8

Entfernen Sie die Mikrofaser-tücher aus den Luftschläuchen.



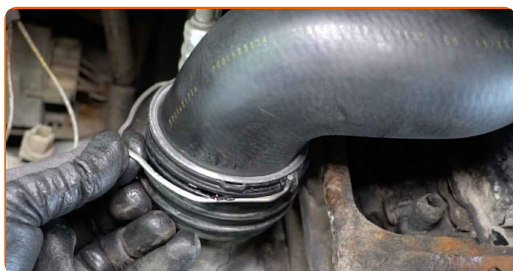
9

Bringen Sie den neuen Ladeluftkühlerschlauch an.



10

Bringen Sie die untere Schelle des Ladeluftkühlerschlauchs an.

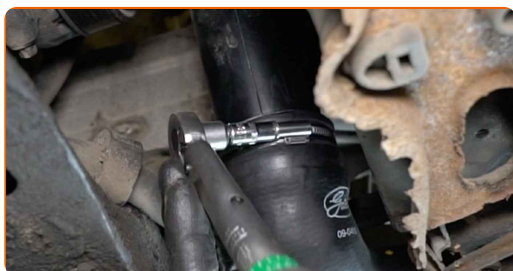


**Austausch: Ladeluftschlauch – Mercedes W210. Fachleute empfehlen:**

- Achten Sie darauf, dass die Schelle richtig angebracht ist und den Schlauch sicher in seinem Befestigungssitz hält.

11

Ziehen Sie die Schelle des Ladeluftkühlerschlauchs fest. Verwenden Sie Stecknuss Nr. 7. Verwenden Sie einen Drehmomentschlüssel. Ziehen Sie ihn mit 3.5 Nm Drehmoment fest.



**AUTODOC empfiehlt:**

- Ziehen Sie die Schelle nicht zu fest an, da ein zu hohes Anzugsmoment den Schlauch beschädigen kann.

12

Senken Sie das Auto ab.



**GUT GEMACHT!** 

**WEITERE TUTORIALS ANSEHEN**



# AUTODOC – TOP QUALITÄT UND PREISWERTE AUTOTEILE ONLINE

MOBILE AUTODOC APP: TOLLE ANGEBOTE UND BEQUEMES  
EINKAUFEN



**+ AUTODOC**

GET IT ON  
**Google Play**

Download on the  
**App Store**

**Download**

**EINE GROSSE AUSWAHL AN ERSATZTEILEN FÜR IHR AUTO**

**KAUFEN SIE ERSATZTEILE FÜR MERCEDES-AUTOS**

**LADELUFTSCHLAUCH: EINE GROSSE AUSWAHL**



**WÄHLEN SIE ERSATZTEILE FÜR MERCEDES W210-AUTOS**

**LADELUFTSCHLAUCH FÜR MERCEDES-AUTOS: JETZT ZUGREIFEN**

**LADELUFTSCHLAUCH FÜR MERCEDES W210-AUTOS: DIE BESTEN SCHNÄPPCHEN UND ANGEBOTE**

## **HAFTUNGSAUSSCHLUSS:**

Das Dokument beinhaltet nur allgemeine Empfehlungen die hilfreich für Sie sein können, wenn Sie Reparatur- oder Ersatzmaßnahmen durchführen. AUTODOC haftet nicht für Verluste, Verletzungen, Schäden am Eigentum, die während des Reparatur- oder Ersatzprozesses durch eine fehlerhafte Anwendung oder eine Fehlinterpretation der bereitgestellten Informationen auftreten.

AUTODOC haftet nicht für irgendwelche möglichen Fehler und Unsicherheiten dieser Anleitung. Die Informationen werden nur für informative Zwecke bereitgestellt und können Anweisungen von einem Spezialisten nicht ersetzen.

AUTODOC haftet nicht für die falsche oder gefährliche Verwendung von Geräten, Werkzeugen und Autoteilen. AUTODOC empfiehlt dringend, vorsichtig zu sein und die Sicherheitsregeln zu beachten, wenn Sie die Reparatur oder Ersatzmaßnahmen durchführen. Denken Sie daran: Die Verwendung von Autoteilen minderwertiger Qualität wird nicht garantieren, dass Sie das richtige Level an Verkehrssicherheit erreichen.

© Copyright 2023 – Alle Inhalte, insbesondere Texte, Fotografien und Grafiken sind urheberrechtlich geschützt. Alle Rechte, einschließlich der Vervielfältigung, Veröffentlichung, Bearbeitung und Übersetzung, bleiben vorbehalten, AUTODOC SE.