



Wie **Mercedes W211**
Motorlager links
wechseln - Anleitung

VIDEO-TUTORIAL



Wichtig!

Dieser Ablauf des Austauschs kann für folgende Fahrzeuge benutzt werden:
 MERCEDES-BENZ E-Klasse T-modell (S211) E 220 T CDI, MERCEDES-BENZ E-Klasse Limousine (W211) E 220 CDI, MERCEDES-BENZ E-Klasse Limousine (W211) E 500 (211.070), MERCEDES-BENZ E-Klasse Limousine (W211) E 220 CDI (211.006), MERCEDES-BENZ E-Klasse Limousine (W211) E 270 CDI (211.016), MERCEDES-BENZ C-Klasse Limousine (W203) C 30 CDI AMG (203.018), MERCEDES-BENZ C-Klasse T-modell (S203) C 30 CDI AMG (203.218), MERCEDES-BENZ C-Klasse Sportcoupe (CL203) C 30 CDI AMG (203.718), MERCEDES-BENZ E-Klasse Limousine (W211) E 320 CDI (211.026), MERCEDES-BENZ E-Klasse T-modell (S211) E 270 T CDI (211.216), MERCEDES-BENZ E-Klasse T-modell (S211) E 320 T CDI (211.226), MERCEDES-BENZ E-Klasse T-modell (S211) E 500 T (211.270), MERCEDES-BENZ E-Klasse Limousine (W211) E 280 CDI (211.023), MERCEDES-BENZ E-Klasse T-modell (S211) E 280 T CDI (211.223), MERCEDES-BENZ E-Klasse Limousine (W211) E 280 CDI (211.020), (+ 13)

Die Schritte können je nach Fahrzeugdesign leicht variieren.

**AUSTAUSCH: MOTORLAGER – MERCEDES W211.
WERKZEUGE, DIE SIE EVENTUELL BENÖTIGEN:**



- Drahtbürste
- WD-40-Spray
- Kupferpaste
- Drehmomentschlüssel
- Steckschlüssel-Einsatz Nr. 10
- Steckschlüssel-Einsatz Nr. 16
- Ratschenschlüssel
- Hydraulischer Getriebeheber
- Kotflügelschoner

WERKZEUGE KAUFEN

Austausch: Motorlager – Mercedes W211. AUTODOC-Experten empfehlen:

- Alle Arbeiten sollten bei abgestelltem Motor ausgeführt werden.

AUSTAUSCH: MOTORLAGER – MERCEDES W211. GEHEN SIE WIE FOLGT VOR:

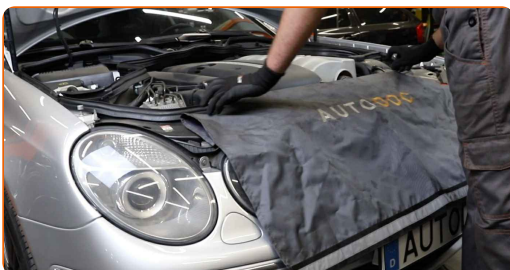
1

Öffnen Sie die Motorhaube.



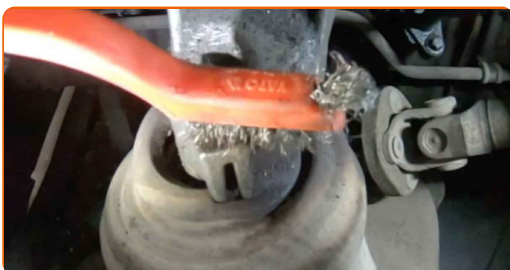
2

Verwenden Sie eine Kotflügel-Schutzabdeckung, um Schäden an der Lackierung und den Kunststoffteilen des Autos zu verhindern.

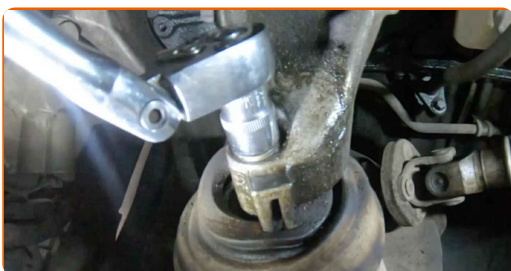


3

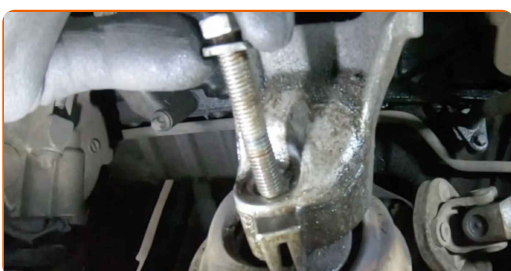
Reinigen Sie die Motorlager-Befestigungen. Benutzen Sie eine Drahtbürste. Benutzen Sie WD-40-Spray.



- 4** Schrauben Sie das obere Befestigungselement des Motorlagers heraus. Verwenden Sie Stecknuss Nr. 16. Verwenden Sie einen Ratschenschlüssel.



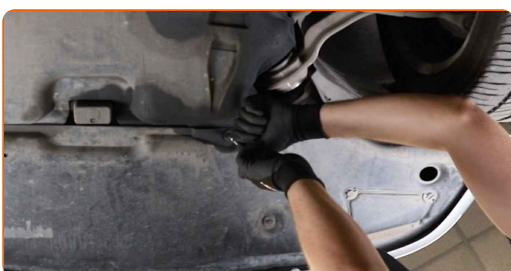
- 5** Entfernen Sie die Befestigungsschraube.



- 6** Heben Sie das Auto unter Verwendung eines Wagenhebers an oder platzieren Sie über einer Werkstattgrube.



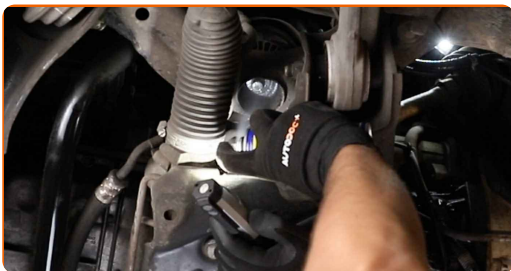
- 7** Lösen Sie die Befestigungen der unteren Ölwanne-Abdeckung. Verwenden Sie Stecknuss Nr. 10. Verwenden Sie einen Ratschenschlüssel.



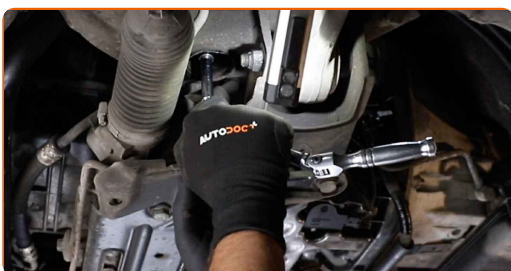
- 8** Nehmen Sie die Ölwanne-Abdeckung ab.



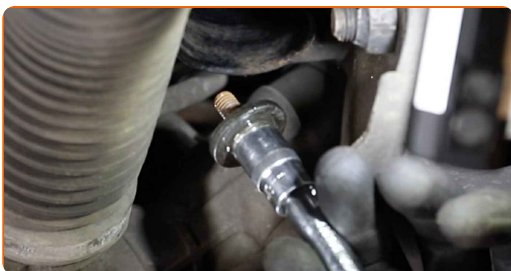
9 Reinigen Sie die Motorlager-Befestigungen. Benutzen Sie eine Drahtbürste. Benutzen Sie WD-40-Spray.



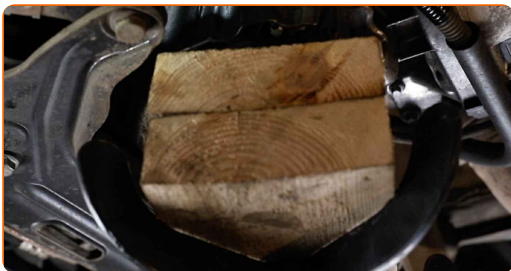
10 Schrauben Sie das untere Befestigungselement des Motorlagers heraus. Verwenden Sie Stecknuss Nr. 16. Verwenden Sie einen Ratschenschlüssel.



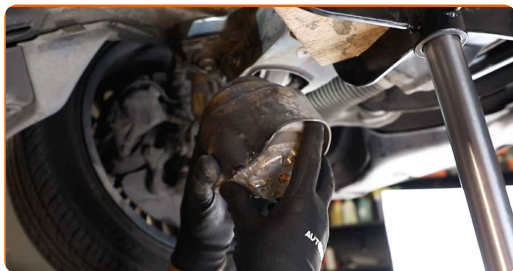
11 Entfernen Sie die Befestigungsschraube.



12 Stützen Sie den Motor im Bereich der Ölwanne. Benutzen Sie einen hydraulischen Getriebeheber.



13 Entfernen Sie die Motoraufhängung.



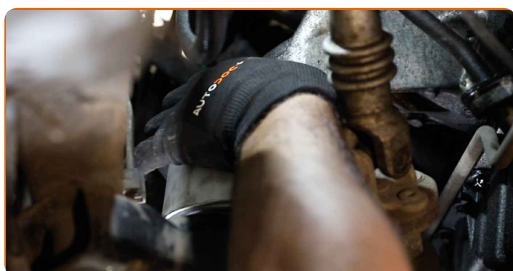
Austausch: Motorlager – Mercedes W211. Tipp von AUTODOC-Experten:

- Überprüfen Sie vorsichtig die anderen Motoraufhängungen und ersetzen Sie sie, sofern erforderlich.

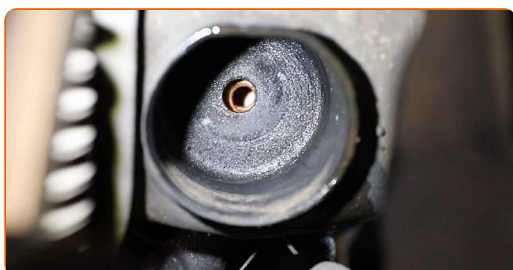
14 Reinigen Sie den Montagesitz der Motoraufhängung. Benutzen Sie eine Drahtbürste. Benutzen Sie WD-40-Spray.



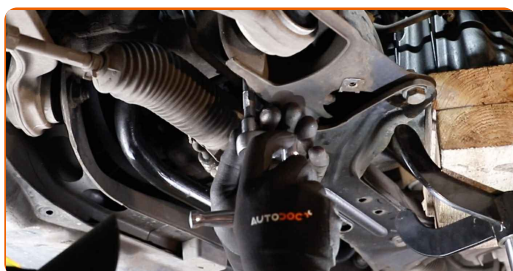
15 Bringen Sie die Motoraufhängung an ihrem Montagesitz an.



16 Bringen Sie die Befestigungsschraube an.



- 17** Drehen Sie die untere Befestigung des Motorlagers ein. Verwenden Sie Stecknuss Nr. 16. Verwenden Sie einen Ratschenschlüssel.



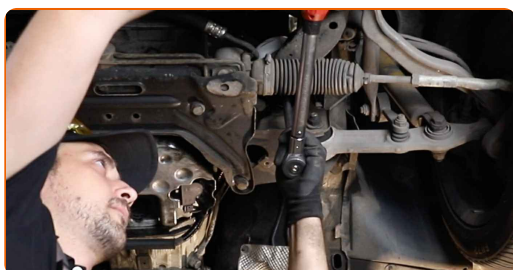
- 18** Entfernen Sie den hydraulischen Getriebeheber.



AUTODOC empfiehlt:

- Austausch: Motorlager – Mercedes W211. Senken Sie den Getriebeheber langsam und ruckfrei ab, um eine Beschädigung der Komponenten und Vorrichtungen zu vermeiden.

- 19** Ziehen Sie das untere Befestigungselement des Motorlagers an. Verwenden Sie Stecknuss Nr. 16. Verwenden Sie einen Drehmomentschlüssel. Ziehen Sie ihn mit 50 Nm Drehmoment fest.



20 Bringen Sie die Befestigungsschraube an.

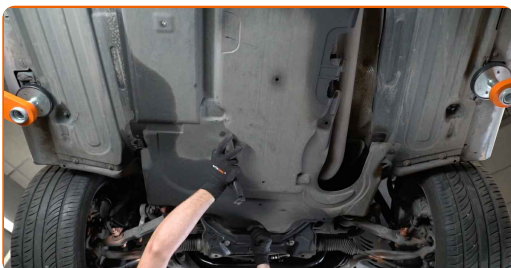


21 Drehen Sie die obere Befestigung des Motorlagers ein. Verwenden Sie Stecknuss Nr. 16. Verwenden Sie einen Ratschenschlüssel.

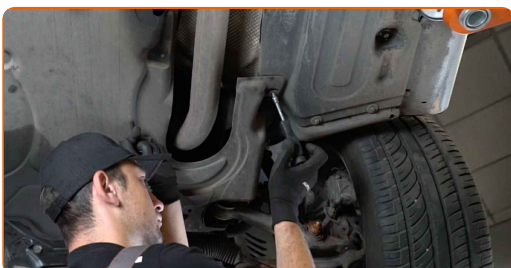


22 Ziehen Sie das obere Befestigungselement des Motorlagers an. Verwenden Sie Stecknuss Nr. 16. Verwenden Sie einen Drehmomentschlüssel. Ziehen Sie ihn mit 50 Nm Drehmoment fest.

23 Bringen Sie die untere Ölwanne-Abdeckung wieder an.

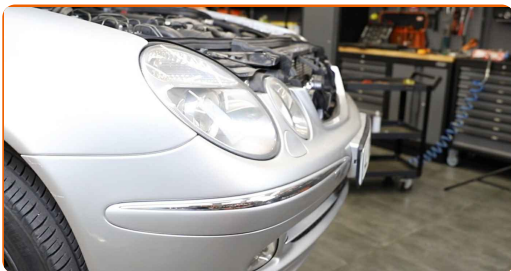


24 Ziehen Sie die Befestigungen der unteren Ölwanne-Abdeckung fest. Verwenden Sie Stecknuss Nr. 10. Verwenden Sie einen Ratschenschlüssel.



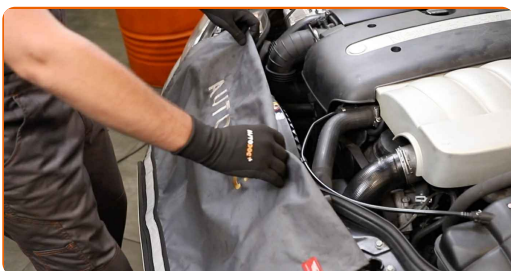
25

Senken Sie das Auto ab.



26

Entfernen Sie die Kotflügel-Abdeckung.



27

Schließen Sie die Haube.



GUT GEMACHT! 

WEITERE TUTORIALS ANSEHEN

AUTODOC – TOP QUALITÄT UND PREISWERTE AUTOTEILE ONLINE

MOBILE AUTODOC APP: TOLLE ANGEBOTE UND BEQUEMES
EINKAUFEN



+ AUTODOC

GET IT ON
Google Play

Download on the
App Store

Download

EINE GROSSE AUSWAHL AN ERSATZTEILEN FÜR IHR AUTO

KAUFEN SIE ERSATZTEILE FÜR MERCEDES-AUTOS

MOTORLAGER: EINE GROSSE AUSWAHL

WÄHLEN SIE ERSATZTEILE FÜR MERCEDES W211-AUTOS

MOTORLAGER FÜR MERCEDES-AUTOS: JETZT ZUGREIFEN

**MOTORLAGER FÜR MERCEDES W211-AUTOS: DIE BESTEN
SCHNÄPPCHEN UND ANGEBOTE**

HAFTUNGSAUSSCHLUSS:

Das Dokument beinhaltet nur allgemeine Empfehlungen die hilfreich für Sie sein können, wenn Sie Reparatur- oder Ersatzmaßnahmen durchführen. AUTODOC haftet nicht für Verluste, Verletzungen, Schäden am Eigentum, die während des Reparatur- oder Ersatzprozesses durch eine fehlerhafte Anwendung oder eine Fehlinterpretation der bereitgestellten Informationen auftreten.

AUTODOC haftet nicht für irgendwelche möglichen Fehler und Unsicherheiten dieser Anleitung. Die Informationen werden nur für informative Zwecke bereitgestellt und können Anweisungen von einem Spezialisten nicht ersetzen.

AUTODOC haftet nicht für die falsche oder gefährliche Verwendung von Geräten, Werkzeugen und Autoteilen. AUTODOC empfiehlt dringend, vorsichtig zu sein und die Sicherheitsregeln zu beachten, wenn Sie die Reparatur oder Ersatzmaßnahmen durchführen. Denken Sie daran: Die Verwendung von Autoteilen minderwertiger Qualität wird nicht garantieren, dass Sie das richtige Level an Verkehrssicherheit erreichen.

© Copyright 2022 – Alle Inhalte, insbesondere Texte, Fotografien und Grafiken sind urheberrechtlich geschützt. Alle Rechte, einschließlich der Vervielfältigung, Veröffentlichung, Bearbeitung und Übersetzung, bleiben vorbehalten, AUTODOC GmbH.