



Wie **FIAT FIORINO**
Kasten/Kombi (225)
Innenraumfilter
wechseln - Anleitung

ÄHNLICHES VIDEO-TUTORIAL



Dieses Video zeigt den Wechsel eines ähnlichen Autoteils an einem anderen Fahrzeug

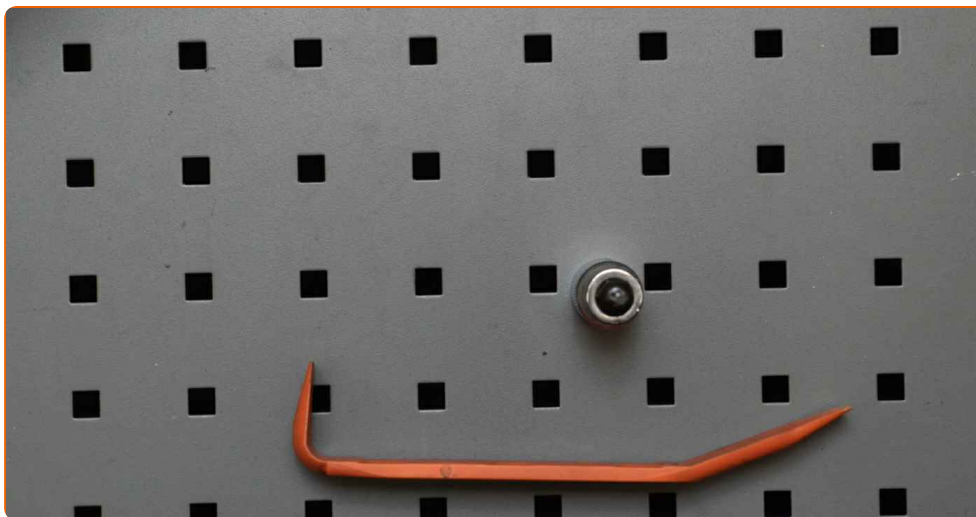
Wichtig!

Dieser Ablauf des Austauschs kann für folgende Fahrzeuge benutzt werden:
FIAT FIORINO Kasten/Kombi (225) 1.3 D Multijet, FIAT FIORINO Kasten/Kombi (225)
1.4, FIAT FIORINO Kasten/Kombi (225) 1.4 Natural Power

Die Schritte können je nach Fahrzeugdesign leicht variieren.

Diese Anleitung wurde erstellt auf der Grundlage des Wechsels eines ähnlichen Autoteils für: FIAT GRANDE PUNTO (199) 1.3 D Multijet

AUSTAUSCH: INNENRAUMFILTER – FIAT FIORINO
KASTEN/KOMBI (225). WERKZEUGE, DIE SIE
BENÖTIGEN:



• Torx-Bit T25

• Zierleistenkeil

Werkzeuge kaufen

Austausch: Innenraumfilter – FIAT FIORINO Kasten/Kombi (225). Tipp von AUTODOC-Experten:

- Ersetzen Sie den Innenraumfilter mindestens einmal alle sechs Monate, im Frühjahr und Herbst.
- Folgen Sie den Bedingungen, Empfehlungen und Anforderungen des zum Betrieb, die vom Hersteller zur Verfügung gestellt werden.
- Wenn die Luftströmung in der Kabine stark reduziert ist, ersetzen Sie den Filter vor einer geplanten Wartung.
- Bitte beachten Sie: alle Arbeiten am Auto – FIAT FIORINO Kasten/Kombi (225) – sollten bei ausgeschaltetem Motor durchgeführt werden.

FÜHREN SIE DEN WECHSEL IN DER FOLGENDEN REIHENFOLGE DURCH:

1

Schieben Sie den Beifahrersitz komplett nach hinten.



2

Entfernen Sie die Seitenabdeckung aus Kunststoff.



3

Eemaldage kindalaeka korpuse alumised klambrid. Verwenden Sie einen Zierleistenkeil.



4

Entfernen Sie die untere Abdeckung des Handschuhfachs.



5

Schrauben Sie die Verbindungselemente der Innenfilter-Gehäuseabdeckung ab. Verwenden Sie den Torx T25.



6

Entfernen Sie den Gehäusedeckel des Innenraumfilters.



AUTODOC empfiehlt:

- Austausch: Innenraumfilter – FIAT FIORINO Kasten/Kombi (225). Wenden Sie bei der Demontage des Teils keine übermäßige Kraft an, da es dadurch beschädigt werden könnte.

7

Entfernen Sie den Innenraumfilter.



Austausch: Innenraumfilter – FIAT FIORINO Kasten/Kombi (225). AUTODOC-Experten empfehlen:

- Versuchen Sie nicht, den Filter zu reinigen und wiederzuverwenden - es kann die Qualität der Luftreinigung im Inneren des Autos beeinflussen.

8

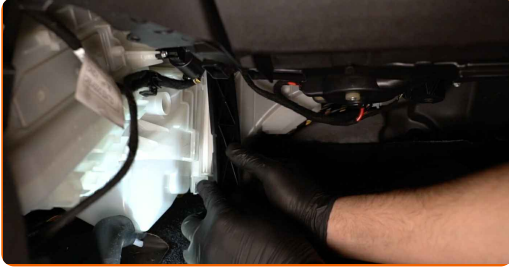
Installieren Sie den Kabinenfilter an seinem Montagesitz.



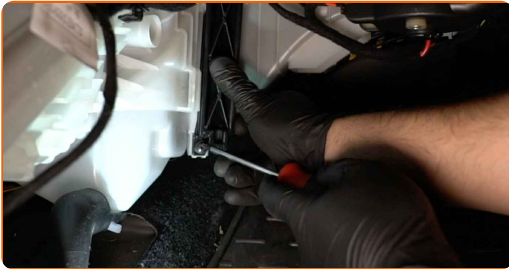
Austausch: Innenraumfilter – FIAT FIORINO Kasten/Kombi (225). AUTODOC-Experten empfehlen:

- Überprüfen Sie die korrekte Lage des Filterelements. Verzerren Sie diese nicht.
- Folgen Sie der Richtung des Luftstrompfeils auf dem Filter.
- FIAT FIORINO Kasten/Kombi (225) – Es ist wichtig, nur hochwertige Filter zu verwenden.

9 Installieren Sie den Gehäusedeckel des Innenraumfilters.



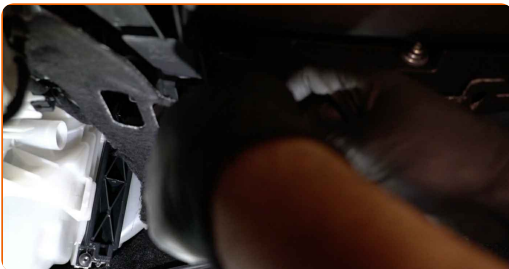
10 Schrauben Sie die Verbindungselemente der Innenfilter-Gehäuseabdeckung ein. Verwenden Sie den Torx T25.



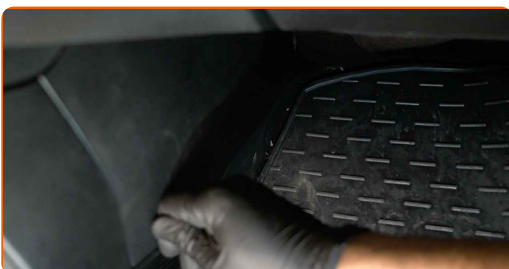
11 Bringen sie die handschuhfachbodenabdeckung an.



12 Befestige die Clips der unteren Armaturenbrettverkleidung.



13 Bringen Sie die Seitenverkleidung aus Kunststoff an. Positionieren Sie das Teil, indem Sie die Führungen verwenden und verschließen Sie die Verbindungselemente.

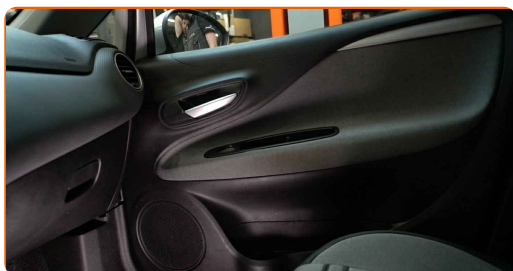


AUTODOC empfiehlt:

- Austausch: Innenraumfilter – FIAT FIORINO Kasten/Kombi (225). Wenden Sie bei der Montage keine übermäßige Kraft an. Dies kann die Befestigungselemente beschädigen.

14

Bringen Sie den Beifahrersitz in die ursprüngliche Position zurück.



15

Schalten Sie die Zündung ein.

16

Schalten Sie die Klimaanlage ein. Dies ist notwendig, um sicherzustellen, dass die Komponente ordnungsgemäß funktioniert.

17

Schalten Sie die Zündung ab.

GUT GEMACHT! 

WEITERE TUTORIALS ANSEHEN

AUTODOC – TOP QUALITÄT UND PREISWERTE AUTOTEILE ONLINE

MOBILE AUTODOC APP: TOLLE ANGEBOTE UND BEQUEMES EINKAUFEN



+ AUTODOC

GET IT ON
Google Play

Download on the
App Store

Download

EINE GROSSE AUSWAHL AN ERSATZTEILEN FÜR IHR AUTO

INNENRAUMFILTER: EINE GROSSE AUSWAHL

ⓘ HAFTUNGSAUSSCHLUSS:

Das Dokument beinhaltet nur allgemeine Empfehlungen die hilfreich für Sie sein können, wenn Sie Reparatur- oder Ersatzmaßnahmen durchführen. AUTODOC haftet nicht für Verluste, Verletzungen, Schäden am Eigentum, die während des Reparatur- oder Ersatzprozesses durch eine fehlerhafte Anwendung oder eine Fehlinterpretation der bereitgestellten Informationen auftreten.

AUTODOC haftet nicht für irgendwelche möglichen Fehler und Unsicherheiten dieser Anleitung. Die Informationen werden nur für informative Zwecke bereitgestellt und können Anweisungen von einem Spezialisten nicht ersetzen.

AUTODOC haftet nicht für die falsche oder gefährliche Verwendung von Geräten, Werkzeugen und Autoteilen. AUTODOC empfiehlt dringend, vorsichtig zu sein und die Sicherheitsregeln zu beachten, wenn Sie die Reparatur oder Ersatzmaßnahmen durchführen. Denken Sie daran: Die Verwendung von Autoteilen minderwertiger Qualität wird nicht garantieren, dass Sie das richtige Level an Verkehrssicherheit erreichen.

© Copyright 2023 – Alle Inhalte, insbesondere Texte, Fotografien und Grafiken sind urheberrechtlich geschützt. Alle Rechte, einschließlich der Vervielfältigung, Veröffentlichung, Bearbeitung und Übersetzung, bleiben vorbehalten, AUTODOC SE.