



Wie **FORD Fiesta Mk6**
Kastenwagen
Außenspiegel wechseln -
Anleitung

ÄHNLICHES VIDEO-TUTORIAL



Dieses Video zeigt den Wechsel eines ähnlichen Autoteils an einem anderen Fahrzeug

ⓘ Wichtig!

Dieser Ablauf des Austauschs kann für folgende Fahrzeuge benutzt werden:

FORD Fiesta Mk6 Kastenwagen 1.4 TDCi, FORD Fiesta Mk6 Kastenwagen 1.6 TDCi, FORD Fiesta Mk6 Kastenwagen 1.25, FORD Fiesta Mk6 Kastenwagen 1.5 TDCi, FORD Fiesta Mk6 Kastenwagen 1.0 EcoBoost, FORD Fiesta Mk6 Kastenwagen 1.0, FORD Fiesta Mk6 Kastenwagen 1.6 ST, FORD Fiesta Mk6 Kastenwagen 1.6 Ti-VCT, FORD Fiesta Mk6 Kastenwagen 1.4

Die Schritte können je nach Fahrzeugdesign leicht variieren.

Diese Anleitung wurde erstellt auf der Grundlage des Wechsels eines ähnlichen Autoteils für: FORD Fiesta Mk6 Schrägheck (JA8, JR8) 1.6 TDCi

AUSTAUSCH: AUSSENSPIEGEL – FORD FIESTA MK6 KASTENWAGEN. LISTE DER WERKZEUGE, DIE SIE BENÖTIGEN:



- Steckschlüssel-Einsatz Nr. 10
- Steckschlüssel-Einsatz Nr. 13
- Torx-Bit T20
- Torx-Bit T25
- Ratschenschlüssel
- Drehmomentschlüssel
- Flacher Schraubendreher
- Zierleistenkeil

Werkzeuge kaufen

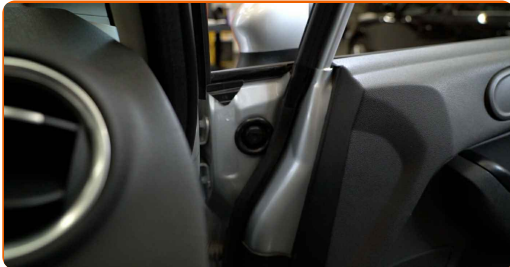
Austausch: Außenspiegel – FORD Fiesta Mk6 Kastenwagen. AUTODOC empfiehlt:

- Alle Arbeiten sollten bei abgestelltem Motor ausgeführt werden.

AUSTAUSCH: AUSSENSPIEGEL – FORD FIESTA MK6 KASTENWAGEN. FÜHREN SIE DIE FOLGENDEN SCHRITTE DURCH:

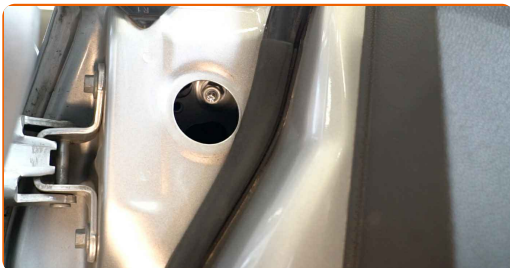
1

Öffnen Sie die Autotür.



2

Entfernen Sie den Deckel der Außenspiegelschraube.



3

Entfernen Sie die Verkleidung der Türarmlehne. Verwenden Sie einen Zierleistenkeil.



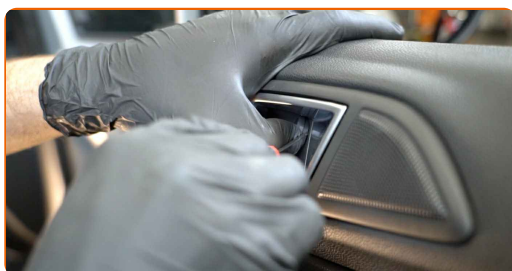
4

Entfernen Sie die Schrauben der Türarmlehne. Verwenden Sie den Torx T25. Verwenden Sie einen Ratschenschlüssel.



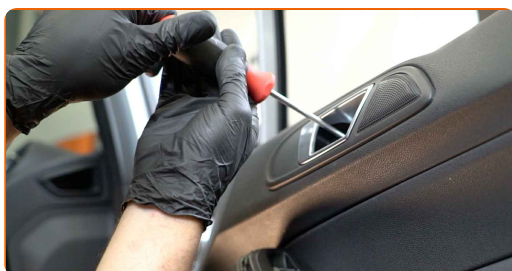
5

Entfernen Sie Deckel der Türgriffschraube. Verwenden Sie einen flachen Schraubendreher.



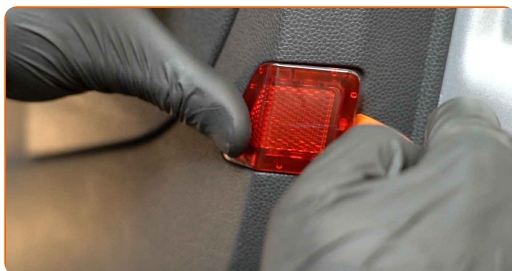
6

Entfernen Sie die Türgriffschraube. Verwenden Sie den Torx T20. Verwenden Sie einen Ratschenschlüssel.

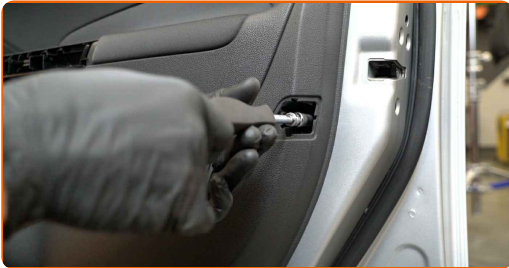


7

Entfernen Sie den Reflektor der Türinnenverkleidung. Verwenden Sie einen Zierleistenkeil.



- 8 Schrauben Sie die Befestigungen der Türinnenverkleidungen ab. Verwenden Sie Stecknuss Nr. 10. Verwenden Sie einen Ratschenschlüssel.



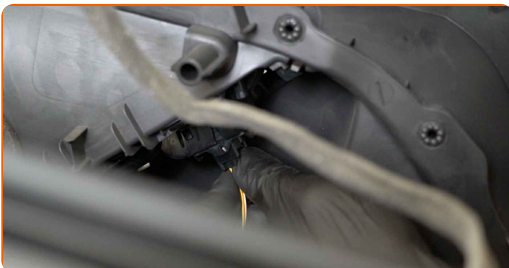
- 9 Bauen Sie die Türinnenverkleidung aus. Verwenden Sie einen Zierleistenkeil.



Austausch: Außenspiegel – FORD Fiesta Mk6 Kastenwagen. Tipp:

- Wenden Sie bei der Entfernung des Teils keine übermäßige Kraft an, da Sie es sonst beschädigen könnten.

- 10 Entfernen Sie die Clips der Türinnenverkleidung. Verwenden Sie einen Zierleistenkeil.



- 11 Entfernen Sie den Steckverbinder des Fensterschalters von der Steuereinheit.



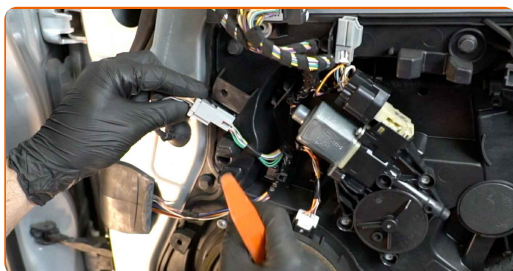
12

Entfernen Sie die Türinnenverkleidung.



13

Entfernen Sie den Steckverbinder des Spiegelverstellungsschalters von der Steuereinheit.

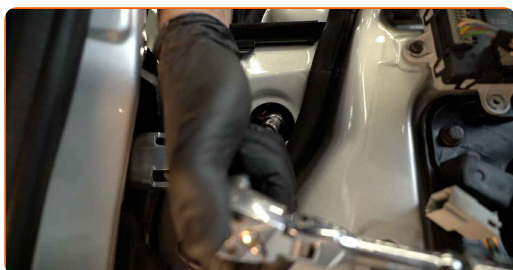


14

Entfernen Sie den Steckverbinder des Spiegelverstellungsschalters von der Tür. Verwenden Sie einen Zierleistenkeil.

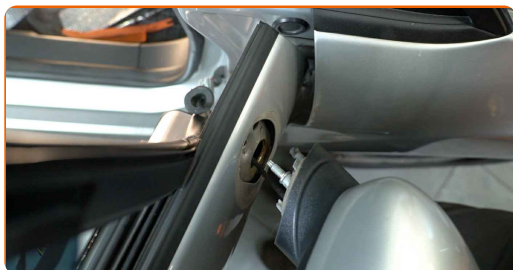
15

Entfernen Sie die Schrauben des Außenspiegels. Verwenden Sie Stecknuss Nr. 13. Verwenden Sie einen Ratschenschlüssel.



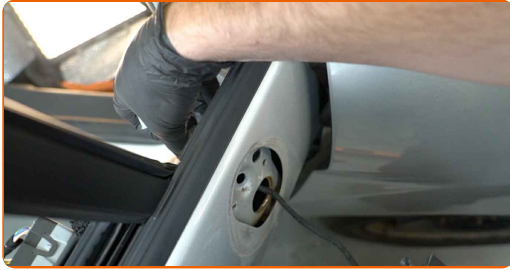
16

Entfernen Sie den Außenspiegel.



17

Trennen Sie die Verkabelung des Außenspiegels.

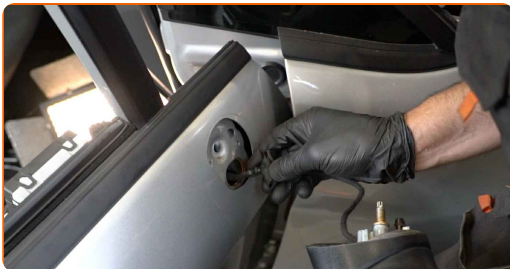


Austausch: Außenspiegel – FORD Fiesta Mk6 Kastenwagen. Tipp von AUTODOC-Experten:

- Achtung! Beschädigen Sie die Verkabelung des Außenspiegels nicht.

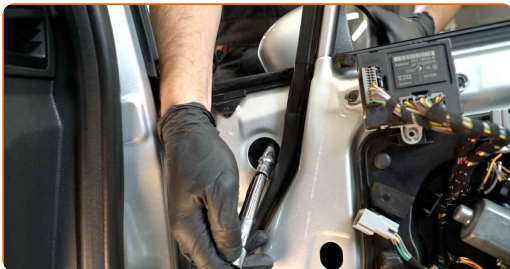
18

Bringen Sie die Verkabelung des Außenspiegels wieder an.



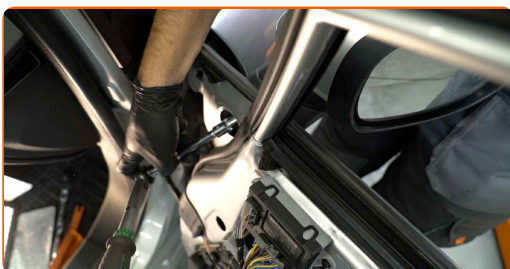
19

Bauen Sie den neuen Außenspiegel an.



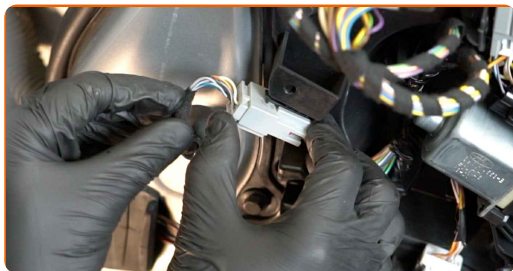
20

Ziehen Sie die Schrauben des Außenspiegels fest. Verwenden Sie Stecknuss Nr. 13. Verwenden Sie einen Drehmomentschlüssel. Ziehen Sie ihn mit 22 Nm Drehmoment fest.



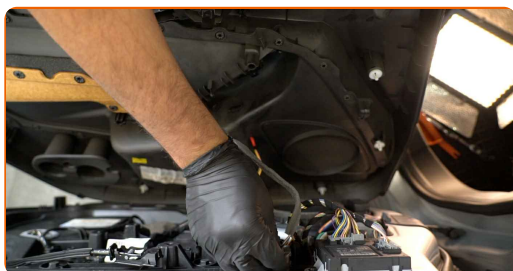
21

Schließen Sie den Steckverbinder des Spiegelverstellers an der Tür wieder an.



22

Schließen Sie den Steckverbinder des Spiegelverstellers an der Steuereinheit wieder an.



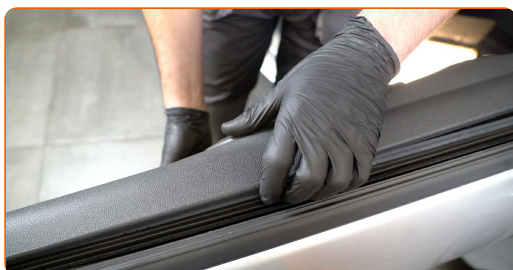
23

Schließen Sie den Steckverbinder des Fensterschalters an der Steuereinheit wieder an.



24

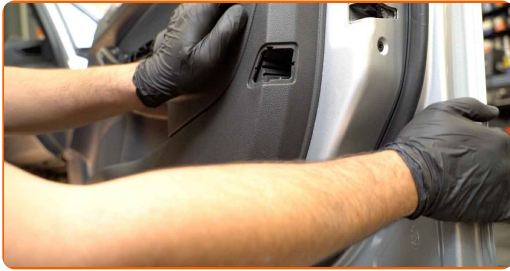
Bauen Sie die Türinnenverkleidung wieder ein.



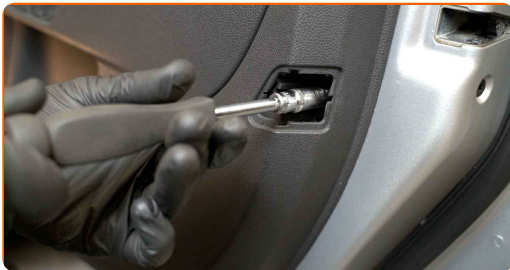
AUTODOC empfiehlt:

- Achtung! Wenden Sie bei der Montage keine übermäßige Kraft an. Dies kann die Befestigungselemente des Fahrzeugs beschädigen. FORD Fiesta Mk6 Kastenwagen

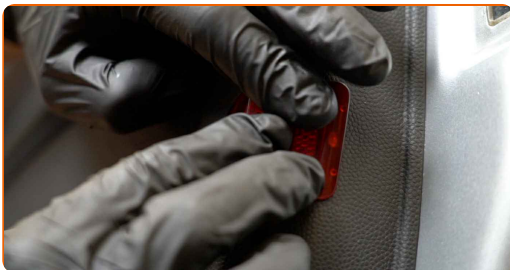
- 25** Bauen Sie die Clips der Türinnenverkleidung wieder ein. Stellen Sie sicher, dass Sie dabei das Klicken hören, welches entsteht, wenn sich diese in der korrekten Position befindet.



- 26** Schrauben Sie die Befestigungen der Türinnenverkleidung ein. Verwenden Sie Stecknuss Nr. 10. Verwenden Sie einen Ratschenschlüssel.



- 27** Bauen Sie den Reflektor der Türinnenverkleidung wieder ein. Stellen Sie sicher, dass Sie dabei das Klicken hören, welches entsteht, wenn sich diese in der korrekten Position befindet.

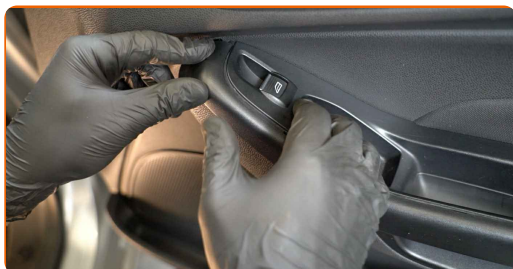


- 28** Schrauben Sie die Befestigungen der Türarmlehne ein. Verwenden Sie den Torx T25. Verwenden Sie einen Ratschenschlüssel.



29

Bauen Sie die Verkleidung der Türarmlehne wieder ein. Stellen Sie sicher, dass Sie dabei das Klicken hören, welches entsteht, wenn sich diese in der korrekten Position befindet.



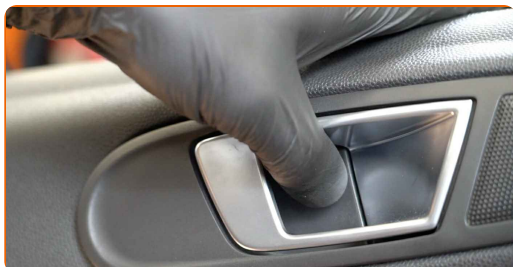
30

Schrauben Sie die Befestigung des Türgriffs ein. Verwenden Sie den Torx T20. Verwenden Sie einen Ratschenschlüssel.



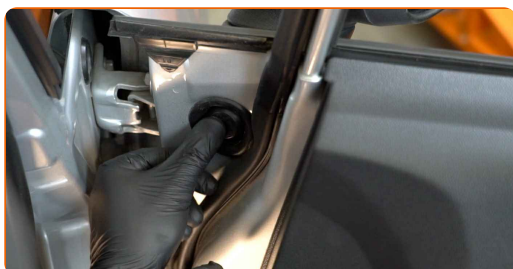
31

Setzen Sie den Deckel der Türgriffschraube wieder auf.



32

Setzen Sie den Deckel der Außenspiegelschraube wieder auf.



33

Schließen Sie die Autotür.

GUT GEMACHT! 

WEITERE TUTORIALS ANSEHEN

AUTODOC – TOP QUALITÄT UND PREISWERTE AUTOTEILE ONLINE

MOBILE AUTODOC APP: TOLLE ANGEBOTE UND BEQUEMES
EINKAUFEN

EINE GROSSE AUSWAHL AN ERSATZTEILEN FÜR IHR AUTO

AUSSENSPIEGEL: EINE GROSSE AUSWAHL

HAFTUNGSAUSSCHLUSS:

Das Dokument beinhaltet nur allgemeine Empfehlungen die hilfreich für Sie sein können, wenn Sie Reparatur- oder Ersatzmaßnahmen durchführen. AUTODOC haftet nicht für Verluste, Verletzungen, Schäden am Eigentum, die während des Reparatur- oder Ersatzprozesses durch eine fehlerhafte Anwendung oder eine Fehlinterpretation der bereitgestellten Informationen auftreten.

AUTODOC haftet nicht für irgendwelche möglichen Fehler und Unsicherheiten dieser Anleitung. Die Informationen werden nur für informative Zwecke bereitgestellt und können Anweisungen von einem Spezialisten nicht ersetzen.

AUTODOC haftet nicht für die falsche oder gefährliche Verwendung von Geräten, Werkzeugen und Autoteilen. AUTODOC empfiehlt dringend, vorsichtig zu sein und die Sicherheitsregeln zu beachten, wenn Sie die Reparatur oder Ersatzmaßnahmen durchführen. Denken Sie daran: Die Verwendung von Autoteilen minderwertiger Qualität wird nicht garantieren, dass Sie das richtige Level an Verkehrssicherheit erreichen.

© Copyright 2022 – Alle Inhalte, insbesondere Texte, Fotografien und Grafiken sind urheberrechtlich geschützt. Alle Rechte, einschließlich der Vervielfältigung, Veröffentlichung, Bearbeitung und Übersetzung, bleiben vorbehalten, AUTODOC GmbH.