



Wie **FORD Tourneo
Connect Mk1**

Kennzeichenbeleuchtung
wechseln - Anleitung

ÄHNLICHES VIDEO-TUTORIAL



Dieses Video zeigt den Wechsel eines ähnlichen Autoteils an einem anderen Fahrzeug

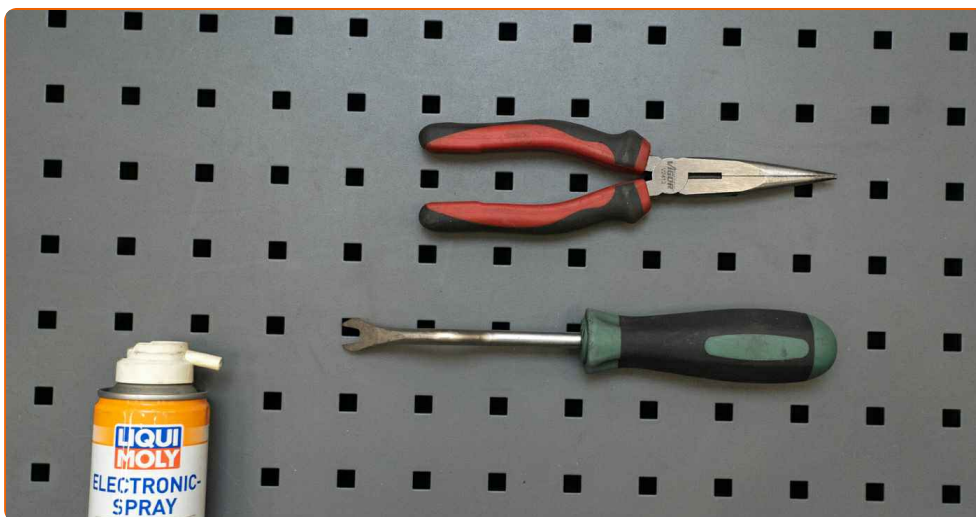
Wichtig!

Dieser Ablauf des Austauschs kann für folgende Fahrzeuge benutzt werden:
FORD Tourneo Connect Mk1 1.8 TDCi /TDDi /DI, FORD Tourneo Connect Mk1 1.8 TDCi, FORD Tourneo Connect Mk1 1.8 16V, FORD Tourneo Connect Mk1 2.0

Die Schritte können je nach Fahrzeugdesign leicht variieren.

Diese Anleitung wurde erstellt auf der Grundlage des Wechsels eines ähnlichen Autoteils für: FORD Transit Mk6 Kasten (V347, V348, FA) 2.2 TDCi

AUSTAUSCH: KENNZEICHENBELEUCHTUNG – FORD
TOURNEO CONNECT MK1. WERKZEUGE, DIE SIE
BENÖTIGEN WERDEN:



- Elektronikspray
- Lösehebel
- Spitzzange

Werkzeuge kaufen

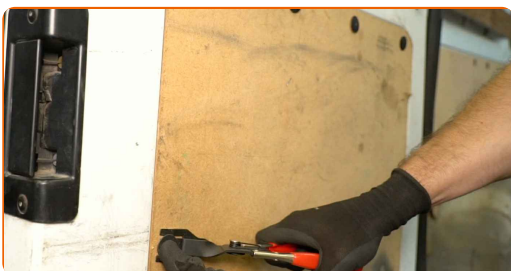
Austausch: Kennzeichenbeleuchtung – FORD Tourneo Connect Mk1. Tipp von AUTODOC-Experten:

- Der Ablauf des Austauschs ist für die beiden hinteren Kennzeichenleuchten identisch.
- Alle Arbeiten sollten bei ausgeschalteter Zündung ausgeführt werden.

AUSTAUSCH: KENNZEICHENBELEUCHTUNG – FORD TOURNEO CONNECT MK1. EMPFOHLENE ABFOLGE DER ARBEITSSCHRITTE:

1 Öffnen Sie die hinteren Türen.

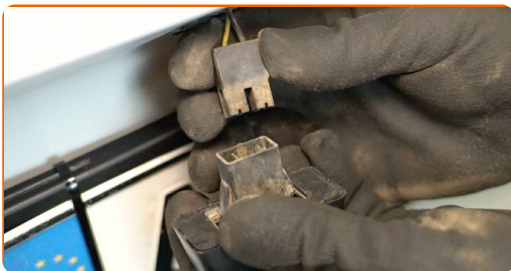
2 Entfernen Sie die linke hintere Türverkleidung. Verwenden Sie einen Lösehebel.



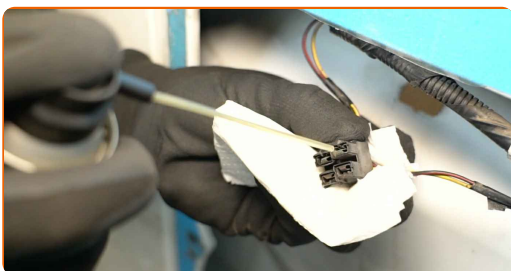
3 Entfernen Sie die Kennzeichenleuchte. Verwenden Sie eine Spitzzange.



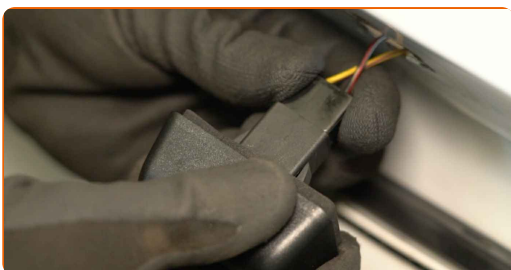
4 Ziehen Sie den Stecker der Kennzeichenleuchte ab.



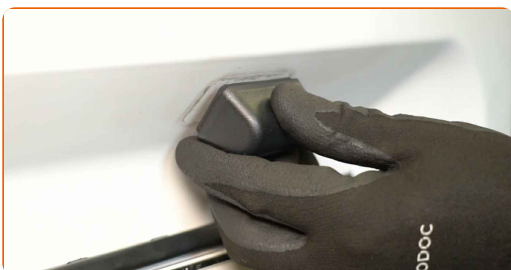
5 Behandeln Sie den Stecker der Kennzeichenleuchte. Verwenden Sie ein Elektronikspray.



6 Verbinden Sie den Stecker mit der neuen Kennzeichenleuchte.



7 Bringen Sie die Kennzeichenbeleuchtung an.



8 Bringen Sie die hintere Türverkleidung wieder an.



9 Schließen Sie die hinteren Türen.

10 Überprüfen Sie, ob die neue Komponente funktioniert.



GUT GEMACHT! 

WEITERE TUTORIALS ANSEHEN

AUTODOC – TOP QUALITÄT UND PREISWERTE AUTOTEILE ONLINE

MOBILE AUTODOC APP: TOLLE ANGEBOTE UND BEQUEMES EINKAUFEN



+ AUTODOC

GET IT ON
Google Play

Download on the
App Store

Download

EINE GROSSE AUSWAHL AN ERSATZTEILEN FÜR IHR AUTO

KENNZEICHENBELEUCHTUNG: EINE GROSSE AUSWAHL

ⓘ HAFTUNGSAUSSCHLUSS:

Das Dokument beinhaltet nur allgemeine Empfehlungen die hilfreich für Sie sein können, wenn Sie Reparatur- oder Ersatzmaßnahmen durchführen. AUTODOC haftet nicht für Verluste, Verletzungen, Schäden am Eigentum, die während des Reparatur- oder Ersatzprozesses durch eine fehlerhafte Anwendung oder eine Fehlinterpretation der bereitgestellten Informationen auftreten.

AUTODOC haftet nicht für irgendwelche möglichen Fehler und Unsicherheiten dieser Anleitung. Die Informationen werden nur für informative Zwecke bereitgestellt und können Anweisungen von einem Spezialisten nicht ersetzen.

AUTODOC haftet nicht für die falsche oder gefährliche Verwendung von Geräten, Werkzeugen und Autoteilen. AUTODOC empfiehlt dringend, vorsichtig zu sein und die Sicherheitsregeln zu beachten, wenn Sie die Reparatur oder Ersatzmaßnahmen durchführen. Denken Sie daran: Die Verwendung von Autoteilen minderwertiger Qualität wird nicht garantieren, dass Sie das richtige Level an Verkehrssicherheit erreichen.

© Copyright 2024 – Alle Inhalte, insbesondere Texte, Fotografien und Grafiken sind urheberrechtlich geschützt. Alle Rechte, einschließlich der Vervielfältigung, Veröffentlichung, Bearbeitung und Übersetzung, bleiben vorbehalten, AUTODOC SE.