



Wie **FORD Transit Mk5**  
**Kastenwagen (V184,**  
**V185)** Türgriff vorne  
wechseln - Anleitung

## ÄHNLICHES VIDEO-TUTORIAL



Dieses Video zeigt den Wechsel eines ähnlichen Autoteils an einem anderen Fahrzeug

### **Wichtig!**

Dieser Ablauf des Austauschs kann für folgende Fahrzeuge benutzt werden:  
 FORD TRANSIT Kasten (FA\_ \_) 2.4 DI, FORD TRANSIT Kasten (FA\_ \_) 2.4 DI RWD (FAA\_, FAB\_, FAC\_, FAD\_), FORD TRANSIT Kasten (FA\_ \_) 2.0 DI, FORD TRANSIT Kasten (FA\_ \_) 2.3 16V RWD (FAA\_, FAB\_, FAC\_), FORD TRANSIT Kasten (FA\_ \_) 2.0 TDCi, FORD TRANSIT Kasten (FA\_ \_) 2.4 TDE, FORD TRANSIT Kasten (FA\_ \_) 2.4 TDCi, FORD TRANSIT Kasten (FA\_ \_) 2.4 TD, FORD TRANSIT Kasten (FA\_ \_) 2.3, FORD TRANSIT Kasten (FA\_ \_) 2.3 BiFuel

Die Schritte können je nach Fahrzeugdesign leicht variieren.

Diese Anleitung wurde erstellt auf der Grundlage des Wechsels eines ähnlichen Autoteils für: FORD Transit Mk6 Kasten (V347, V348, FA) 2.2 TDCi

## AUSTAUSCH: TÜRGRIF – FORD TRANSIT MK5 KASTENWAGEN (V184, V185). WERKZEUGE, DIE SIE BENÖTIGEN WERDEN:



- Elektronikspray
- Drehmomentschlüssel
- Stecknuss, 10 mm
- Ratschenschlüssel
- Kreuzschlitzschraubendreher
- Zierleistenkeil

**Werkzeuge kaufen**

## Austausch: Türgriff – FORD Transit Mk5 Kastenwagen (V184, V185). AUTODOC empfiehlt:

- Der Ablauf des Austauschs ist für die Türgriffe der linken und rechten Vordertür identisch.
- Alle Arbeiten sollten bei ausgeschalteter Zündung ausgeführt werden.

## AUSTAUSCH: TÜRGRIFF – FORD TRANSIT MK5 KASTENWAGEN (V184, V185). EMPFOHLENE ABFOLGE DER ARBEITSSCHRITTE:

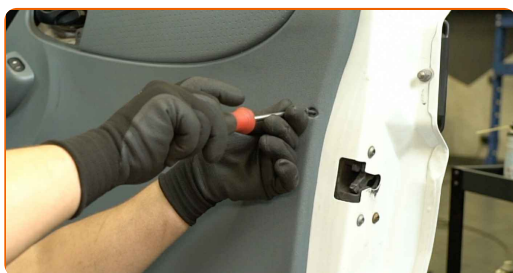
1

Öffnen Sie die Autotür.



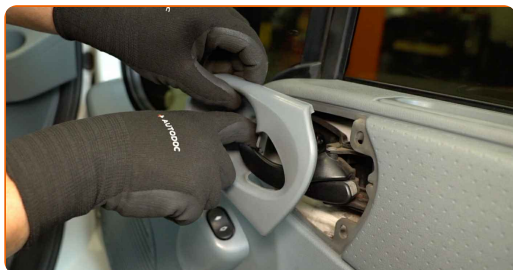
2

Schrauben Sie die Befestigungsmutter des äußeren Türgriffs ab. Verwenden Sie eine Stecknuss mit einem Durchmesser von 10 mm. Verwenden Sie einen Ratschenschlüssel.



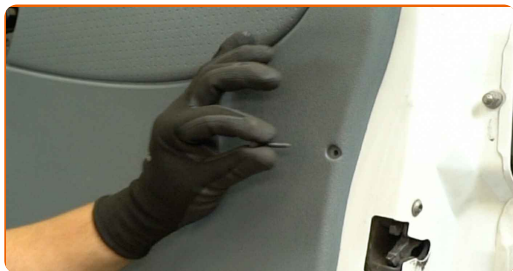
3

Entfernen Sie den äußeren Türgriff.



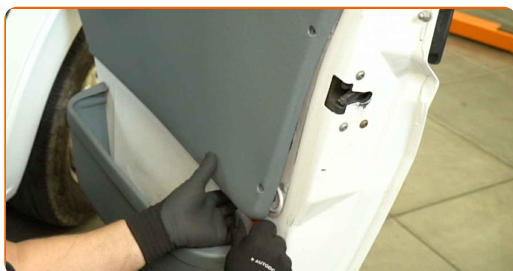
4

Entfernen Sie die Verriegelungsstange vom alten Türgriff und bringen Sie sie am neuen Türgriff an.



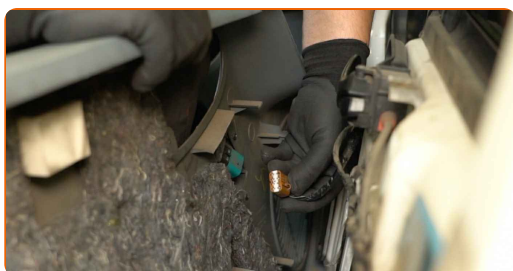
5

Montieren Sie den neuen äußeren Türgriff.



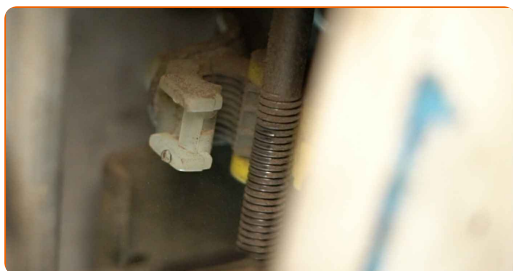
6

Ziehen Sie die Befestigungsmutter des Türgriffs fest. Verwenden Sie eine Stecknuss mit einem Durchmesser von 10 mm. Verwenden Sie einen Drehmomentschlüssel. Anzugsdrehmoment: 10 N·m.



7

Schließen Sie die Autotür.



8

Überprüfen Sie, ob die neue Komponente funktioniert.

**GUT GEMACHT!** 👍

**WEITERE TUTORIALS ANSEHEN**

## AUTODOC – TOP QUALITÄT UND PREISWERTE AUTOTEILE ONLINE

MOBILE AUTODOC APP: TOLLE ANGEBOTE UND BEQUEMES  
EINKAUFEN



**+ AUTODOC**

GET IT ON  
**Google Play**

Download on the  
**App Store**

**Download**

**EINE GROSSE AUSWAHL AN ERSATZTEILEN FÜR IHR AUTO**

**TÜRGRIFF: EINE GROSSE AUSWAHL**

### **HAFTUNGSAUSSCHLUSS:**

Das Dokument beinhaltet nur allgemeine Empfehlungen die hilfreich für Sie sein können, wenn Sie Reparatur- oder Ersatzmaßnahmen durchführen. AUTODOC haftet nicht für Verluste, Verletzungen, Schäden am Eigentum, die während des Reparatur- oder Ersatzprozesses durch eine fehlerhafte Anwendung oder eine Fehlinterpretation der bereitgestellten Informationen auftreten.

AUTODOC haftet nicht für irgendwelche möglichen Fehler und Unsicherheiten dieser Anleitung. Die Informationen werden nur für informative Zwecke bereitgestellt und können Anweisungen von einem Spezialisten nicht ersetzen.

AUTODOC haftet nicht für die falsche oder gefährliche Verwendung von Geräten, Werkzeugen und Autoteilen. AUTODOC empfiehlt dringend, vorsichtig zu sein und die Sicherheitsregeln zu beachten, wenn Sie die Reparatur oder Ersatzmaßnahmen durchführen. Denken Sie daran: Die Verwendung von Autoteilen minderwertiger Qualität wird nicht garantieren, dass Sie das richtige Level an Verkehrssicherheit erreichen.

© Copyright 2024 – Alle Inhalte, insbesondere Texte, Fotografien und Grafiken sind urheberrechtlich geschützt. Alle Rechte, einschließlich der Vervielfältigung, Veröffentlichung, Bearbeitung und Übersetzung, bleiben vorbehalten, AUTODOC SE.