



Wie äusseren Türgriff  
vorne bei **FORD Transit**  
**Mk5**

**Pritsche/Fahrgestell**  
**(V184, V185) wechseln –**  
Wegleitung

## ÄHNLICHES VIDEO-TUTORIAL



Dieses Video zeigt den Wechsel eines ähnlichen Autoteils an einem anderen Fahrzeug

### Wichtig!

Dieser Ablauf des Austauschs kann für folgende Fahrzeuge benutzt werden:  
FORD TRANSIT Pritsche/Fahrgestell (FM\_ \_, FN\_ \_) 2.4 DI, FORD TRANSIT Pritsche/Fahrgestell (FM\_ \_, FN\_ \_) 2.0 DI, FORD TRANSIT Pritsche/Fahrgestell (FM\_ \_, FN\_ \_) 2.3 16V, FORD TRANSIT Pritsche/Fahrgestell (FM\_ \_, FN\_ \_) 2.0 TDCi, FORD TRANSIT Pritsche/Fahrgestell (FM\_ \_, FN\_ \_) 2.4 TDE, FORD TRANSIT Pritsche/Fahrgestell (FM\_ \_, FN\_ \_) 2.4 TDCi

Die Schritte können je nach Fahrzeugdesign leicht variieren.

Diese Anleitung wurde erstellt auf der Grundlage des Wechsels eines ähnlichen Autoteils für: FORD TRANSIT MK-7 Kasten 2.2 TDCi

**AUSTAUSCH: TÜRGRIF – FORD TRANSIT MK5  
PRITSCHEN/FAHRGESTELL (V184, V185). WERKZEUGE,  
DIE SIE BENÖTIGEN WERDEN:**



- Elektronikspray
- Drehmomentschlüssel
- Stecknuss, 10 mm
- Ratschenschlüssel
- Kreuzschlitzschraubendreher
- Zierleistenkeil

**Werkzeuge kaufen**

**Austausch: Türgriff – FORD Transit Mk5 Pritsche/Fahrgestell (V184, V185).  
AUTODOC empfiehlt:**

- Der Ablauf des Austauschs ist für die Türgriffe der linken und rechten Vordertür identisch.
- Alle Arbeiten sollten bei ausgeschalteter Zündung ausgeführt werden.

**AUSTAUSCH: TÜRGRIFF – FORD TRANSIT MK5 PRITSCH/FAHRGESTELL (V184, V185). EMPFOHLENE ABFOLGE DER ARBEITSSCHRITTE:**

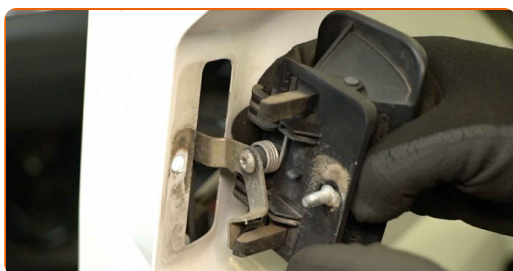
**1** Öffnen Sie die Autotür.



**2** Schrauben Sie die Befestigungsmutter des äußeren Türgriffs ab. Verwenden Sie eine Stecknuss mit einem Durchmesser von 10 mm. Verwenden Sie einen Ratschenschlüssel.

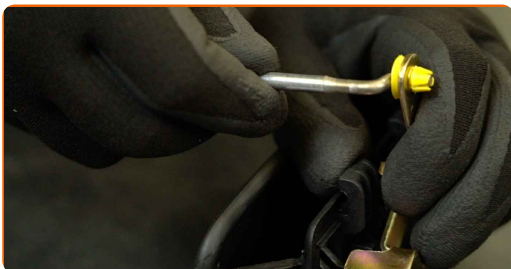


**3** Entfernen Sie den äußeren Türgriff.



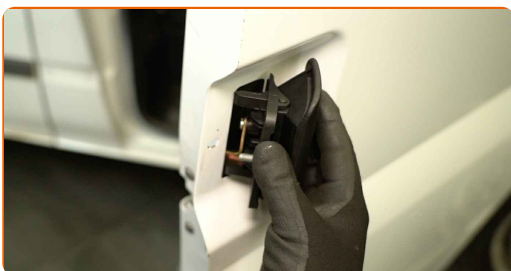
4

Entfernen Sie die Verriegelungsstange vom alten Türgriff und bringen Sie sie am neuen Türgriff an.



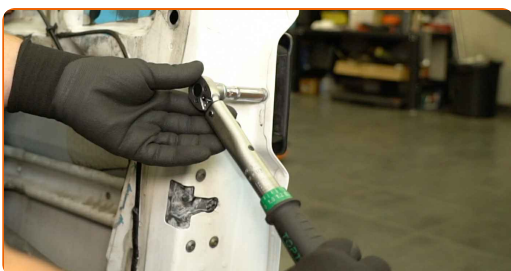
5

Montieren Sie den neuen äußeren Türgriff.



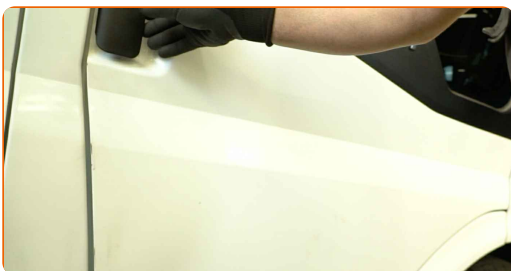
6

Ziehen Sie die Befestigungsmutter des Türgriffs fest. Verwenden Sie eine Stecknuss mit einem Durchmesser von 10 mm. Verwenden Sie einen Drehmomentschlüssel. Anzugsdrehmoment: 10 N·m.



7

Schließen Sie die Autotür.



8

Überprüfen Sie, ob die neue Komponente funktioniert.

**GUT GEMACHT!** 

**WEITERE TUTORIALS ANSEHEN**

# AUTODOC – TOP QUALITÄT UND PREISWERTE AUTOTEILE ONLINE

**MOBILE AUTODOC APP: TOLLE ANGEBOTE UND BEQUEMES  
EINKAUFEN**



**+ AUTODOC**

GET IT ON  
**Google Play**

 Download on the  
**App Store**

**Download**

**EINE GROSSE AUSWAHL AN ERSATZTEILEN FÜR IHR AUTO**

**TÜRGRIFF: EINE GROSSE AUSWAHL**

## **HAFTUNGSAUSSCHLUSS:**

Das Dokument beinhaltet nur allgemeine Empfehlungen die hilfreich für Sie sein können, wenn Sie Reparatur- oder Ersatzmaßnahmen durchführen. AUTODOC haftet nicht für Verluste, Verletzungen, Schäden am Eigentum, die während des Reparatur- oder Ersatzprozesses durch eine fehlerhafte Anwendung oder eine Fehlinterpretation der bereitgestellten Informationen auftreten.

AUTODOC haftet nicht für irgendwelche möglichen Fehler und Unsicherheiten dieser Anleitung. Die Informationen werden nur für informative Zwecke bereitgestellt und können Anweisungen von einem Spezialisten nicht ersetzen.

AUTODOC haftet nicht für die falsche oder gefährliche Verwendung von Geräten, Werkzeugen und Autoteilen. AUTODOC empfiehlt dringend, vorsichtig zu sein und die Sicherheitsregeln zu beachten, wenn Sie die Reparatur oder Ersatzmaßnahmen durchführen. Denken Sie daran: Die Verwendung von Autoteilen minderwertiger Qualität wird nicht garantieren, dass Sie das richtige Level an Verkehrssicherheit erreichen.

© Copyright 2024 – Alle Inhalte, insbesondere Texte, Fotografien und Grafiken sind urheberrechtlich geschützt. Alle Rechte, einschließlich der Vervielfältigung, Veröffentlichung, Bearbeitung und Übersetzung, bleiben vorbehalten, AUTODOC SE.