



Wie **FORD Transit Mk6**
Pritsche / Fahrgestell
(V347, V348)

Elektrischen

Fensterheberschalter

vorne wechseln -

Anleitung

ÄHNLICHES VIDEO-TUTORIAL



Dieses Video zeigt den Wechsel eines ähnlichen Autoteils an einem anderen Fahrzeug

Wichtig!

Dieser Ablauf des Austauschs kann für folgende Fahrzeuge benutzt werden:
FORD Transit Mk6 Pritsche / Fahrgestell (V347, V348, FM, FN, FF) 2.3 16V RWD,
FORD Transit Mk6 Pritsche / Fahrgestell (V347, V348, FM, FN, FF) 2.2 TDCi, FORD
Transit Mk6 Pritsche / Fahrgestell (V347, V348, FM, FN, FF) 2.4 TDCi RWD, FORD
Transit Mk6 Pritsche / Fahrgestell (V347, V348, FM, FN, FF) 3.2 TDCi RWD, FORD
Transit Mk6 Pritsche / Fahrgestell (V347, V348, FM, FN, FF) 2.4 TDCi 4x4

Die Schritte können je nach Fahrzeugdesign leicht variieren.

Diese Anleitung wurde erstellt auf der Grundlage des Wechsels eines ähnlichen Autoteils für: FORD Transit Mk6 Kasten (V347, V348, FA) 2.2 TDCi

**AUSTAUSCH: ELEKTRISCHEN
FENSTERHEBERSCHALTER – FORD TRANSIT MK6
PRITSCHE / FAHRGESTELL (V347, V348). WERKZEUGE,
DIE SIE BENÖTIGEN WERDEN:**



- Elektronikspray
- Abdeckband
- Drehmomentschlüssel
- Stecknuss, 8 mm
- Stecknuss, 10 mm
- Ratschenschlüssel
- Bohrmaschine
- Bohrerst
- Blindnietzange
- Nieten
- Kreuzschlitzschraubendreher
- Spitzzange
- Zierleistenkeil

Werkzeuge kaufen

Austausch: Elektrischen Fensterheberschalter – FORD Transit Mk6 Pritsche / Fahrgestell (V347, V348). AUTODOC-Experten empfehlen:

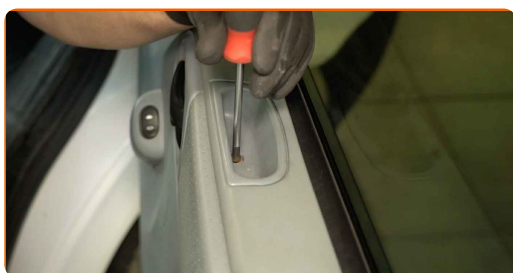
- Alle Arbeiten sollten bei ausgeschalteter Zündung ausgeführt werden.

AUSTAUSCH: ELEKTRISCHEN FENSTERHEBERSCHALTER – FORD TRANSIT MK6 PRITSCHEN / FAHRGESTELL (V347, V348). FÜHREN SIE DIE FOLGENDEN SCHRITTE DURCH:

1 Öffnen Sie die Autotür.



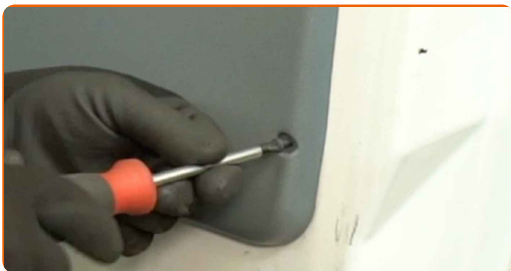
2 Schrauben Sie die Befestigungsschrauben der Türverkleidung ab. Verwenden Sie einen Kreuzschlitzschraubendreher.



3 Entfernen Sie die Abdeckung der Türgriffverkleidung.



4 Entfernen Sie die Befestigungsschrauben.



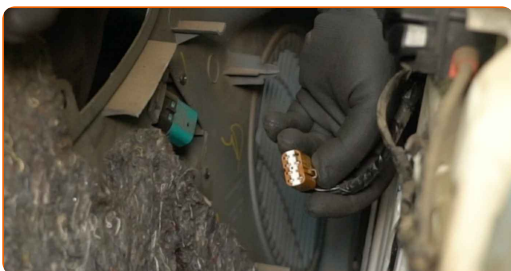
5 Entfernen Sie die Türverkleidung. Verwenden Sie einen Zierleistenkeil.



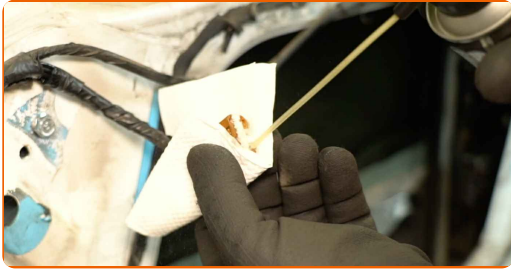
Austausch: Elektrischen Fensterheberschalter – FORD Transit Mk6 Pritsche / Fahrgestell (V347, V348). AUTODOC empfiehlt:

- Wenden Sie bei der Entfernung des Teils keine übermäßige Kraft an. Andernfalls könnten Sie es beschädigen.

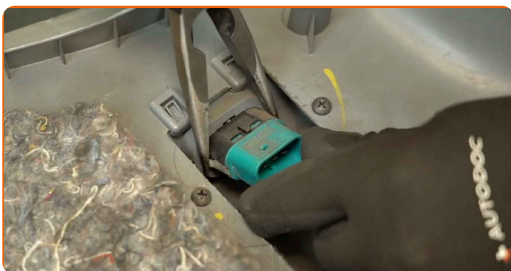
6 Trennen Sie den Stecker vom Schalter des elektrischen Fensterhebers.



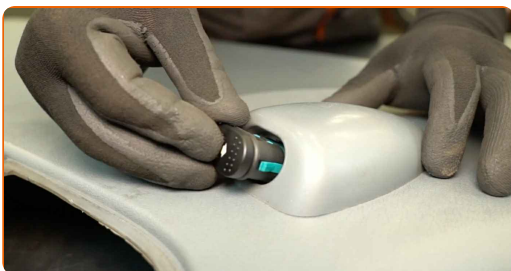
7 Reinigen Sie den Stecker des Schalters des elektrischen Fensterhebers. Verwenden Sie ein Elektronikspray.



8 Entfernen Sie den alten Schalter des elektrischen Fensterhebers von der Türverkleidung. Verwenden Sie eine Spitzzange.



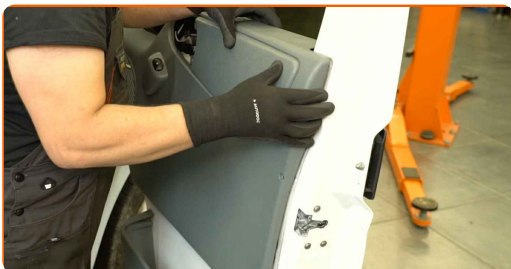
9 Bringen Sie den neuen Schalter des elektrischen Fensterhebers an der Türverkleidung an.



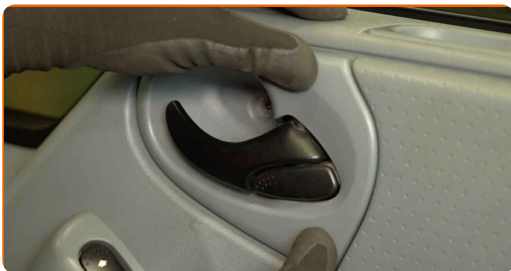
10 Verbinden Sie den Stecker mit dem Schalter des elektrischen Fensterhebers.



11 Bringen Sie die Türverkleidung wieder an.



12 Bringen Sie die Abdeckung der Türgriffverkleidung an.



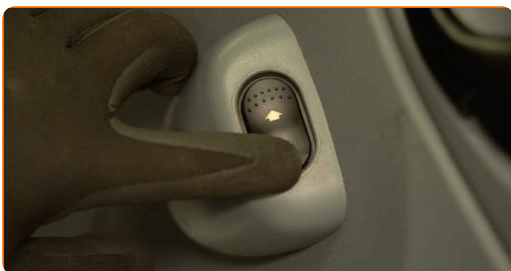
13 Bringen Sie die Befestigungsschrauben an.



14 Ziehen Sie die Befestigungsschrauben der Türverkleidung fest. Verwenden Sie einen Kreuzschlitzschraubendreher.



15 Überprüfen Sie, ob die neue Komponente funktioniert.



16

Schließen Sie die Autotür.



GUT GEMACHT! 

WEITERE TUTORIALS ANSEHEN

AUTODOC – TOP QUALITÄT UND PREISWERTE AUTOTEILE ONLINE

MOBILE AUTODOC APP: TOLLE ANGEBOTE UND BEQUEMES EINKAUFEN



+ AUTODOC

GET IT ON
Google Play

Download on the
App Store

Download

EINE GROSSE AUSWAHL AN ERSATZTEILEN FÜR IHR AUTO

ELEKTRISCHEN FENSTERHEBERSCHALTER: EINE GROSSE AUSWAHL

ⓘ HAFTUNGSAUSSCHLUSS:

Das Dokument beinhaltet nur allgemeine Empfehlungen die hilfreich für Sie sein können, wenn Sie Reparatur- oder Ersatzmaßnahmen durchführen. AUTODOC haftet nicht für Verluste, Verletzungen, Schäden am Eigentum, die während des Reparatur- oder Ersatzprozesses durch eine fehlerhafte Anwendung oder eine Fehlinterpretation der bereitgestellten Informationen auftreten.

AUTODOC haftet nicht für irgendwelche möglichen Fehler und Unsicherheiten dieser Anleitung. Die Informationen werden nur für informative Zwecke bereitgestellt und können Anweisungen von einem Spezialisten nicht ersetzen.

AUTODOC haftet nicht für die falsche oder gefährliche Verwendung von Geräten, Werkzeugen und Autoteilen. AUTODOC empfiehlt dringend, vorsichtig zu sein und die Sicherheitsregeln zu beachten, wenn Sie die Reparatur oder Ersatzmaßnahmen durchführen. Denken Sie daran: Die Verwendung von Autoteilen minderwertiger Qualität wird nicht garantieren, dass Sie das richtige Level an Verkehrssicherheit erreichen.

© Copyright 2024 – Alle Inhalte, insbesondere Texte, Fotografien und Grafiken sind urheberrechtlich geschützt. Alle Rechte, einschließlich der Vervielfältigung, Veröffentlichung, Bearbeitung und Übersetzung, bleiben vorbehalten, AUTODOC SE.