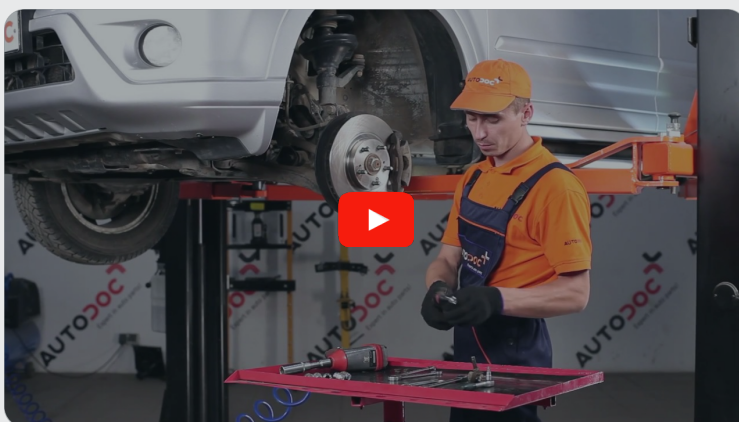




Wie **HONDA CIVIC VII**
Coupe (EM2)

Koppelstange vorne
wechseln - Anleitung

ÄHNLICHES VIDEO-TUTORIAL



Dieses Video zeigt den Wechsel eines ähnlichen Autoteils an einem anderen Fahrzeug

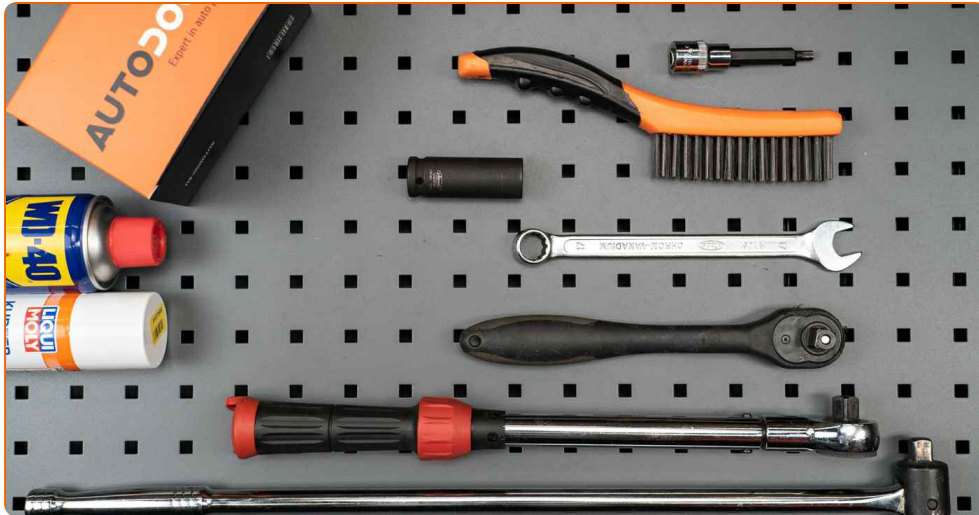
Wichtig!

Dieser Ablauf des Austauschs kann für folgende Fahrzeuge benutzt werden:
 HONDA CIVIC VII Coupe (EM2) 1.6 i, HONDA CIVIC VII Coupe (EM2) 1.7 i, HONDA CIVIC VII Coupe (EM2) 1.7 i VTEC, HONDA CIVIC VII Coupe (EM2) 1.7

Die Schritte können je nach Fahrzeugdesign leicht variieren.

Diese Anleitung wurde erstellt auf der Grundlage des Wechsels eines ähnlichen Autoteils für: HONDA CR-V II (RD_) 2.2 CTDi (RD9)

**AUSTAUSCH: KOPPELSTANGE – HONDA CIVIC VII
COUPE (EM2). WERKZEUGE, DIE SIE EVENTUELL
BENÖTIGEN:**



- Drahtbürste
- WD-40-Spray
- Bremsenreiniger
- Kupferpaste
- Ring-Gabelschlüssel Nr. 14
- Sechskant-bit nr. H6.
- Impact-Nuss für Felgen Nr. 19
- Ratschenschlüssel
- Drehmomentschlüssel
- Brechstange
- Unterlegkeil

Werkzeuge kaufen

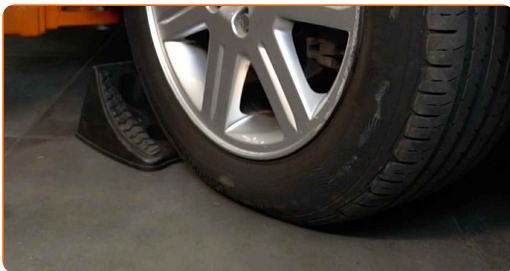
AUTODOC empfiehlt:

- Ersetzen Sie die Koppelstange am HONDA CIVIC VII Coupe (EM2) paarweise.
- Der Austauschvorgang ist für beide Koppelstange an der gleichen Achse identisch.
- Bitte beachten Sie: alle Arbeiten am Auto – HONDA CIVIC VII Coupe (EM2) – sollten bei ausgeschaltetem Motor durchgeführt werden.

FÜHREN SIE DEN WECHSEL IN DER FOLGENDEN REIHENFOLGE DURCH:

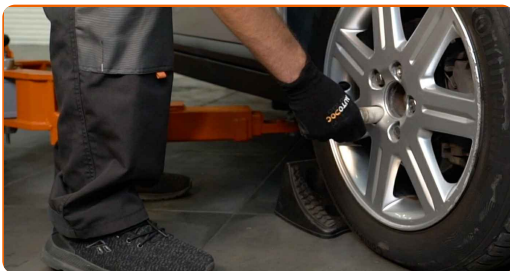
1

Sichern Sie die Räder mit Hilfe von Unterlegkeilen.



2

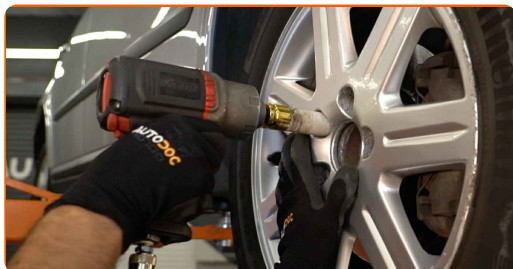
Lösen Sie die Radhalterungsschrauben. Verwenden Sie eine Schlagnuss für Felgen # 19.



3

Heben Sie die Vorderseite des Autos und sichern auf Stützen.

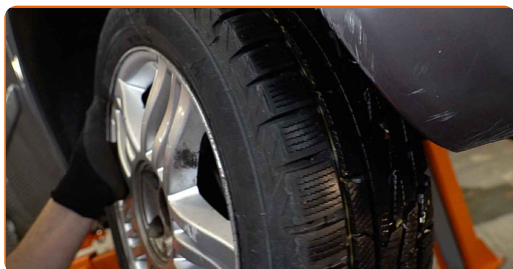
4 Schrauben Sie die Radbolzen heraus.



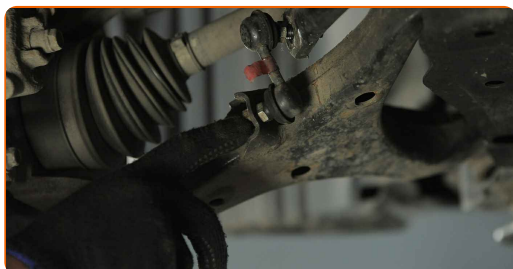
AUTODOC empfiehlt:

- Achtung! Um Verletzungen zu vermeiden, halten Sie das Rad fest, während Sie die Befestigungsschrauben herausschrauben. HONDA CIVIC VII Coupe (EM2)

5 Nehmen Sie das Rad ab.



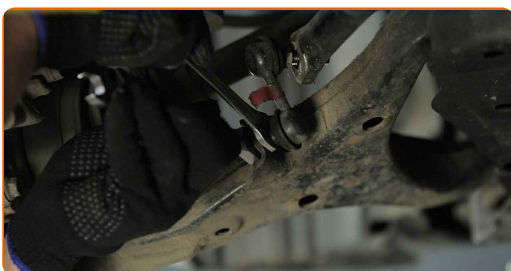
6 Reinigen Sie die Befestigungen der Koppelstange. Benutzen Sie eine Drahtbürste. Benutzen Sie WD-40-Spray.



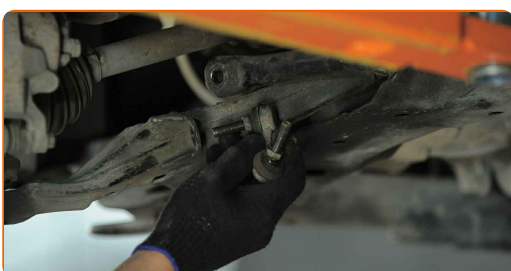
7 Schrauben Sie das Befestigungselement heraus, das die Druckstange mit dem Stabilisator verbindet. Verwenden Sie Ring-Gabelschlüssel Nr. 14 (2 Teile).



- 8** Drehen Sie das Befestigungselement auf, das die Koppelstange mit dem Querlenker verbindet. Verwenden Sie Ring-Gabelschlüssel Nr. 14 (2 Teile).

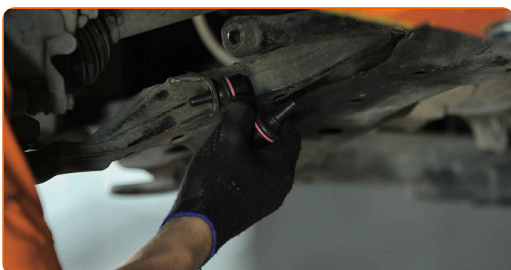


- 9** Entfernen Sie die Stabilisatorstange.

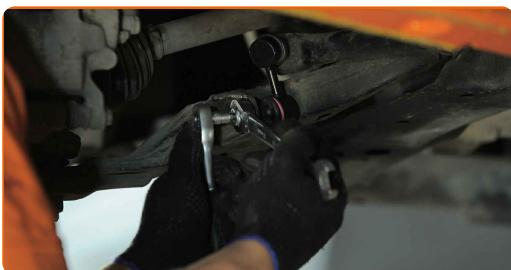


- 10** Reinigen Sie die Montagesitze der Koppelstange. Benutzen Sie eine Drahtbürste. Benutzen Sie WD-40-Spray.

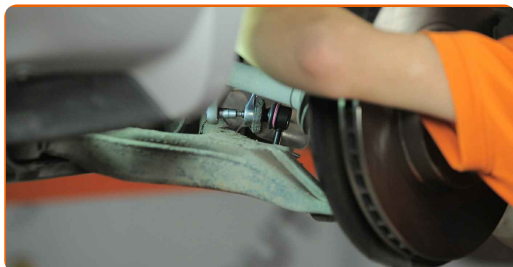
- 11** Montieren Sie den Querlenker. Benutzen Sie ein Brecheisen.



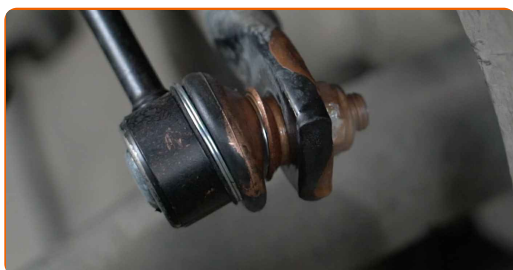
- 12** Installieren Sie die Stabbefestigung am Stabilisator und ziehen Sie diese an. Verwenden Sie Ring-Gabelschlüssel Nr. 14. Verwenden Sie Inbusschlüssel Nr. H6. Verwenden Sie einen Drehmomentschlüssel. Ziehen Sie ihn mit 39 Nm Drehmoment fest.



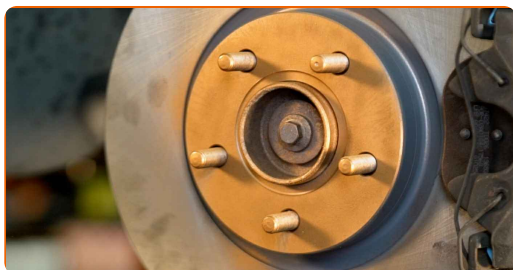
- 13** Ziehen Sie das Befestigungselement an, das die Druckstange mit dem Stabilisator verbindet. Verwenden Sie Ring-Gabelschlüssel Nr. 14. Verwenden Sie Inbusschlüssel Nr. H6. Verwenden Sie einen Drehmomentschlüssel. Ziehen Sie ihn mit 38 Nm Drehmoment fest.



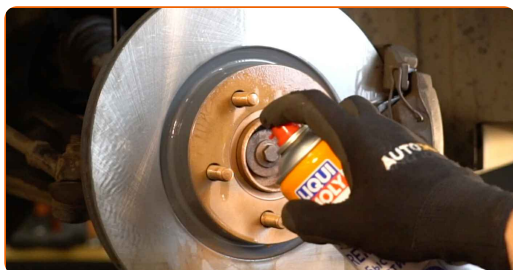
- 14** Behandeln Sie das Befestigungselement, das den Spurstangenkopf mit dem Achsschenkel verbindet. Benutzen Sie ein Kupferschmiermittel.



- 15** Behandeln Sie die Oberfläche, an der die Bremsscheibe die Felge berührt. Benutzen Sie ein Kupferschmiermittel.



- 16** Die Bremsscheibenoberfläche reinigen. Benutzen Sie einen Bremsenreiniger.



AUTODOC empfiehlt:

- Warten Sie einige Minuten nachdem Sie das Spray aufgebracht haben.

17

Bringen Sie das Rad an.

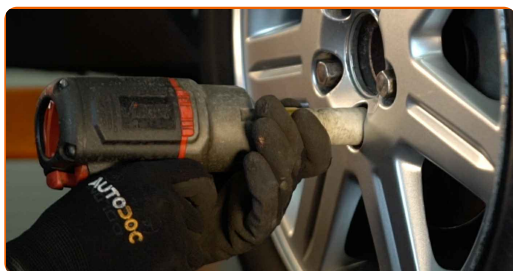


AUTODOC empfiehlt:

- Achtung! Um Verletzungen zu vermeiden, halten Sie das Rad fest, während Sie die Befestigungsschrauben am Auto einschrauben. HONDA CIVIC VII Coupe (EM2)

18

Schrauben Sie die Radbolzen fest. Verwenden Sie eine Schlagnuss für Felgen # 19.



19

Senken Sie das Auto und ziehen Sie die Radschrauben über Kreuz an. Verwenden Sie eine Schlagnuss für Felgen # 19. Verwenden Sie einen Drehmomentschlüssel. Ziehen Sie ihn mit 108 Nm Drehmoment fest.



20

Entfernen Sie den Wagenheber sowie die Unterlegkeile.



GUT GEMACHT! 

WEITERE TUTORIALS ANSEHEN

AUTODOC – TOP QUALITÄT UND PREISWERTE AUTOTEILE ONLINE

**MOBILE AUTODOC APP: TOLLE ANGEBOTE UND BEQUEMES
EINKAUFEN**



EINE GROSSE AUSWAHL AN ERSATZTEILEN FÜR IHR AUTO

KOPPELSTANGE: EINE GROSSE AUSWAHL

ⓘ HAFTUNGSAUSSCHLUSS:

Das Dokument beinhaltet nur allgemeine Empfehlungen die hilfreich für Sie sein können, wenn Sie Reparatur- oder Ersatzmaßnahmen durchführen. AUTODOC haftet nicht für Verluste, Verletzungen, Schäden am Eigentum, die während des Reparatur- oder Ersatzprozesses durch eine fehlerhafte Anwendung oder eine Fehlinterpretation der bereitgestellten Informationen auftreten.

AUTODOC haftet nicht für irgendwelche möglichen Fehler und Unsicherheiten dieser Anleitung. Die Informationen werden nur für informative Zwecke bereitgestellt und können Anweisungen von einem Spezialisten nicht ersetzen.

AUTODOC haftet nicht für die falsche oder gefährliche Verwendung von Geräten, Werkzeugen und Autoteilen. AUTODOC empfiehlt dringend, vorsichtig zu sein und die Sicherheitsregeln zu beachten, wenn Sie die Reparatur oder Ersatzmaßnahmen durchführen. Denken Sie daran: Die Verwendung von Autoteilen minderwertiger Qualität wird nicht garantieren, dass Sie das richtige Level an Verkehrssicherheit erreichen.

© Copyright 2023 – Alle Inhalte, insbesondere Texte, Fotografien und Grafiken sind urheberrechtlich geschützt. Alle Rechte, einschließlich der Vervielfältigung, Veröffentlichung, Bearbeitung und Übersetzung, bleiben vorbehalten, AUTODOC SE.