



Wie **Nissan Leaf ZE0**
Innenraumfilter
wechseln - Anleitung

VIDEO-TUTORIAL



ⓘ Wichtig!

Dieser Ablauf des Austauschs kann für folgende Fahrzeuge benutzt werden:
 NISSAN Leaf I (ZE0) Electric, NISSAN Cube (Z12) 1.5 dCi, NISSAN Cube (Z12) 1.6 16V, NISSAN Juke (F15) 1.6, NISSAN Juke (F15) 1.6 DIG-T 4x4, NISSAN Juke (F15) 1.6 DIG-T, NISSAN Juke (F15) 1.5 dCi, NISSAN Juke (F15) 1.6 DIG-T NISMO 4x4, NISSAN Juke (F15) 1.6 DIG-T NISMO, NISSAN Juke (F15) 1.2 DIG-T, NISSAN Juke (F15) 1.6 DIG-T NISMO RS, NISSAN Juke (F15) 1.6 DIG-T NISMO RS 4x4, NISSAN Cube (Z12) 1.5 16V, NISSAN Juke (F15) 1.6 LPG, NISSAN Leaf II (ZE1) Electric, (+ 3)

Die Schritte können je nach Fahrzeugdesign leicht variieren.

AUSTAUSCH: INNENRAUMFILTER – NISSAN LEAF ZE0.
WERKZEUGE, DIE SIE EVENTUELL BENÖTIGEN:



- Phillips-Schraubendreher

WERKZEUGE KAUFEN

Austausch: Innenraumfilter – Nissan Leaf ZE0. Tipp von AUTODOC:

- Ersetzen Sie den Innenraumfilter mindestens einmal alle sechs Monate, im Frühjahr und Herbst.
- Folgen Sie den Bedingungen, Empfehlungen und Anforderungen des zum Betrieb, die vom Hersteller zur Verfügung gestellt werden.
- Wenn die Luftströmung in der Kabine stark reduziert ist, ersetzen Sie den Filter vor einer geplanten Wartung.
- Alle Arbeiten sollten bei abgestelltem Motor ausgeführt werden.

AUSTAUSCH: INNENRAUMFILTER – NISSAN LEAF ZE0. GEHEN SIE WIE FOLGT VOR:

1

Schieben Sie den Beifahrersitz komplett nach hinten.



2

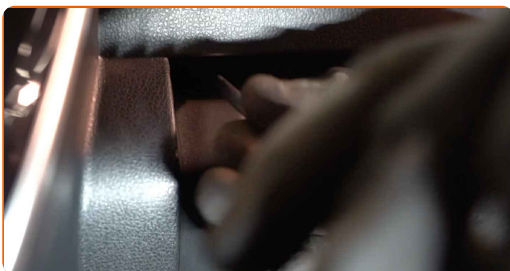
Entfernen Sie die Schutzabdeckung unter dem Handschuhfach.



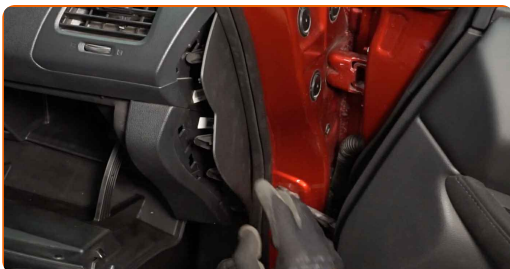
3 Öffnen Sie das Handschuhfach.



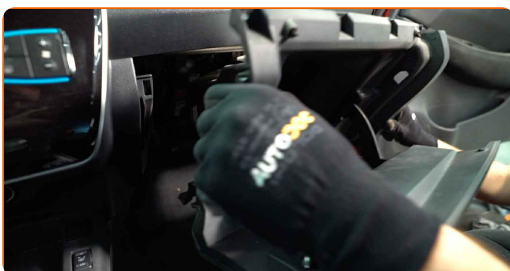
4 Lösen sie die Befestigungsschrauben des Handschuhfaches ab. Verwenden Sie einen Kreuzschlitzschraubendreher.



5 Heben Sie ihn an, lösen Sie ihn von den Verbindungselementen und entfernen Sie die Seitenverkleidung an der Beifahrerseite.



6 Entfernen Sie das Handschuhfach.



Austausch: Innenraumfilter – Nissan Leaf ZE0. AUTODOC-Experten empfehlen:

- Geben Sie gut darauf Acht, die Befestigungselemente des Handschuhfachs nicht zu beschädigen.

7

Entfernen Sie den Gehäusedeckel des Innenraumfilters.



8

Entfernen Sie den Innenraumfilter.

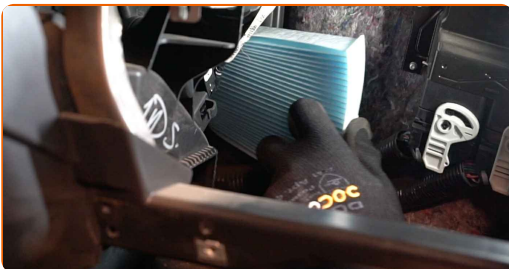


Austausch: Innenraumfilter – Nissan Leaf ZE0. Tipp von AUTODOC-Experten:

- Versuchen Sie nicht, den Filter zu reinigen und wiederverwenden - es kann die Qualität der Luftreinigung im Inneren des Autos beeinflussen.

9

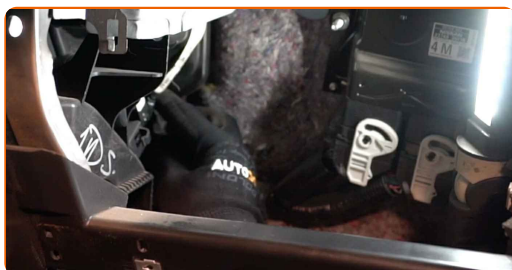
Installieren Sie den Kabinenfilter an seinem Montagesitz.



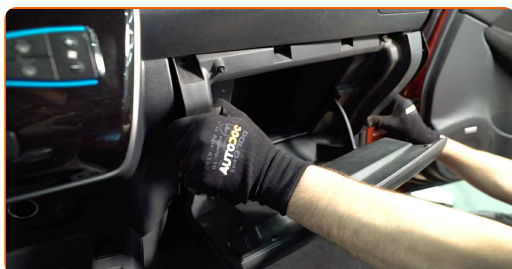
AUTODOC empfiehlt:

- Austausch: Innenraumfilter – Nissan Leaf ZE0. Achten Sie auf die richtige Positionierung des Filterelements. Vermeiden Sie eine Fehlausrichtung.
- Folgen Sie der Richtung des Luftstropfpeils auf dem Filter.
- Achtung! Verwenden Sie Qualitätsfilter – Nissan Leaf ZE0.

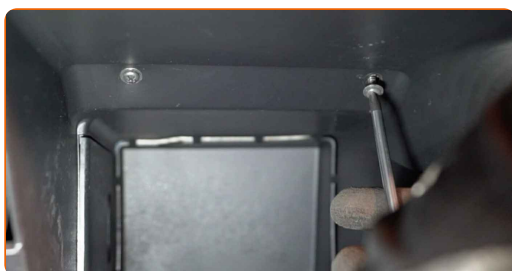
10 Installieren Sie den Gehäusedeckel des Innenraumfilters. Stellen Sie sicher, dass Sie dabei das Klicken hören, welches entsteht, wenn sich diese in der korrekten Position befindet.



11 Installieren Sie das Handschuhfach.



12 Schrauben Sie die Befestigungsschrauben des Handschuhfaches fest. Verwenden Sie einen Kreuzschlitzschraubendreher.



13

Bringen Sie die Seitenverkleidung an. Positionieren Sie das Teil, indem Sie die Führungen verwenden und verschließen Sie die Verbindungselemente.



AUTODOC empfiehlt:

- Austausch: Innenraumfilter – Nissan Leaf ZE0. Wenden Sie bei der Montage keine übermäßige Kraft an. Dies kann die Befestigungselemente beschädigen.

14

Schließen Sie das Handschuhfach.



15

Installieren und sichern Sie die Schutzabdeckung unter dem Handschuhfach.

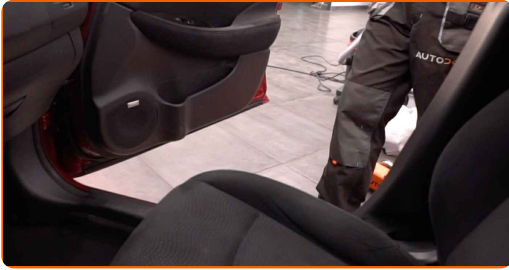


AUTODOC empfiehlt:

- Austausch: Innenraumfilter – Nissan Leaf ZE0. Wenden Sie bei der Montage keine übermäßige Kraft an. Dies kann die Befestigungselemente beschädigen.

16

Bringen Sie den Beifahrersitz in die ursprüngliche Position zurück.



17

Schalten Sie die Zündung ein.

18

Schalten Sie die Klimaanlage ein. Dies ist notwendig, um sicherzustellen, dass die Komponente ordnungsgemäß funktioniert.



19

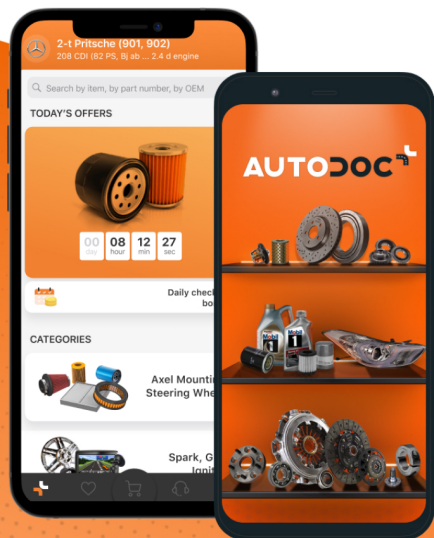
Schalten Sie die Zündung ab.

GUT GEMACHT! 👍

WEITERE TUTORIALS ANSEHEN

AUTODOC – TOP QUALITÄT UND PREISWERTE AUTOTEILE ONLINE

MOBILE AUTODOC APP: TOLLE ANGEBOTE UND BEQUEMES
EINKAUFEN

**AUTODOC**⁺GET IT ON
Google PlayDownload on the
App Store**Download**

EINE GROSSE AUSWAHL AN ERSATZTEILEN FÜR IHR AUTO

KAUFEN SIE ERSATZTEILE FÜR NISSAN-AUTOS

INNENRAUMFILTER: EINE GROSSE AUSWAHL

WÄHLEN SIE ERSATZTEILE FÜR NISSAN LEAF ZE0-AUTOS

INNENRAUMFILTER FÜR NISSAN LEAF ZE0-AUTOS: JETZT ZUGREIFEN

INNENRAUMFILTER FÜR NISSAN LEAF ZE0-AUTOS: DIE BESTEN SCHNÄPPCHEN UND ANGEBOTE

ⓘ HAFTUNGSAUSSCHLUSS:

Das Dokument beinhaltet nur allgemeine Empfehlungen die hilfreich für Sie sein können, wenn Sie Reparatur- oder Ersatzmaßnahmen durchführen. AUTODOC haftet nicht für Verluste, Verletzungen, Schäden am Eigentum, die während des Reparatur- oder Ersatzprozesses durch eine fehlerhafte Anwendung oder eine Fehlinterpretation der bereitgestellten Informationen auftreten.

AUTODOC haftet nicht für irgendwelche möglichen Fehler und Unsicherheiten dieser Anleitung. Die Informationen werden nur für informative Zwecke bereitgestellt und können Anweisungen von einem Spezialisten nicht ersetzen.

AUTODOC haftet nicht für die falsche oder gefährliche Verwendung von Geräten, Werkzeugen und Autoteilen. AUTODOC empfiehlt dringend, vorsichtig zu sein und die Sicherheitsregeln zu beachten, wenn Sie die Reparatur oder Ersatzmaßnahmen durchführen. Denken Sie daran: Die Verwendung von Autoteilen minderwertiger Qualität wird nicht garantieren, dass Sie das richtige Level an Verkehrssicherheit erreichen.

© Copyright 2021 – Alle Inhalte, insbesondere Texte, Fotografien und Grafiken sind urheberrechtlich geschützt. Alle Rechte, einschließlich der Vervielfältigung, Veröffentlichung, Bearbeitung und Übersetzung, bleiben vorbehalten, AUTODOC GmbH.