



Wie **Nissan Leaf ZE0**
Federbein vorne
wechseln - Anleitung

VIDEO-TUTORIAL

**ⓘ Wichtig!**

Dieser Ablauf des Austauschs kann für folgende Fahrzeuge benutzt werden:
NISSAN Leaf II (ZE1) Electric

Die Schritte können je nach Fahrzeugdesign leicht variieren.

**AUSTAUSCH: FEDERBEIN – NISSAN LEAF ZE0.
WERKZEUGE, DIE SIE BENÖTIGEN WERDEN:**



- Drahtbürste
- WD-40-Spray
- Bremsenreiniger
- Kupferpaste
- Ring-Gabelschlüssel Nr. 21
- Steckschlüssel-Einsatz Nr. 13
- Steckschlüssel-Einsatz Nr. 18
- Steckschlüssel-Einsatz Nr. 21
- Sechskant-bit nr. H6.
- Impact-Nuss für Felgen Nr. 21
- Ratschenschlüssel
- Drehmomentschlüssel
- Windeisen
- Brechstange
- Gummihammer
- Hydraulischer Federbeinspanner
- Hydraulischer Getriebeheber
- Kotflügelschoner
- Unterlegkeil

WERKZEUGE KAUFEN

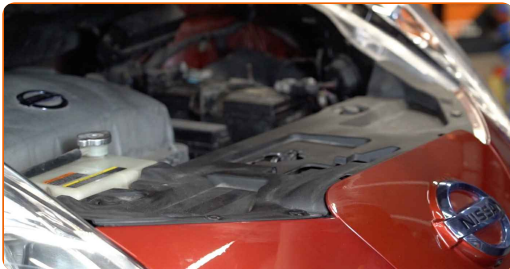
Austausch: Federbein – Nissan Leaf ZE0. Tipp von AUTODOC:

- Beide Federbeine der vorderen Aufhängung sollten zur gleichen Zeit erneuert werden.
- Der Austauschvorgang ist für die linken und rechten Federbeine der Vorderradaufhängung identisch.
- Alle Arbeiten sollten bei abgestelltem Motor ausgeführt werden.

AUSTAUSCH: FEDERBEIN – NISSAN LEAF ZE0. FÜHREN SIE DIE FOLGENDEN SCHRITTE DURCH:

1

Öffnen Sie die Motorhaube.



2

Verwenden Sie eine Kotflügel-Schutzabdeckung, um Schäden an der Lackierung und den Kunststoffteilen des Autos zu verhindern.



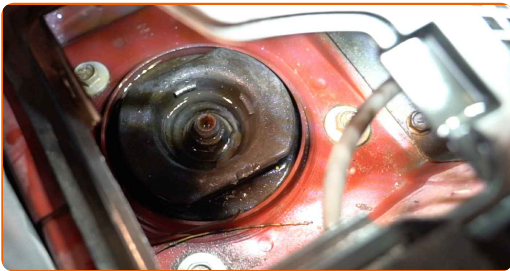
3

Heben Sie die Windabweiserabdeckung an und entfernen Sie dieses.



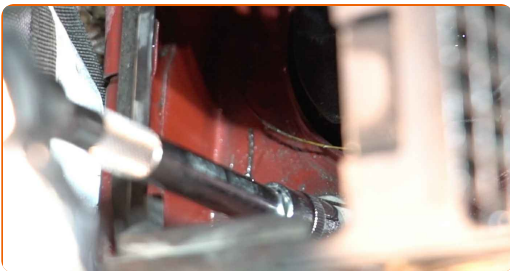
4

Reinigen Sie die Befestigungselemente der oberen Federbeinhalterung. Benutzen Sie WD-40-Spray.



5

Lösen Sie die obere Befestigung des Domlagers. Verwenden Sie Stecknuss Nr. 13. Verwenden Sie einen Ratschenschlüssel.



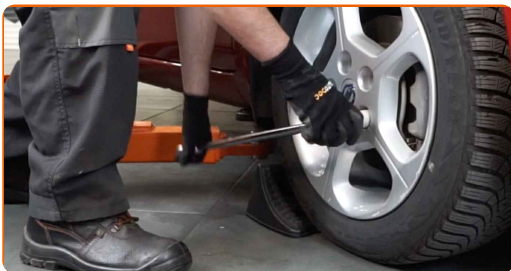
6

Sichern Sie die Räder mit Hilfe von Unterlegkeilen.



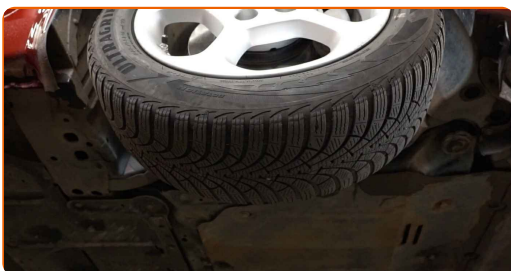
7

Lösen Sie die Radhalterungsschrauben. Verwenden Sie eine Schlagnuss für Felgen # 21.



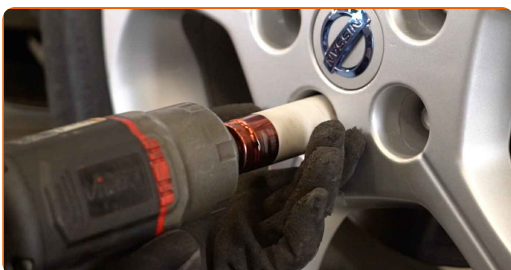
8

Heben Sie die Vorderseite des Autos und sichern auf Stützen.



9

Schrauben Sie die Radbolzen heraus.

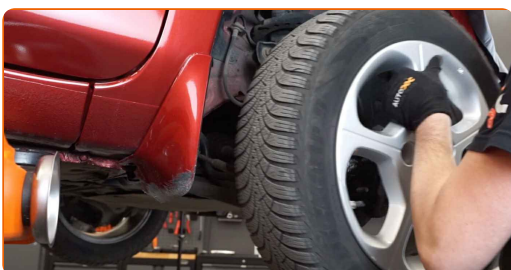


AUTODOC empfiehlt:

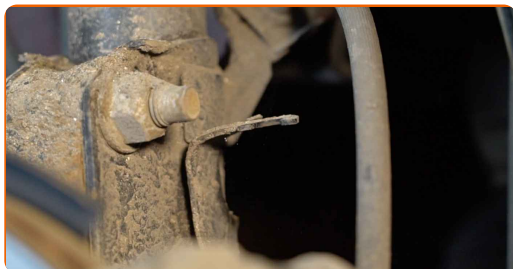
- Wichtiger Hinweis! Halten Sie das Rad fest, während Sie die Befestigungsschrauben herausschrauben. Nissan Leaf ZE0

10

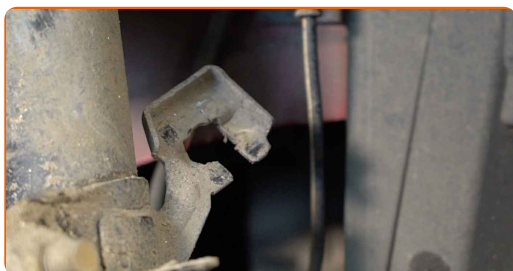
Nehmen Sie das Rad ab.



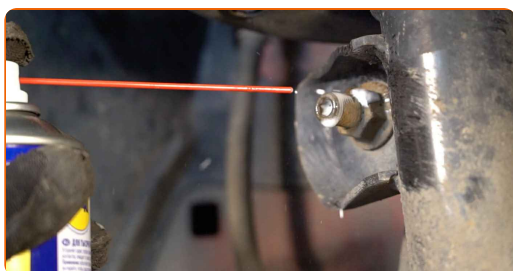
11 Behandeln Sie die Halteklammer des Bremsschlauchs.



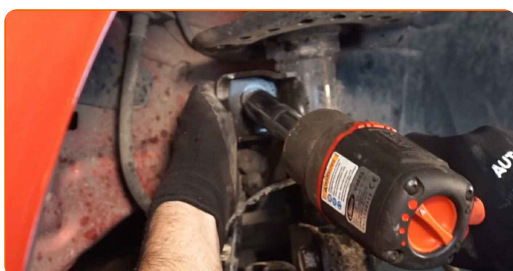
12 Lösen Sie die Verdrahtung und den Bremsschlauch aus der Halterung am Federbein. Benutzen Sie ein Brecheisen.



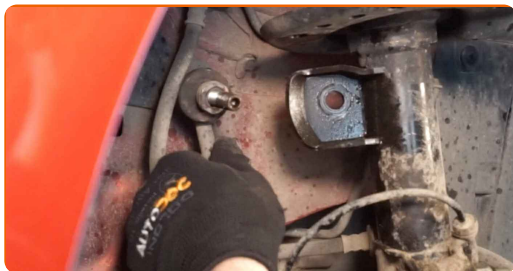
13 Reinigen Sie die Befestigungselemente, welche den Stabilenker mit dem Federbein verbinden, sowie die, welche das Federbein mit dem Achsschenkel verbinden. Benutzen Sie eine Drahtbürste. Benutzen Sie WD-40-Spray.



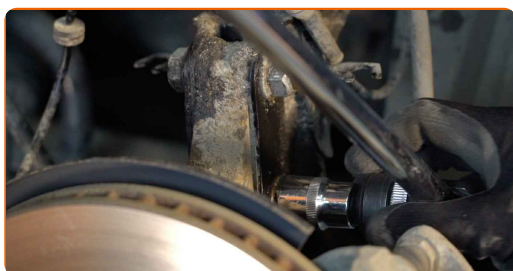
14 Schrauben Sie die Mutter ab und entfernen Sie die Stabilisatorstange aus dem Federbein. Verwenden Sie Stecknuss Nr. 18.



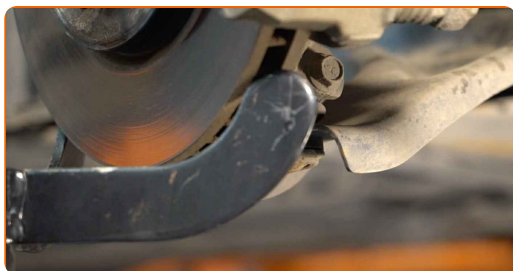
15 Entfernen Sie die Stabilisatorstange.



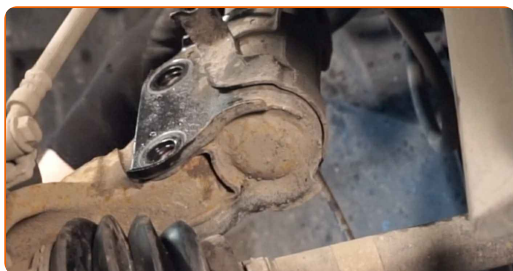
16 Schrauben Sie das untere Befestigungselement ab, das das Federbein mit dem Achsschenkel verbindet. Verwenden Sie Ring-Gabelschlüssel Nr. 21. Verwenden Sie Stecknuss Nr. 21. Verwenden Sie ein Windeisen.



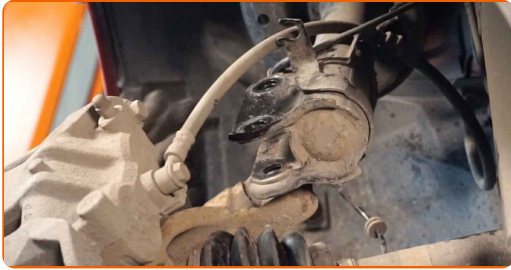
17 Stützen Sie die Achsschenkel auf. Benutzen Sie einen hydraulischen Getriebeheber.



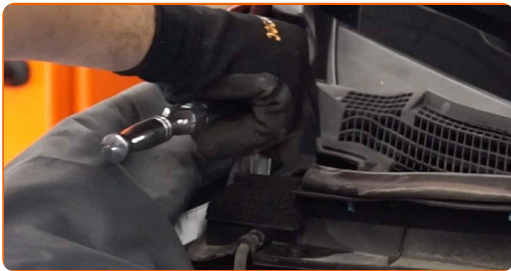
18 Entfernen Sie die Befestigungsschrauben.



19 Ziehen Sie den Achsschenkel vom Dämpferbein ab.



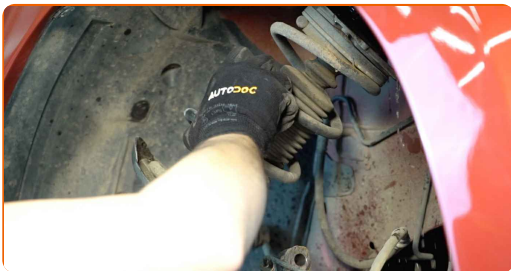
20 Lösen Sie die obere Befestigung des Domlagers. Verwenden Sie Stecknuss Nr. 13.



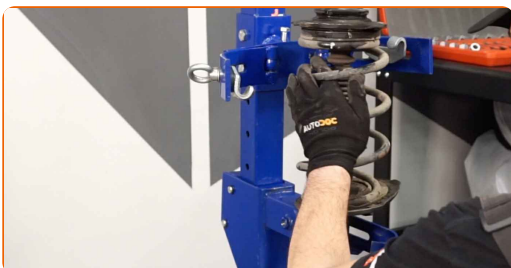
Austausch: Federbein – Nissan Leaf ZE0. Tipp:

- Halten Sie, um Verletzungen zu vermeiden, das Federbein fest während Sie die Befestigungsschrauben lösen.

21 Entfernen Sie das Federbein.



22 Stellen Sie das Dämpferbein auf das Federspannwerkzeug.

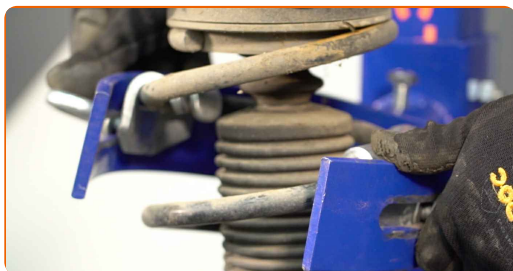


Austausch: Federbein – Nissan Leaf ZE0. AUTODOC-Experten empfehlen:

- Beachten Sie bei der Verwendung eines Federspanners, dass dieser einen sicheren Halt hat und die Federwindungen gegriffen werden, die auf den gegenüberliegenden Seiten der Feder zusammengedrückt werden.
- Stellen Sie sicher, dass die Feder in der richtigen Position in Ihrer Halterung ist.
- Stellen Sie sicher, dass die Federwindungen die Verriegelungsgriffe halten.

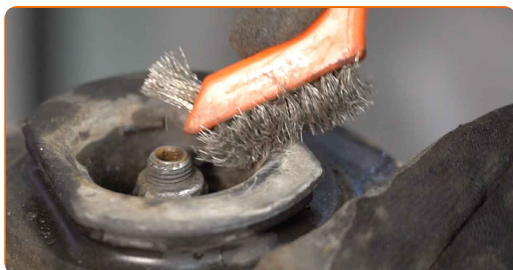
23

Komprimieren Sie die Federn.



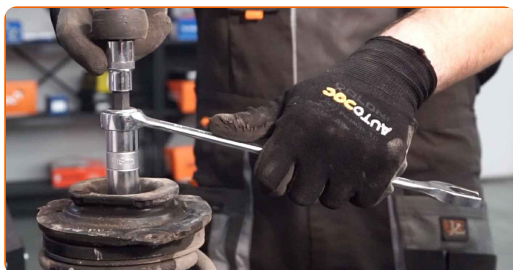
24

Behandeln Sie die Federbeinstange. Benutzen Sie eine Drahtbürste. Benutzen Sie WD-40-Spray.



25

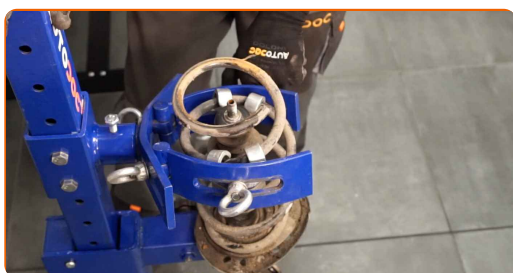
Entfernen Sie die Stangenmutter des Federkolben. Verwenden Sie Inbusschlüssel Nr. H6. Verwenden Sie Stecknuss Nr. 18. Verwenden Sie einen Ratschenschlüssel.



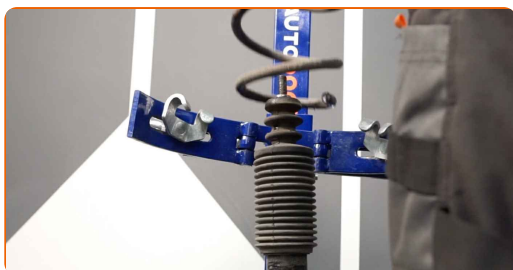
26 Entfernen Sie das obere Domlager.



27 Geben Sie die Spiralfeder frei.



28 Entfernen Sie die Feder.



29 Die Staubkappe des Stoßdämpfers und den Anschlagpuffer entfernen.



AUTODOC empfiehlt:

- Austausch: Federbein – Nissan Leaf ZE0. Überprüfen Sie sorgfältig die Halterung, den Faltenbalg und den Anschlagpuffer des Stoßdämpfers. Bei Bedarf tauschen Sie sie aus.

30

Entnehmen Sie den alten Stoßdämpfer aus dem hydraulischen Spiralfederspanner.



Austausch: Federbein – Nissan Leaf ZE0. Tipp von AUTODOC:

- Bevor Sie einen neuen Stoßdämpfer anbringen, sollten Sie ihn 3 - 5 mal manuell pumpen.

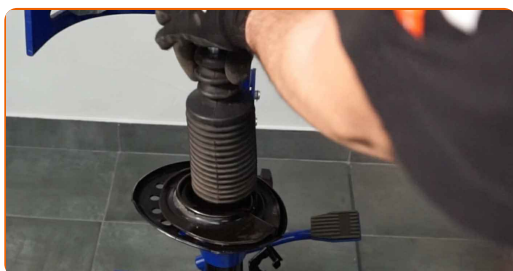
31

Setzen Sie einen neuen Stoßdämpfer in den hydraulischen Federspanner ein.



32

Installieren Sie die Staubschutzmanschette und den Anschlagpuffer auf dem neuen Stoßdämpfer.



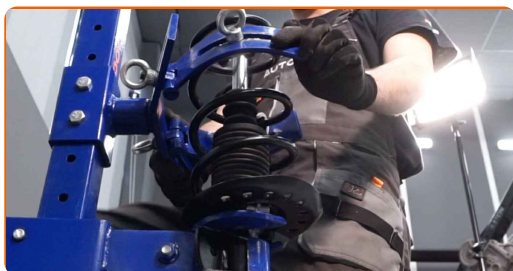
33

Installieren Sie die Feder am Stoßdämpfer.



34

Komprimieren Sie die Federn.



35

Bauen Sie das obere Domlager und das Wälzlager ein.



36

Ziehen Sie die Federbeinkolbenstangenmutter an. Verwenden Sie Stecknuss Nr. 18. Verwenden Sie Inbusschlüssel Nr. H6. Verwenden Sie einen Drehmomentschlüssel. Ziehen Sie ihn mit 68 Nm Drehmoment fest.

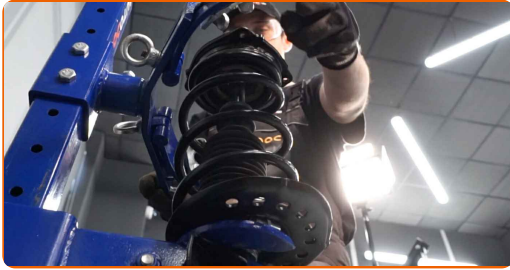


Austausch: Federbein – Nissan Leaf ZE0. Fachleute empfehlen:

- Stellen Sie sicher, dass die Feder richtig positioniert ist. Vermeiden Sie eine falsche Ausrichtung.

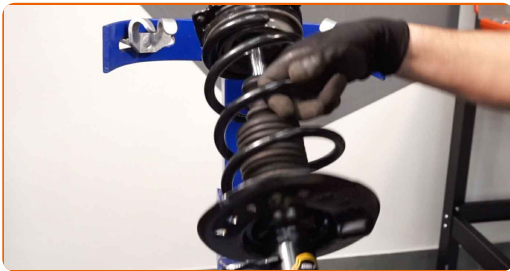
37

Dekomprimieren Sie die Feder.



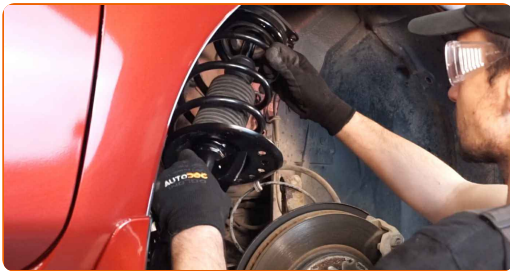
38

Entfernen Sie das zusammengebaute Federbein.



39

Installieren Sie das Federbein am Radlauf.



40

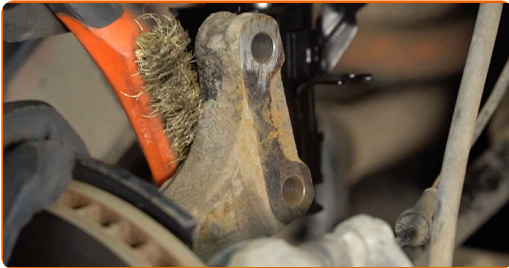
Schrauben Sie die obere Befestigung des Domlagers an. Schrauben Sie diese nicht fest.



AUTODOC empfiehlt:

- Nissan Leaf ZE0 – Um Verletzungen zu vermeiden, halten Sie beim Einschrauben der Befestigungsschrauben das Federbein fest.

- 41** Behandeln Sie den Federbeinbefestigungssitz am Achsschenkel. Benutzen Sie eine Drahtbürste. Benutzen Sie WD-40-Spray.



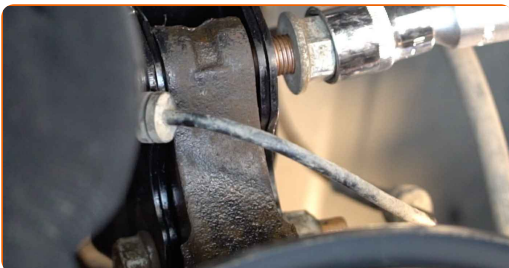
- 42** Befestigen Sie das Dämpferbein auf dem Achsschenkel.



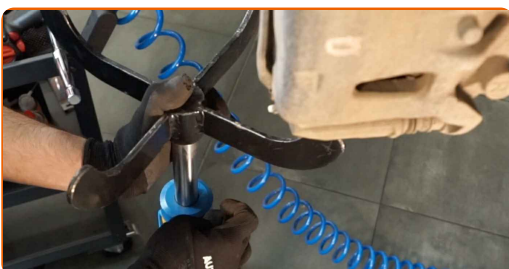
- 43** Bringen Sie die Befestigungsschrauben an.



- 44** Schrauben Sie das Befestigungselement ein, das das Federbein mit dem Achsschenkel verbindet. Verwenden Sie Stecknuss Nr. 21. Verwenden Sie Ring-Gabelschlüssel Nr. 21.



- 45** Entfernen Sie den Träger unter dem Achsschenkel.



AUTODOC empfiehlt:

- Austausch: Federbein – Nissan Leaf ZE0. Senken Sie den Getriebeheber langsam und ruckfrei ab, um eine Beschädigung der Komponenten und Vorrichtungen zu vermeiden.

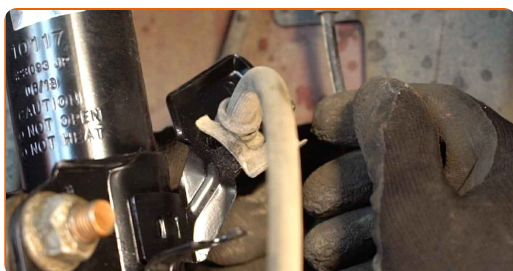
46

Montieren Sie den Querlenker. Verwenden Sie Stecknuss Nr. 18.



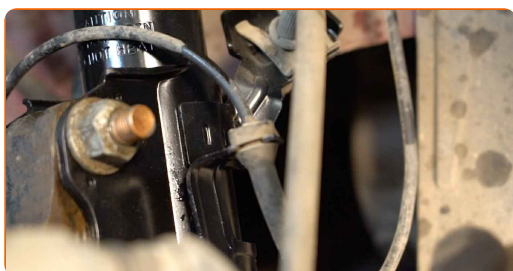
47

Befestigen Sie den Bremsschlauch an der Strebe. Schließen Sie das Befestigungselement des ABS-Sensorkabels an die Stoßdämpferstrebe an.



48

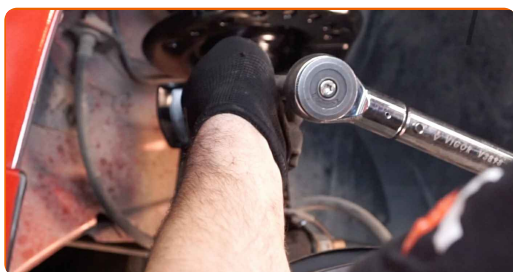
Bringen Sie die Halteklammer des Bremsschlauchs an. Verwenden Sie einen Gummi-Hammer.



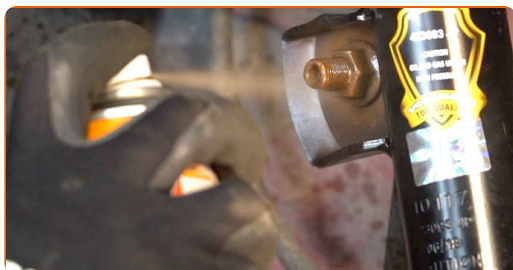
- 49** Ziehen Sie die unteren Befestigungen an, die das Federbein mit dem Achsschenkel verbinden. Verwenden Sie Ring-Gabelschlüssel Nr. 21. Verwenden Sie Stecknuss Nr. 21. Verwenden Sie einen Drehmomentschlüssel. Ziehen Sie ihn mit 165 Nm Drehmoment fest.



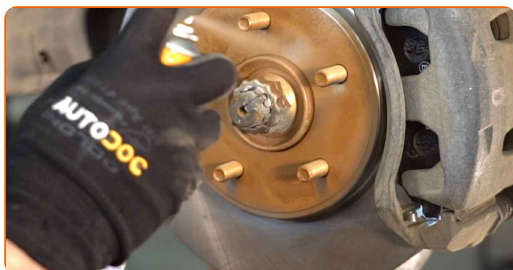
- 50** Ziehen Sie das Befestigungselement an, das die Druckstange mit dem Federbein verbindet. Verwenden Sie Stecknuss Nr. 18. Verwenden Sie einen Drehmomentschlüssel. Ziehen Sie ihn mit 65 Nm Drehmoment fest.



- 51** Behandeln Sie die Federbein-Befestigungen. Benutzen Sie ein Kupferschmiermittel.

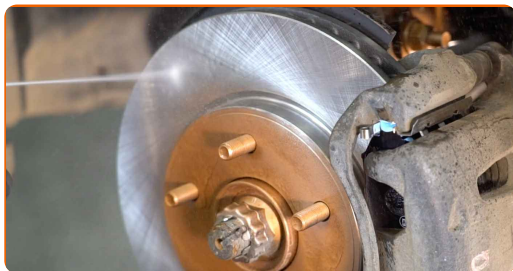


- 52** Behandeln Sie die Oberfläche, an der die Bremsscheibe die Felge berührt. Benutzen Sie ein Kupferschmiermittel.



53

Die Bremsscheibenoberfläche reinigen. Benutzen Sie einen Bremsenreiniger.



Austausch: Federbein – Nissan Leaf ZE0. Tipp von AUTODOC-Experten:

- Warten Sie einige Minuten nachdem Sie das Spray aufgebracht haben.

54

Bringen Sie das Rad an.



AUTODOC empfiehlt:

- Wichtiger Hinweis! Halten Sie das Rad, während Sie die Befestigungsschrauben einschrauben. Nissan Leaf ZE0

55

Schrauben Sie die Radbolzen fest. Verwenden Sie eine Schlagnuss für Felgen # 21.



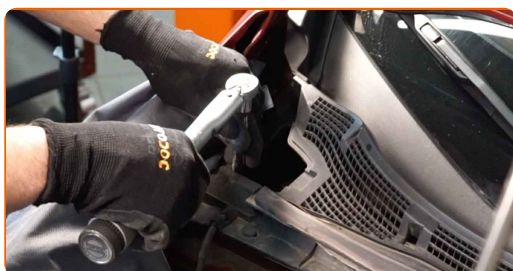
56

Senken Sie das Auto ab.



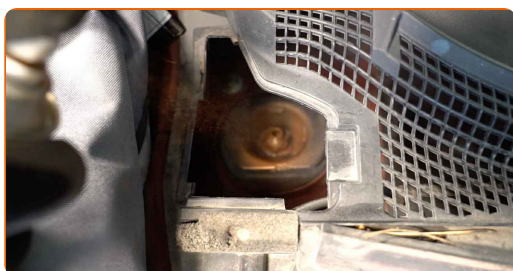
57

Ziehen Sie die obere Befestigung des Domlagers fest. Verwenden Sie Stecknuss Nr. 13. Verwenden Sie einen Drehmomentschlüssel. Ziehen Sie ihn mit 16 Nm Drehmoment fest.



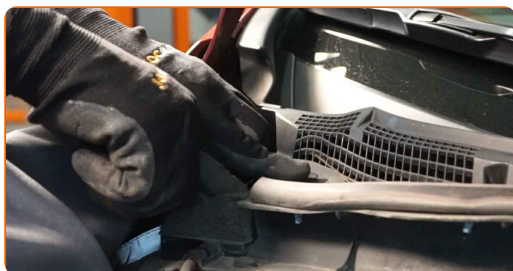
58

Behandeln Sie die Federbein-Befestigungen. Benutzen Sie ein Kupferschmiermittel.



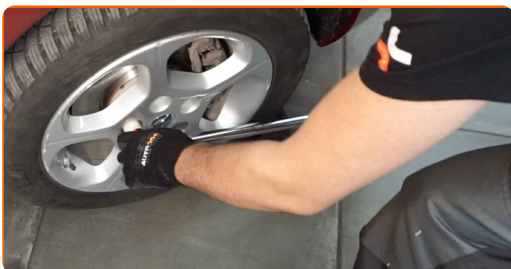
59

Bauen Sie das Windabweiserabdeckung ein und sichern Sie diese.



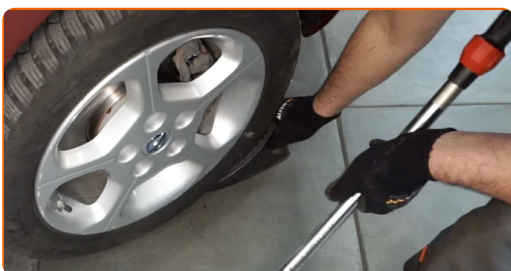
60

Ziehen Sie die Radschrauben unter Verwendung eines Kreuzmusters an. Verwenden Sie einen Drehmomentschlüssel. Ziehen Sie ihn mit 108 Nm Drehmoment fest.



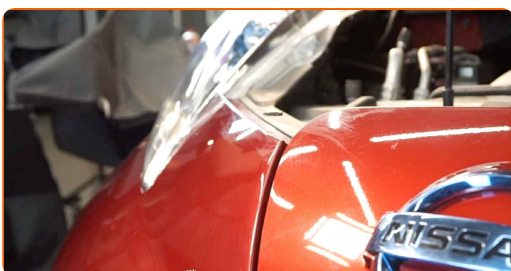
61

Entfernen Sie den Wagenheber sowie die Unterlegkeile.



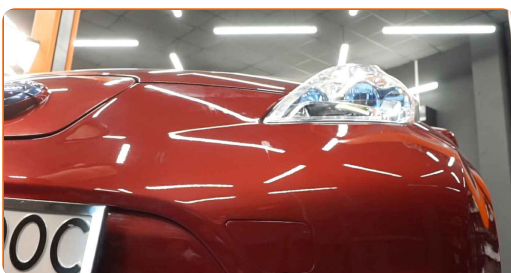
62

Entfernen Sie die Kotflügel-Abdeckung.



63

Schließen Sie die Haube.



GUT GEMACHT! 

WEITERE TUTORIALS ANSEHEN

AUTODOC – TOP QUALITÄT UND PREISWERTE AUTOTEILE ONLINE

MOBILE AUTODOC APP: TOLLE ANGEBOTE UND BEQUEMES
EINKAUFEN



+ AUTODOC

GET IT ON
Google Play

Download on the
App Store

Download

EINE GROSSE AUSWAHL AN ERSATZTEILEN FÜR IHR AUTO

KAUFEN SIE ERSATZTEILE FÜR NISSAN-AUTOS

STOSSDÄMPFER: EINE GROSSE AUSWAHL

WÄHLEN SIE ERSATZTEILE FÜR NISSAN LEAF ZE0-AUTOS

STOSSDÄMPFER FÜR NISSAN-AUTOS: JETZT ZUGREIFEN

**STOSSDÄMPFER FÜR NISSAN LEAF ZE0-AUTOS: DIE
BESTEN SCHNÄPPCHEN UND ANGEBOTE**

ⓘ HAFTUNGSAUSSCHLUSS:

Das Dokument beinhaltet nur allgemeine Empfehlungen die hilfreich für Sie sein können, wenn Sie Reparatur- oder Ersatzmaßnahmen durchführen. AUTODOC haftet nicht für Verluste, Verletzungen, Schäden am Eigentum, die während des Reparatur- oder Ersatzprozesses durch eine fehlerhafte Anwendung oder eine Fehlinterpretation der bereitgestellten Informationen auftreten.

AUTODOC haftet nicht für irgendwelche möglichen Fehler und Unsicherheiten dieser Anleitung. Die Informationen werden nur für informative Zwecke bereitgestellt und können Anweisungen von einem Spezialisten nicht ersetzen.

AUTODOC haftet nicht für die falsche oder gefährliche Verwendung von Geräten, Werkzeugen und Autoteilen. AUTODOC empfiehlt dringend, vorsichtig zu sein und die Sicherheitsregeln zu beachten, wenn Sie die Reparatur oder Ersatzmaßnahmen durchführen. Denken Sie daran: Die Verwendung von Autoteilen minderwertiger Qualität wird nicht garantieren, dass Sie das richtige Level an Verkehrssicherheit erreichen.

© Copyright 2022 – Alle Inhalte, insbesondere Texte, Fotografien und Grafiken sind urheberrechtlich geschützt. Alle Rechte, einschließlich der Vervielfältigung, Veröffentlichung, Bearbeitung und Übersetzung, bleiben vorbehalten, AUTODOC GmbH.