



Wie **Seat Leon 1P1**  
Brems Scheiben vorne  
wechseln - Anleitung

## VIDEO-TUTORIAL

**i Wichtig!**

Dieser Ablauf des Austauschs kann für folgende Fahrzeuge benutzt werden:  
SEAT Leon Schrägheck (1P1) 1.6 TDI, SEAT Altea (5P1) 1.6, SEAT Altea (5P1) 2.0 FSI,  
SEAT Altea (5P1) 1.9 TDI, SEAT Altea (5P1) 2.0 TDI 16V, SEAT Toledo III (5P2) 1.6,  
SEAT Toledo III (5P2) 2.0 FSI, SEAT Toledo III (5P2) 1.9 TDI, SEAT Toledo III (5P2) 2.0  
TDI 16V, SEAT Altea (5P1) 2.0 TDI, SEAT Leon Schrägheck (1P1) 1.6, SEAT Leon  
Schrägheck (1P1) 2.0 FSI, SEAT Leon Schrägheck (1P1) 2.0 TFSI, SEAT Leon  
Schrägheck (1P1) 1.9 TDI, SEAT Leon Schrägheck (1P1) 2.0 TDI 16V, (+ 38)

Die Schritte können je nach Fahrzeugdesign leicht variieren.

**AUSTAUSCH: BREMSSCHEIBEN – SEAT LEON 1P1.  
WERKZEUGE, DIE SIE EVENTUELL BENÖTIGEN:**



- Drahtbürste
- Nylon-Reinigungsbürste
- WD-40-Spray
- Bremsenreiniger
- Anti-Quietsch-Paste
- Keramikfett
- Drehmomentschlüssel
- Steckschlüssel-Einsatz Nr. 21
- Sechskant-Bit Nr. H7
- Torx-Bit T30
- Impact-Nuss für Felgen Nr. 17
- Ratschenschlüssel
- Bremskolbenrücksteller
- Brechstange
- Unterlegkeil

**WERKZEUGE KAUFEN**

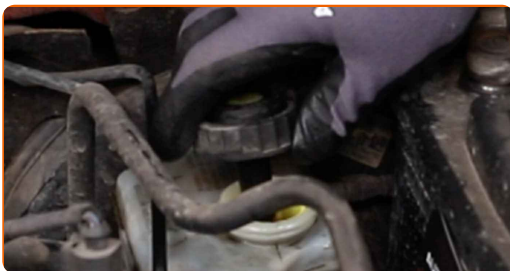
**AUTODOC empfiehlt:**

- Ersetzen Sie die Bremsscheiben am Auto Seat Leon 1P1 im Komplett-Set für jede Achse. Unabhängig vom Zustand von Komponenten. Dadurch wird sogar das Bremsen sichergestellt.
- Der Austauschvorgang ist für beide Bremsscheiben an der gleichen Achse identisch.
- Wenn die Bremsscheiben gewechselt werden, müssen Sie stets die Bremsbeläge ersetzen.
- Bitte beachten Sie: alle Arbeiten am Auto – Seat Leon 1P1 – sollten bei ausgeschaltetem Motor durchgeführt werden.

**FÜHREN SIE DEN WECHSEL IN DER FOLGENDEN REIHENFOLGE DURCH:**

1

Öffnen Sie die Motorhaube. Schrauben Sie die Kappe des Bremsflüssigkeitsausgleichsbehälters ab.

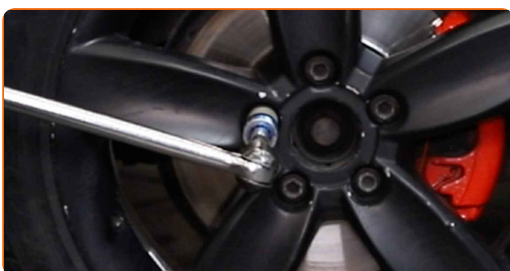


2

Sichern Sie die Räder mit Hilfe von Unterlegkeilen.

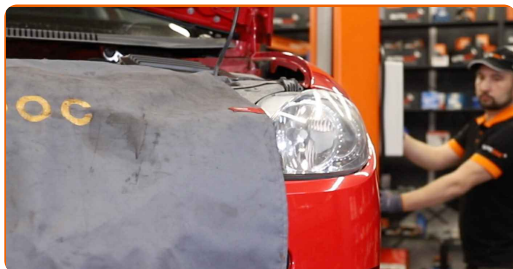
3

Lösen Sie die Radhalterungsschrauben. Verwenden Sie eine Schlagnuss für Felgen # 17.



4

Heben Sie das Auto an.



**Austausch: Bremsscheiben – Seat Leon 1P1. Tipp von AUTODOC:**

- Wenn Sie einen Wagenheber verwenden, achten Sie darauf, dass er auf einer geraden Fläche ohne Unebenheiten steht.
- Stützen Sie das Fahrzeug zusätzlich mit Unterstellböcken ab.

5

Schrauben Sie die Radbolzen heraus.



**AUTODOC empfiehlt:**

- Achtung! Um Verletzungen zu vermeiden, halten Sie das Rad fest, während Sie die Befestigungsschrauben herausschrauben. Seat Leon 1P1

**6** Nehmen Sie das Rad ab.



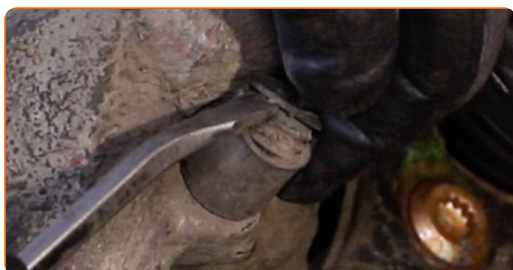
**7** Lösen Sie die Bremssattel-Haltefeder. Benutzen Sie ein Brecheisen.



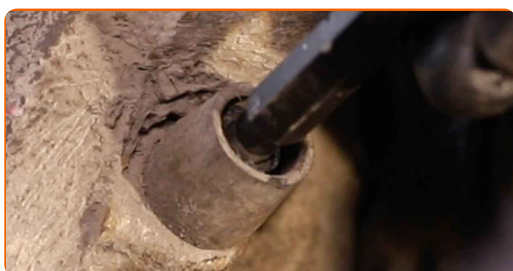
**8** Verteilen Sie die Bremsbeläge. Benutzen Sie ein Brecheisen.



**9** Entfernen Sie die Staubschutzkappen der Bremssattel-Führungsstifte. Benutzen Sie ein Brecheisen.



**10** Schrauben Sie die Befestigungen des Bremssattels ab. Verwenden Sie Inbusschlüssel Nr. H7. Verwenden Sie einen Ratschenschlüssel.



11

Entfernen Sie den Bremssattel.



**Austausch: Bremsscheiben – Seat Leon 1P1. AUTODOC empfiehlt:**

- Binden Sie die Zange an die Aufhängung oder an den Körper mit einem Draht, ohne den Bremsschlauch zu trennen, um eine Entspannung des Bremssystems zu verhindern.
- Stellen Sie sicher, dass der Bremssattel nicht am Bremsschlauch hängt.
- Betätigen Sie nicht das Bremspedal, nachdem der Bremssattel entfernt wurde. Infolgedessen kann der Kolben aus dem Bremszylinder herausfallen und ein Bremsflüssigkeitsleck, sowie eine Druckentlastung können auftreten.

12

Entfernen Sie die Bremsbeläge.



13

Die Befestigungselemente der Bremssattelhalterung reinigen. Benutzen Sie eine Drahtbürste. Benutzen Sie WD-40-Spray.

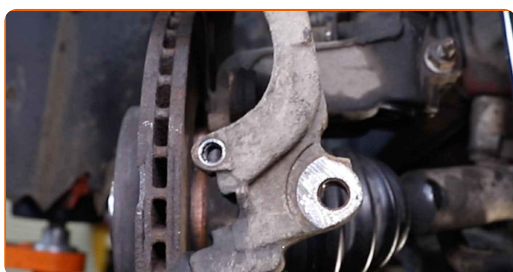


- 14** Schrauben Sie die Befestigungen des Bremssattelhalters ab. Verwenden Sie Stecknuss Nr. 21. Verwenden Sie einen Ratschenschlüssel.

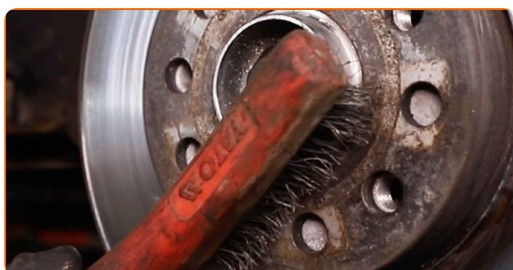


- 15** Entfernen Sie die Befestigungsschrauben.

- 16** Entfernen Sie die Sattelhalterung.



- 17** Reinigen Sie die Befestigungselemente der Bremsscheibe. Benutzen Sie eine Drahtbürste. Benutzen Sie WD-40-Spray.

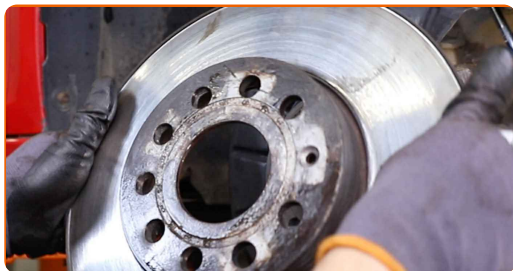


- 18** Lösen Sie die Befestigung der Bremsscheibe. Verwenden Sie den Torx T30. Verwenden Sie einen Ratschenschlüssel.

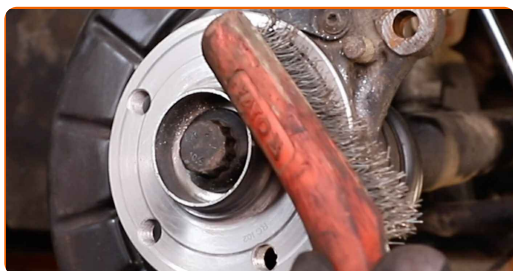




**19** Entfernen Sie die Bremsscheibe.



**20** Reinigen Sie die Nabe. Benutzen Sie eine Drahtbürste.



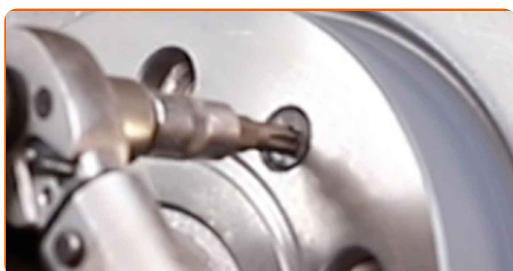
**21** Behandeln Sie die Kontaktfläche. Verwenden Sie Keramikfett.



**22** Bringen Sie die Bremsscheibe an.



**23** Ziehen Sie die Befestigung der Bremsscheibe fest. Verwenden Sie den Torx T30. Verwenden Sie einen Drehmomentschlüssel. Ziehen Sie ihn mit 4 Nm Drehmoment fest.



**24** Säubern Sie die Halterung des Bremssattels. Benutzen Sie eine Drahtbürste. Benutzen Sie einen Bremsenreiniger.



**AUTODOC empfiehlt:**

- Austausch: Bremssscheiben – Seat Leon 1P1. Lassen Sie einige Minuten nach dem Auftragen des Sprays verstreichen.

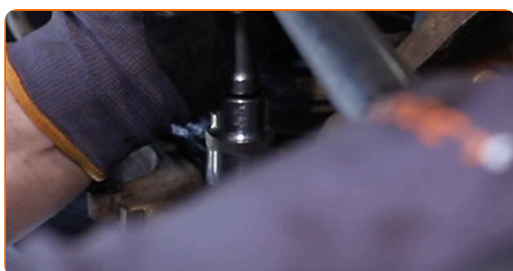
**25** Setzen Sie die Halterung des Bremssattels ein.



**26** Bringen Sie die Befestigungsschrauben an.

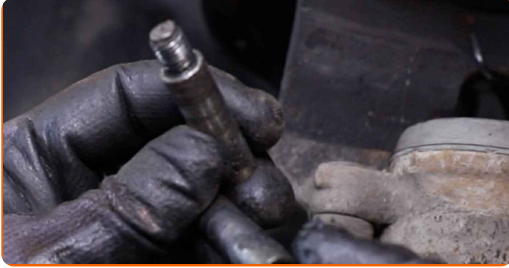


**27** Ziehen Sie die Befestigungen des Bremssattelhalters fest. Verwenden Sie Stecknuss Nr. 21. Verwenden Sie einen Drehmomentschlüssel. Ziehen Sie ihn mit 190 Nm Drehmoment fest.



28

Entfernen Sie die Bremssattelführungsbolzen.



29

Reinigen Sie die Bremssattel-Führungsstifte. Benutzen Sie einen Bremsenreiniger.

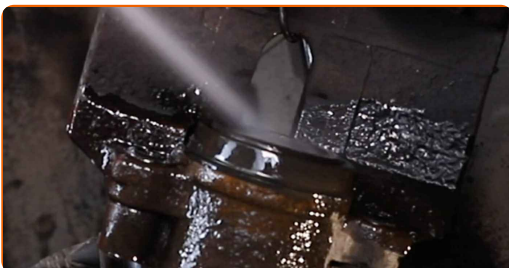


**AUTODOC empfiehlt:**

- Warten Sie einige Minuten nachdem Sie das Spray aufgebracht haben.

30

Behandeln Sie den Bremssattel-Kolben. Verwenden Sie eine Nylon-Reinigungsbürste. Benutzen Sie einen Bremsenreiniger.

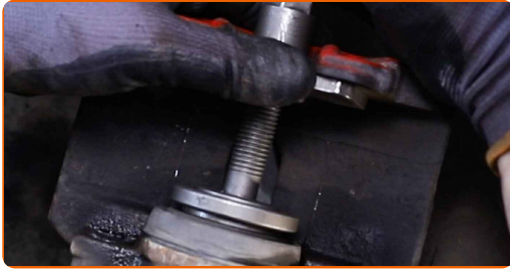


**AUTODOC empfiehlt:**

- Warten Sie einige Minuten nachdem Sie das Spray aufgebracht haben.

31

Drücken Sie den Bremssattelkolben rein. Verwenden Sie den Bremskolbenrücksteller.



32

Montieren Sie die Bremssattelführungsbolzen.



33

Behandeln Sie die Bremsbeläge in dem Bereich, wo ihre Oberfläche mit dem Bremssattelhalter in Berührung tritt. Benutzen Sie eine Anti-Quietsch-Paste.



**Austausch: Bremscheiben – Seat Leon 1P1. Fachleute empfehlen:**

- Stellen Sie sicher, dass die Plattenoberfläche vor der Installation der Beläge sauber ist.

34

Bringen Sie die Bremsbeläge an.



35

Installieren Sie den Bremssattel und fixieren Sie diesen. Verwenden Sie Inbusschlüssel Nr. H7. Verwenden Sie einen Ratschenschlüssel.



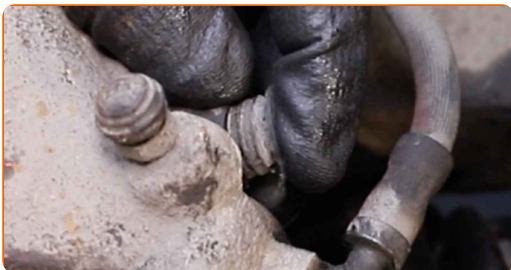
36

Ziehen Sie die Bremssattelbefestigungen fest. Verwenden Sie Inbusschlüssel Nr. H7. Verwenden Sie einen Drehmomentschlüssel. Ziehen Sie ihn mit 30 Nm Drehmoment fest.



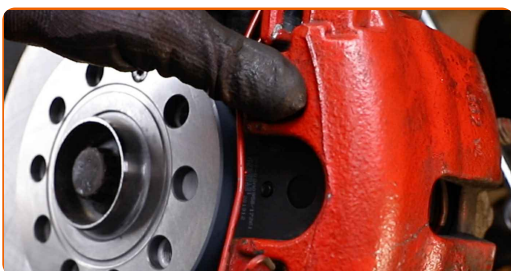
37

Installieren Sie die Staubschutzkappen der Bremssattel-Führungsstifte.



38

Bauen Sie die Bremssattel-Haltefeder ein.





39

Behandeln Sie die Oberfläche, an der die Bremsscheibe die Felge berührt. Verwenden Sie Keramikfett.



40

Die Bremsscheibenoberfläche reinigen. Benutzen Sie einen Bremsenreiniger.



**AUTODOC empfiehlt:**

- Warten Sie einige Minuten nachdem Sie das Spray aufgebracht haben.

41

Bringen Sie das Rad an.

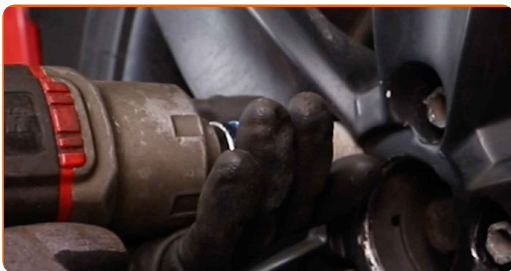


**AUTODOC empfiehlt:**

- Wichtiger Hinweis! Halten Sie das Rad, während Sie die Befestigungsschrauben einschrauben. Seat Leon 1P1

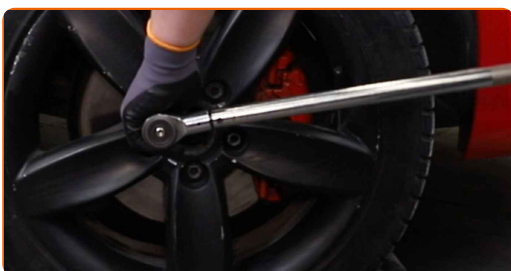
42

Schrauben Sie die Radbolzen fest. Verwenden Sie eine Schlagnuss für Felgen # 17.



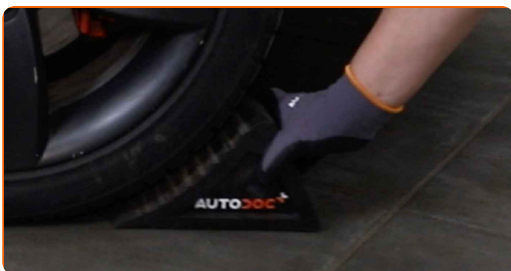
43

Senken Sie das Auto und ziehen Sie die Radschrauben über Kreuz an. Verwenden Sie eine Schlagnuss für Felgen # 17. Verwenden Sie einen Drehmomentschlüssel. Ziehen Sie ihn mit 120 Nm Drehmoment fest.



44

Entfernen Sie den Wagenheber sowie die Unterlegkeile.



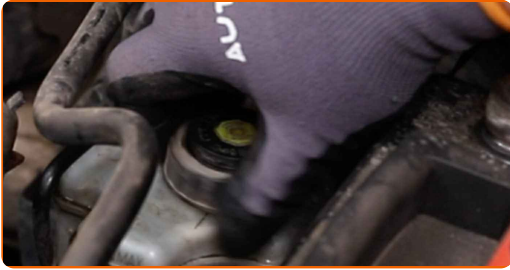
### Austausch: Bremsscheiben – Seat Leon 1P1. AUTODOC empfiehlt:

- Ohne das Starten des Motors drücken Sie das Bremspedal mehrmals, bis Sie signifikanten Widerstand spüren.
- Prüfen Sie den Bremsflüssigkeitsstand im Ausgleichsbehälter und füllen Sie ggf. nach.



**45**

Schrauben Sie die Kappe des Ausgleichsbehälters für die Bremsflüssigkeit fest. Schließen Sie die Haube.



**GUT GEMACHT!** 

**WEITERE TUTORIALS ANSEHEN**

# AUTODOC – TOP QUALITÄT UND PREISWERTE AUTOTEILE ONLINE

MOBILE AUTODOC APP: TOLLE ANGEBOTE UND BEQUEMES  
EINKAUFEN



**+ AUTODOC**

GET IT ON  
**Google Play**

Download on the  
**App Store**

**Download**

**EINE GROSSE AUSWAHL AN ERSATZTEILEN FÜR IHR AUTO**

**KAUFEN SIE ERSATZTEILE FÜR SEAT-AUTOS**

**BREMSSCHEIBEN: EINE GROSSE AUSWAHL**

**WÄHLEN SIE ERSATZTEILE FÜR SEAT LEON 1P1-AUTOS**

**BREMSSCHEIBEN FÜR SEAT-AUTOS: JETZT ZUGREIFEN**

**BREMSSCHEIBEN FÜR SEAT LEON 1P1-AUTOS: DIE BESTEN  
SCHNÄPPCHEN UND ANGEBOTE**

## **ⓘ HAFTUNGSAUSSCHLUSS:**

Das Dokument beinhaltet nur allgemeine Empfehlungen die hilfreich für Sie sein können, wenn Sie Reparatur- oder Ersatzmaßnahmen durchführen. AUTODOC haftet nicht für Verluste, Verletzungen, Schäden am Eigentum, die während des Reparatur- oder Ersatzprozesses durch eine fehlerhafte Anwendung oder eine Fehlinterpretation der bereitgestellten Informationen auftreten.

AUTODOC haftet nicht für irgendwelche möglichen Fehler und Unsicherheiten dieser Anleitung. Die Informationen werden nur für informative Zwecke bereitgestellt und können Anweisungen von einem Spezialisten nicht ersetzen.

AUTODOC haftet nicht für die falsche oder gefährliche Verwendung von Geräten, Werkzeugen und Autoteilen. AUTODOC empfiehlt dringend, vorsichtig zu sein und die Sicherheitsregeln zu beachten, wenn Sie die Reparatur oder Ersatzmaßnahmen durchführen. Denken Sie daran: Die Verwendung von Autoteilen minderwertiger Qualität wird nicht garantieren, dass Sie das richtige Level an Verkehrssicherheit erreichen.

© Copyright 2023 – Alle Inhalte, insbesondere Texte, Fotografien und Grafiken sind urheberrechtlich geschützt. Alle Rechte, einschließlich der Vervielfältigung, Veröffentlichung, Bearbeitung und Übersetzung, bleiben vorbehalten, AUTODOC SE.