



Wie **Renault Master 2**
Kasten Dritte
Bremsleuchte wechseln -
Anleitung

VIDEO-TUTORIAL

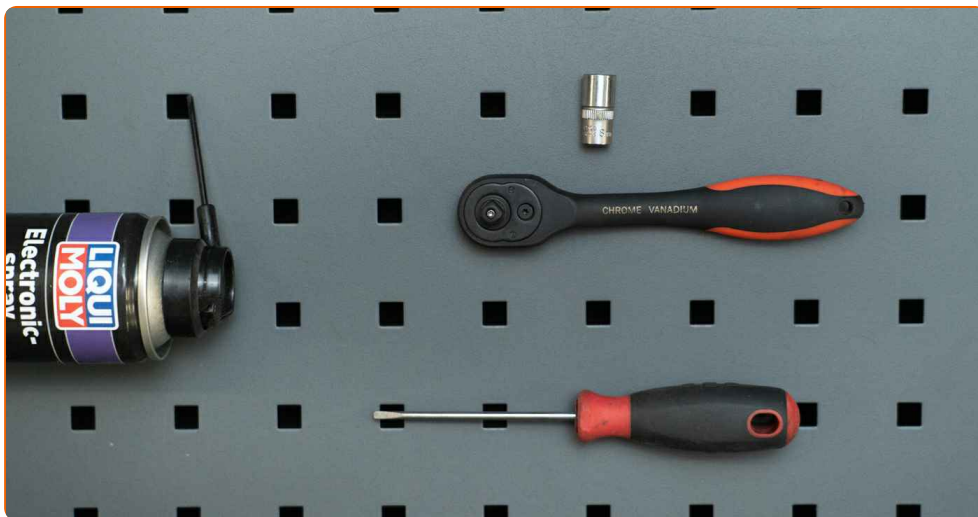


ⓘ Wichtig!

Dieser Ablauf des Austauschs kann für folgende Fahrzeuge benutzt werden:
 RENAULT MASTER II Bus (JD) 2.2 dCi 90, RENAULT MASTER II Kasten (FD) 2.2 dCi 90, RENAULT MASTER II Bus (JD) 2.5 dCi 120, RENAULT MASTER II Kasten (FD) 2.5 dCi 120, RENAULT MASTER II Bus (JD) 1.9 dCi 80, RENAULT MASTER II Kasten (FD) 1.9 dCi 80, RENAULT MASTER II Kasten (FD) 2.5 dCi 100, RENAULT MASTER II Kasten (FD) 3.0 dCi 140, RENAULT MASTER II Bus (JD) 2.5 dCi 100, RENAULT MASTER II Bus (JD) 3.0 dCi 140, RENAULT MASTER II Bus (JD) 2.5 dCi, RENAULT MASTER II Kasten (FD) 2.5 dCi, RENAULT Master Pro Kastenwagen (FH_) dCi 110 (FH0E, FH5E), RENAULT Master Pro Kastenwagen (FH_) dCi 125 (FH0F), RENAULT Master Pro Kastenwagen (FH_) dCi 140 (FH0G, FH5G), (+ 4)

Die Schritte können je nach Fahrzeugdesign leicht variieren.

AUSTAUSCH: DRITTE BREMSLEUCHTE – RENAULT MASTER 2 KASTEN. WERKZEUGE, DIE SIE BENÖTIGEN WERDEN:



- Elektronikspray
- Stecknuss, 8 mm
- Schlitzschraubendreher
- Ratschenschraubendreher oder Elektrowerkzeug zum Lösen/Festziehen von Schraubbefestigungen

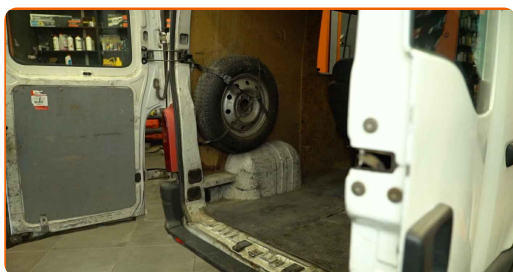
WERKZEUGE KAUFEN

Austausch: Dritte Bremsleuchte – Renault Master 2 Kasten. AUTODOC empfiehlt:

- Alle Arbeiten sollten bei ausgeschalteter Zündung ausgeführt werden.

AUSTAUSCH: DRITTE BREMSLEUCHTE – RENAULT MASTER 2 KASTEN. GEHEN SIE WIE FOLGT VOR:

1 Öffnen Sie die hinteren Türen.



2 Entfernen Sie die linke hintere Türverkleidung. Verwenden Sie einen Ratschenschraubendreher.



3 Schrauben Sie die Befestigungsmutter der dritten Bremsleuchte ab. Verwenden Sie eine Stecknuss mit einem Durchmesser von 8 mm. Verwenden Sie einen Ratschenschraubendreher.



4

Entfernen Sie die dritte Bremsleuchte.



5

Ziehen Sie den Stecker aus der dritten Bremsleuchte.

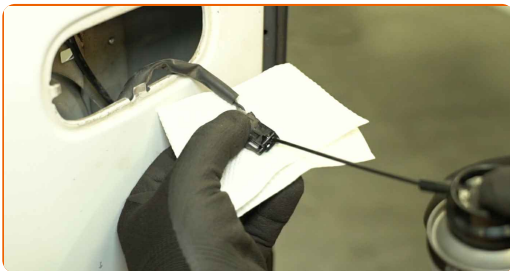


Austausch: Dritte Bremsleuchte – Renault Master 2 Kasten. Tipp:

- Verwenden Sie gegebenenfalls einen Schlitzschraubendreher, um den Stecker abzuziehen.

6

Reinigen Sie den Stecker der dritten Bremsleuchte. Verwenden Sie ein Elektronikspray.



7

Setzen Sie die Glühlampe in die neue dritte Bremsleuchte ein.



8

Schließen Sie den Stecker an der neuen dritten Bremsleuchte an.



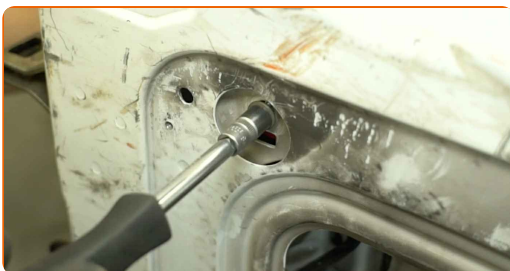
9

Setzen Sie die neue dritte Bremsleuchte ein.



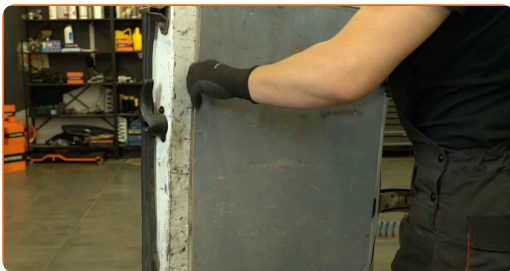
10

Schrauben Sie die Befestigungsmutter der dritten Bremsleuchte auf. Verwenden Sie eine Stecknuss mit einem Durchmesser von 8 mm. Verwenden Sie einen Ratschenschraubendreher.



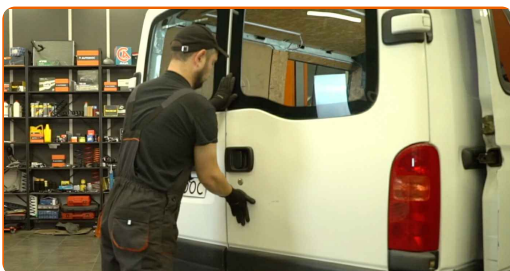
11

Bringen Sie die hintere Türverkleidung wieder an. Verwenden Sie einen Ratschenschraubendreher.



12

Schließen Sie die hinteren Türen.



13

Überprüfen Sie, ob die neue Komponente funktioniert.



GUT GEMACHT! 

WEITERE TUTORIALS ANSEHEN

AUTODOC – TOP QUALITÄT UND PREISWERTE AUTOTEILE ONLINE

MOBILE AUTODOC APP: TOLLE ANGEBOTE UND BEQUEMES
EINKAUFEN



+ AUTODOC

GET IT ON
Google Play

Download on the
App Store

Download

EINE GROSSE AUSWAHL AN ERSATZTEILEN FÜR IHR AUTO

KAUFEN SIE ERSATZTEILE FÜR RENAULT-AUTOS

DRITTE BREMSLEUCHTE: EINE GROSSE AUSWAHL

**WÄHLEN SIE ERSATZTEILE FÜR RENAULT MASTER 2
KASTEN-AUTOS**

**DRITTE BREMSLEUCHTE FÜR RENAULT-AUTOS: JETZT
ZUGREIFEN**

**DRITTE BREMSLEUCHTE FÜR RENAULT MASTER 2 KASTEN-
AUTOS: DIE BESTEN SCHNÄPPCHEN UND ANGEBOTE**

HAFTUNGSAUSSCHLUSS:

Das Dokument beinhaltet nur allgemeine Empfehlungen die hilfreich für Sie sein können, wenn Sie Reparatur- oder Ersatzmaßnahmen durchführen. AUTODOC haftet nicht für Verluste, Verletzungen, Schäden am Eigentum, die während des Reparatur- oder Ersatzprozesses durch eine fehlerhafte Anwendung oder eine Fehlinterpretation der bereitgestellten Informationen auftreten.

AUTODOC haftet nicht für irgendwelche möglichen Fehler und Unsicherheiten dieser Anleitung. Die Informationen werden nur für informative Zwecke bereitgestellt und können Anweisungen von einem Spezialisten nicht ersetzen.

AUTODOC haftet nicht für die falsche oder gefährliche Verwendung von Geräten, Werkzeugen und Autoteilen. AUTODOC empfiehlt dringend, vorsichtig zu sein und die Sicherheitsregeln zu beachten, wenn Sie die Reparatur oder Ersatzmaßnahmen durchführen. Denken Sie daran: Die Verwendung von Autoteilen minderwertiger Qualität wird nicht garantieren, dass Sie das richtige Level an Verkehrssicherheit erreichen.

© Copyright 2025 – Alle Inhalte, insbesondere Texte, Fotografien und Grafiken sind urheberrechtlich geschützt. Alle Rechte, einschließlich der Vervielfältigung, Veröffentlichung, Bearbeitung und Übersetzung, bleiben vorbehalten, AUTODOC SE.