



Wie **Renault Megane 2**
Innenraumfilter
wechseln - Anleitung

VIDEO-TUTORIAL



Wichtig!

Dieser Ablauf des Austauschs kann für folgende Fahrzeuge benutzt werden:
 RENAULT Megane II Grandtour (KM) 1.9 dCi, RENAULT Megane II Schrägheck (BM, CM) 1.4 16V, RENAULT Megane II Schrägheck (BM, CM) 1.6 16V, RENAULT Megane II Schrägheck (BM, CM) 2.0 16V, RENAULT Megane II Schrägheck (BM, CM) 1.5 dCi, RENAULT Megane II Schrägheck (BM, CM) 1.9 dCi, RENAULT Megane II Schrägheck (BM, CM) 1.5 dCi (BM02, BM13, BM2A, CM02, CM13), RENAULT Megane II Coupé-Cabriolet (EM) 1.6, RENAULT Megane II Coupé-Cabriolet (EM) 2.0, RENAULT Megane II Coupé-Cabriolet (EM) 1.9 dCi, RENAULT Megane II Limousine (LM) 1.4, RENAULT Megane II Limousine (LM) 1.6, RENAULT Megane II Limousine (LM) 2.0, RENAULT Megane II Limousine (LM) 1.5 dCi (LM0F, LM0T, LM2B), RENAULT Megane II Limousine (LM) 1.9 dCi, (+ 29)

Die Schritte können je nach Fahrzeugdesign leicht variieren.

AUSTAUSCH: INNENRAUMFILTER – RENAULT MEGANE
2. WERKZEUGE, DIE SIE EVENTUELL BENÖTIGEN:



• Torx-Bit T20

• Phillips-schraubendreher

WERKZEUGE KAUFEN

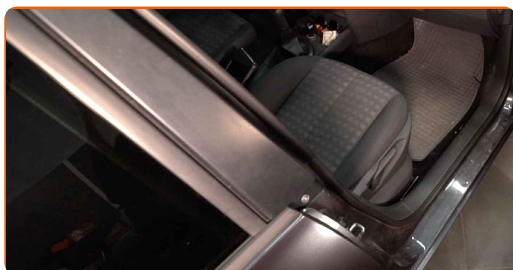
Austausch: Innenraumfilter – Renault Megane 2. AUTODOC empfiehlt:

- Ersetzen Sie den Innenraumfilter mindestens einmal alle sechs Monate, im Frühjahr und Herbst.
- Folgen Sie den Bedingungen, Empfehlungen und Anforderungen des zum Betrieb, die vom Hersteller zur Verfügung gestellt werden.
- Wenn die Luftströmung in der Kabine stark reduziert ist, ersetzen Sie den Filter vor einer geplanten Wartung.
- Alle Arbeiten sollten bei abgestelltem Motor ausgeführt werden.

AUSTAUSCH: INNENRAUMFILTER – RENAULT MEGANE 2. GEHEN SIE WIE FOLGT VOR:

1

Schieben Sie den Beifahrersitz komplett nach hinten.



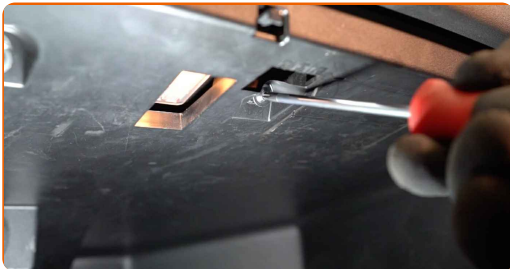
2

Heben Sie ihn an, lösen Sie ihn von den Verbindungselementen und entfernen Sie die Seitenverkleidung an der Beifahrerseite.



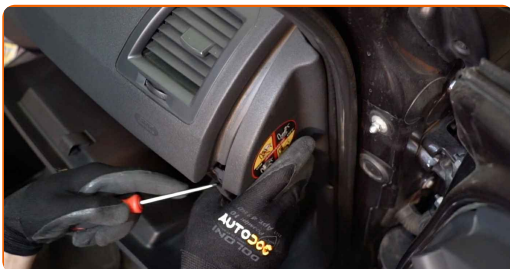
3

Lösen sie die Befestigungsschrauben des Handschuhfaches ab. Verwenden Sie den Torx T20.



4

Entfernen Sie die seitliche Abdeckung des Armaturenbretts.



Austausch: Innenraumfilter – Renault Megane 2. Fachleute empfehlen:

- Geben Sie gut darauf Acht, das Airbagsystem nicht zu beschädigen.

5

Entfernen Sie das Handschuhfach.



Austausch: Innenraumfilter – Renault Megane 2. Tipp von AUTODOC:

- Geben Sie gut darauf Acht, die Befestigungselemente des Handschuhfachs nicht zu beschädigen.

6

Schrauben Sie die Befestigungselemente des Innenraumfilters heraus. Verwenden Sie einen Kreuzschlitzschraubendreher.



7

Entfernen Sie den Innenraumfilter.

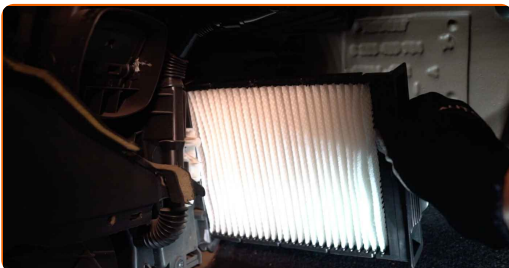


Austausch: Innenraumfilter – Renault Megane 2. Tipp von AUTODOC-Experten:

- Versuchen Sie nicht, den Filter zu reinigen und wiederverwenden - es kann die Qualität der Luftreinigung im Inneren des Autos beeinflussen.

8

Installieren Sie den Kabinenfilter an seinem Montagesitz.



Austausch: Innenraumfilter – Renault Megane 2. Tipp:

- Folgen Sie der Richtung des Luftstrompfeils auf dem Filter.
- Austausch: Innenraumfilter – Renault Megane 2. Achten Sie auf die richtige Positionierung des Filterelements. Vermeiden Sie eine Fehlausrichtung.
- Gehen Sie sicher, dass Sie nur qualitativ hochwertige Filter verwenden.

9

Schrauben Sie die Befestigungselemente des Innenraumfilters ein. Verwenden Sie einen Kreuzschlitzschraubendreher.



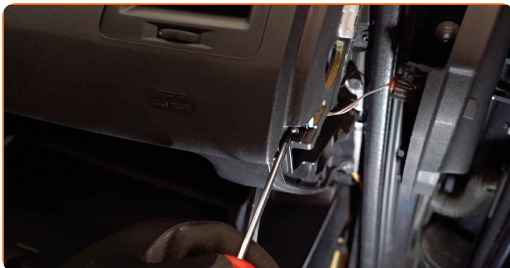
10

Installieren Sie das Handschuhfach.



11

Schrauben Sie die Befestigungsschrauben des Handschuhfaches fest. Verwenden Sie den Torx T20.



- 12** Bringen Sie die seitliche Abdeckung des Armaturenbretts an. Stellen Sie sicher, dass Sie dabei das Klicken hören, welches entsteht, wenn sich diese in der korrekten Position befindet.



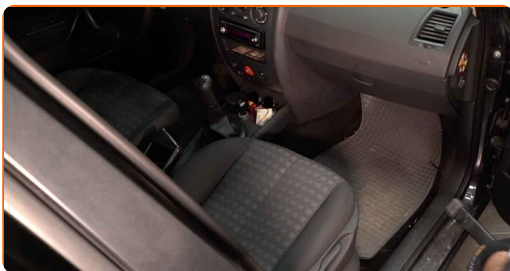
- 13** Bringen Sie die Seitenverkleidung an. Positionieren Sie das Teil, indem Sie die Führungen verwenden und verschließen Sie die Verbindungselemente.



AUTODOC empfiehlt:

- Austausch: Innenraumfilter – Renault Megane 2. Wenden Sie bei der Montage keine übermäßige Kraft an. Dies kann die Befestigungselemente beschädigen.

- 14** Bringen Sie den Beifahrersitz in die ursprüngliche Position zurück.



- 15** Schalten Sie die Zündung ein.

16

Schalten Sie die Klimaanlage ein. Dies ist notwendig, um sicherzustellen, dass die Komponente ordnungsgemäß funktioniert.



17

Schalten Sie die Zündung ab.

GUT GEMACHT! 

WEITERE TUTORIALS ANSEHEN

AUTODOC – TOP QUALITÄT UND PREISWERTE AUTOTEILE ONLINE

MOBILE AUTODOC APP: TOLLE ANGEBOTE UND BEQUEMES
EINKAUFEN

EINE GROSSE AUSWAHL AN ERSATZTEILEN FÜR IHR AUTO

KAUFEN SIE ERSATZTEILE FÜR RENAULT-AUTOS

INNENRAUMFILTER: EINE GROSSE AUSWAHL

WÄHLEN SIE ERSATZTEILE FÜR RENAULT MEGANE 2-AUTOS

INNENRAUMFILTER FÜR RENAULT-AUTOS: JETZT ZUGREIFEN

INNENRAUMFILTER FÜR RENAULT MEGANE 2-AUTOS: DIE BESTEN SCHNÄPPCHEN UND ANGEBOTE

ⓘ HAFTUNGSAUSSCHLUSS:

Das Dokument beinhaltet nur allgemeine Empfehlungen die hilfreich für Sie sein können, wenn Sie Reparatur- oder Ersatzmaßnahmen durchführen. AUTODOC haftet nicht für Verluste, Verletzungen, Schäden am Eigentum, die während des Reparatur- oder Ersatzprozesses durch eine fehlerhafte Anwendung oder eine Fehlinterpretation der bereitgestellten Informationen auftreten.

AUTODOC haftet nicht für irgendwelche möglichen Fehler und Unsicherheiten dieser Anleitung. Die Informationen werden nur für informative Zwecke bereitgestellt und können Anweisungen von einem Spezialisten nicht ersetzen.

AUTODOC haftet nicht für die falsche oder gefährliche Verwendung von Geräten, Werkzeugen und Autoteilen. AUTODOC empfiehlt dringend, vorsichtig zu sein und die Sicherheitsregeln zu beachten, wenn Sie die Reparatur oder Ersatzmaßnahmen durchführen. Denken Sie daran: Die Verwendung von Autoteilen minderwertiger Qualität wird nicht garantieren, dass Sie das richtige Level an Verkehrssicherheit erreichen.

© Copyright 2021 – Alle Inhalte, insbesondere Texte, Fotografien und Grafiken sind urheberrechtlich geschützt. Alle Rechte, einschließlich der Vervielfältigung, Veröffentlichung, Bearbeitung und Übersetzung, bleiben vorbehalten, AUTODOC GmbH.