



Wie **MERCEDES-BENZ C-**  
**Klasse Sportcoupe**  
**(CL203)** Innenraumfilter  
wechseln - Anleitung

## ÄHNLICHES VIDEO-TUTORIAL



Dieses Video zeigt den Wechsel eines ähnlichen Autoteils an einem anderen Fahrzeug

### **Wichtig!**

Dieser Ablauf des Austauschs kann für folgende Fahrzeuge benutzt werden:  
 MERCEDES-BENZ C-Klasse Sportcoupe (CL203) C 180 (203.735), MERCEDES-BENZ C-Klasse Sportcoupe (CL203) C 200 Kompressor (203.745), MERCEDES-BENZ C-Klasse Sportcoupe (CL203) C 220 CDI (203.706), MERCEDES-BENZ C-Klasse Sportcoupe (CL203) C 230 Kompressor (203.747), MERCEDES-BENZ C-Klasse Sportcoupe (CL203) C 180 Kompressor (203.746), MERCEDES-BENZ C-Klasse Sportcoupe (CL203) C 200 Kompressor (203.742), MERCEDES-BENZ C-Klasse Sportcoupe (CL203) C 230 Kompressor (203.740), MERCEDES-BENZ C-Klasse Sportcoupe (CL203) C 32 AMG Kompressor (203.765), MERCEDES-BENZ C-Klasse Sportcoupe (CL203) C 30 CDI AMG (203.718), MERCEDES-BENZ C-Klasse Sportcoupe (CL203) C 320 (203.764), MERCEDES-BENZ C-Klasse Sportcoupe (CL203) C 200 CGI Kompressor (203.743), MERCEDES-BENZ C-Klasse Sportcoupe (CL203) C 200 CDI (203.707), MERCEDES-BENZ C-Klasse Sportcoupe (CL203) C 220 CDI (203.708), MERCEDES-BENZ C-Klasse Sportcoupe (CL203) C 350 (203.756), MERCEDES-BENZ C-Klasse Sportcoupe (CL203) C 230 (203.752), (+ 1)

Die Schritte können je nach Fahrzeugdesign leicht variieren.

Bitte beachten Sie, dass diese Anleitung auf der Grundlage des Wechsels von diesem Autoteil an einem baugleichen Fahrzeug erstellt wurde.

Diese Anleitung wurde erstellt auf der Grundlage des Wechsels eines ähnlichen Autoteils für: MERCEDES-BENZ C-Klasse Limousine (W203) C 240 (203.061)

AUSTAUSCH: INNENRAUMFILTER – MERCEDES-BENZ  
C-KLASSE SPORTCOUPE (CL203). LISTE DER  
WERKZEUGE, DIE SIE BENÖTIGEN:



- Kotflügelschoner

**Werkzeuge kaufen**

**Austausch: Innenraumfilter – MERCEDES-BENZ C-Klasse Sportcoupe (CL203).  
Fachleute empfehlen:**

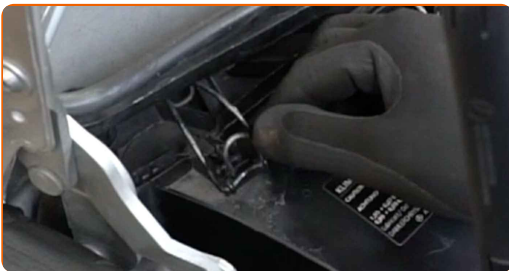
- Ersetzen Sie den Innenraumfilter mindestens einmal alle sechs Monate, im Frühjahr und Herbst.
- Folgen Sie den Bedingungen, Empfehlungen und Anforderungen des zum Betrieb, die vom Hersteller zur Verfügung gestellt werden.
- Wenn die Luftströmung in der Kabine stark reduziert ist, ersetzen Sie den Filter vor einer geplanten Wartung.
- Alle Arbeiten sollten bei abgestelltem Motor ausgeführt werden.

**FÜHREN SIE DEN WECHSEL IN DER FOLGENDEN REIHENFOLGE DURCH:**

**1** Öffnen Sie die Motorhaube.

**2** Verwenden Sie eine Kotflügel-Schutzabdeckung, um Schäden an der Lackierung und den Kunststoffteilen des Autos zu verhindern.

**3** Lösen Sie die Clips der Innenraumfilterabdeckung.



**4** Entfernen Sie den Gehäusedeckel des Innenraumfilters.



**AUTODOC empfiehlt:**

- Austausch: Innenraumfilter – MERCEDES-BENZ C-Klasse Sportcoupe (CL203).  
Um eine Beschädigung des Teils bei der Demontage zu vermeiden, wenden Sie keine übermäßige Kraft an.

**5** Schalten Sie die Zündung ein.

**6** Stellen Sie den Heizungsstellmotor in die obere Position.

**7** Schalten Sie die Zündung ab.

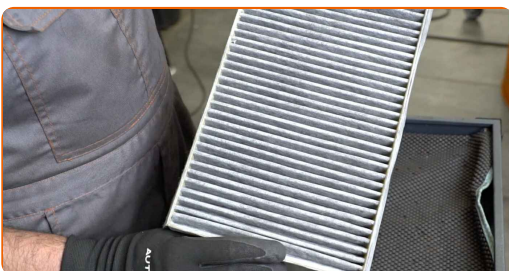
**8** Das Kabinenfiltergehäuse und die Abdeckung reinigen.



**Austausch: Innenraumfilter – MERCEDES-BENZ C-Klasse Sportcoupe (CL203).  
AUTODOC empfiehlt:**

- Entfernen Sie die Verschmutzungen aus dem Kabinenfiltergehäuse sorgfältig, um eine Kontamination des Lüftungskanals zu verhindern.

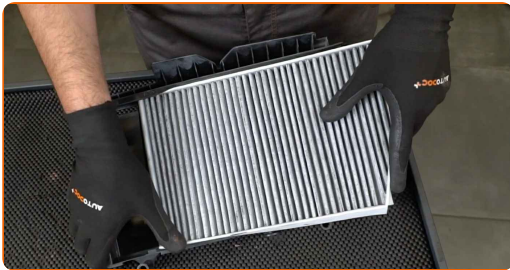
**9** Entfernen Sie das Filterelement aus dem Filtergehäuse.



**Austausch: Innenraumfilter – MERCEDES-BENZ C-Klasse Sportcoupe (CL203).  
Tipp von AUTODOC-Experten:**

- Versuchen Sie nicht, den Filter zu reinigen und wiederverwenden - es kann die Qualität der Luftreinigung im Inneren des Autos beeinflussen.

**10** Setzen Sie ein neues Filterelement in das Filtergehäuse. Stellen Sie sicher, dass die Filterkante dicht am Gehäuse ansitzt.



**AUTODOC empfiehlt:**

- Überprüfen Sie die korrekte Lage des Filterelements. Verzerren Sie diese nicht.
- Folgen Sie der Richtung des Luftstrompfeils auf dem Filter.
- Achtung! Verwenden Sie Qualitätsfilter – MERCEDES-BENZ C-Klasse Sportcoupe (CL203).

**11** Installieren Sie den Gehäusedeckel des Innenraumfilters. Stellen Sie sicher, dass Sie dabei das Klicken hören, welches entsteht, wenn sich diese in der korrekten Position befindet.



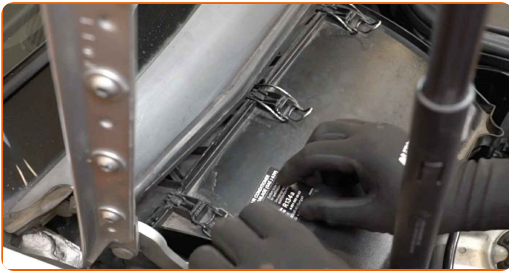
## Austausch: Innenraumfilter – MERCEDES-BENZ C-Klasse Sportcoupe (CL203).

### Tipp:

- Wenden Sie bei der Montage nicht zu viel Kraft an, um das Teil nicht zu beschädigen.

**12**

Befestigen Sie die Clips der Innenraumfilterabdeckung.

**13**

Schalten Sie die Zündung ein. Dies ist notwendig, um sicherzustellen, dass die Komponente ordnungsgemäß funktioniert.

**14**

Stellen Sie den Heizungsstellmotor in die Standardposition.

**15**

Schalten Sie die Zündung ab.

**16**

Entfernen Sie die Kotflügel-Abdeckung.

**17**

Schließen Sie die Haube.

## GUT GEMACHT!

[WEITERE TUTORIALS ANSEHEN](#)



# AUTODOC – TOP QUALITÄT UND PREISWERTE AUTOTEILE ONLINE

**MOBILE AUTODOC APP: TOLLE ANGEBOTE UND BEQUEMES  
EINKAUFEN**



**EINE GROSSE AUSWAHL AN ERSATZTEILEN FÜR IHR AUTO**

**INNENRAUMFILTER: EINE GROSSE AUSWAHL**

## **ⓘ HAFTUNGSAUSSCHLUSS:**

Das Dokument beinhaltet nur allgemeine Empfehlungen die hilfreich für Sie sein können, wenn Sie Reparatur- oder Ersatzmaßnahmen durchführen. AUTODOC haftet nicht für Verluste, Verletzungen, Schäden am Eigentum, die während des Reparatur- oder Ersatzprozesses durch eine fehlerhafte Anwendung oder eine Fehlinterpretation der bereitgestellten Informationen auftreten.

AUTODOC haftet nicht für irgendwelche möglichen Fehler und Unsicherheiten dieser Anleitung. Die Informationen werden nur für informative Zwecke bereitgestellt und können Anweisungen von einem Spezialisten nicht ersetzen.

AUTODOC haftet nicht für die falsche oder gefährliche Verwendung von Geräten, Werkzeugen und Autoteilen. AUTODOC empfiehlt dringend, vorsichtig zu sein und die Sicherheitsregeln zu beachten, wenn Sie die Reparatur oder Ersatzmaßnahmen durchführen. Denken Sie daran: Die Verwendung von Autoteilen minderwertiger Qualität wird nicht garantieren, dass Sie das richtige Level an Verkehrssicherheit erreichen.

© Copyright 2023 – Alle Inhalte, insbesondere Texte, Fotografien und Grafiken sind urheberrechtlich geschützt. Alle Rechte, einschließlich der Vervielfältigung, Veröffentlichung, Bearbeitung und Übersetzung, bleiben vorbehalten, AUTODOC SE.