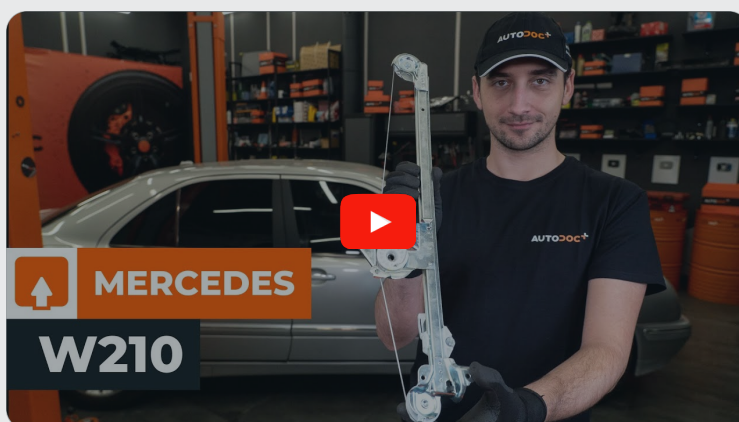




Wie **MERCEDES-BENZ E-
Klasse T-modell (S210)**
Fensterheber hinten
wechseln - Anleitung

ÄHNLICHES VIDEO-TUTORIAL



Dieses Video zeigt den Wechsel eines ähnlichen Autoteils an einem anderen Fahrzeug

Wichtig!

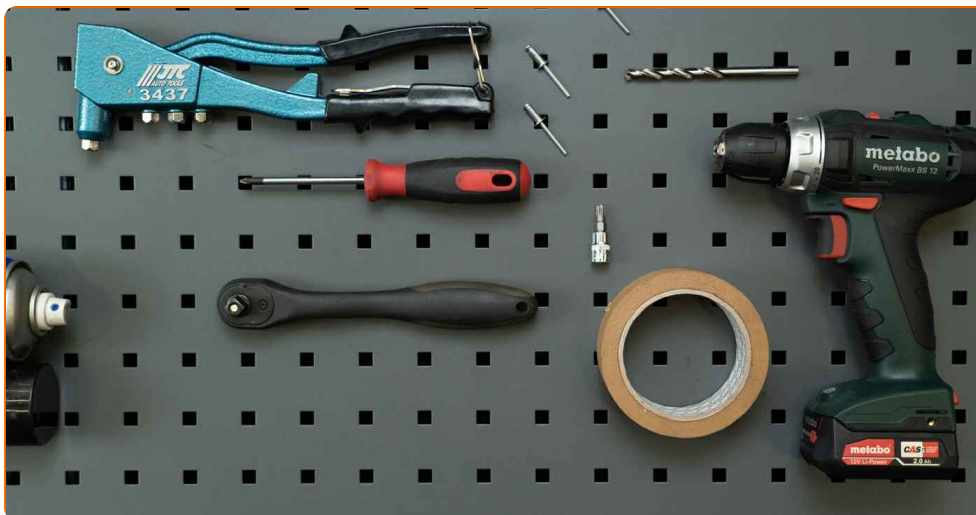
Dieser Ablauf des Austauschs kann für folgende Fahrzeuge benutzt werden:
 MERCEDES-BENZ E-Klasse T-modell (S210) E 200 T (210.235), MERCEDES-BENZ E-Klasse T-modell (S210) E 230 T (210.237), MERCEDES-BENZ E-Klasse T-modell (S210) E 420 T (210.272), MERCEDES-BENZ E-Klasse T-modell (S210) E 290 T Turbo-D (210.217), MERCEDES-BENZ E-Klasse T-modell (S210) E 250 T D (210.210), MERCEDES-BENZ E-Klasse T-modell (S210) E 270 T CDI, MERCEDES-BENZ E-Klasse T-modell (S210) E 280 T 4-matic (210.281), MERCEDES-BENZ E-Klasse T-modell (S210) E 320 T (210.265), MERCEDES-BENZ E-Klasse T-modell (S210) E 300 T Turbo-D (210.225), MERCEDES-BENZ E-Klasse T-modell (S210) E 320 T 4-matic (210.282), MERCEDES-BENZ E-Klasse T-modell (S210) E 250 T Turbo-D (210.215), MERCEDES-BENZ E-Klasse T-modell (S210) E 280 T (210.263), MERCEDES-BENZ E-Klasse T-modell (S210) E 240 T (210.261), MERCEDES-BENZ E-Klasse T-modell (S210) E 430 T (210.270), MERCEDES-BENZ E-Klasse T-modell (S210) E 200 T Kompressor (210.245), (+ 7)

Die Schritte können je nach Fahrzeugdesign leicht variieren.

Bitte beachten Sie, dass diese Anleitung auf der Grundlage des Wechsels von diesem Autoteil an einem baugleichen Fahrzeug erstellt wurde.

Diese Anleitung wurde erstellt auf der Grundlage des Wechsels eines ähnlichen Autoteils für: MERCEDES-BENZ E-Klasse Limousine (W210) E 270 CDI (210.016)

AUSTAUSCH: FENSTERHEBER – MERCEDES-BENZ E-KLASSE T-MODELL (S210). LISTE DER WERKZEUGE, DIE SIE BENÖTIGEN:



- Torx-Bit T30
- Ratschenschlüssel
- Phillips-Schraubendreher
- Zierleistenkeil
- Bohrmaschine
- 7-mm-Bohrer
- Blindnietzange
- 4,8-mm-Nieten
- Malerband

Werkzeuge kaufen

Austausch: Fensterheber – MERCEDES-BENZ E-Klasse T-modell (S210).
AUTODOC-Experten empfehlen:

- Alle Arbeiten sollten bei abgestelltem Motor ausgeführt werden.

AUSTAUSCH: FENSTERHEBER – MERCEDES-BENZ E-KLASSE T-MODELL (S210). GEHEN SIE WIE FOLGT VOR:

1

Öffnen Sie die Hintertür.



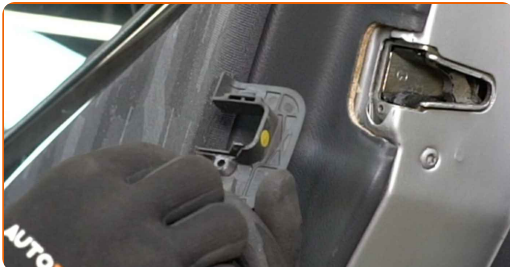
2

Schrauben Sie die Befestigungsschraube der Abdeckung des Türschlosses ab. Verwenden Sie einen Kreuzschlitzschraubendreher.

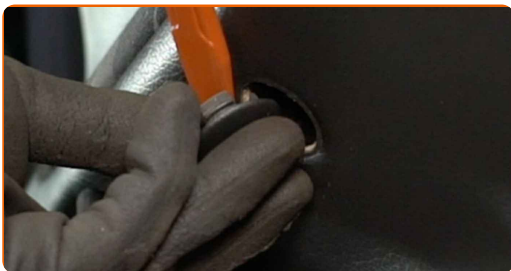


3

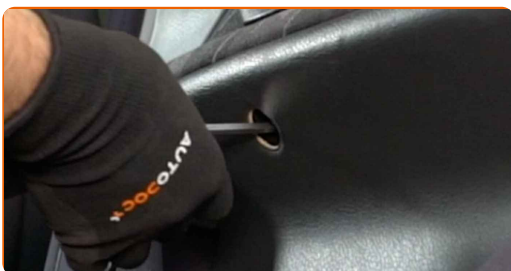
Entfernen Sie die Abdeckung des Türschlosses.



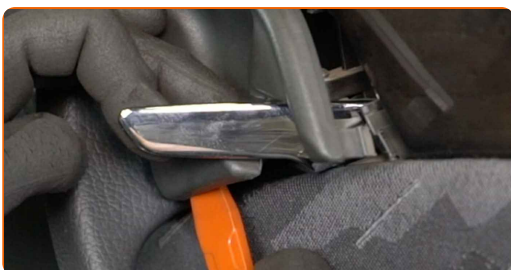
4 Entfernen Sie die Abdeckung der Befestigung der Türverkleidung. Verwenden Sie einen Zierleistenkeil.



5 Schrauben Sie die Befestigung der Türverkleidung ab. Verwenden Sie einen Kreuzschlitzschraubendreher.



6 Lösen Sie die Türgriffverkleidung. Verwenden Sie einen Zierleistenkeil.

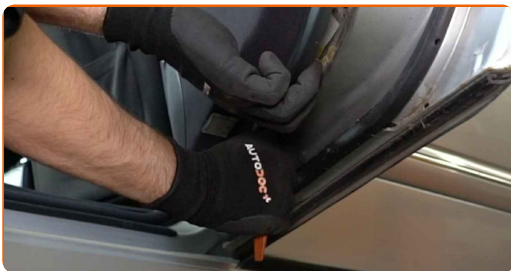


7 Schrauben Sie die Befestigung der Türverkleidung ab. Verwenden Sie einen Kreuzschlitzschraubendreher.



8

Bauen Sie die Türinnenverkleidung aus. Verwenden Sie einen Zierleistenkeil.

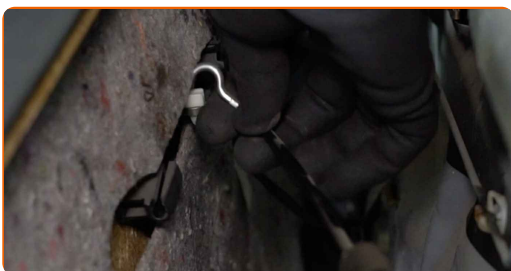


AUTODOC empfiehlt:

- Austausch: Fensterheber – MERCEDES-BENZ E-Klasse T-modell (S210). Wenden Sie bei der Demontage des Teils keine übermäßige Kraft an, da es dadurch beschädigt werden könnte.

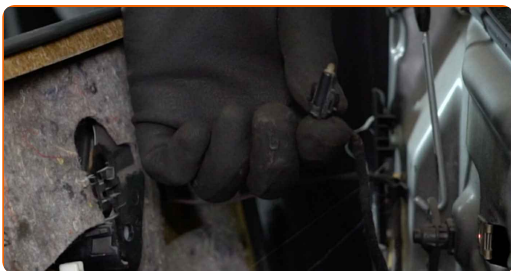
9

Lösen Sie das Kabel des Stellmotors des Türschlosses.



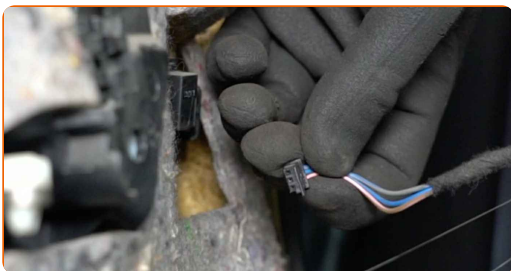
10

Entfernen Sie das Modul der Türgriffbeleuchtung.

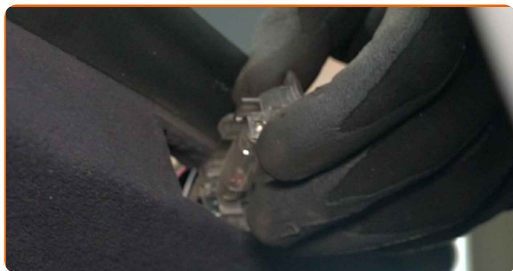


11

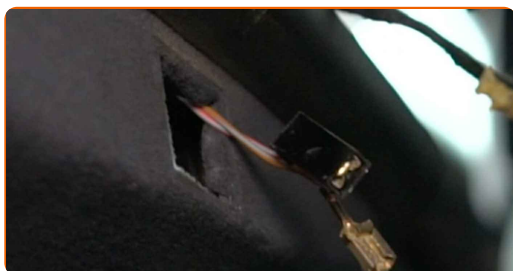
Lösen Sie den Stecker des Fensterheberschaltermoduls.



12 Entfernen Sie die Leuchte. Verwenden Sie einen Zierleistenkeil.



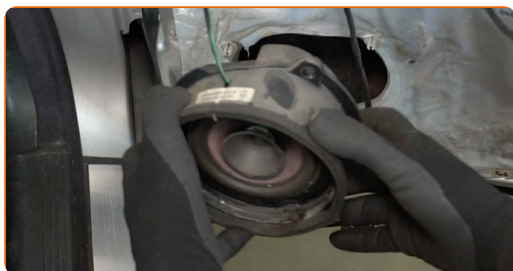
13 Trennen Sie den Glühlampen-Steckverbinder.



14 Schrauben Sie die Befestigungselemente des Lautsprechers ab. Verwenden Sie einen Kreuzschlitzschraubendreher.



15 Nehmen Sie den Lautsprecher ab.



16 Ziehen Sie den Stecker des Lautsprechers ab.



17

Lösen Sie die Schalldämmung des Türblechs.

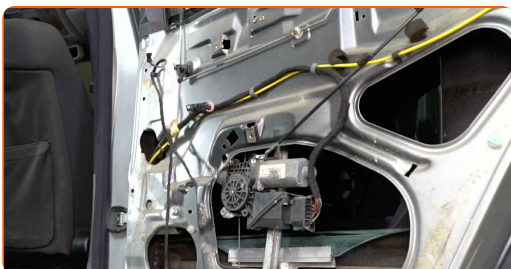


18

Schalten Sie die Zündung ein.

19

Lassen Sie das Fensterglas herunter.



Austausch: Fensterheber – MERCEDES-BENZ E-Klasse T-modell (S210). Tipp:

- Lassen Sie das Fensterglas weiter herunter, bis die Befestigungen sichtbar werden.

20

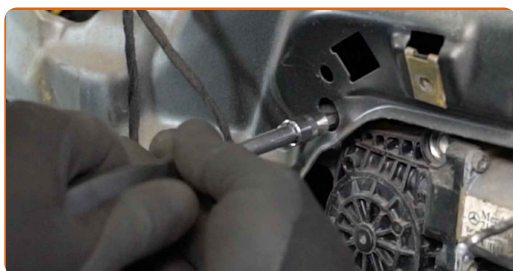
Schalten Sie die Zündung ab.

21

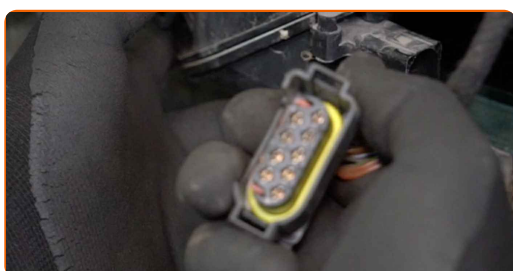
Entfernen Sie den Befestigungsclip der Scheibe. Verwenden Sie einen Zierleistenkeil.



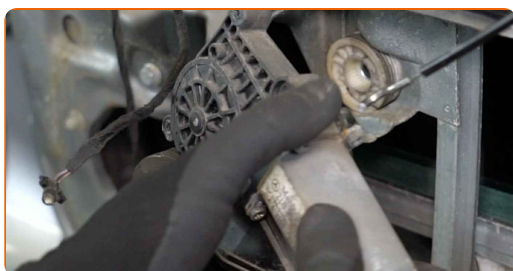
- 22** Schrauben Sie die Befestigungen des Motors des elektrischen Fensterhebers ab. Verwenden Sie den Torx T30. Verwenden Sie einen Ratschenschlüssel.



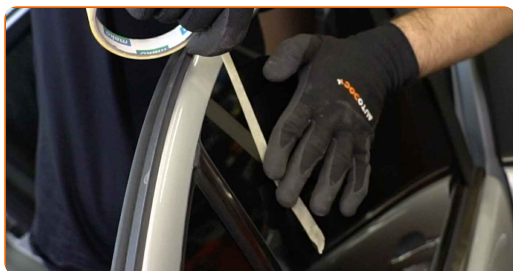
- 23** Ziehen Sie die Steckverbindung aus dem Motor des elektrischen Fensterhebers.



- 24** Entfernen Sie den Motor des elektrischen Fensterhebers.



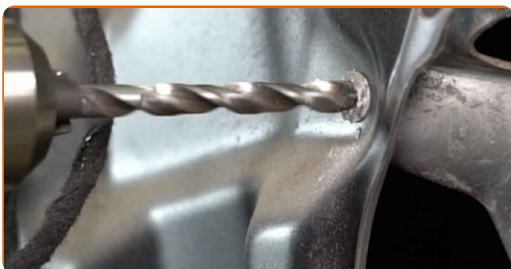
- 25** Fahren Sie das Fensterglas bis ganz nach oben hoch und sichern Sie es mit Malerband am Türrahmen.



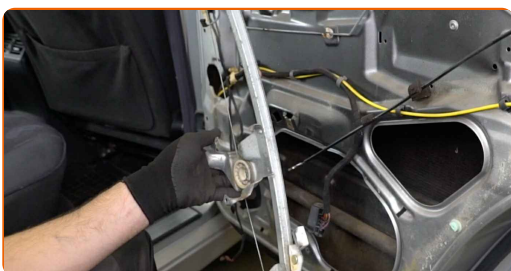
AUTODOC empfiehlt:

- Um Verletzungen zu vermeiden, halten Sie das Glas wenn Sie es hochfahren.

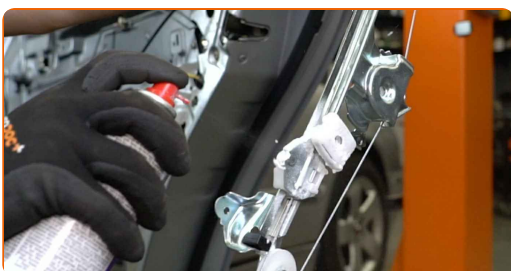
- 26** Bohren Sie die Nieten des Fensterhebergestänges aus. Verwenden Sie eine Bohrmaschine. Verwenden Sie einen 7-mm-Bohrer.



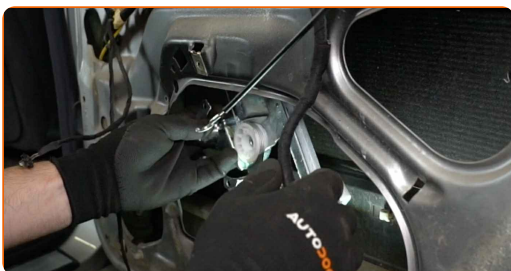
- 27** Entfernen Sie den Fensterhebermechanismus.



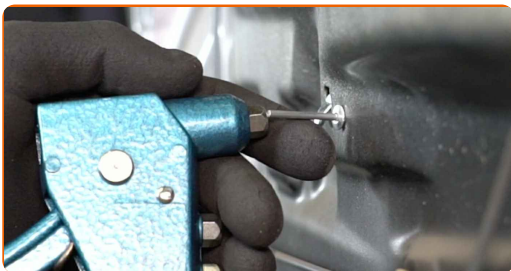
- 28** Sprühen Sie den Mechanismus des Fensterhebers ein. Verwenden Sie ein Mehrzweck-Lithiumfett.



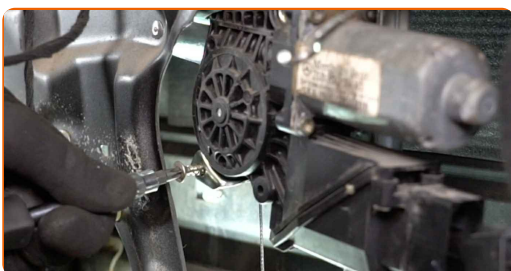
- 29** Bauen Sie den neuen Fensterhebermechanismus ein.



30 Setzen Sie die Nieten des Fensterhebers ein. Verwenden Sie eine Blindnietzange. Verwenden Sie 4,8-mm-Nieten.



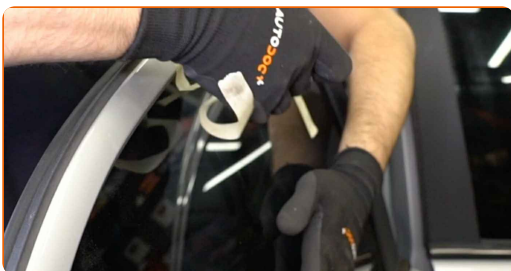
31 Installieren Sie die Befestigungen des Motors am neuen Fensterhebermechanismus und schrauben Sie sie an. Verwenden Sie den Torx T30. Verwenden Sie einen Ratschenschlüssel.



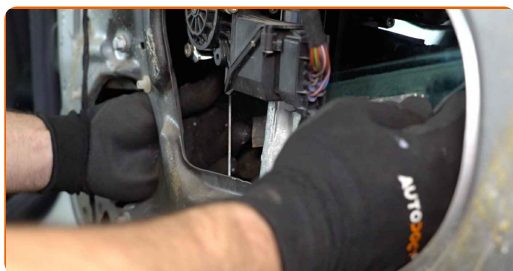
32 Schließen Sie die Steckverbindung an den Motor des elektrischen Fensterhebers an.



33 Entfernen Sie das Malerband.



34 Lassen Sie das Fensterglas herunter und bauen Sie es in seinen Montagesitz im Fensterhebermechanismus ein.



Austausch: Fensterheber – MERCEDES-BENZ E-Klasse T-modell (S210).
AUTODOC-Experten empfehlen:

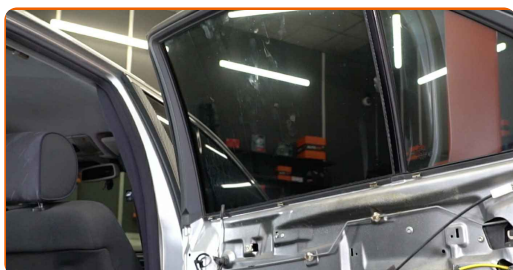
- Um Verletzungen zu vermeiden, halten Sie das Glas wenn Sie es herunterlassen.

35 Bringen Sie den Befestigungsclip der Scheibe wieder an.



36 Schalten Sie die Zündung ein.

37 Überprüfen Sie, ob der Fensterheber richtig funktioniert.



38 Schalten Sie die Zündung ab.

39 Bringen Sie die Schalldämmung des Türblech an.



40 Setzen Sie den Lautsprecher ein.



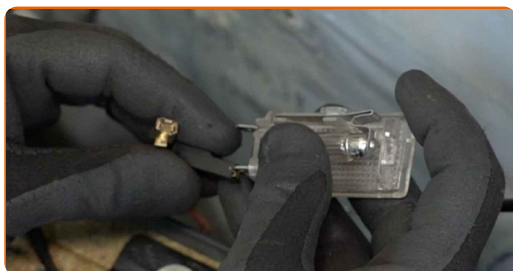
41 Schrauben Sie die Befestigungselemente des Lautsprechers ein. Verwenden Sie einen Kreuzschlitzschraubendreher.



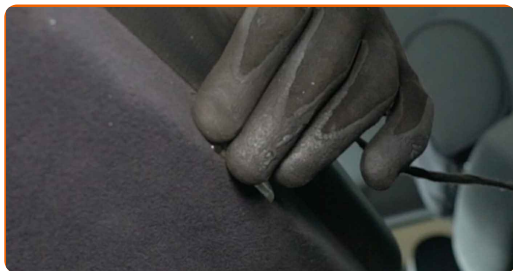
42 Stecken Sie den Lautsprecherstecker ein.



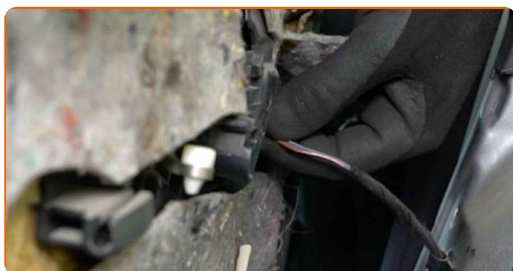
43 Bringen Sie den Glühlampen-Steckverbinder an.



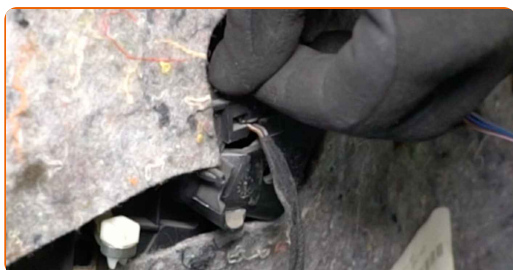
44 Bringen Sie die Leuchte wieder an.



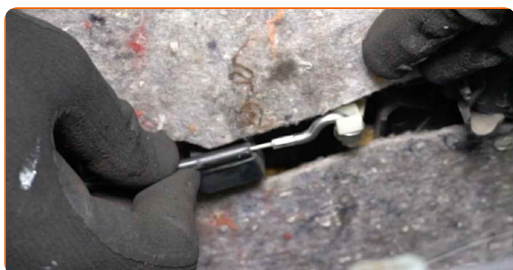
45 Stecken Sie den Stecker des Fensterheberschaltermoduls ein.



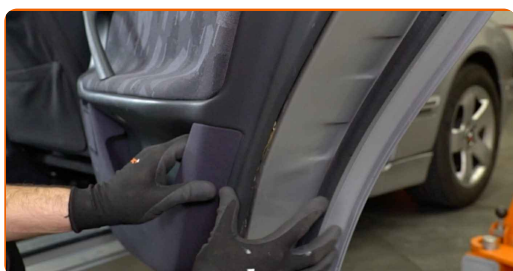
46 Bringen Sie das Modul der Türgriffbeleuchtung wieder an.



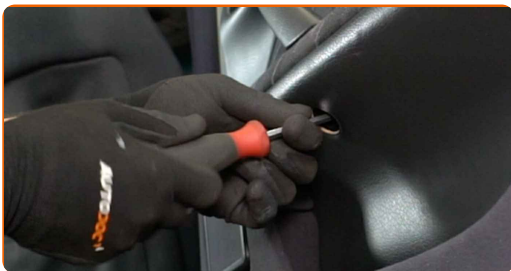
47 Bringen Sie das Kabel des Stellmotors des Türschlosses an.



48 Bauen Sie die Türinnenverkleidung wieder ein.



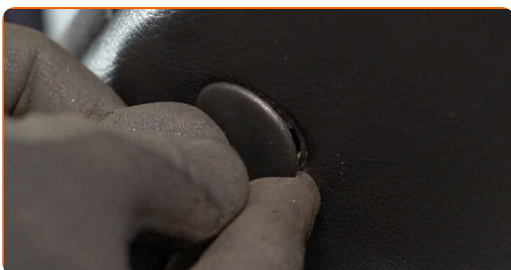
49 Schrauben Sie die Befestigungen der Türinnenverkleidung ein. Verwenden Sie einen Kreuzschlitzschraubendreher.



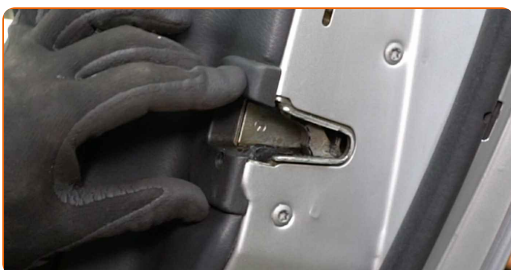
50 Bringen Sie die Türgriffverkleidung an.



51 Bringen Sie die Abdeckung der Befestigung der Türverkleidung wieder an.



52 Bringen Sie die Abdeckung des Türschlosses wieder an.



53 Schrauben Sie die Befestigungsschraube der Abdeckung des Türschlosses ein. Verwenden Sie einen Kreuzschlitzschraubendreher.



54

Schließen Sie die Hintertür.

GUT GEMACHT! 

WEITERE TUTORIALS ANSEHEN

AUTODOC – TOP QUALITÄT UND PREISWERTE AUTOTEILE ONLINE

**MOBILE AUTODOC APP: TOLLE ANGEBOTE UND BEQUEMES
EINKAUFEN**



+ AUTODOC

GET IT ON
Google Play

 Download on the
App Store

Download

EINE GROSSE AUSWAHL AN ERSATZTEILEN FÜR IHR AUTO

FENSTERHEBER: EINE GROSSE AUSWAHL

ⓘ HAFTUNGSAUSSCHLUSS:

Das Dokument beinhaltet nur allgemeine Empfehlungen die hilfreich für Sie sein können, wenn Sie Reparatur- oder Ersatzmaßnahmen durchführen. AUTODOC haftet nicht für Verluste, Verletzungen, Schäden am Eigentum, die während des Reparatur- oder Ersatzprozesses durch eine fehlerhafte Anwendung oder eine Fehlinterpretation der bereitgestellten Informationen auftreten.

AUTODOC haftet nicht für irgendwelche möglichen Fehler und Unsicherheiten dieser Anleitung. Die Informationen werden nur für informative Zwecke bereitgestellt und können Anweisungen von einem Spezialisten nicht ersetzen.

AUTODOC haftet nicht für die falsche oder gefährliche Verwendung von Geräten, Werkzeugen und Autoteilen. AUTODOC empfiehlt dringend, vorsichtig zu sein und die Sicherheitsregeln zu beachten, wenn Sie die Reparatur oder Ersatzmaßnahmen durchführen. Denken Sie daran: Die Verwendung von Autoteilen minderwertiger Qualität wird nicht garantieren, dass Sie das richtige Level an Verkehrssicherheit erreichen.

© Copyright 2022 – Alle Inhalte, insbesondere Texte, Fotografien und Grafiken sind urheberrechtlich geschützt. Alle Rechte, einschließlich der Vervielfältigung, Veröffentlichung, Bearbeitung und Übersetzung, bleiben vorbehalten, AUTODOC GmbH.