



Wie **MERCEDES-BENZ S-**
Klasse Limousine
(W220)

Luftmassenmesser
wechseln - Anleitung

ÄHNLICHES VIDEO-TUTORIAL



Dieses Video zeigt den Wechsel eines ähnlichen Autoteils an einem anderen Fahrzeug

Wichtig!

Dieser Ablauf des Austauschs kann für folgende Fahrzeuge benutzt werden:
MERCEDES-BENZ S-Klasse Limousine (W220) S 320 (220.065, 220.165), MERCEDES-BENZ S-Klasse Limousine (W220) S 280 (220.063, 220.163)

Die Schritte können je nach Fahrzeugdesign leicht variieren.

Diese Anleitung wurde erstellt auf der Grundlage des Wechsels eines ähnlichen Autoteils für: MERCEDES-BENZ C-Klasse Limousine (W203) C 240 (203.061)

**AUSTAUSCH: LUFTMASSENMESSER – MERCEDES-
BENZ S-KLASSE LIMOUSINE (W220). WERKZEUGE, DIE
SIE BENÖTIGEN:**



- Elektronispray
- Brechstange
- Mikrofaser Handtuch
- Kotflügelschoner

Werkzeuge kaufen

Austausch: Luftmassenmesser – MERCEDES-BENZ S-Klasse Limousine (W220). AUTODOC-Experten empfehlen:

- Löschen Sie die Fehlercodes vom Steuergerät, falls nötig.
- Stellen Sie sicher, dass kein Staub oder Dreck in die Drosselklappe oder die Komponenten der Lüftungskanäle gelangt.
- Alle Arbeiten sollten bei abgestelltem Motor ausgeführt werden.

AUSTAUSCH: LUFTMASSENMESSER – MERCEDES-BENZ S-KLASSE LIMOUSINE (W220). FÜHREN SIE DIE FOLGENDEN SCHRITTE DURCH:

1 Öffnen Sie die Motorhaube.

2 Verwenden Sie eine Kotflügel-Schutzabdeckung, um Schäden an der Lackierung und den Kunststoffteilen des Autos zu verhindern.

3 Entfernen Sie die Motorabdeckung.



AUTODOC empfiehlt:

- Austausch: Luftmassenmesser – MERCEDES-BENZ S-Klasse Limousine (W220). Wenden Sie bei der Demontage des Teils keine übermäßige Kraft an, da es dadurch beschädigt werden könnte.

4 Entfernen Sie die Luftansaugschläuche.



5 Reinigen Sie die Abdeckung und das Gehäuse des Luftfilters.



6 Entfernen Sie das Luftfiltergehäuse.



AUTODOC empfiehlt:

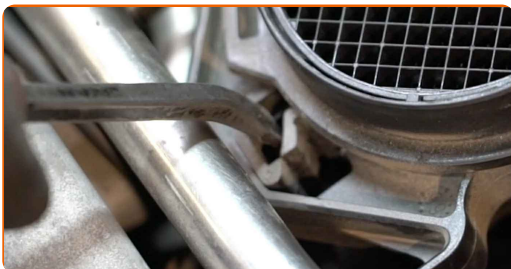
- Austausch: Luftmassenmesser – MERCEDES-BENZ S-Klasse Limousine (W220).
Wenden Sie bei der Demontage des Teils keine übermäßige Kraft an, da es dadurch beschädigt werden könnte.

7 Lösen Sie den Steckverbinder des Luftmassenmessers.



8

Lösen Sie die Halteklammern des Luftmassenmessers. Benutzen Sie ein Brecheisen.



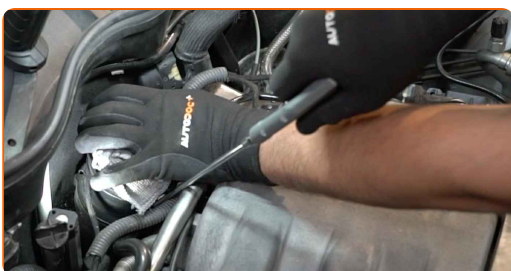
9

Bedecken Sie die Drosselklappe mit einem Mikrofasertuch, um zu vermeiden, dass Staub und Schmutz in das System gelangen.



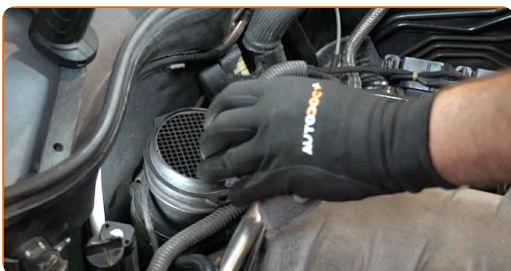
10

Reinigen Sie den Montagesitz des Luftmassenmessers.



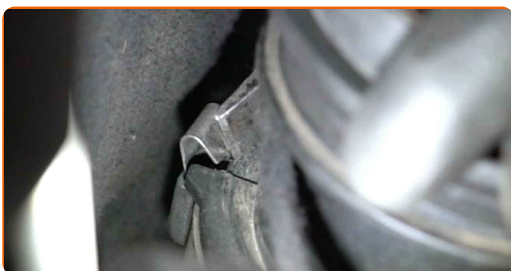
11

Entfernen Sie das Mikrofasertuch von der Drosselklappe.



12

Lösen Sie die Halteklammern des Luftmassenmessers. Benutzen Sie ein Brecheisen.



13 Entfernen Sie den Luftmassenmesser.



14 Bauen Sie einen neuen Luftmassenmesser ein. Stellen Sie sicher, dass Sie dabei das Klicken hören, welches entsteht, wenn sich diese in der korrekten Position befindet.



15 Schließen Sie die Halteklammern des Luftmassenmessers.



16 Behandeln Sie den Steckverbinder des Luftmassenmessers. Verwenden Sie dielektrisches Fett.



17

Bringen Sie den Steckverbinder des Luftmassenmessers an.



18

Bauen Sie das Luftfiltergehäuse ein.



AUTODOC empfiehlt:

- Austausch: Luftmassenmesser – MERCEDES-BENZ S-Klasse Limousine (W220).
Um eine Beschädigung des Teils bei der Montage zu vermeiden, wenden Sie keine übermäßige Kraft an.

19

Installieren Sie die Motorabdeckung und sichern Sie diese.



AUTODOC empfiehlt:

- Stellen Sie sicher, dass die Motorhaube ordnungsgemäß sitzt. Sie sollte gegenüber der Führungsbefestigungselemente und der Drosselklappen-Luftansaugleitung nicht verschoben werden.
- Austausch: Luftmassenmesser – MERCEDES-BENZ S-Klasse Limousine (W220). Wenden Sie bei der Montage keine übermäßige Kraft an. Dies kann das Teil beschädigen.

20

Bauen Sie die Luftansaugschläuche ein.



21

Lassen Sie den Motor ein paar Minuten laufen. Dies ist notwendig, um sicherzustellen, dass die Komponente ordnungsgemäß funktioniert.

22

Den Motor abstellen.

23

Entfernen Sie die Kotflügel-Abdeckung.

24

Schließen Sie die Haube.

GUT GEMACHT! 

WEITERE TUTORIALS ANSEHEN

AUTODOC – TOP QUALITÄT UND PREISWERTE AUTOTEILE ONLINE

**MOBILE AUTODOC APP: TOLLE ANGEBOTE UND BEQUEMES
EINKAUFEN**



EINE GROSSE AUSWAHL AN ERSATZTEILEN FÜR IHR AUTO

LUFTMASSENMESSER: EINE GROSSE AUSWAHL

ⓘ HAFTUNGSAUSSCHLUSS:

Das Dokument beinhaltet nur allgemeine Empfehlungen die hilfreich für Sie sein können, wenn Sie Reparatur- oder Ersatzmaßnahmen durchführen. AUTODOC haftet nicht für Verluste, Verletzungen, Schäden am Eigentum, die während des Reparatur- oder Ersatzprozesses durch eine fehlerhafte Anwendung oder eine Fehlinterpretation der bereitgestellten Informationen auftreten.

AUTODOC haftet nicht für irgendwelche möglichen Fehler und Unsicherheiten dieser Anleitung. Die Informationen werden nur für informative Zwecke bereitgestellt und können Anweisungen von einem Spezialisten nicht ersetzen.

AUTODOC haftet nicht für die falsche oder gefährliche Verwendung von Geräten, Werkzeugen und Autoteilen. AUTODOC empfiehlt dringend, vorsichtig zu sein und die Sicherheitsregeln zu beachten, wenn Sie die Reparatur oder Ersatzmaßnahmen durchführen. Denken Sie daran: Die Verwendung von Autoteilen minderwertiger Qualität wird nicht garantieren, dass Sie das richtige Level an Verkehrssicherheit erreichen.

© Copyright 2023 – Alle Inhalte, insbesondere Texte, Fotografien und Grafiken sind urheberrechtlich geschützt. Alle Rechte, einschließlich der Vervielfältigung, Veröffentlichung, Bearbeitung und Übersetzung, bleiben vorbehalten, AUTODOC SE.