



Wie **MERCEDES-BENZ**
VANEO (414)

Innenraumfilter
wechseln - Anleitung

ÄHNLICHES VIDEO-TUTORIAL



Dieses Video zeigt den Wechsel eines ähnlichen Autoteils an einem anderen Fahrzeug

Wichtig!

Dieser Ablauf des Austauschs kann für folgende Fahrzeuge benutzt werden:
MERCEDES-BENZ Vaneo (414) 1.7 CDI (414.700), MERCEDES-BENZ Vaneo (414)
1.6 (414.700), MERCEDES-BENZ Vaneo (414) 1.9 (414.700)

Die Schritte können je nach Fahrzeugdesign leicht variieren.

Diese Anleitung wurde erstellt auf der Grundlage des Wechsels eines ähnlichen Autoteils für: MERCEDES-BENZ A-Klasse (W168) A 170 CDI (168.009, 168.109)

AUSTAUSCH: INNENRAUMFILTER – MERCEDES-BENZ Vaneo (414). WERKZEUGE, DIE SIE EVENTUELL BENÖTIGEN:



- Drahtbürste
- WD-40-Spray
- Drehmomentschlüssel
- Steckschlüssel-Einsatz Nr. 13
- Ratschenschlüssel
- Phillips-schraubendreher
- Kotflügelschoner

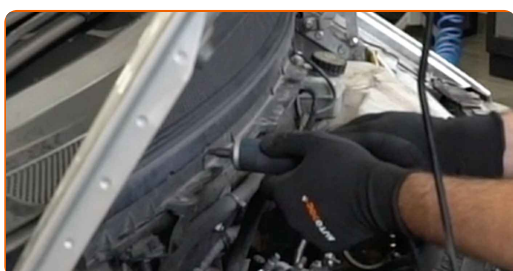
Werkzeuge kaufen

Austausch: Innenraumfilter – MERCEDES-BENZ Vaneo (414). AUTODOC-Experten empfehlen:

- Ersetzen Sie den Innenraumfilter mindestens einmal alle sechs Monate, im Frühjahr und Herbst.
- Folgen Sie den Bedingungen, Empfehlungen und Anforderungen des zum Betrieb, die vom Hersteller zur Verfügung gestellt werden.
- Wenn die Luftströmung in der Kabine stark reduziert ist, ersetzen Sie den Filter vor einer geplanten Wartung.
- Bitte beachten Sie: alle Arbeiten am Auto – MERCEDES-BENZ Vaneo (414) – sollten bei ausgeschaltetem Motor durchgeführt werden.

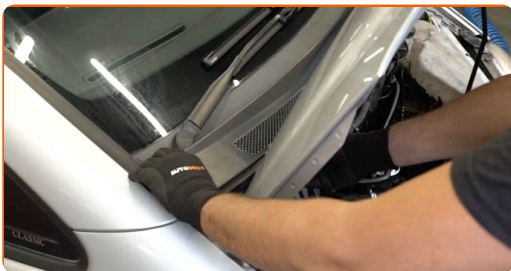
FÜHREN SIE DEN WECHSEL IN DER FOLGENDEN REIHENFOLGE DURCH:

- 1 Öffnen Sie die Motorhaube.
- 2 Verwenden Sie eine Kotflügel-Schutzabdeckung, um Schäden an der Lackierung und den Kunststoffteilen des Autos zu verhindern.
- 3 Schrauben Sie die Befestigung der Windlaufabdeckung auf. Verwenden Sie einen Kreuzschlitzschraubendreher.



4

Heben Sie die Windabweiserabdeckung an und entfernen Sie dieses.



5

Entfernen Sie die Abdeckungen der Frontscheibenwischerarmmutter.



6

Reinigen Sie die Befestigungen der Wischerarme. Benutzen Sie eine Drahtbürste. Benutzen Sie WD-40-Spray.



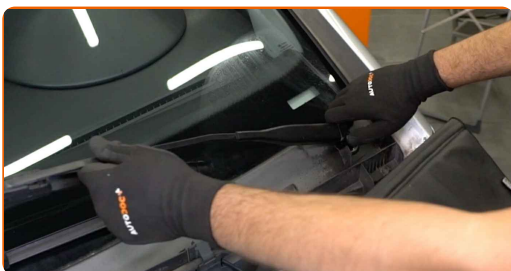
7

Lösen Sie die Befestigungen der Frontscheibenwischerarme. Verwenden Sie Stecknuss Nr. 13. Verwenden Sie einen Ratschenschlüssel.

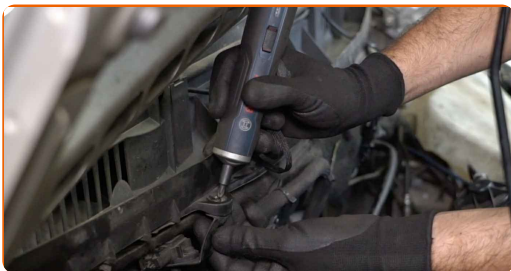


8

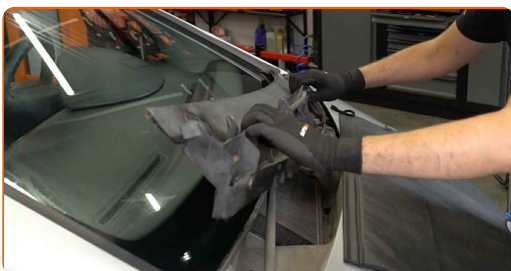
Entfernen Sie die Wischerarme.



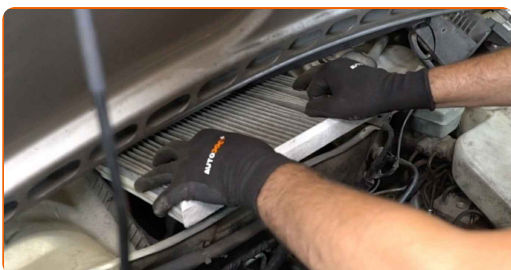
9 Schraube die Befestigungselemente des Windlaufs unten ab. Verwenden Sie einen Kreuzschlitzschraubendreher.



10 Entferne den Windlauf unten.



11 Entfernen Sie den Innenraumfilter.



Austausch: Innenraumfilter – MERCEDES-BENZ Vaneo (414). Fachleute empfehlen:

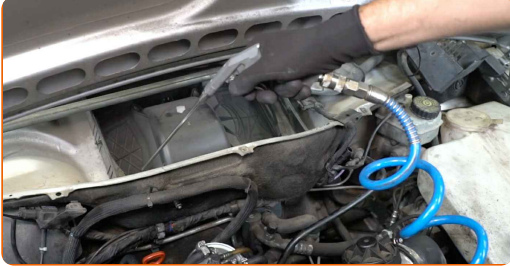
- Versuchen Sie nicht, den Filter zu reinigen und wiederzuverwenden - es kann die Qualität der Luftreinigung im Inneren des Autos beeinflussen.

12 Schalten Sie die Zündung ein.

13 Schließen Sie die Heizklappe.

14 Schalten Sie die Zündung ab.

15 Das Kabinenfiltergehäuse und die Abdeckung reinigen.



Austausch: Innenraumfilter – MERCEDES-BENZ Vaneo (414). AUTODOC-Experten empfehlen:

- Entfernen Sie die Verschmutzungen aus dem Kabinenfiltergehäuse sorgfältig, um eine Kontamination des Lüftungskanals zu verhindern.

16 Installieren Sie den Kabinenfilter an seinem Montagesitz.



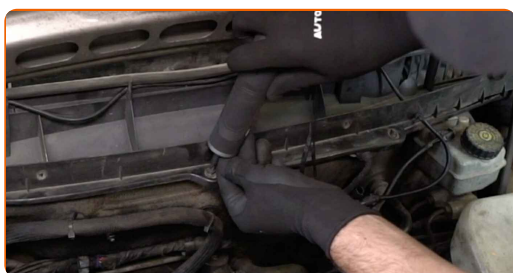
Austausch: Innenraumfilter – MERCEDES-BENZ Vaneo (414). Tipp von AUTODOC-Experten:

- Folgen Sie der Richtung des Luftstrompfeils auf dem Filter.
- Überprüfen Sie die korrekte Lage des Filterelements. Verzerren Sie diese nicht.
- Gehen Sie sicher, dass Sie nur qualitativ hochwertige Filter verwenden.

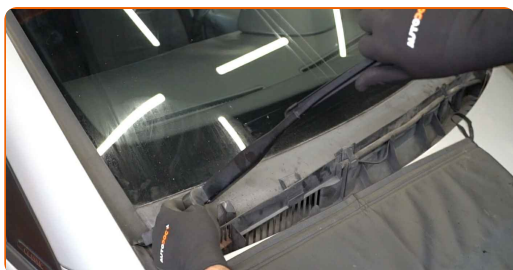
17 Setze den Windlauf unten wieder ein.



18 Schraube die Befestigungselemente des Windlaufs unten ein. Verwenden Sie einen Kreuzschlitzschraubendreher.



19 Bringen Sie die Scheibenwischer wieder an.



AUTODOC empfiehlt:

- Stellen Sie sicher, dass Sie die beiden Wischerarme der Fahrer- und der Beifahrerseite nicht vertauschen.

20 Schrauben Sie die Befestigungen der Wischerarme fest. Verwenden Sie Stecknuss Nr. 13. Verwenden Sie einen Drehmomentschlüssel. Ziehen Sie ihn mit 23 Nm Drehmoment fest.



21

Bringen Sie die Mutternabdeckungen der Scheibenwischerarme an.



22

Bauen Sie das Windabweiserabdeckung ein und sichern Sie diese. Verwenden Sie einen Kreuzschlitzschraubendreher.



23

Entfernen Sie die Kotflügel-Abdeckung.

24

Schließen Sie die Haube.

25

Schalten Sie die Zündung ein. Die Heizklappe kehrt automatisch in ihre normale Position zurück.

26

Schalten Sie die Klimaanlage ein. Dies ist notwendig, um sicherzustellen, dass die Komponente ordnungsgemäß funktioniert.

27

Schalten Sie die Zündung ab.

GUT GEMACHT! 

WEITERE TUTORIALS ANSEHEN

AUTODOC – TOP QUALITÄT UND PREISWERTE AUTOTEILE ONLINE

**MOBILE AUTODOC APP: TOLLE ANGEBOTE UND BEQUEMES
EINKAUFEN**



EINE GROSSE AUSWAHL AN ERSATZTEILEN FÜR IHR AUTO

INNENRAUMFILTER: EINE GROSSE AUSWAHL

ⓘ HAFTUNGSAUSSCHLUSS:

Das Dokument beinhaltet nur allgemeine Empfehlungen die hilfreich für Sie sein können, wenn Sie Reparatur- oder Ersatzmaßnahmen durchführen. AUTODOC haftet nicht für Verluste, Verletzungen, Schäden am Eigentum, die während des Reparatur- oder Ersatzprozesses durch eine fehlerhafte Anwendung oder eine Fehlinterpretation der bereitgestellten Informationen auftreten.

AUTODOC haftet nicht für irgendwelche möglichen Fehler und Unsicherheiten dieser Anleitung. Die Informationen werden nur für informative Zwecke bereitgestellt und können Anweisungen von einem Spezialisten nicht ersetzen.

AUTODOC haftet nicht für die falsche oder gefährliche Verwendung von Geräten, Werkzeugen und Autoteilen. AUTODOC empfiehlt dringend, vorsichtig zu sein und die Sicherheitsregeln zu beachten, wenn Sie die Reparatur oder Ersatzmaßnahmen durchführen. Denken Sie daran: Die Verwendung von Autoteilen minderwertiger Qualität wird nicht garantieren, dass Sie das richtige Level an Verkehrssicherheit erreichen.

© Copyright 2022 – Alle Inhalte, insbesondere Texte, Fotografien und Grafiken sind urheberrechtlich geschützt. Alle Rechte, einschließlich der Vervielfältigung, Veröffentlichung, Bearbeitung und Übersetzung, bleiben vorbehalten, AUTODOC GmbH.