



Bremsflüssigkeit
wechseln – Wegleitung

VIDEO-TUTORIAL



FÜR DEN WECHSEL DER BREMSFLÜSSIGKEIT BENÖTIGEN SIE BEI DEN MEISTEN FAHRZEUGEN:



- Neue Bremsflüssigkeit eines geeigneten Typs
- Einem Bremsenentlüfter
- Werkzeuge zum Lösen der Entlüftungsschraube
- Darüber hinaus benötigen Sie eine Hebebühne oder einen Wagenheber mit Unterstellböcken und Unterlegkeilen
- Ein Radkreuz zum Entfernen der Radbefestigungen
- Alternativ können Sie das Fahrzeug auch auf eine Rampe oder über eine Werkstattgrube stellen
- Eine Spritze, um die Bremsflüssigkeit aus dem Ausgleichsbehälter abzusaugen

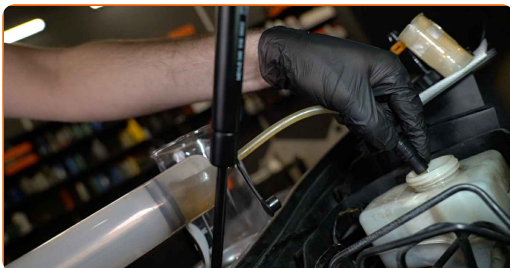
WERKZEUGE KAUFEN

Bitte beachten Sie!

- Der Wechsel der Bremsflüssigkeit ist für die ordnungsgemäße Funktion der Bremsanlage unerlässlich
- Es gibt verschiedene Arten von Bremsflüssigkeit wie DOT 3, DOT 4, DOT 5 und DOT 5.1
- Es hängt vom jeweiligen Fahrzeug ab, welcher Bremsflüssigkeitstyp verwendet wird
- Die Flüssigkeiten unterscheiden sich in ihrer Zusammensetzung und ihren Eigenschaften
- Sie haben auch unterschiedliche Lebensdauern
- Es ist sehr wichtig, die richtige Bremsflüssigkeit zu verwenden

1

Öffnen Sie den Ausgleichsbehälter und pumpen Sie so viel alte Flüssigkeit wie möglich aus ihm heraus



Bitte beachten Sie!

- Es gibt mehrere Möglichkeiten, die Bremsflüssigkeit zu wechseln, wobei die folgende Methode die einfachste ist
- Sie eignet sich sowohl für Fahrzeuge mit als auch ohne ABS oder vergleichbare Systeme
- Sie ist nicht geeignet für Fahrzeuge, deren Bremsanlage mit einem Druckspeicher arbeitet. Für den Wechsel der Bremsflüssigkeit bei diesem Fahrzeugtyp ist eine spezielle Ausrüstung erforderlich

2

Entfernen Sie das Sieb, das das Eindringen von Schmutz in den Behälter verhindert



3

Spülen Sie es ab, trocknen Sie es und setzen Sie es wieder ein

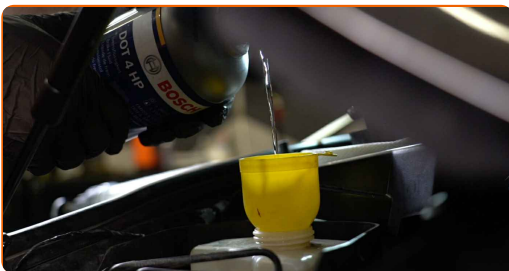


AUTODOC empfiehlt:

- Achten Sie darauf, dass kein Schmutz in den Ausgleichsbehälter gelangt

4

Füllen Sie neue Bremsflüssigkeit in den Behälter



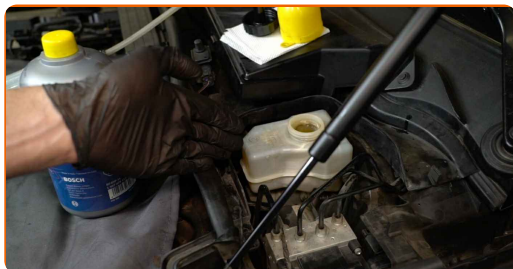
5

Überprüfen Sie während des Wechsels ständig den Stand der Bremsflüssigkeit und füllen Sie sie nach und nach auf



6

Entfernen Sie die alte Flüssigkeit aus dem Behälter und befüllen Sie ihn mit neuer Flüssigkeit



Wichtiger Hinweis!

- Wechseln Sie die Bremsflüssigkeit in den vom Hersteller empfohlenen Intervallen
- Verwenden Sie nur neue Bremsflüssigkeit

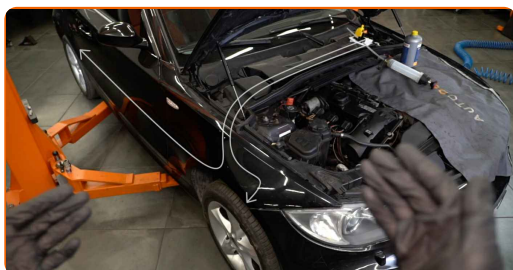
7

Drücken Sie die restliche alte Flüssigkeit mithilfe des Bremspedals und des Hauptbremszylinders aus den Bremskreisen



8

Beginnen Sie mit der Entlüftung des Systems bei dem längsten Bremskreis, der am weitesten vom Behälter entfernt ist

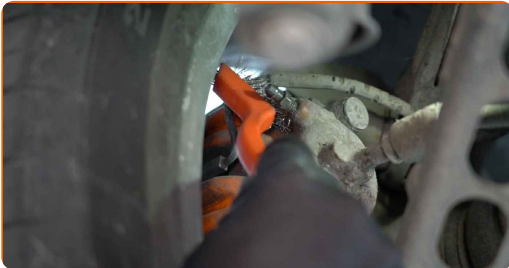


Wichtiger Hinweis!

- Bei Fahrzeugen mit Linkslenkung ist der am weitesten entfernte Punkt das rechte Hinterrad
- Die Reihenfolge der Entlüftung hängt von der Länge der Bremsleitungen ab
- Berücksichtigen Sie die Lage der ABS-Einheit und ihren Abstand zum Hauptbremszylinder

9

Legen Sie die Entlüftungsschraube am rechten Hinterrad frei und reinigen Sie sie



Bitte beachten Sie!

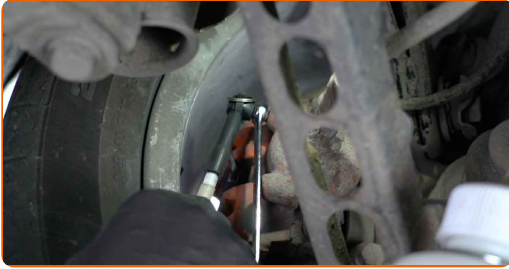
- Die Vorgehensweise beim Entlüften der Bremsanlage hängt davon ab, ob Sie jemanden zur Hilfe haben
- Falls Sie die Bremsanlage allein entlüften, benötigen Sie ein spezielles Werkzeug. Es verfügt über ein Rückschlagventil, das verhindert, dass beim Loslassen des Pedals Luft in das System gelangt

10

Positionieren Sie den Bremsenentlüfter in der Nähe des Bremssattels



- 11** Stecken Sie einen Schraubenschlüssel auf die Entlüftungsschraube und schließen Sie dann den Schlauch des Bremsenentlüfters an



Der Bremsenentlüfter besteht aus:

- einem dichten Gummielement, das an der Entlüftungsschraube angebracht wird
- einem durchsichtigen Schlauch, um den Zustand der Flüssigkeit zu überprüfen und Luftblasen in der Flüssigkeit zu erkennen
- einem Rückschlagventil, das die Flüssigkeit nur in eine Richtung fließen lässt

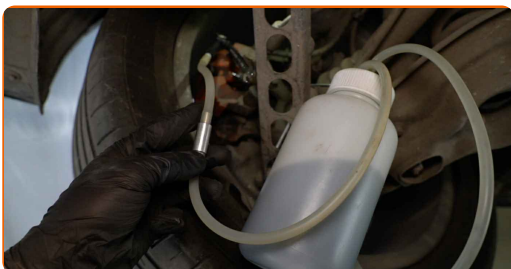
- 12** Lösen Sie die Entlüftungsschraube leicht und betätigen Sie mehrmals das Bremspedal



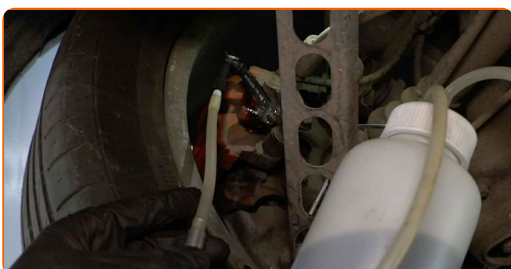
Wichtiger Hinweis!

- Wenn das Bremspedal betätigt und die Entlüftungsschraube gelöst wird, fließt Bremsflüssigkeit durch den durchsichtigen Schlauch
- Beim Loslassen des Pedals hält das Rückschlagventil die Flüssigkeit im Bremsenentlüfter und der Füllstand wird ausgeglichen

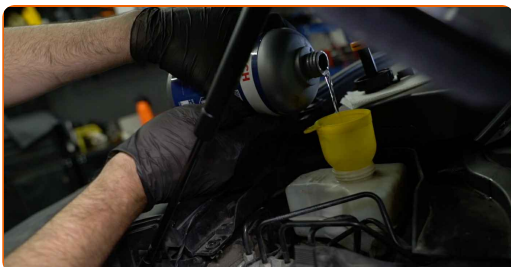
- 13** Überprüfen Sie den Zustand der Bremsflüssigkeit im Schlauch durch Sichtkontrolle: Neue Flüssigkeit ist immer heller als alte Flüssigkeit



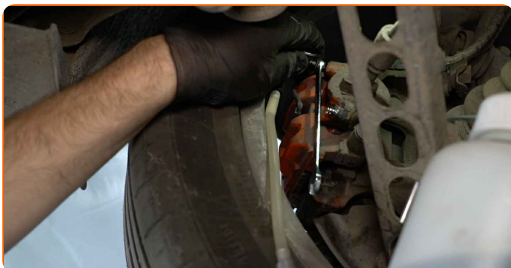
- 14** Überprüfen Sie, dass keine Luftblasen mehr vorhanden sind und ziehen Sie die Schraube wieder an



- 15** Prüfen Sie den Bremsflüssigkeitsstand im Ausgleichsbehälter und füllen Sie gegebenenfalls Bremsflüssigkeit nach

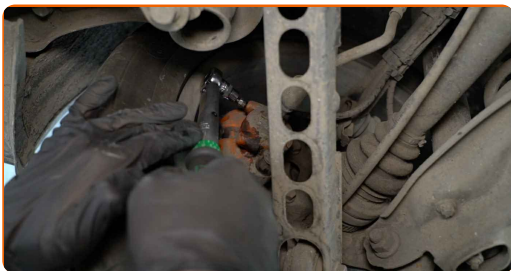


- 16** Ziehen Sie den Bremsentlüftungsschlauch vom Bremssattel ab, entfernen Sie den Schraubenschlüssel und reinigen Sie den Arbeitsbereich



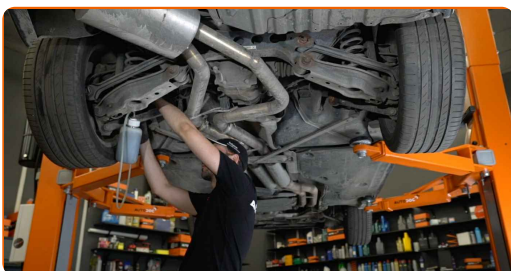
17

Ziehen Sie die Entlüftungsschraube mit dem vom Hersteller angegebenen Drehmoment fest



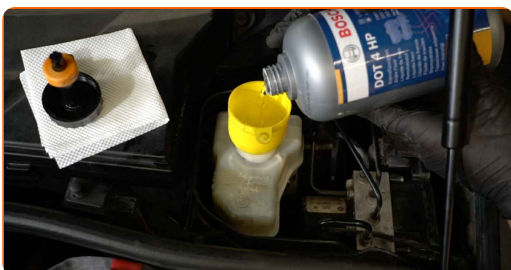
18

Führen Sie die Arbeitsschritte an allen Bremssätteln in abnehmender Entfernung vom Ausgleichsbehälter durch



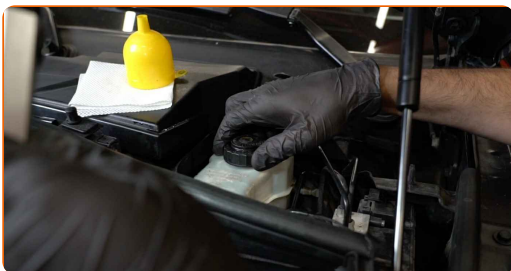
19

Füllen Sie den Bremsflüssigkeitsbehälter bis zum maximalen Füllstand auf



20

Stellen Sie sicher, dass der Verschluss sauber ist, und schrauben Sie ihn dann auf

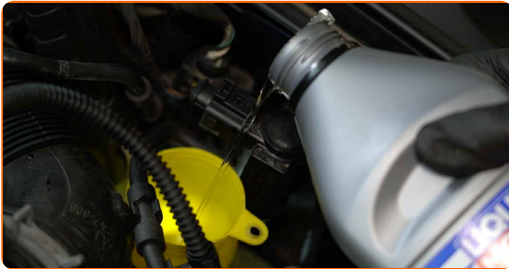


Achtung!

- Betrachten wir nun den Wechsel der Bremsflüssigkeit mithilfe eines Wagenhebers und einer assistierenden Person
- Die assistierende Person sitzt im Auto und betätigt auf Ihr Signal hin das Bremspedal

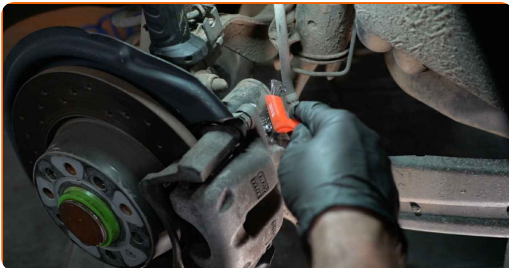
21

Lösen Sie die Entlüftungsschraube und prüfen Sie, ob Bremsflüssigkeit fließt



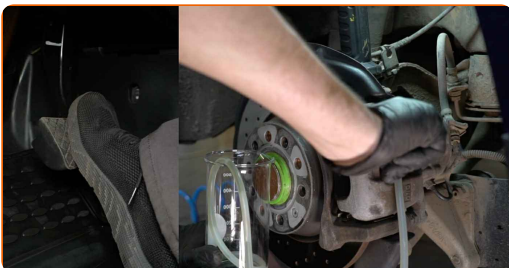
22

Ziehen Sie die Schraube an und geben Sie der assistierenden Person ein Signal

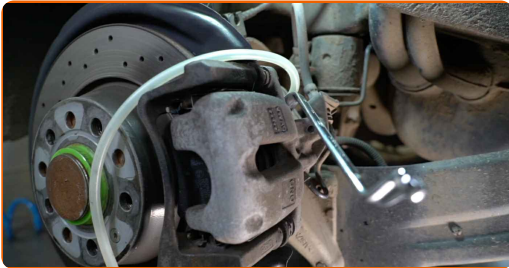


23

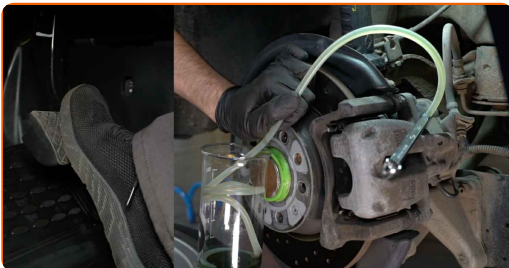
Die assistierende Person betätigt das Bremspedal, wodurch Druck im System entsteht



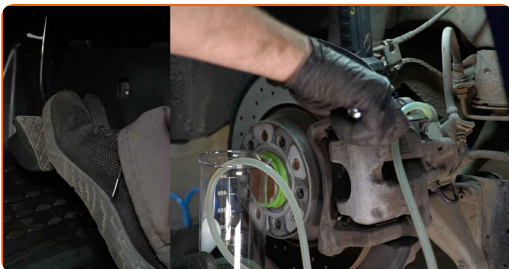
- 24** Lösen Sie die Entlüftungsschraube leicht, damit die Bremsflüssigkeit durch die Wirkung des Hauptbremszylinders fließen kann



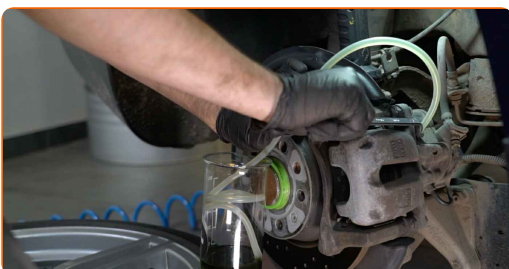
- 25** Gleichzeitig sollte die assistierende Person das Bremspedal gedrückt halten



- 26** Ziehen Sie die Entlüftungsschraube an und bitten Sie die assistierende Person, das Bremspedal loszulassen



- 27** Bremsflüssigkeit fließt aus der Entlüftungsschraube und es wird neue Bremsflüssigkeit aus dem Ausgleichsbehälter zugeführt

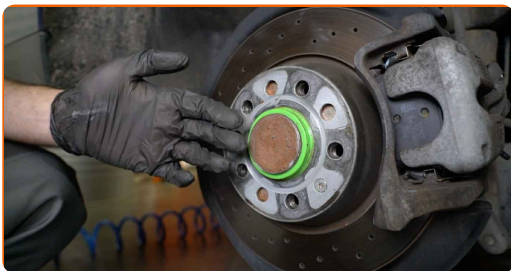


Seien Sie vorsichtig!

- Wird bei gelöster Entlüftungsschraube das Bremspedal gedrückt und wieder losgelassen, gelangt Luft in das System

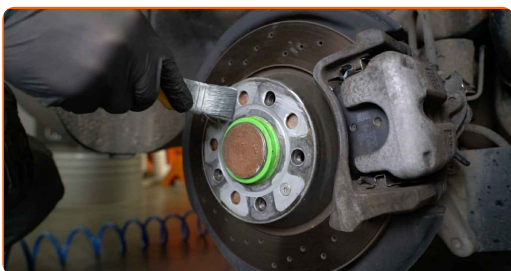
28

Stellen Sie sicher, dass die Radmontagefläche und die Gegenfläche an der Felge glatt und sauber sind



29

Tragen Sie ein Korrosionsschutzmittel auf die Oberflächen auf



30

Wiederholen Sie die Schritte an jedem Rad Ihres Fahrzeugs in der empfohlenen Reihenfolge



AUTODOC – TOP QUALITÄT UND PREISWERTE AUTOTEILE ONLINE

**MOBILE AUTODOC APP: TOLLE ANGEBOTE UND BEQUEMES
EINKAUFEN**



EINE GROSSE AUSWAHL AN ERSATZTEILEN FÜR IHR AUTO

BREMSFLÜSSIGKEIT: EINE GROSSE AUSWAHL

ⓘ HAFTUNGSAUSSCHLUSS:

Das Dokument beinhaltet nur allgemeine Empfehlungen die hilfreich für Sie sein können, wenn Sie Reparatur- oder Ersatzmaßnahmen durchführen. AUTODOC haftet nicht für Verluste, Verletzungen, Schäden am Eigentum, die während des Reparatur- oder Ersatzprozesses durch eine fehlerhafte Anwendung oder eine Fehlinterpretation der bereitgestellten Informationen auftreten.

AUTODOC haftet nicht für irgendwelche möglichen Fehler und Unsicherheiten dieser Anleitung. Die Informationen werden nur für informative Zwecke bereitgestellt und können Anweisungen von einem Spezialisten nicht ersetzen.

AUTODOC haftet nicht für die falsche oder gefährliche Verwendung von Geräten, Werkzeugen und Autoteilen. AUTODOC empfiehlt dringend, vorsichtig zu sein und die Sicherheitsregeln zu beachten, wenn Sie die Reparatur oder Ersatzmaßnahmen durchführen. Denken Sie daran: Die Verwendung von Autoteilen minderwertiger Qualität wird nicht garantieren, dass Sie das richtige Level an Verkehrssicherheit erreichen.

© Copyright 2023 – Alle Inhalte, insbesondere Texte, Fotografien und Grafiken sind urheberrechtlich geschützt. Alle Rechte, einschließlich der Vervielfältigung, Veröffentlichung, Bearbeitung und Übersetzung, bleiben vorbehalten, AUTODOC SE.