



Türschloß wechseln –  
Wegleitung

## VIDEO-TUTORIAL



## BENÖTIGTE WERKZEUGE:



- Phillips-schraubendreher
- Dielektrikfett

**WERKZEUGE KAUFEN**

**Bitte beachten Sie!**

- Schalten Sie zunächst die Zündung aus und stellen Sie sicher, dass sich der Autoschlüssel außerhalb des Fahrzeugs befindet

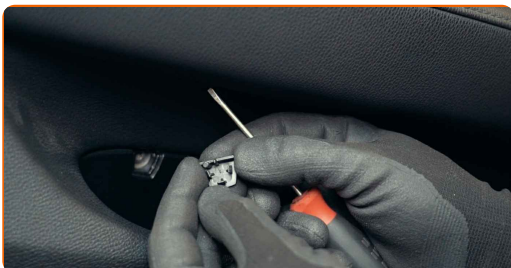
- 1** Entfernen Sie die Türverkleidung, um an das Schloss heranzukommen. Machen Sie sich dazu mit der Art und Lage der Befestigungselemente vertraut



**Bitte beachten Sie!**

- Die Befestigungselemente befinden sich in der Regel hinter der Türgriffverkleidung und entlang des äußeren Randes der Türverkleidung

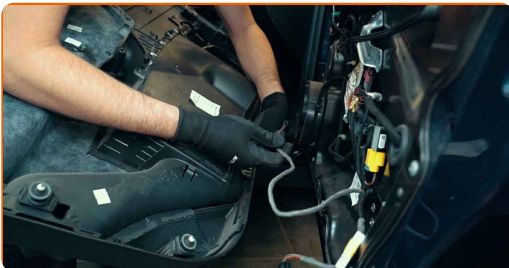
- 2** Untersuchen Sie die Türverkleidung sorgfältig auf Abdeckungen oder zusätzliche Befestigungselemente



- 3** Die Türverkleidung ist nicht nur mit Schrauben, sondern auch mit Clips befestigt. Lösen Sie diese, von unten beginnend, und entfernen Sie dann die Verkleidung



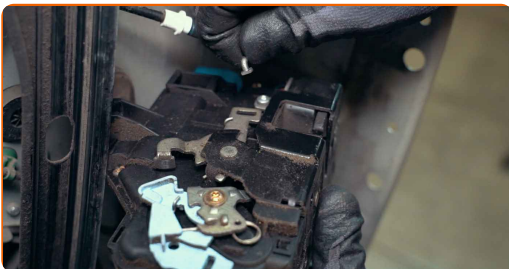
- 4** Als Nächstes müssen Sie verschiedene Stecker und andere Komponenten von der Türverkleidung abziehen



### Achtung!

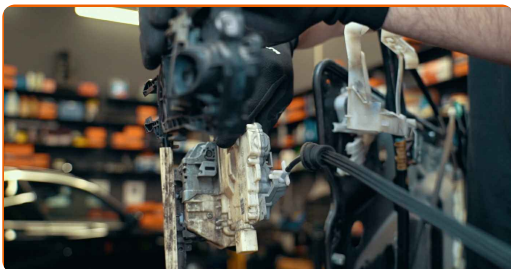
- Je nach Bauart müssen Sie möglicherweise die Isolierung entfernen

- 5** Sobald Sie an den Mechanismus herankommen, ziehen Sie die Kabel ab und entfernen Sie alle anderen Teile, die den Ausbau des Schlosses behindern



6

Anschließend können Sie das Schloss selbst herausnehmen

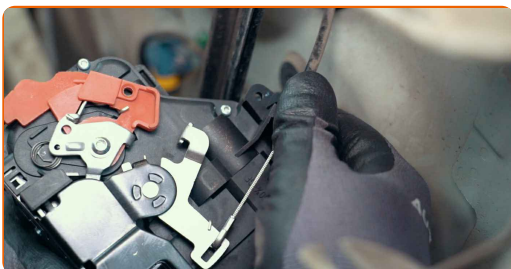


### Wichtiger Hinweis!

- Bei anderen Bauarten müssen Sie möglicherweise die Tür noch weiter auseinandernehmen und den Fensterhebermechanismus ausbauen
- Darüber hinaus gibt es viele Fahrzeuge, bei denen nur die Türverkleidung abgenommen werden muss, um an die inneren Komponenten heranzukommen

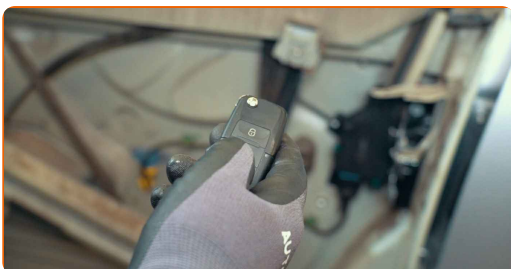
7

Bringen Sie beim Einbau eines neuen Teils den Seilzug an, schließen Sie die Kabel an und besprühen Sie die Stecker mit Kontaktspray. Ziehen Sie die Schrauben mit den richtigen Anzugsdrehmomenten fest



8

Überprüfen Sie vor dem endgültigen Zusammenbau, ob alle Komponenten ordnungsgemäß funktionieren



9

Bauen Sie die Tür und alle dazugehörigen Teile in umgekehrter Reihenfolge wieder zusammen



# AUTODOC – TOP QUALITÄT UND PREISWERTE AUTOTEILE ONLINE

**MOBILE AUTODOC APP: TOLLE ANGEBOTE UND BEQUEMES  
EINKAUFEN**



**EINE GROSSE AUSWAHL AN ERSATZTEILEN FÜR IHR AUTO**

**TÜRSCHLOSS: EINE GROSSE AUSWAHL**

## **ⓘ HAFTUNGSAUSSCHLUSS:**

Das Dokument beinhaltet nur allgemeine Empfehlungen die hilfreich für Sie sein können, wenn Sie Reparatur- oder Ersatzmaßnahmen durchführen. AUTODOC haftet nicht für Verluste, Verletzungen, Schäden am Eigentum, die während des Reparatur- oder Ersatzprozesses durch eine fehlerhafte Anwendung oder eine Fehlinterpretation der bereitgestellten Informationen auftreten.

AUTODOC haftet nicht für irgendwelche möglichen Fehler und Unsicherheiten dieser Anleitung. Die Informationen werden nur für informative Zwecke bereitgestellt und können Anweisungen von einem Spezialisten nicht ersetzen.

AUTODOC haftet nicht für die falsche oder gefährliche Verwendung von Geräten, Werkzeugen und Autoteilen. AUTODOC empfiehlt dringend, vorsichtig zu sein und die Sicherheitsregeln zu beachten, wenn Sie die Reparatur oder Ersatzmaßnahmen durchführen. Denken Sie daran: Die Verwendung von Autoteilen minderwertiger Qualität wird nicht garantieren, dass Sie das richtige Level an Verkehrssicherheit erreichen.

© Copyright 2023 – Alle Inhalte, insbesondere Texte, Fotografien und Grafiken sind urheberrechtlich geschützt. Alle Rechte, einschließlich der Vervielfältigung, Veröffentlichung, Bearbeitung und Übersetzung, bleiben vorbehalten, AUTODOC SE.