

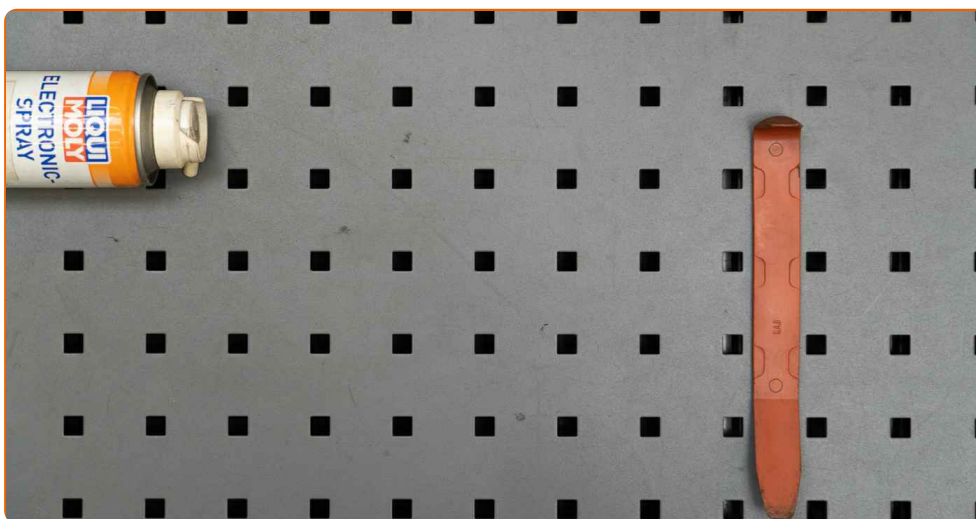


Spiegelglas wechseln –  
Wegleitung

**VIDEO-TUTORIAL**



**BENÖTIGTE WERKZEUGE:**



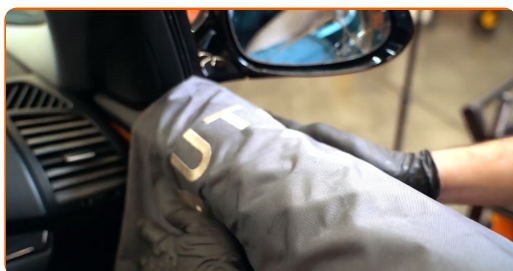
- Dielektrikfett
- Zierleistenkeil
- Kotflügelschoner

**WERKZEUGE KAUFEN**

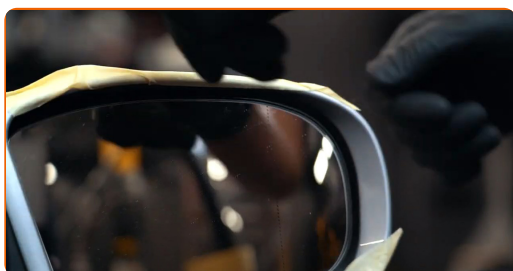
**Bitte beachten Sie!**

- Das Austauschverfahren ist für die rechten und linken Spiegelgläser identisch.

- 1 Verwenden Sie eine Kotflügel-Schutzabdeckung, um Schäden an der Lackierung und den Kunststoffteilen des Autos zu verhindern.

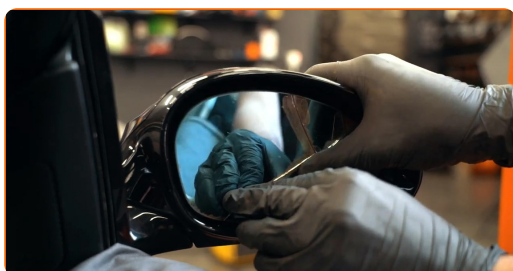


- 2 Schützen Sie die Lackierung des Spiegelgehäuses. Verwenden Sie das Malerband.



- 3 Untersuchen Sie das neue Spiegelglas sorgfältig, um die Konstruktion des Teils zu verstehen.

- 4 Neigen Sie das Spiegelglas aus dem Gehäuse.



- 5 Überprüfen Sie, ob der Spiegel über Halteklammern verfügt.

6

Lösen Sie, wenn nötig, die Halteklammern des Spiegelglases.



7

Befreien Sie vorsichtig das Spiegelglas aus seiner Halterung.



### Bitte beachten Sie!

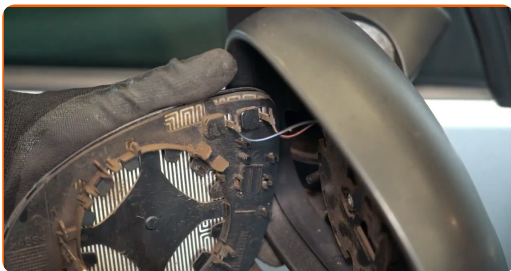
- Das Spiegelglas ist üblicherweise mit Sperrhaken am Gehäuse befestigt.
- In manchen Fällen ist das Spiegelglas mit zusätzlichen Führungselementen ausgestattet.

8

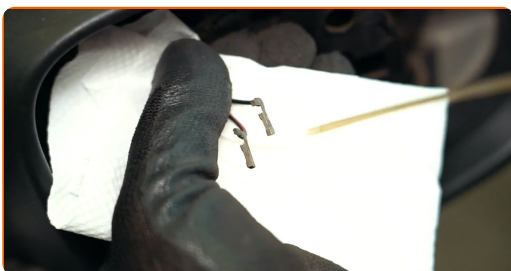
Entfernen Sie das Spiegelglas.



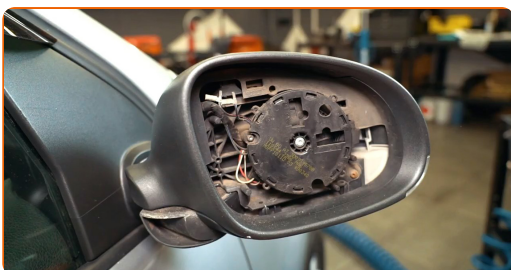
**9** Stecken Sie, wenn nötig, die elektrischen Stecker aus.



**10** Behandeln Sie die elektrischen Stecker.



**11** Um das Spiegelglas korrekt zu installieren, untersuchen Sie seinen Montagesitz.



**12** Stecken Sie die elektrischen Stecker ein, falls diese getrennt wurden.



**13** Bauen Sie das neue Spiegelglas ein.

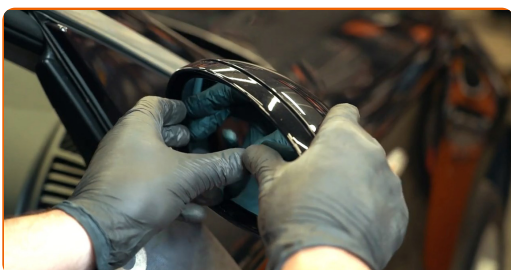


AUTODOC empfiehlt:

- Stellen Sie sicher, dass das Spiegelglas richtig positioniert ist. Es sollte an den Einrastlaschen im Gehäuse ausgerichtet sein.

14

Befestigen Sie das Spiegelglas, indem Sie es in der Mitte hinunterdrücken.



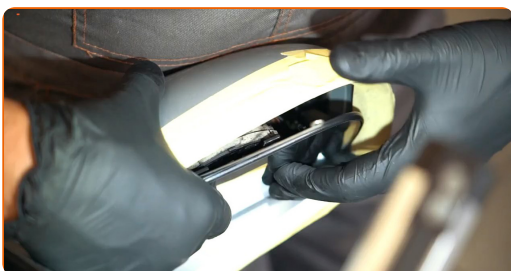
15

Wenn das Spiegelglas über zusätzliche Führungselemente verfügt, stecken Sie diese in die entsprechenden Öffnungen.



16

Wenn das Spiegelglas Halteklammern hat, lassen Sie diese einschnappen.



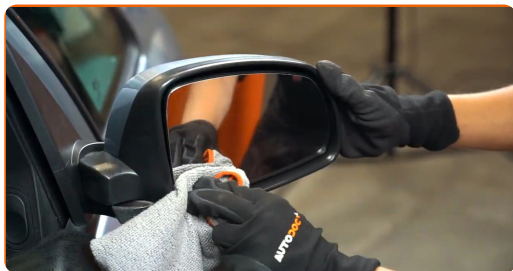
17

Entfernen Sie das Malerband.



18

Reinigen Sie das Spiegelglas.



19

Entfernen Sie die Kotflügel-Abdeckung.



20

Schalten Sie die Zündung ein. Dies ist notwendig, um sicherzustellen, dass die Komponente ordnungsgemäß funktioniert.

21

Schalten Sie die Zündung ab.

# AUTODOC – TOP QUALITÄT UND PREISWERTE AUTOTEILE ONLINE

**MOBILE AUTODOC APP: TOLLE ANGEBOTE UND BEQUEMES  
EINKAUFEN**



**EINE GROSSE AUSWAHL AN ERSATZTEILEN FÜR IHR AUTO**

**SPIEGELGLAS: EINE GROSSE AUSWAHL**

## **ⓘ HAFTUNGSAUSSCHLUSS:**

Das Dokument beinhaltet nur allgemeine Empfehlungen die hilfreich für Sie sein können, wenn Sie Reparatur- oder Ersatzmaßnahmen durchführen. AUTODOC haftet nicht für Verluste, Verletzungen, Schäden am Eigentum, die während des Reparatur- oder Ersatzprozesses durch eine fehlerhafte Anwendung oder eine Fehlinterpretation der bereitgestellten Informationen auftreten.

AUTODOC haftet nicht für irgendwelche möglichen Fehler und Unsicherheiten dieser Anleitung. Die Informationen werden nur für informative Zwecke bereitgestellt und können Anweisungen von einem Spezialisten nicht ersetzen.

AUTODOC haftet nicht für die falsche oder gefährliche Verwendung von Geräten, Werkzeugen und Autoteilen. AUTODOC empfiehlt dringend, vorsichtig zu sein und die Sicherheitsregeln zu beachten, wenn Sie die Reparatur oder Ersatzmaßnahmen durchführen. Denken Sie daran: Die Verwendung von Autoteilen minderwertiger Qualität wird nicht garantieren, dass Sie das richtige Level an Verkehrssicherheit erreichen.

© Copyright 2023 – Alle Inhalte, insbesondere Texte, Fotografien und Grafiken sind urheberrechtlich geschützt. Alle Rechte, einschließlich der Vervielfältigung, Veröffentlichung, Bearbeitung und Übersetzung, bleiben vorbehalten, AUTODOC SE.