



Lambdasonde wechseln
am Auto – Anleitung

VIDEO-TUTORIAL



SIE BENÖTIGEN FOLGENDES:



- eine Drahtbürste
- WD-40-Spray
- Elektronikspray
- Kupferpaste
- einen Drehmomentschlüssel
- einen Ringmaulschlüssel
- eine Impact-Nuss
- einen Ratschenschlüssel

WERKZEUGE KAUFEN

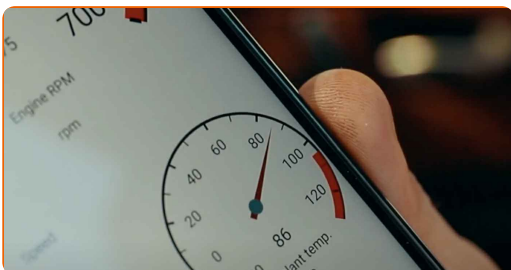
Bitte beachten Sie!

- Moderne Autos können zwischen 1 und 8 Lambdasonden (auch Sauerstoffsensoren genannt) haben.
- Das Fahren eines Autos mit einer defekten Lambdasonde kann zum Ausfall des Katalysators, zu Schwierigkeiten beim Starten des Motors, zum Verlust der Motorleistung und zu erhöhtem Kraftstoffverbrauch führen.

1 Wenn der Abgaskrümmter mit einem Hitzeschutz aus einem metallischen Werkstoff abgedeckt ist, entfernen Sie diesen.



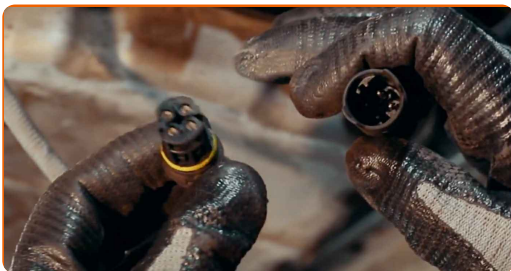
2 Bringen Sie den Motor auf Betriebstemperatur, damit sich die Lambdasonde leichter abschrauben lässt.



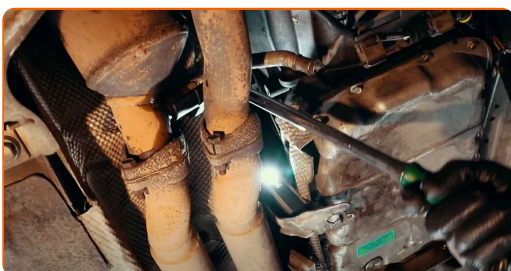
3 Lösen Sie die Klemmen vom Minuspol der Batterie. Tragen Sie Handschuhe zum Schutz vor Verbrennungen.



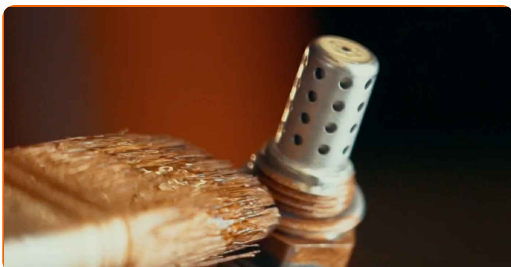
4 Ziehen Sie den Sondenstecker ab.



5 Schrauben Sie mit Hilfe einer speziellen Stecknuss und einem Ratschenschlüssel die Lambdasonde durch Drehen gegen den Uhrzeigersinn ab.



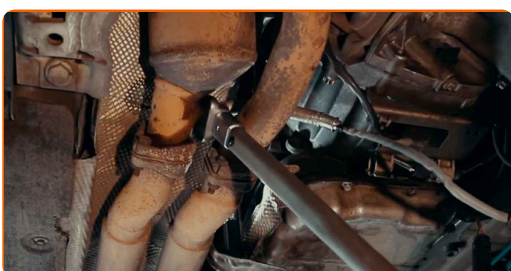
6 Schmieren Sie das Gewinde der neuen Sonde mit einem speziellen Schmiermittel ein, z. B. Hochtemperatur-Kupferfett.



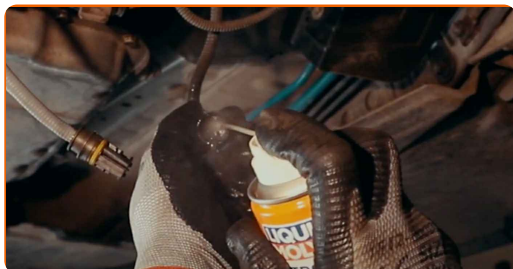
7 Schrauben Sie die Sonde von Hand bis zum Anschlag ein.



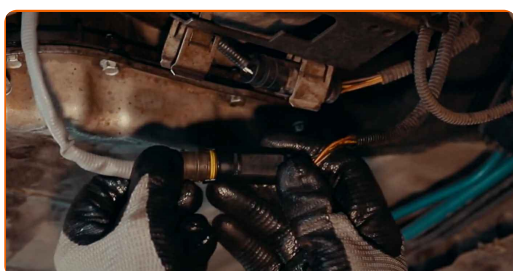
8 Ziehen Sie sie mit einem Drehmomentschlüssel auf das vom Autohersteller empfohlene Drehmoment an.



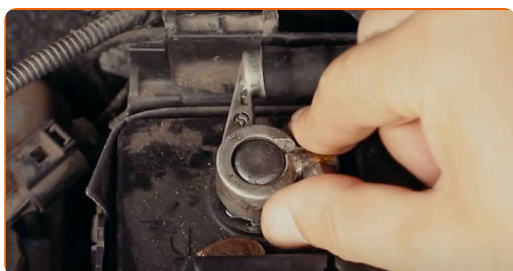
9 Reinigen Sie die Steckerkontakte mit einem speziellen Spray.



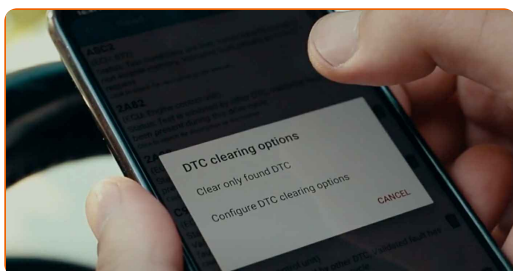
10 Verbinden Sie den Stecker mit der Sonde, rücken Sie das Kabel zurecht und befestigen Sie es mit Schellen und Kabelbindern.



11 Bringen Sie den Hitzeschutz wieder an und schließen Sie die Klemmen wieder an der Batterie an.



12 Löschen Sie den Fehlercode aus dem Speicher des Steuergeräts.



13 In einigen Fällen müssen Sie eine gewisse Strecke fahren, damit sich das Steuergerät auf die neue Sonde einstellen kann.



AUTODOC – TOP QUALITÄT UND PREISWERTE AUTOTEILE ONLINE

**MOBILE AUTODOC APP: TOLLE ANGEBOTE UND BEQUEMES
EINKAUFEN**



EINE GROSSE AUSWAHL AN ERSATZTEILEN FÜR IHR AUTO

LAMBDA-SONDE: EINE GROSSE AUSWAHL

ⓘ HAFTUNGSAUSSCHLUSS:

Das Dokument beinhaltet nur allgemeine Empfehlungen die hilfreich für Sie sein können, wenn Sie Reparatur- oder Ersatzmaßnahmen durchführen. AUTODOC haftet nicht für Verluste, Verletzungen, Schäden am Eigentum, die während des Reparatur- oder Ersatzprozesses durch eine fehlerhafte Anwendung oder eine Fehlinterpretation der bereitgestellten Informationen auftreten.

AUTODOC haftet nicht für irgendwelche möglichen Fehler und Unsicherheiten dieser Anleitung. Die Informationen werden nur für informative Zwecke bereitgestellt und können Anweisungen von einem Spezialisten nicht ersetzen.

AUTODOC haftet nicht für die falsche oder gefährliche Verwendung von Geräten, Werkzeugen und Autoteilen. AUTODOC empfiehlt dringend, vorsichtig zu sein und die Sicherheitsregeln zu beachten, wenn Sie die Reparatur oder Ersatzmaßnahmen durchführen. Denken Sie daran: Die Verwendung von Autoteilen minderwertiger Qualität wird nicht garantieren, dass Sie das richtige Level an Verkehrssicherheit erreichen.

© Copyright 2023 – Alle Inhalte, insbesondere Texte, Fotografien und Grafiken sind urheberrechtlich geschützt. Alle Rechte, einschließlich der Vervielfältigung, Veröffentlichung, Bearbeitung und Übersetzung, bleiben vorbehalten, AUTODOC SE.