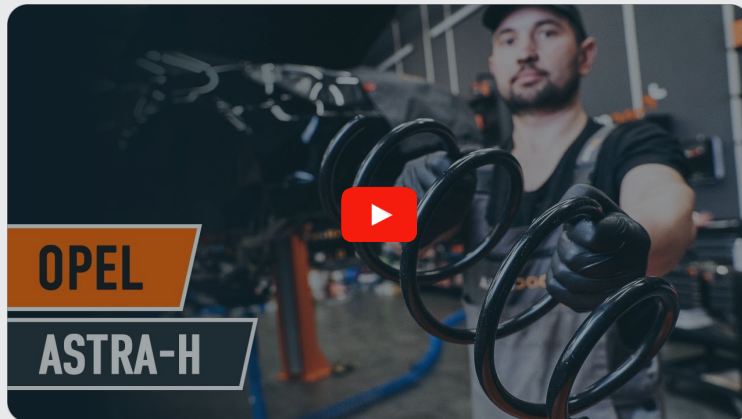




Wie **OPEL Astra H**
Schrägheck (A04)
Federn hinten wechseln -
Anleitung

ÄHNLICHES VIDEO-TUTORIAL



Dieses Video zeigt den Wechsel eines ähnlichen Autoteils an einem anderen Fahrzeug

Wichtig!

Dieser Ablauf des Austauschs kann für folgende Fahrzeuge benutzt werden:
 OPEL Astra H Schrägheck (A04) 1.4 (L48), OPEL Astra H Schrägheck (A04) 1.8 (L48),
 OPEL Astra H Schrägheck (A04) 2.0 Turbo (L48), OPEL Astra H Schrägheck (A04) 1.9
 CDTI 16V (L48), OPEL Astra H Schrägheck (A04) 1.3 CDTI (L48), OPEL Astra H
 Schrägheck (A04) 1.9 CDTI (L48), OPEL Astra H Schrägheck (A04) 1.6 Turbo (L48),
 OPEL Astra H Schrägheck (A04) 1.6 (L48), OPEL Astra H Schrägheck (A04) 1.7 CDTI
 (L48)

Die Schritte können je nach Fahrzeugdesign leicht variieren.

Diese Anleitung wurde erstellt auf der Grundlage des Wechsels eines ähnlichen Autoteils für: OPEL Astra H Limousine (A04) 1.6 (L69)

AUSTAUSCH: FEDERN – OPEL ASTRA H SCHRÄGHECK (A04). WERKZEUGE, DIE SIE EVENTUELL BENÖTIGEN:



- Drahtbürste
- WD-40-Spray
- Bremsenreiniger
- Kupferpaste
- Drehmomentschlüssel
- Steckschlüssel-Einsatz Nr. E20
- Impact-Nuss für Felgen Nr. 17
- Ratschenschlüssel
- Windeisen
- Brechstange
- Hydraulischer Getriebeheber
- Unterlegkeil

Werkzeuge kaufen

Austausch: Federn – OPEL Astra H Schrägheck (A04). AUTODOC-Experten empfehlen:

- Beide Spiralfedern der hinteren Aufhängung sollten gleichzeitig ausgewechselt werden.
- Der Ablauf des Austauschs ist für die rechte und linke Spiralfeder der hinteren Aufhängung identisch.
- Bitte beachten Sie: alle Arbeiten am Auto – OPEL Astra H Schrägheck (A04) – sollten bei ausgeschaltetem Motor durchgeführt werden.

FÜHREN SIE DEN WECHSEL IN DER FOLGENDEN REIHENFOLGE DURCH:

1 Sichern Sie die Räder mit Hilfe von Unterlegkeilen.

2 Lösen Sie die Radhalterungsschrauben. Verwenden Sie eine Schlagnuss für Felgen # 17.



3 Heben Sie die Rückseite des Autos und sichern auf Stützen.

4 Schrauben Sie die Radbolzen heraus.



AUTODOC empfiehlt:

- **Wichtiger Hinweis!** Halten Sie das Rad fest, während Sie die Befestigungsschrauben herausschrauben. OPEL Astra H Schrägheck (A04)

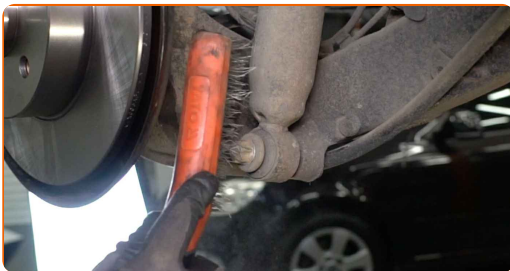
5

Nehmen Sie das Rad ab.



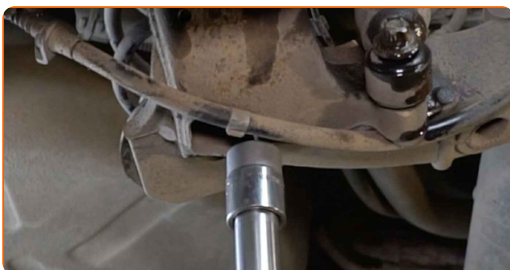
6

Reinigen Sie die Stoßdämpferbefestigungen. Benutzen Sie eine Drahtbürste. Benutzen Sie WD-40-Spray.



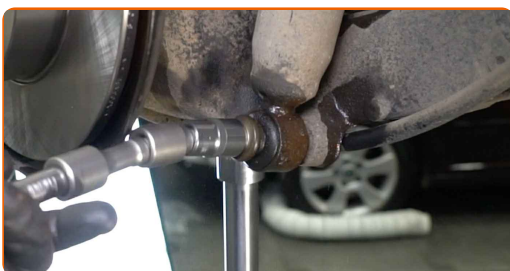
7

Stützen Sie die Verbundlenkerachse. Benutzen Sie einen hydraulischen Getriebeheber.



8

Schrauben Sie den unteren Befestiger des Stoßdämpfers ab. Verwenden Sie Stecknuss Nr. E20. Verwenden Sie ein Windeisen. Verwenden Sie einen Ratschenschlüssel.



9

Entfernen Sie die Befestigungsschraube.



10

Die Montage unter dem Hinterachsträger entfernen.



AUTODOC empfiehlt:

- Austausch: Federn – OPEL Astra H Schrägheck (A04). Senken Sie den Getriebeheber langsam und ruckfrei ab, um eine Beschädigung der Komponenten und Vorrichtungen zu vermeiden.

11

Stützen Sie die Verbundlenkerachse. Benutzen Sie einen hydraulischen Getriebeheber.



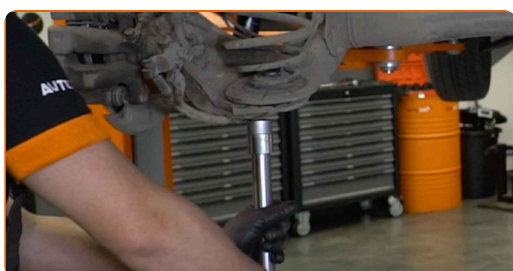
- 12** Schrauben Sie den unteren Befestiger des Stoßdämpfers ab. Verwenden Sie Stecknuss Nr. E20. Verwenden Sie ein Windeisen. Verwenden Sie einen Ratschenschlüssel.



- 13** Entfernen Sie die Befestigungsschraube.



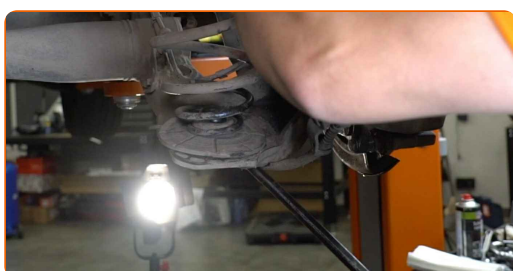
- 14** Die Montage unter dem Hinterachsträger entfernen.



AUTODOC empfiehlt:

- OPEL Astra H Schrägheck (A04) – Senken Sie den Getriebeheber nicht schlagartig ab, um eine Beschädigung der Komponenten und Vorrichtungen des Autos zu vermeiden.

- 15** Ziehen Sie die Hinterradaufhängung herunter. Benutzen Sie ein Brecheisen.



16

Entfernen Sie die Feder.

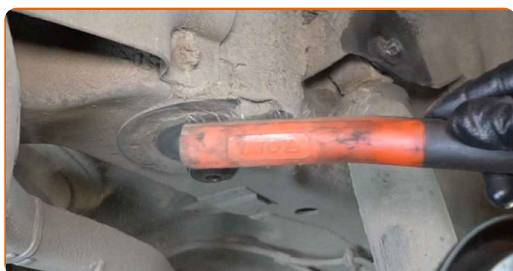


Austausch: Federn – OPEL Astra H Schrägheck (A04). Tipp von AUTODOC:

- Überprüfen Sie die Gummilager der Feder der Aufhängung. Erneuern Sie diese bei Bedarf.

17

Reinigen Sie die Aufnahmen der Spiralfedern. Benutzen Sie eine Drahtbürste. Benutzen Sie WD-40-Spray.



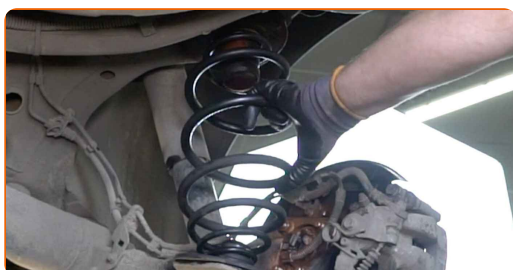
18

Ziehen Sie die Hinterradaufhängung herunter. Benutzen Sie ein Brecheisen.



19

Bauen Sie die Spiralfeder zusammen mit den Gummilager in deren Aufnahmen ein.



20 Stützen Sie die Verbundlenkerachse. Benutzen Sie einen hydraulischen Getriebeheber.



21 Bringen Sie die Befestigungsschraube an.



22 Ziehen Sie den unteren Befestiger des Stoßdämpfers an. Verwenden Sie Stecknuss Nr. E20. Verwenden Sie einen Drehmomentschlüssel. Ziehen Sie ihn mit 130 Nm Drehmoment fest.



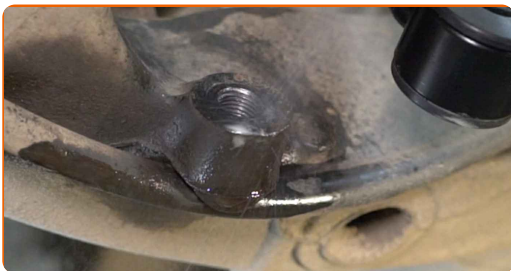
23 Die Montage unter dem Hinterachsträger entfernen.



AUTODOC empfiehlt:

- Austausch: Federn – OPEL Astra H Schrägheck (A04). Senken Sie den Getriebeheber langsam und ruckfrei ab, um eine Beschädigung der Komponenten und Vorrichtungen zu vermeiden.

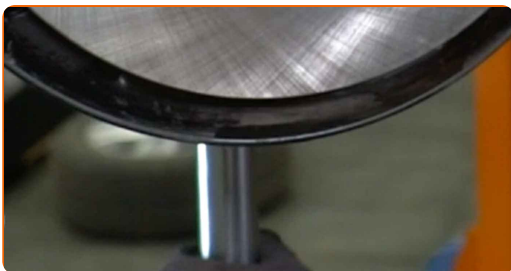
24 Reinigen Sie die Stoßdämpferaufnahmen. Benutzen Sie eine Drahtbürste. Benutzen Sie WD-40-Spray.



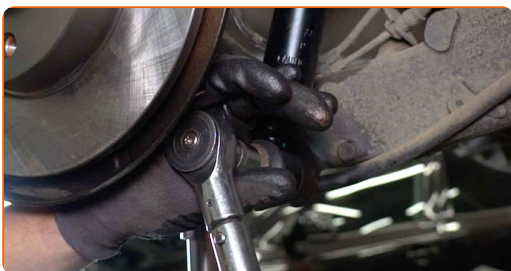
25 Bringen Sie die Befestigungsschraube an.



26 Stützen Sie die Verbundlenkerachse. Benutzen Sie einen hydraulischen Getriebeheber.



27 Ziehen Sie den unteren Befestiger des Stoßdämpfers an. Verwenden Sie Stecknuss Nr. E20. Verwenden Sie einen Drehmomentschlüssel. Ziehen Sie ihn mit 130 Nm Drehmoment fest.



28 Die Montage unter dem Hinterachsträger entfernen.



AUTODOC empfiehlt:

- OPEL Astra H Schrägheck (A04) – Senken Sie den Getriebeheber nicht schlagartig ab, um eine Beschädigung der Komponenten und Vorrichtungen des Autos zu vermeiden.

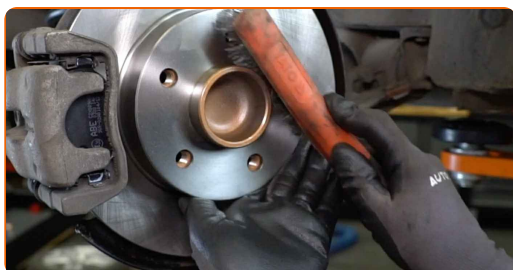
29

Behandeln Sie die Befestigungen des Stoßdämpfers. Benutzen Sie ein Kupferschmiermittel.



30

Reinigen Sie die Oberfläche an welcher die Felge montiert werden soll. Benutzen Sie eine Drahtbürste.



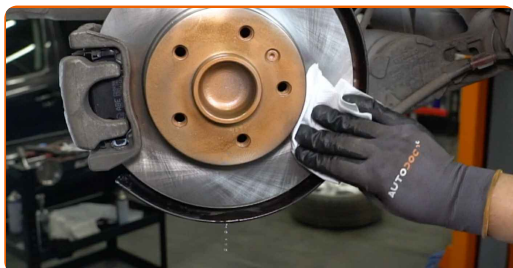
31

Behandeln Sie die Oberfläche, an der die Bremsscheibe die Felge berührt. Benutzen Sie ein Kupferschmiermittel.



32

Die Bremsscheibenoberfläche reinigen. Benutzen Sie einen Bremsenreiniger.



AUTODOC empfiehlt:

- Austausch: Federn – OPEL Astra H Schrägheck (A04). Lassen Sie einige Minuten nach dem Auftragen des Sprays verstreichen.

33

Bringen Sie das Rad an.

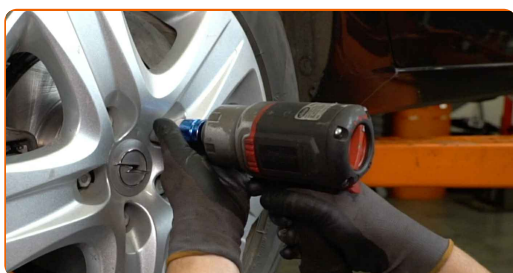


AUTODOC empfiehlt:

- Wichtiger Hinweis! Halten Sie das Rad, während Sie die Befestigungsschrauben einschrauben. OPEL Astra H Schrägheck (A04)

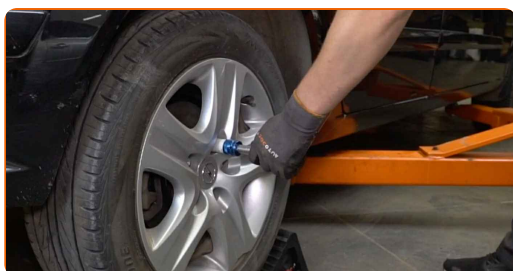
34

Schrauben Sie die Radbolzen fest. Verwenden Sie eine Schlagnuss für Felgen # 17.



35

Senken Sie das Auto und ziehen Sie die Radschrauben über Kreuz an. Verwenden Sie eine Schlagnuss für Felgen # 17. Verwenden Sie einen Drehmomentschlüssel. Ziehen Sie ihn mit 110 Nm Drehmoment fest.



36

Entfernen Sie den Wagenheber sowie die Unterlegkeile.



GUT GEMACHT! 

WEITERE TUTORIALS ANSEHEN

AUTODOC – TOP QUALITÄT UND PREISWERTE AUTOTEILE ONLINE

**MOBILE AUTODOC APP: TOLLE ANGEBOTE UND BEQUEMES
EINKAUFEN**



**EINE GROSSE AUSWAHL AN WECHSELTEILEN FÜR IHR
AUTO**

FEDERN: EINE GROSSE AUSWAHL

ⓘ HAFTUNGSAUSSCHLUSS:

Das Dokument beinhaltet nur allgemeine Empfehlungen die hilfreich für Sie sein können, wenn Sie Reparatur- oder Ersatzmaßnahmen durchführen. AUTODOC haftet nicht für Verluste, Verletzungen, Schäden am Eigentum, die während des Reparatur- oder Ersatzprozesses durch eine fehlerhafte Anwendung oder eine Fehlinterpretation der bereitgestellten Informationen auftreten.

AUTODOC haftet nicht für irgendwelche möglichen Fehler und Unsicherheiten dieser Anleitung. Die Informationen werden nur für informative Zwecke bereitgestellt und können Anweisungen von einem Spezialisten nicht ersetzen.

AUTODOC haftet nicht für die falsche oder gefährliche Verwendung von Geräten, Werkzeugen und Autoteilen. AUTODOC empfiehlt dringend, vorsichtig zu sein und die Sicherheitsregeln zu beachten, wenn Sie die Reparatur oder Ersatzmaßnahmen durchführen. Denken Sie daran: Die Verwendung von Autoteilen minderwertiger Qualität wird nicht garantieren, dass Sie das richtige Level an Verkehrssicherheit erreichen.

© Copyright 2022 – Alle Inhalte, insbesondere Texte, Fotografien und Grafiken sind urheberrechtlich geschützt. Alle Rechte, einschließlich der Vervielfältigung, Veröffentlichung, Bearbeitung und Übersetzung, bleiben vorbehalten, AUTODOC GmbH.