



Wie **OPEL Astra J GTC**  
**(P10)** Innenraumfilter  
wechseln - Anleitung

## ÄHNLICHES VIDEO-TUTORIAL



Dieses Video zeigt den Wechsel eines ähnlichen Autoteils an einem anderen Fahrzeug

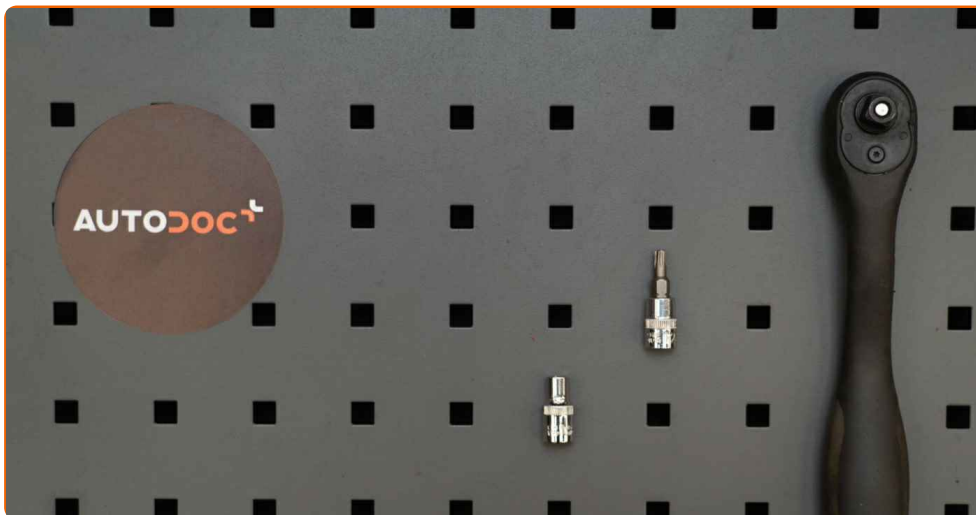
### **Wichtig!**

Dieser Ablauf des Austauschs kann für folgende Fahrzeuge benutzt werden:  
OPEL Astra J GTC (P10) 1.8 (08)

Die Schritte können je nach Fahrzeugdesign leicht variieren.

Diese Anleitung wurde erstellt auf der Grundlage des Wechsels eines ähnlichen Autoteils für: OPEL Astra H Limousine (A04) 1.6 (L69)

AUSTAUSCH: INNENRAUMFILTER – OPEL ASTRA J GTC (P10). WERKZEUGE, DIE SIE EVENTUELL BENÖTIGEN:



- Steckschlüssel-Einsatz Nr. 5.5
- Ratschenschlüssel
- Torx-Bit T20

**Werkzeuge kaufen**

**Austausch: Innenraumfilter – OPEL Astra J GTC (P10). AUTODOC-Experten empfehlen:**

- Ersetzen Sie den Innenraumfilter mindestens einmal alle sechs Monate, im Frühjahr und Herbst.
- Folgen Sie den Bedingungen, Empfehlungen und Anforderungen des zum Betrieb, die vom Hersteller zur Verfügung gestellt werden.
- Wenn die Luftströmung in der Kabine stark reduziert ist, ersetzen Sie den Filter vor einer geplanten Wartung.
- Bitte beachten Sie: alle Arbeiten am Auto – OPEL Astra J GTC (P10) – sollten bei ausgeschaltetem Motor durchgeführt werden.

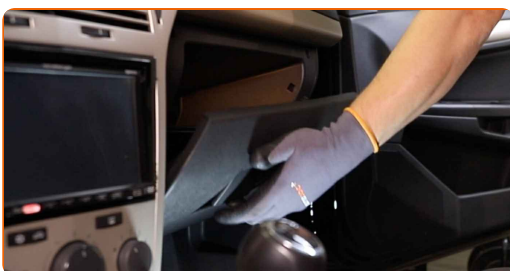
**FÜHREN SIE DEN WECHSEL IN DER FOLGENDEN REIHENFOLGE DURCH:**

**1** Schieben Sie den Beifahrersitz komplett nach hinten.



**2** Breiten Sie ein Tuch unter der Abdeckung des Innenraumfilters aus, um die Innenpolster vor Schmutz zu bewahren.

**3** Öffnen Sie das Handschuhfach.



4

Lösen sie die Befestigungsschrauben des Handschuhfaches ab. Verwenden Sie den Torx T20.



5

Entfernen Sie das Handschuhfach.

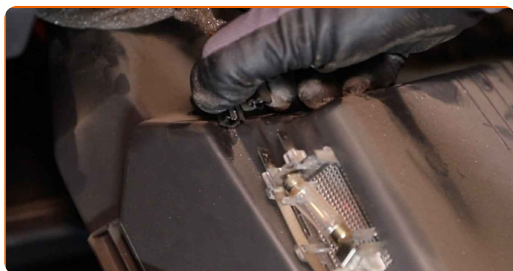


**Austausch: Innenraumfilter – OPEL Astra J GTC (P10). Tipp von AUTODOC:**

- Geben Sie gut darauf Acht, die Befestigungselemente des Handschuhfachs nicht zu beschädigen.

6

Stecken Sie den Handschuhfach-Leuchtenstecker aus.



7

Drehen Sie die Befestigungen der Einstiegsverkleidung im Fahrgastbereich auf.



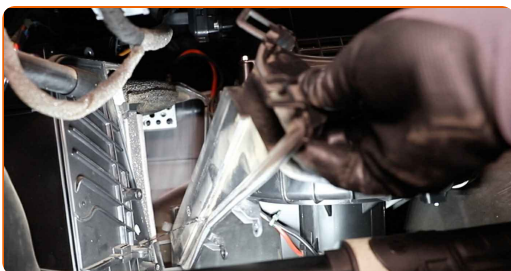
**8** Entfernen Sie die Abdeckung unter dem Handschuhfach.



**9** Schrauben Sie die Verbindungselemente der Innenfilter-Gehäuseabdeckung ab. Verwenden Sie Stecknuss Nr. 5.5. Verwenden Sie einen Ratschenschlüssel.



**10** Entfernen Sie die Kabinenfilterabdeckung.



**11** Entfernen Sie den Innenraumfilter.

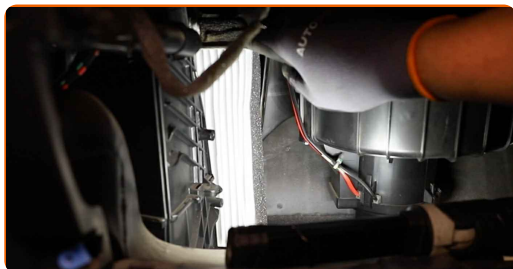


**Austausch: Innenraumfilter – OPEL Astra J GTC (P10). Tipp:**

- Versuchen Sie nicht, den Filter zu reinigen und wiederzuverwenden - es kann die Qualität der Luftreinigung im Inneren des Autos beeinflussen.

12

Installieren Sie den Kabinenfilter an seinem Montagesitz.



**Austausch: Innenraumfilter – OPEL Astra J GTC (P10). Tipp von AUTODOC:**

- Folgen Sie der Richtung des Luftstrompfeils auf dem Filter.
- Überprüfen Sie die korrekte Lage des Filterelements. Verzerren Sie diese nicht.
- Achtung! Verwenden Sie Qualitätsfilter – OPEL Astra J GTC (P10).

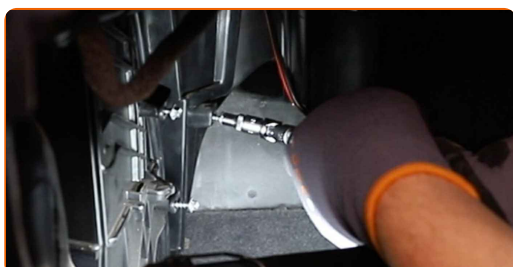
13

Installieren Sie das Filtergehäuse.



14

Schrauben Sie die Verbindungselemente der Innenfilter-Gehäuseabdeckung ein. Verwenden Sie Stecknuss Nr. 5.5. Verwenden Sie einen Ratschenschlüssel.



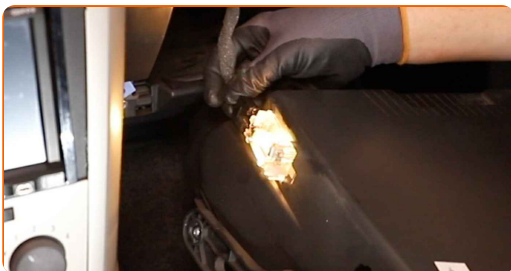
**15** Setzen Sie die Abdeckung unter dem Handschuhfach ein und befestigen Sie diese.



**16** Schrauben Sie die Befestigungen der Einstiegsverkleidung im Fahrgastbereich ein.



**17** Stecken Sie den Handschuhfach-Leuchtenstecker ein.



**18** Installieren Sie das Handschuhfach.



**19** Schrauben Sie die Befestigungsschrauben des Handschuhfaches fest. Verwenden Sie den Torx T20.



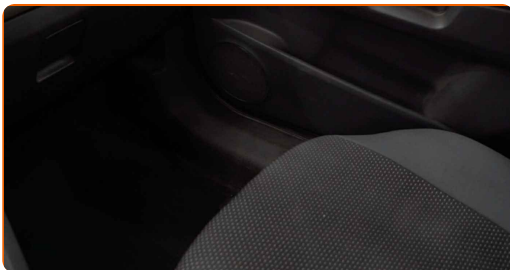


**20** Schließen Sie das Handschuhfach.



**21** Entfernen Sie das Tuch.

**22** Bringen Sie den Beifahrersitz in die ursprüngliche Position zurück.



**23** Schalten Sie die Zündung ein.

**24** Schalten Sie die Klimaanlage ein. Dies ist notwendig, um sicherzustellen, dass die Komponente ordnungsgemäß funktioniert.

**25** Schalten Sie die Zündung ab.

**GUT GEMACHT!** 

**WEITERE TUTORIALS ANSEHEN**

# AUTODOC – TOP QUALITÄT UND PREISWERTE AUTOTEILE ONLINE

**MOBILE AUTODOC APP: TOLLE ANGEBOTE UND BEQUEMES  
EINKAUFEN**



**EINE GROSSE AUSWAHL AN WECHSELTEILEN FÜR IHR  
AUTO**

**INNENRAUMFILTER: EINE GROSSE AUSWAHL**

## **ⓘ HAFTUNGSAUSSCHLUSS:**

Das Dokument beinhaltet nur allgemeine Empfehlungen die hilfreich für Sie sein können, wenn Sie Reparatur- oder Ersatzmaßnahmen durchführen. AUTODOC haftet nicht für Verluste, Verletzungen, Schäden am Eigentum, die während des Reparatur- oder Ersatzprozesses durch eine fehlerhafte Anwendung oder eine Fehlinterpretation der bereitgestellten Informationen auftreten.

AUTODOC haftet nicht für irgendwelche möglichen Fehler und Unsicherheiten dieser Anleitung. Die Informationen werden nur für informative Zwecke bereitgestellt und können Anweisungen von einem Spezialisten nicht ersetzen.

AUTODOC haftet nicht für die falsche oder gefährliche Verwendung von Geräten, Werkzeugen und Autoteilen. AUTODOC empfiehlt dringend, vorsichtig zu sein und die Sicherheitsregeln zu beachten, wenn Sie die Reparatur oder Ersatzmaßnahmen durchführen. Denken Sie daran: Die Verwendung von Autoteilen minderwertiger Qualität wird nicht garantieren, dass Sie das richtige Level an Verkehrssicherheit erreichen.

© Copyright 2023 – Alle Inhalte, insbesondere Texte, Fotografien und Grafiken sind urheberrechtlich geschützt. Alle Rechte, einschließlich der Vervielfältigung, Veröffentlichung, Bearbeitung und Übersetzung, bleiben vorbehalten, AUTODOC SE.