



Wie **OPEL Corsa A CC**  
**(S83)** Stoßdämpfer  
hinten wechseln -  
Anleitung

## ÄHNLICHES VIDEO-TUTORIAL



Dieses Video zeigt den Wechsel eines ähnlichen Autoteils an einem anderen Fahrzeug

### **Wichtig!**

Dieser Ablauf des Austauschs kann für folgende Fahrzeuge benutzt werden:  
 OPEL Corsa A CC (S83) 1.0 (F08, M08, F68, M68), OPEL Corsa A CC (S83) 1.2 S (F08, M08, F68, M68), OPEL Corsa A CC (S83) 1.3 S (F08, M08, F68, M68), OPEL Corsa A CC (S83) 1.4 S (F08, M08, F68, M68), OPEL Corsa A CC (S83) 1.5 D (F08, M08, F68, M68), OPEL Corsa A CC (S83) 1.5 TD (F08, M08, F68, M68), OPEL Corsa A CC (S83) 1.2 (F08, M08, F68, M68), OPEL Corsa A CC (S83) 1.3 i (F08, M08, F68, M68), OPEL Corsa A CC (S83) 1.4 i (F08, M08, F68, M68), OPEL Corsa A CC (S83) 1.4 Si (F08, M08, F68, M68), OPEL Corsa A CC (S83) 1.6 GSI (F08, M08, F68, M68), OPEL Corsa A CC (S83) 1.2 i (F08, M08, F68, M68), OPEL Corsa A CC (S83) 1.2 N (F08, M08, F68, M68), OPEL Corsa A CC (S83) 1.3 (F08, M08, F68, M68), OPEL Corsa A CC (S83) 1.6 GSI Cat (F08, M08, F68, M68), (+ 1)

Die Schritte können je nach Fahrzeugdesign leicht variieren.

Diese Anleitung wurde erstellt auf der Grundlage des Wechsels eines ähnlichen Autoteils für: OPEL Corsa B Schrägheck (S93) 1.4 i (F08, F68, M68)

**AUSTAUSCH: STOSSDÄMPFER – OPEL CORSA A CC (S83). WERKZEUGE, DIE SIE EVENTUELL BENÖTIGEN:**



- Drahtbürste
- WD-40-Spray
- Keramikfett
- Kupferpaste
- Drehmomentschlüssel
- Ring-Gabelschlüssel Nr. 14
- Steckschlüssel-Einsatz Nr. 17
- Stoßdämpfer Steckschlüsseinsatz Nr. DD5,2
- Impact-Nuss für Felgen Nr. 17
- Hydraulischer Getriebeheber
- Unterlegkeil
- Kotflügelschoner

**Werkzeuge kaufen**

**Austausch: Stoßdämpfer – OPEL Corsa A CC (S83). Tipp von AUTODOC:**

- Beide Stoßdämpfer der hinteren Aufhängung sollten gleichzeitig ausgewechselt werden.
- Der Ablauf des Austauschs ist für den linken und den rechten Stoßdämpfer der hinteren Aufhängung identisch.
- Bitte beachten Sie: alle Arbeiten am Auto – OPEL Corsa A CC (S83) – sollten bei ausgeschaltetem Motor durchgeführt werden.

**FÜHREN SIE DEN WECHSEL IN DER FOLGENDEN REIHENFOLGE DURCH:**

- 1 Öffnen Sie die Kofferraumklappe.
- 2 Verwenden Sie eine Kotflügel-Schutzabdeckung, um Schäden an der Lackierung und den Kunststoffteilen des Autos zu verhindern.
- 3 Klappen Sie die Rückenlehnen der Hintersitze herunter.



- 4 Entfernen Sie die Abdeckung der Seitenauskleidung des Kofferraums.



**5** Entfernen Sie die Schutzkappe der Stoßdämpferhalterung.



**6** Reinigen Sie die Stoßdämpferbefestigungen. Benutzen Sie eine Drahtbürste. Benutzen Sie WD-40-Spray.



**7** Drehen Sie das obere Befestigungselement des Stoßdämpfers auf. Verwenden Sie Ring-Gabelschlüssel Nr. 14. Verwenden Sie einen Stoßdämpfer Steckschlüsseinsatz DDN<sup>o</sup>5,2.



**Austausch: Stoßdämpfer – OPEL Corsa A CC (S83). AUTODOC empfiehlt:**

- Schrauben Sie die oberen Befestigungen nicht vollständig ab, da sie auch andere Komponenten der Aufhängung halten können.

**8** Sichern Sie die Räder mit Hilfe von Unterlegkeilen.

9

Lösen Sie die Radhalterungsschrauben. Verwenden Sie eine Schlagnuss für Felgen # 17.



10

Heben Sie das Auto an.

**Austausch: Stoßdämpfer – OPEL Corsa A CC (S83). AUTODOC-Experten empfehlen:**

- Wenn Sie einen Wagenheber verwenden, achten Sie darauf, dass er auf einer geraden Fläche ohne Unebenheiten steht.
- Stützen Sie das Fahrzeug zusätzlich mit Unterstellböcken ab.

11

Schrauben Sie die Radbolzen heraus.



**AUTODOC empfiehlt:**

- **Achtung!** Um Verletzungen zu vermeiden, halten Sie das Rad fest, während Sie die Befestigungsschrauben heraus-schrauben. OPEL Corsa A CC (S83)

**12** Nehmen Sie das Rad ab.



**13** Stützen Sie die Verbundlenkerachse. Benutzen Sie einen hydraulischen Getriebeheber.



**14** Reinigen Sie die Stoßdämpferbefestigungen. Benutzen Sie eine Drahtbürste. Benutzen Sie WD-40-Spray.



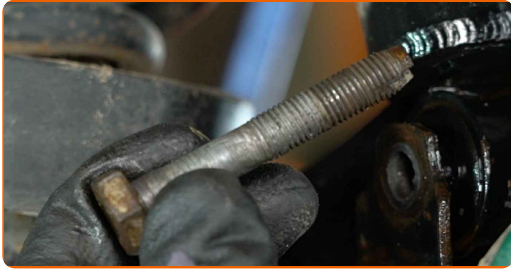
**15** Schrauben Sie den unteren Befestiger des Stoßdämpfers ab. Verwenden Sie Stecknuss Nr. 17.



**16** Schrauben Sie das obere Befestigungselement des Stoßdämpfers ab.



**17** Entfernen Sie die Befestigungsschraube.



**18** Entfernen Sie den oberen Halter des Stoßdämpfers.

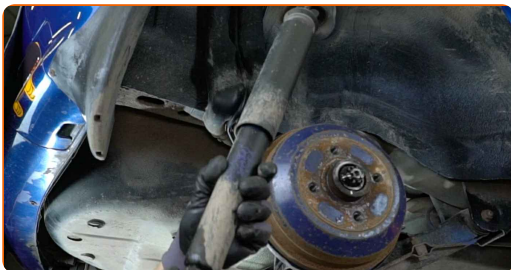
**19** Entfernen Sie den Getriebeheber unter dem Hinterachsträger.



**AUTODOC empfiehlt:**

- Austausch: Stoßdämpfer – OPEL Corsa A CC (S83). Senken Sie den Getriebeheber langsam und ruckfrei ab, um eine Beschädigung der Komponenten und Vorrichtungen zu vermeiden.

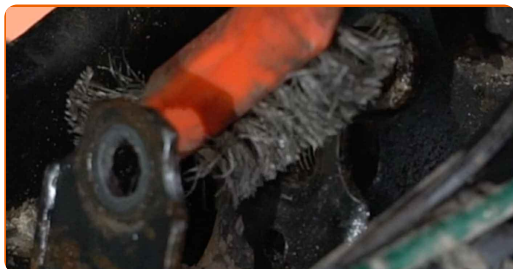
**20** Den Stoßdämpfer entfernen.





21

Reinigen Sie die Stoßdämpferaufnahmen. Benutzen Sie eine Drahtbürste. Benutzen Sie WD-40-Spray.

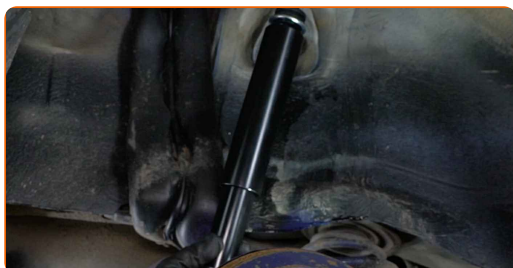


### Austausch: Stoßdämpfer – OPEL Corsa A CC (S83). Tipp von AUTODOC-Experten:

- Bevor Sie einen neuen Stoßdämpfer anbringen, sollten Sie ihn 3 - 5 mal manuell pumpen.
- Stellen Sie sicher, dass Sie die Montageschritte in der richtigen Reihenfolge ausführen.

22

Platzieren Sie den Stoßdämpfer im Radkasten und befestigen Sie ihn.



### AUTODOC empfiehlt:

- OPEL Corsa A CC (S83) – Um Verletzungen zu vermeiden, halten Sie beim Einschrauben der Befestigungsschrauben den Stoßdämpfer fest.

**23** Schrauben Sie das untere Befestigungselement des Stoßdämpfers ein. Verwenden Sie Stecknuss Nr. 17.



**24** Stützen Sie die Verbundlenkerachse. Benutzen Sie einen hydraulischen Getriebeheber.

**25** Bauen Sie das Domlager des Stoßdämpfers ein.



**26** Bringen Sie die Befestigungsschraube an.

**27** Schrauben Sie das obere Befestigungselement des Stoßdämpfers ein.

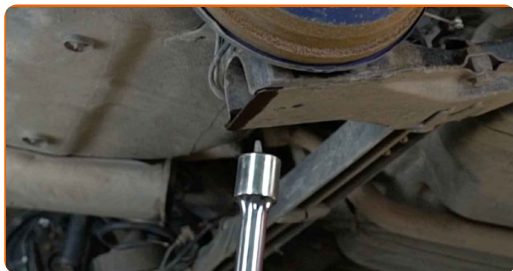


**28** Ziehen Sie den unteren Befestiger des Stoßdämpfers an. Verwenden Sie Stecknuss Nr. 17. Verwenden Sie einen Drehmomentschlüssel. Ziehen Sie ihn mit 65 Nm Drehmoment fest.



29

Entfernen Sie den Getriebeheber unter dem Hinterachsträger.

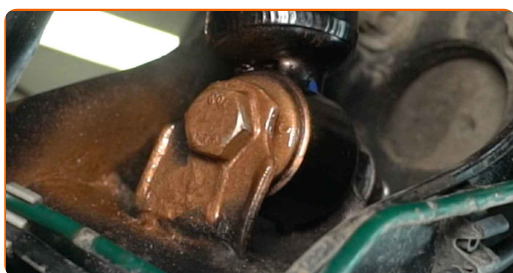


**AUTODOC empfiehlt:**

- Austausch: Stoßdämpfer – OPEL Corsa A CC (S83). Senken Sie den Getriebeheber langsam und ruckfrei ab, um eine Beschädigung der Komponenten und Vorrichtungen zu vermeiden.

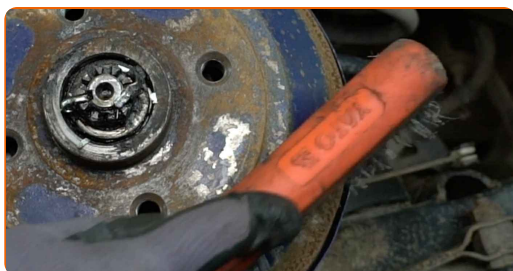
30

Behandeln Sie die Befestigungen des Stoßdämpfers. Benutzen Sie ein Kupferschmiermittel.



31

Reinigen Sie die Oberfläche an welcher die Felge montiert werden soll. Benutzen Sie eine Drahtbürste.



32

Behandeln Sie die Oberfläche, an der die Bremsscheibe die Felge berührt. Verwenden Sie Keramikfett.



33

Bringen Sie das Rad an.

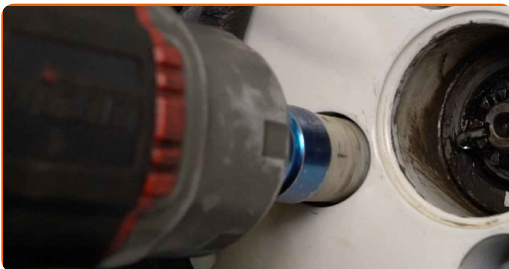


**AUTODOC empfiehlt:**

- Wichtiger Hinweis! Halten Sie das Rad, während Sie die Befestigungsschrauben einschrauben. OPEL Corsa A CC (S83)

34

Schrauben Sie die Radbolzen fest. Verwenden Sie eine Schlagnuss für Felgen # 17.



35

Senken Sie das Auto und ziehen Sie die Radschrauben über Kreuz an. Verwenden Sie eine Schlagnuss für Felgen # 17. Verwenden Sie einen Drehmomentschlüssel. Ziehen Sie ihn mit 110 Nm Drehmoment fest.



**36** Entfernen Sie den Wagenheber sowie die Unterlegkeile.



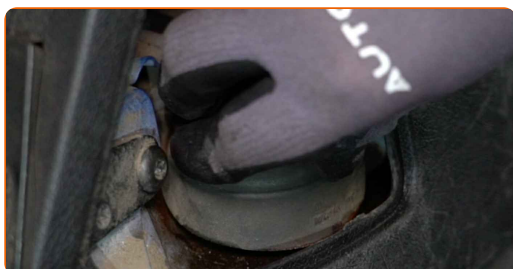
**37** Ziehen Sie die obere Stoßdämpferbefestigung an. Verwenden Sie Ring-Gabelschlüssel Nr. 14. Verwenden Sie einen Stoßdämpfer Steckschlüsseleinsatz DDN<sup>o</sup>5,2. Verwenden Sie einen Drehmomentschlüssel. Ziehen Sie ihn mit 20 Nm Drehmoment fest.



**38** Behandeln Sie die Befestigungen des Stoßdämpfers. Benutzen Sie ein Kupferschmiermittel.



**39** Bauen Sie die Schutzkappe der Stoßdämpferhalterung ein.

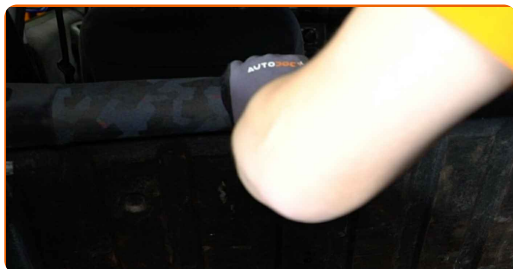


**40** Bringen Sie die Abdeckung der Seitenauskleidung des Kofferraums an.



**41**

Bringen Sie den Sitz in seine ursprüngliche Position zurück.

**42**

Entfernen Sie die Kotflügel-Abdeckung.

**43**

Schließen Sie den Deckel des Kofferraums.

**GUT GEMACHT!** 

**WEITERE TUTORIALS ANSEHEN**

# AUTODOC – TOP QUALITÄT UND PREISWERTE AUTOTEILE ONLINE

**MOBILE AUTODOC APP: TOLLE ANGEBOTE UND BEQUEMES EINKAUFEN**



**+ AUTODOC**

GET IT ON  
**Google Play**

Download on the  
**App Store**

**Download**

**EINE GROSSE AUSWAHL AN ERSATZTEILEN FÜR IHR AUTO**

**STOSSDÄMPFER: EINE GROSSE AUSWAHL**

## **ⓘ HAFTUNGSAUSSCHLUSS:**

Das Dokument beinhaltet nur allgemeine Empfehlungen die hilfreich für Sie sein können, wenn Sie Reparatur- oder Ersatzmaßnahmen durchführen. AUTODOC haftet nicht für Verluste, Verletzungen, Schäden am Eigentum, die während des Reparatur- oder Ersatzprozesses durch eine fehlerhafte Anwendung oder eine Fehlinterpretation der bereitgestellten Informationen auftreten.

AUTODOC haftet nicht für irgendwelche möglichen Fehler und Unsicherheiten dieser Anleitung. Die Informationen werden nur für informative Zwecke bereitgestellt und können Anweisungen von einem Spezialisten nicht ersetzen.

AUTODOC haftet nicht für die falsche oder gefährliche Verwendung von Geräten, Werkzeugen und Autoteilen. AUTODOC empfiehlt dringend, vorsichtig zu sein und die Sicherheitsregeln zu beachten, wenn Sie die Reparatur oder Ersatzmaßnahmen durchführen. Denken Sie daran: Die Verwendung von Autoteilen minderwertiger Qualität wird nicht garantieren, dass Sie das richtige Level an Verkehrssicherheit erreichen.

© Copyright 2023 – Alle Inhalte, insbesondere Texte, Fotografien und Grafiken sind urheberrechtlich geschützt. Alle Rechte, einschließlich der Vervielfältigung, Veröffentlichung, Bearbeitung und Übersetzung, bleiben vorbehalten, AUTODOC SE.