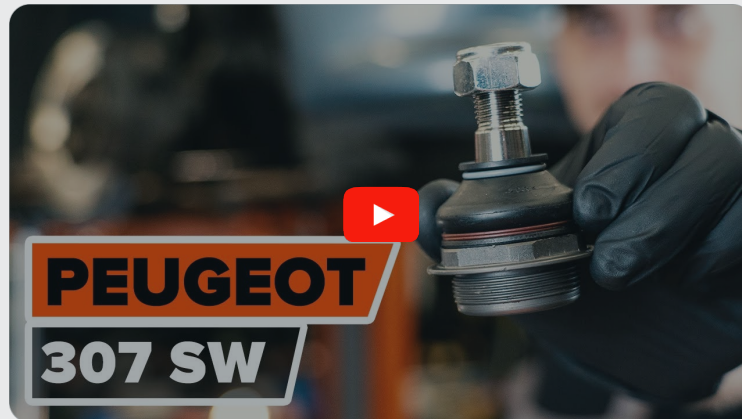




Wie **PEUGEOT 308 I SW**
(4E, 4H) Traggelenk
vorne wechseln -
Anleitung

ÄHNLICHES VIDEO-TUTORIAL



Dieses Video zeigt den Wechsel eines ähnlichen Autoteils an einem anderen Fahrzeug

Wichtig!

Dieser Ablauf des Austauschs kann für folgende Fahrzeuge benutzt werden:
 PEUGEOT 308 I SW (4E, 4H) 1.6 HDi, PEUGEOT 308 I SW (4E, 4H) 1.4 16V, PEUGEOT 308 I SW (4E, 4H) 1.6 16V, PEUGEOT 308 I SW (4E, 4H) 2.0 HDi, PEUGEOT 308 I SW (4E, 4H) 2.0 Bioflex, PEUGEOT 308 I SW (4E, 4H) 1.6 Bioflex

Die Schritte können je nach Fahrzeugdesign leicht variieren.

Diese Anleitung wurde erstellt auf der Grundlage des Wechsels eines ähnlichen Autoteils für: PEUGEOT 307 SW (3H) 2.0 HDi 135

AUSTAUSCH: TRAGGELENK – PEUGEOT 308 I SW (4E, 4H). WERKZEUGE, DIE SIE BENÖTIGEN:



- Drahtbürste
- WD-40-Spray
- Bremsenreiniger
- Kupferpaste
- Drehmomentschlüssel
- Ring-Gabelschlüssel Nr. 18
- Steckschlüssel-Einsatz Nr. 18
- Steckschlüssel-Einsatz Nr. 21
- Steckschlüssel-Einsatz Nr. 36
- Steckschlüssel-Einsatz Nr. 41
- Impact-Nuss für Felgen Nr. 17
- Ratschenschlüssel
- Windeisen
- Hammer
- Flachmeißel
- Splinttreiber
- Brechstange
- Kugelgelenkabzieher
- Hydraulischer Getriebeheber
- Unterlegkeil

Werkzeuge kaufen

Austausch: Traggelenk – PEUGEOT 308 I SW (4E, 4H). AUTODOC-Experten empfehlen:

- Der Austauschvorgang für die linken und rechten Kugelgelenke ist identisch.
- Alle Arbeiten sollten bei abgestelltem Motor ausgeführt werden.

AUSTAUSCH: TRAGGELENK – PEUGEOT 308 I SW (4E, 4H). GEHEN SIE WIE FOLGT VOR:

1 Sichern Sie die Räder mit Hilfe von Unterlegkeilen.



2 Lösen Sie die Radhalterungsschrauben. Verwenden Sie eine Schlagnuss für Felgen # 17.



3 Heben Sie die Vorderseite des Autos und sichern auf Stützen.

4 Schrauben Sie die Radbolzen heraus.



AUTODOC empfiehlt:

- Achtung! Um Verletzungen zu vermeiden, halten Sie das Rad fest, während Sie die Befestigungsschrauben herausschrauben. PEUGEOT 308 I SW (4E, 4H)

5 Nehmen Sie das Rad ab.



6 Reinigen Sie den Splint der Mutter der Antriebswelle. Benutzen Sie eine Drahtbürste.



7 Entfernen Sie den Splint der Mutter der Antriebswelle. Verwenden Sie einen Splintentreiber.



- 8** Reinigen Sie das Befestigungselement der Antriebswelle. Benutzen Sie eine Drahtbürste. Benutzen Sie WD-40-Spray.



- 9** Drehen Sie das Befestigungselement der Antriebswelle auf. Verwenden Sie Stecknuss Nr. 36. Verwenden Sie einen Ratschenschlüssel.



- 10** Reinigen Sie alle Verbindungen des Querlenkers. Benutzen Sie eine Drahtbürste. Benutzen Sie WD-40-Spray.



- 11** Lösen Sie das Befestigungselement, welches das Kugelgelenk am Federungsquerlenker befestigt. Verwenden Sie Stecknuss Nr. 21. Verwenden Sie ein Windeisen.



12 Trennen Sie das Kugelgelenk vom Arm. Verwenden Sie einen Kugelgelenkabzieher.



13 Stützen Sie die Achsschenkel auf. Benutzen Sie einen hydraulischen Getriebeheber.



14 Trennen Sie das Kugelgelenk vom Arm. Benutzen Sie ein Brecheisen.



15 Entfernen Sie den Träger unter dem Achsschenkel.



Austausch: Traggelenk – PEUGEOT 308 I SW (4E, 4H). AUTODOC empfiehlt:

- Senken Sie hydraulischen Getriebeheber langsam ohne ruckartige Bewegungen ab, um Beschädigungen an den Baugruppen und Mechanismen zu vermeiden.

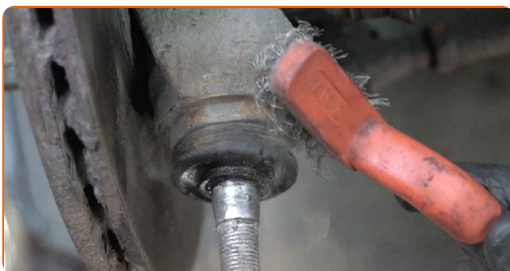
16

Entfernen Sie die Sicherungsmutter des Traggelenks. Benutzen Sie ein Brecheisen.



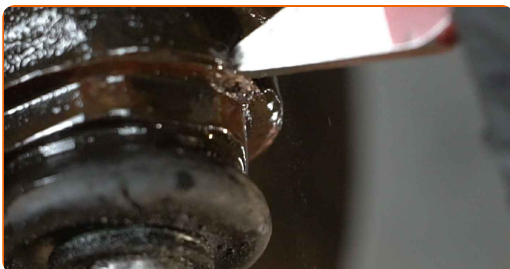
17

Reinigen Sie das Verbindungselement, welches das Kugelgelenk mit dem Achsschenkel verbindet. Benutzen Sie eine Drahtbürste. Benutzen Sie WD-40-Spray.



18

Lösen Sie die Versteifung des Traggelenks. Verwenden Sie einen flachen Metallmeißel. Benutzen Sie einen Hammer.



19

Schrauben Sie die Kugelgelenkbefestigung vom Achsschenkel ab. Verwenden Sie Stecknuss Nr. 41. Verwenden Sie einen Ratschenschlüssel.



20 Entfernen Sie das Kugelgelenk.



21 Reinigen Sie den Kugelgelenk-Montagesitz. Benutzen Sie eine Drahtbürste. Benutzen Sie WD-40-Spray.



22 Bauen Sie ein neues Kugelgelenk ein.



Austausch: Traggelenk – PEUGEOT 308 I SW (4E, 4H). Tipp von AUTODOC:

- Beschädigen Sie nicht die Kugelgelenkabdeckung.

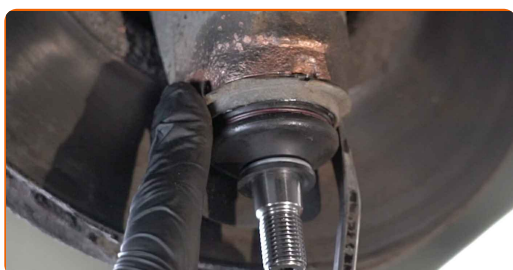
23 Ziehen Sie das Kugelgelenk an. Verwenden Sie Stecknuss Nr. 41. Verwenden Sie einen Drehmomentschlüssel. Ziehen Sie ihn mit 230 Nm Drehmoment fest.



24 Verstemmen Sie das Traggelenk ein. Verwenden Sie einen flachen Metallmeißel. Benutzen Sie einen Hammer.



25 Ziehen Sie die Sicherungsmutter des Traggelenks fest. Benutzen Sie ein Brecheisen.



26 Schrauben Sie das untere Befestigungselement ab, das das Federbein mit dem Achsschenkel verbindet. Verwenden Sie Ring-Gabelschlüssel Nr. 18. Verwenden Sie Stecknuss Nr. 18. Verwenden Sie einen Ratschenschlüssel.



27 Stützen Sie die Achsschenkel auf. Benutzen Sie einen hydraulischen Getriebeheber.

28 Entfernen Sie die Befestigungsschrauben.



29 Ziehen Sie den Achsschenkel vom Dämpferbein ab.



30 Verbinden Sie das Kugelgelenk mit dem Lenker.



31 Entfernen Sie den Träger unter dem Achsschenkel.



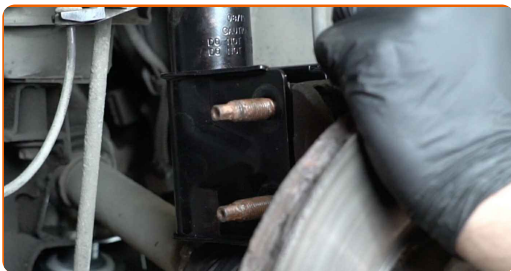
AUTODOC empfiehlt:

- PEUGEOT 308 I SW (4E, 4H) – Senken Sie den Getriebeheber nicht schlagartig ab, um eine Beschädigung der Komponenten und Vorrichtungen des Autos zu vermeiden.

32 Befestigen Sie das Dämpferbein auf dem Achsschenkel.



33 Bringen Sie die Befestigungsschrauben an.



34 Schrauben Sie das Befestigungselement ein, das das Federbein mit dem Achsschenkel verbindet. Verwenden Sie Ring-Gabelschlüssel Nr. 18. Verwenden Sie Stecknuss Nr. 18. Verwenden Sie einen Ratschenschlüssel.



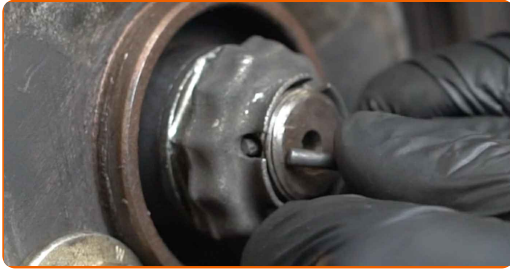
35 Ziehen Sie die unteren Befestigungen an, die das Federbein mit dem Achsschenkel verbinden. Verwenden Sie Ring-Gabelschlüssel Nr. 18. Verwenden Sie Stecknuss Nr. 18. Verwenden Sie einen Drehmomentschlüssel. Ziehen Sie ihn mit 90 Nm Drehmoment fest.



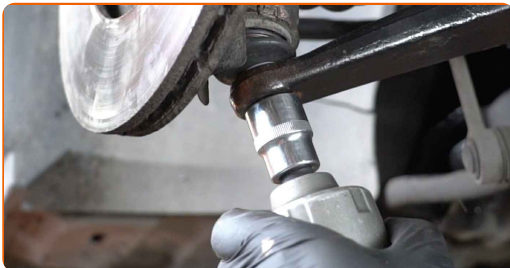
36 Die Antriebswellenmutter festziehen. Verwenden Sie Stecknuss Nr. 36. Verwenden Sie einen Drehmomentschlüssel. Ziehen Sie ihn mit 280 Nm Drehmoment fest.



37 Bauen Sie den Splint der Mutter der Antriebswelle ein. Benutzen Sie ein Brecheisen. Benutzen Sie einen Hammer.



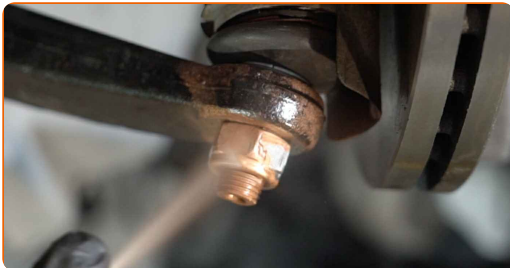
38 Schrauben Sie die Befestigungen des Kugelgelenks ein. Verwenden Sie Stecknuss Nr. 21. Verwenden Sie einen Ratschenschlüssel.



39 Ziehen Sie das Kugelgelenk an. Verwenden Sie Stecknuss Nr. 21. Verwenden Sie einen Drehmomentschlüssel. Ziehen Sie ihn mit 50 Nm Drehmoment fest.



40 Behandeln Sie die Befestigungen des Kugelgelenks. Behandeln Sie die Federbein-Befestigungen. Benutzen Sie ein Kupferschmiermittel.



41

Reinigen Sie die Oberfläche an welcher die Felge montiert werden soll. Benutzen Sie eine Drahtbürste.



42

Behandeln Sie die Oberfläche, an der die Bremsscheibe die Felge berührt. Benutzen Sie ein Kupferschmiermittel.



43

Die Bremsscheibenoberfläche reinigen. Benutzen Sie einen Bremsenreiniger.

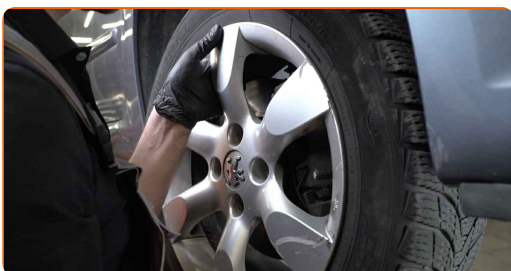


Austausch: Traggelenk – PEUGEOT 308 I SW (4E, 4H). Tipp:

- Warten Sie einige Minuten nachdem Sie das Spray aufgebracht haben.

44

Bringen Sie das Rad an.



AUTODOC empfiehlt:

- **Achtung!** Um Verletzungen zu vermeiden, halten Sie das Rad fest, während Sie die Befestigungsschrauben am Auto einschrauben. PEUGEOT 308 I SW (4E, 4H)

45

Schrauben Sie die Radbolzen fest. Verwenden Sie eine Schlagnuss für Felgen # 17.



46

Senken Sie das Auto und ziehen Sie die Radschrauben über Kreuz an. Verwenden Sie eine Schlagnuss für Felgen # 17. Verwenden Sie einen Drehmomentschlüssel. Ziehen Sie ihn mit 100 Nm Drehmoment fest.



47

Entfernen Sie den Wagenheber sowie die Unterlegkeile.



GUT GEMACHT! 

WEITERE TUTORIALS ANSEHEN

AUTODOC – TOP QUALITÄT UND PREISWERTE AUTOTEILE ONLINE

**MOBILE AUTODOC APP: TOLLE ANGEBOTE UND BEQUEMES
EINKAUFEN**



+ AUTODOC

GET IT ON
Google Play

 Download on the
App Store

Download

EINE GROSSE AUSWAHL AN ERSATZTEILEN FÜR IHR AUTO

TRAGGELENK: EINE GROSSE AUSWAHL

ⓘ HAFTUNGSAUSSCHLUSS:

Das Dokument beinhaltet nur allgemeine Empfehlungen die hilfreich für Sie sein können, wenn Sie Reparatur- oder Ersatzmaßnahmen durchführen. AUTODOC haftet nicht für Verluste, Verletzungen, Schäden am Eigentum, die während des Reparatur- oder Ersatzprozesses durch eine fehlerhafte Anwendung oder eine Fehlinterpretation der bereitgestellten Informationen auftreten.

AUTODOC haftet nicht für irgendwelche möglichen Fehler und Unsicherheiten dieser Anleitung. Die Informationen werden nur für informative Zwecke bereitgestellt und können Anweisungen von einem Spezialisten nicht ersetzen.

AUTODOC haftet nicht für die falsche oder gefährliche Verwendung von Geräten, Werkzeugen und Autoteilen. AUTODOC empfiehlt dringend, vorsichtig zu sein und die Sicherheitsregeln zu beachten, wenn Sie die Reparatur oder Ersatzmaßnahmen durchführen. Denken Sie daran: Die Verwendung von Autoteilen minderwertiger Qualität wird nicht garantieren, dass Sie das richtige Level an Verkehrssicherheit erreichen.

© Copyright 2022 – Alle Inhalte, insbesondere Texte, Fotografien und Grafiken sind urheberrechtlich geschützt. Alle Rechte, einschließlich der Vervielfältigung, Veröffentlichung, Bearbeitung und Übersetzung, bleiben vorbehalten, AUTODOC GmbH.