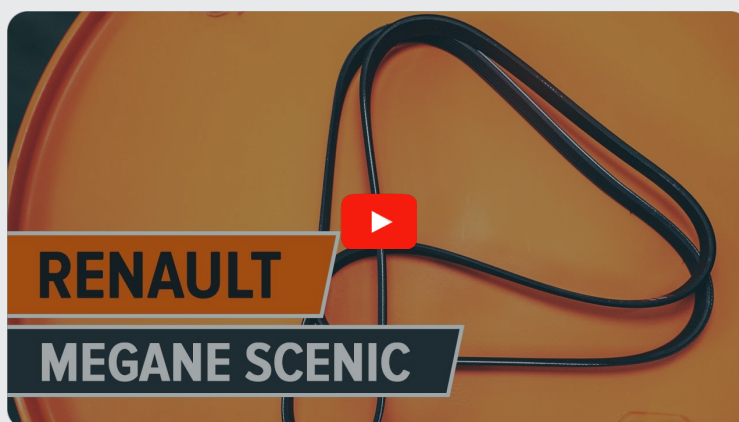




Wie **RENAULT Clio II**
Kastenwagen
Keilriemen wechseln -
Anleitung

ÄHNLICHES VIDEO-TUTORIAL



Dieses Video zeigt den Wechsel eines ähnlichen Autoteils an einem anderen Fahrzeug

Wichtig!

Dieser Ablauf des Austauschs kann für folgende Fahrzeuge benutzt werden:
RENAULT Clio II Kastenwagen 1.6

Die Schritte können je nach Fahrzeugdesign leicht variieren.

Diese Anleitung wurde erstellt auf der Grundlage des Wechsels eines ähnlichen Autoteils für: RENAULT Megane Scenic (JA) 1.6 16V

AUSTAUSCH: KEILRIEMEN – RENAULT CLIO II
KASTENWAGEN. WERKZEUGE, DIE SIE BENÖTIGEN:



- Drehmomentschlüssel
- Ring-Gabelschlüssel Nr. 13
- Steckschlüssel-Einsatz Nr. 18
- Impact-Nuss für Felgen Nr. 19
- Ratschenschlüssel
- Phillips-schraubendreher
- Kotflügelschoner
- Unterlegkeil

Werkzeuge kaufen

AUTODOC empfiehlt:

- Bitte beachten Sie: alle Arbeiten am Auto – RENAULT Clio II Kastenwagen – sollten bei ausgeschaltetem Motor durchgeführt werden.

FÜHREN SIE DEN WECHSEL IN DER FOLGENDEN REIHENFOLGE DURCH:

1 Öffnen Sie die Motorhaube.

2 Verwenden Sie eine Kotflügel-Schutzabdeckung, um Schäden an der Lackierung und den Kunststoffteilen des Autos zu verhindern.

3 Sichern Sie die Räder mit Hilfe von Unterlegkeilen. Lösen Sie die Radhalterungsschrauben. Verwenden Sie eine Schlagnuss für Felgen # 19.



4 Heben Sie das Auto an.

Austausch: Keilriemen – RENAULT Clio II Kastenwagen. Tipp von AUTODOC:

- Wenn Sie einen Wagenheber verwenden, achten Sie darauf, dass er auf einer geraden Fläche ohne Unebenheiten steht.
- Stützen Sie das Fahrzeug zusätzlich mit Unterstellböcken ab.

5

Schrauben Sie die Radbolzen heraus.

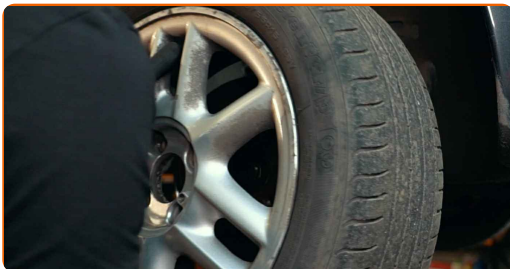


AUTODOC empfiehlt:

- Achtung! Um Verletzungen zu vermeiden, halten Sie das Rad fest, während Sie die Befestigungsschrauben herausschrauben. RENAULT Clio II Kastenwagen

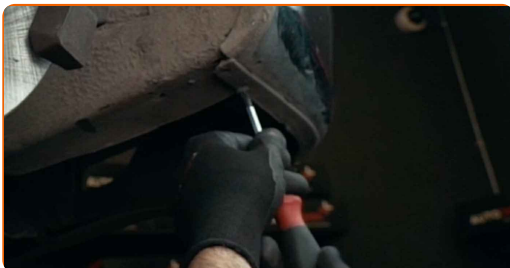
6

Nehmen Sie das Rad ab.



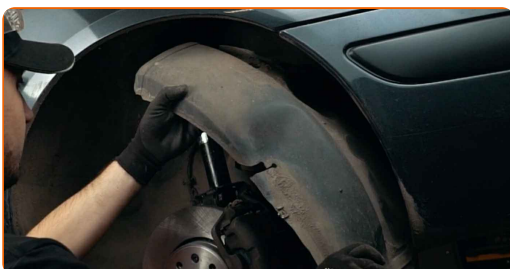
7

Schrauben Sie die Befestigungselemente der Radkastenabdeckung heraus und entfernen Sie sie. Verwenden Sie einen Kreuzschlitzschraubendreher.

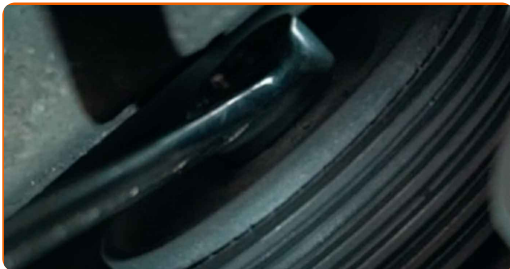


8

Entfernen Sie die Radkastenabdeckung.



9 Ziehen Sie die Spannrolle des Keilrippenriemens beiseite. Verwenden Sie Ring-Gabelschlüssel Nr. 13.



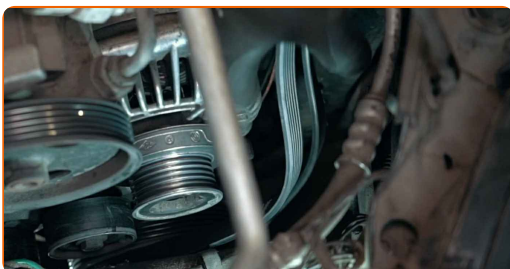
10 Entfernen Sie den Keilrippenriemen.



Austausch: Keilriemen – RENAULT Clio II Kastenwagen. Fachleute empfehlen:

- Überprüfen Sie den Zustand der Spannrolle und der Umlenkrolle. Ersetzen Sie sie, falls notwendig.

11 Bringen Sie den Keilrippenriemen an.



AUTODOC empfiehlt:

- Stellen Sie sicher, dass der Keilrippenriemen bei allen Rollen eng aufliegt.

12

Ziehen Sie die Spannrolle des Keilrippenriemens beiseite. Verwenden Sie Ring-Gabelschlüssel Nr. 13.



13

Setzen Sie den Keilrippenriemen auf die Spannrolle auf. Bringen Sie die Spannrolle zurück in ihre ursprüngliche Position.



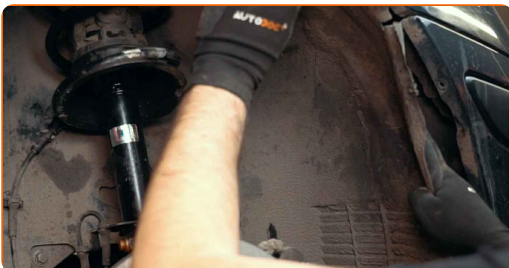
14

Drehen Sie die Kurbelwelle mehrmals, um zu überprüfen, ob der neue Keilrippenriemen sachgemäß funktioniert. Verwenden Sie Stecknuss Nr. 18. Verwenden Sie einen Ratschenschlüssel.



15

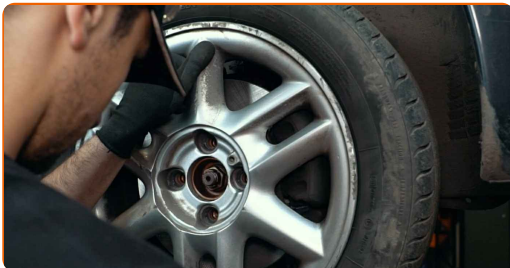
Bringen Sie die Radkastenabdeckung an ihrem Befestigungssitz an.



- 16 Bringen Sie die Befestigungselemente der Radkastenabdeckung an und ziehen Sie diese an. Verwenden Sie Ring-Gabelschlüssel Nr. 13.



- 17 Bringen Sie das Rad an.



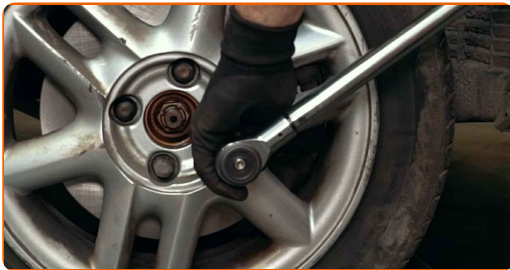
AUTODOC empfiehlt:

- Wichtiger Hinweis! Halten Sie das Rad, während Sie die Befestigungsschrauben einschrauben. RENAULT Clio II Kastenwagen

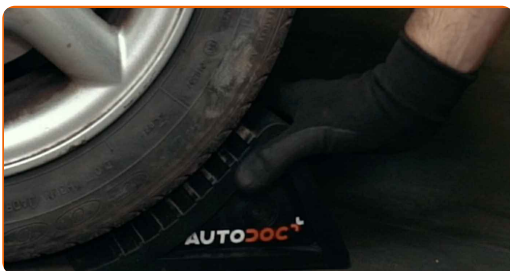
- 18 Schrauben Sie die Radbolzen fest. Verwenden Sie eine Schlagnuss für Felgen # 19.



- 19 Senken Sie das Auto und ziehen Sie die Radschrauben über Kreuz an. Verwenden Sie eine Schlagnuss für Felgen # 19. Verwenden Sie einen Drehmomentschlüssel. Ziehen Sie ihn mit 90 Nm Drehmoment fest.



- 20 Entfernen Sie den Wagenheber sowie die Unterlegkeile.



- 21 Lassen Sie den Motor ein paar Minuten laufen. Dies ist notwendig, um sicherzustellen, dass die Komponente ordnungsgemäß funktioniert.

- 22 Den Motor abstellen.

- 23 Entfernen Sie die Kotflügel-Abdeckung.

- 24 Schließen Sie die Haube.

GUT GEMACHT! 👍

WEITERE TUTORIALS ANSEHEN

AUTODOC – TOP QUALITÄT UND PREISWERTE AUTOTEILE ONLINE

MOBILE AUTODOC APP: TOLLE ANGEBOTE UND BEQUEMES
EINKAUFEN

EINE GROSSE AUSWAHL AN ERSATZTEILEN FÜR IHR AUTO

KEILRIEMEN: EINE GROSSE AUSWAHL

ⓘ HAFTUNGSAUSSCHLUSS:

Das Dokument beinhaltet nur allgemeine Empfehlungen die hilfreich für Sie sein können, wenn Sie Reparatur- oder Ersatzmaßnahmen durchführen. AUTODOC haftet nicht für Verluste, Verletzungen, Schäden am Eigentum, die während des Reparatur- oder Ersatzprozesses durch eine fehlerhafte Anwendung oder eine Fehlinterpretation der bereitgestellten Informationen auftreten.

AUTODOC haftet nicht für irgendwelche möglichen Fehler und Unsicherheiten dieser Anleitung. Die Informationen werden nur für informative Zwecke bereitgestellt und können Anweisungen von einem Spezialisten nicht ersetzen.

AUTODOC haftet nicht für die falsche oder gefährliche Verwendung von Geräten, Werkzeugen und Autoteilen. AUTODOC empfiehlt dringend, vorsichtig zu sein und die Sicherheitsregeln zu beachten, wenn Sie die Reparatur oder Ersatzmaßnahmen durchführen. Denken Sie daran: Die Verwendung von Autoteilen minderwertiger Qualität wird nicht garantieren, dass Sie das richtige Level an Verkehrssicherheit erreichen.

© Copyright 2022 – Alle Inhalte, insbesondere Texte, Fotografien und Grafiken sind urheberrechtlich geschützt. Alle Rechte, einschließlich der Vervielfältigung, Veröffentlichung, Bearbeitung und Übersetzung, bleiben vorbehalten, AUTODOC GmbH.