



Wie **SEAT AROSA (6H)**
Fensterheber vorne
wechseln - Anleitung

ÄHNLICHES VIDEO-TUTORIAL



Dieses Video zeigt den Wechsel eines ähnlichen Autoteils an einem anderen Fahrzeug

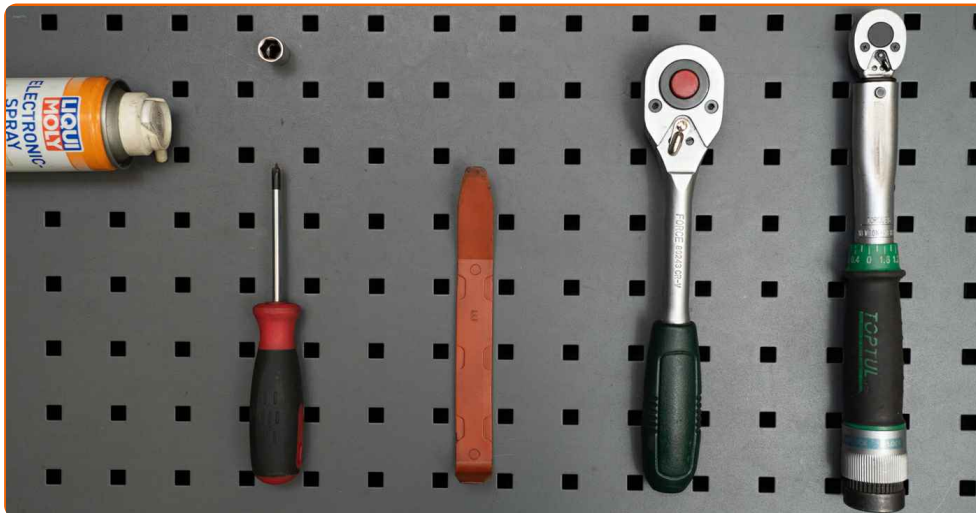
Wichtig!

Dieser Ablauf des Austauschs kann für folgende Fahrzeuge benutzt werden:
SEAT AROSA (6H) 1.0, SEAT AROSA (6H) 1.4, SEAT AROSA (6H) 1.7 SDI, SEAT AROSA (6H) 1.4 16V, SEAT AROSA (6H) 1.4 TDI

Die Schritte können je nach Fahrzeugdesign leicht variieren.

Diese Anleitung wurde erstellt auf der Grundlage des Wechsels eines ähnlichen Autoteils für: VW Lupo (6X1, 6E1) 1.0

**AUSTAUSCH: FENSTERHEBER – SEAT AROSA (6H).
LISTE DER WERKZEUGE, DIE SIE BENÖTIGEN:**



- Elektronikspray
- Drehmomentschlüssel
- Steckschlüssel-Einsatz Nr. 10
- Ratschenschlüssel
- Phillips-schraubendreher
- Zierleistenkeil

Werkzeuge kaufen

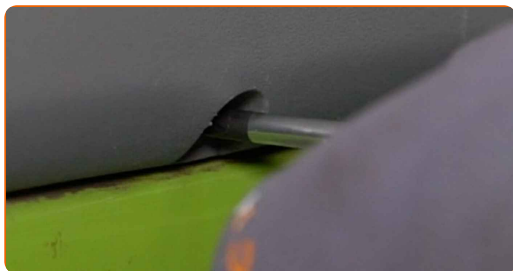
Austausch: Fensterheber – SEAT AROSA (6H). AUTODOC-Experten empfehlen:

- Alle Arbeiten sollten bei abgestelltem Motor ausgeführt werden.

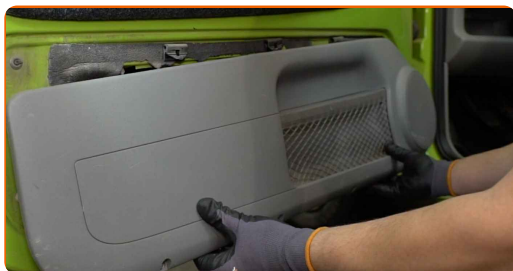
AUSTAUSCH: FENSTERHEBER – SEAT AROSA (6H). GEHEN SIE WIE FOLGT VOR:

1 Öffnen Sie die Autotür.

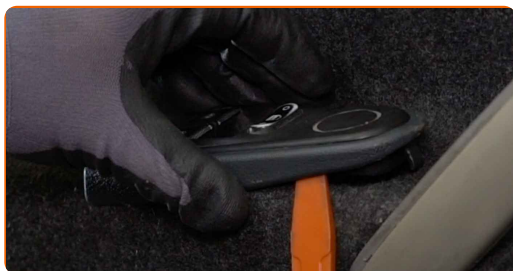
2 Lösen Sie die Befestigungen der unteren Türverkleidung. Verwenden Sie einen Kreuzschlitzschraubendreher.



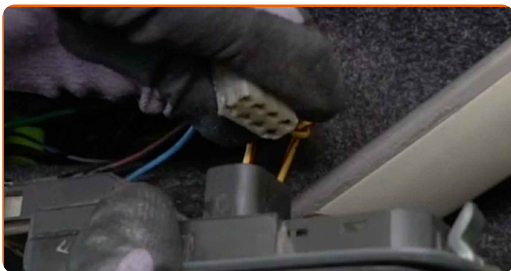
3 Nehmen Sie die untere Türverkleidung ab.



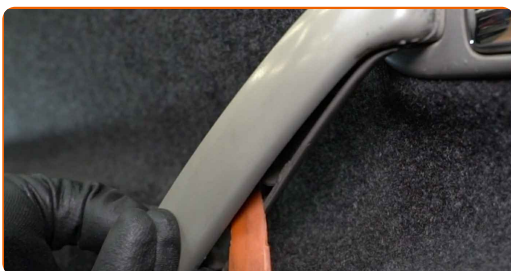
4 Entfernen Sie das Schaltmodul des elektrischen Fensterhebers. Verwenden Sie einen Zierleistenkeil.



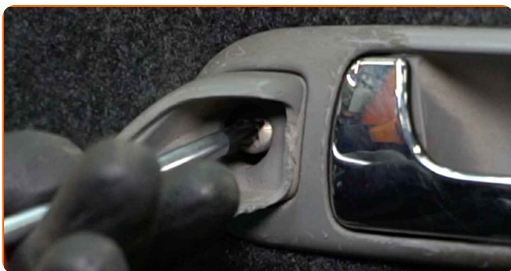
5 Lösen Sie die Steckverbinder des elektrischen Fensterhebers von der Steuereinheit.



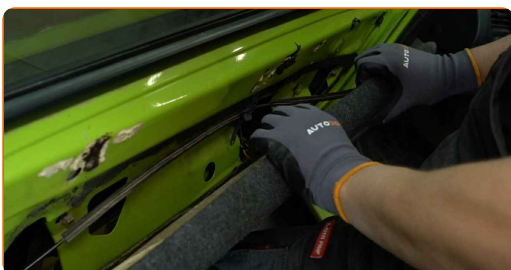
6 Lösen Sie die Türgriffverkleidung. Verwenden Sie einen Zierleistenkeil.



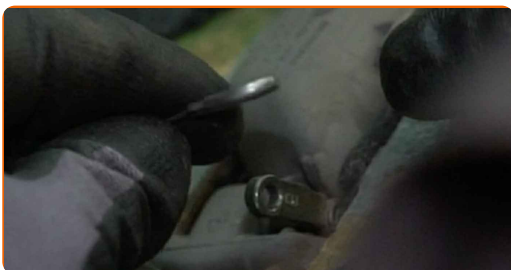
7 Schrauben Sie die Befestigung des Türgriffs ab. Verwenden Sie einen Kreuzschlitzschraubendreher.



8 Bauen Sie die Türinnenverkleidung aus.



9 Entfernen Sie das Kabel zwischen Griff und Schloss.



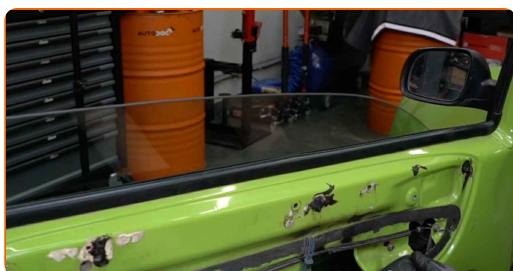
10 Entfernen Sie die Türinnenverkleidung.



11 Bringen Sie die Steckverbinder des elektrischen Fensterhebers an der Steuereinheit an.



12 Senken Sie die Glasscheibe so weit ab, dass Sie die Befestigungen sehen können, die sie mit dem Fensterhebermechanismus verbinden.

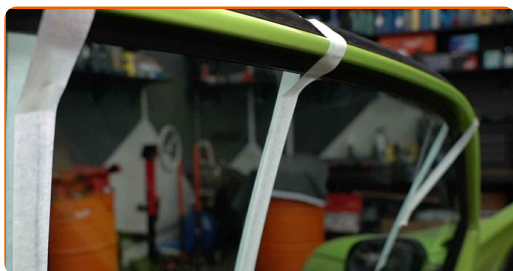


13 Schrauben Sie die Befestigungen des Fensterglases ab. Verwenden Sie Stecknuss Nr. 10. Verwenden Sie einen Ratschenschlüssel.



14 Trennen Sie die Glasscheibe von dem Fensterhebermechanismus.

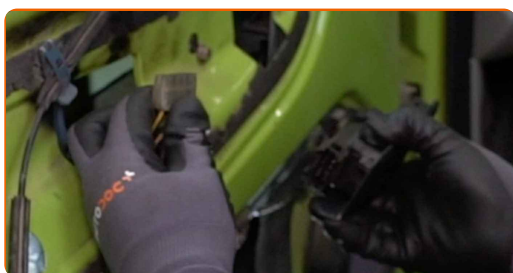
15 Heben Sie die Scheibe vollständig an und fixieren Sie sie.



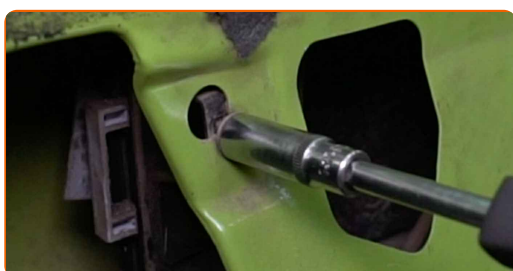
Austausch: Fensterheber – SEAT AROSA (6H). AUTODOC-Experten empfehlen:

- Um Verletzungen zu vermeiden, halten Sie das Glas wenn Sie es hochfahren.

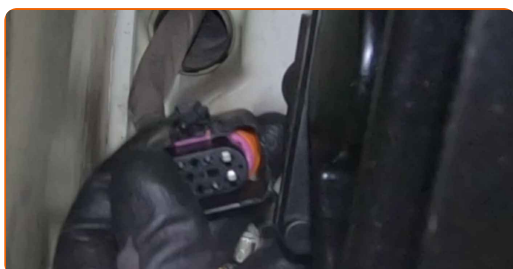
16 Lösen Sie die Steckverbinder des elektrischen Fensterhebers von der Steuereinheit.



17 Schrauben Sie die Befestigungselemente der Fensterheberbaugruppe ab. Verwenden Sie Stecknuss Nr. 10. Verwenden Sie einen Ratschenschlüssel.

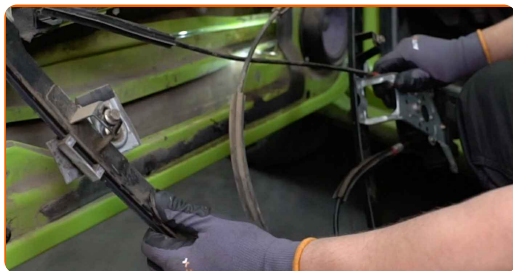


18 Ziehen Sie die Steckverbindung aus dem Motor des elektrischen Fensterhebers.



19

Entfernen Sie den Fensterhebermechanismus.



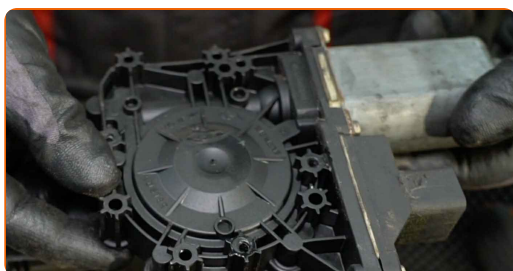
20

Schrauben Sie die Befestigungen des Motors des elektrischen Fensterhebers ab. Verwenden Sie einen Kreuzschlitzschraubendreher.



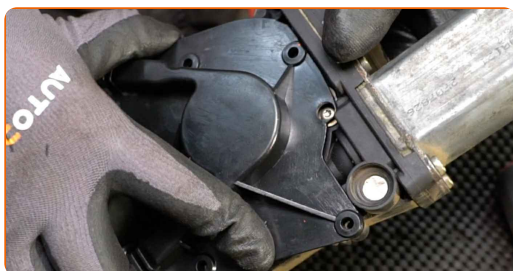
21

Entfernen Sie den Motor des elektrischen Fensterhebers.



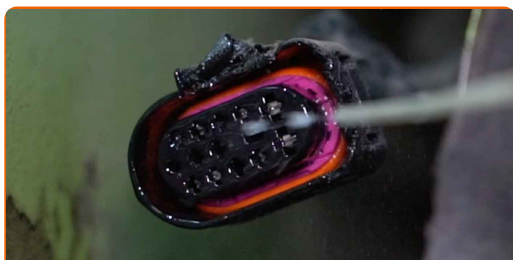
22

Installieren Sie die Befestigungen des Motors am neuen Fensterhebermechanismus und schrauben Sie sie an. Verwenden Sie einen Kreuzschlitzschraubendreher.

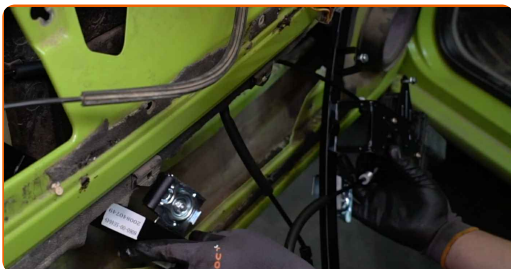


23

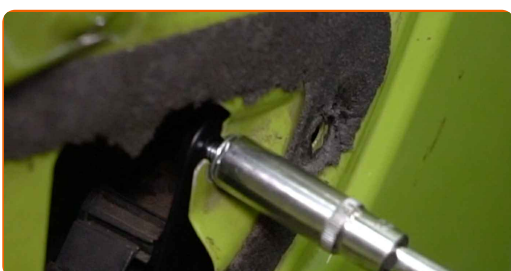
Behandeln Sie die Steckverbindung des Motors des elektrischen Fensterhebers. Verwenden Sie dielektrisches Fett.



24 Bauen Sie den neuen Fensterhebermechanismus ein.



25 Schrauben Sie die Befestigungen des Fensterhebermechanismus an. Verwenden Sie Stecknuss Nr. 10. Verwenden Sie einen Ratschenschlüssel.

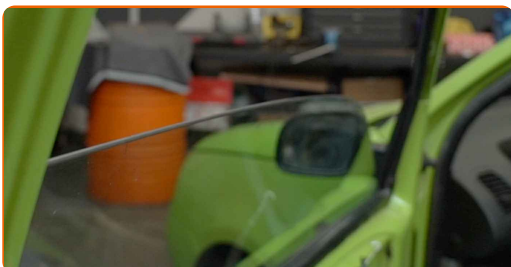


26 Schließen Sie die Steckverbindung an den Motor des elektrischen Fensterhebers an.

27 Bringen Sie die Steckverbinder des elektrischen Fensterhebers an der Steuereinheit an.



28 Lassen Sie das Fensterglas herunter und bauen Sie es in seinen Montagesitz im Fensterhebermechanismus ein.



Austausch: Fensterheber – SEAT AROSA (6H). Tipp von AUTODOC-Experten:

- Um Verletzungen zu vermeiden, halten Sie das Glas wenn Sie es herunterlassen.
- Wenden Sie bei der Montage nicht zu viel Kraft an, um das Teil nicht zu beschädigen.

29 Schrauben Sie die Befestigungen des Fensterglases ein. Verwenden Sie Stecknuss Nr. 10. Verwenden Sie einen Ratschenschlüssel.

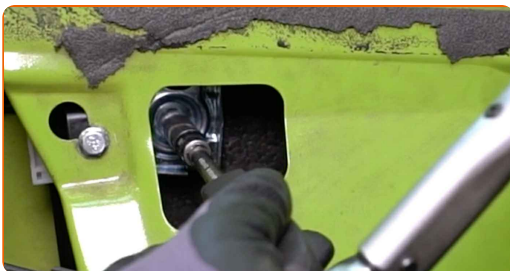


Austausch: Fensterheber – SEAT AROSA (6H). Tipp:

- Um Verletzungen zu vermeiden, halten Sie das Glas wenn Sie die Befestigungen einschrauben.

30 Prüfen Sie, ob der Fensterheber korrekt funktioniert.

31 Schrauben Sie die Befestigungen des Fensterglases fest. Verwenden Sie Stecknuss Nr. 10. Verwenden Sie einen Drehmomentschlüssel. Ziehen Sie ihn mit 5 Nm Drehmoment fest.

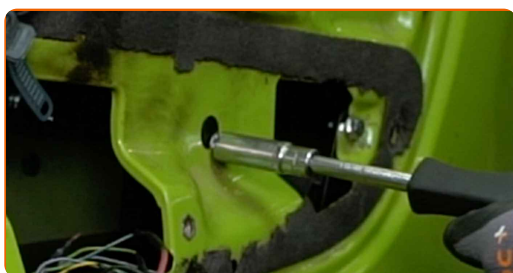


Austausch: Fensterheber – SEAT AROSA (6H). AUTODOC empfiehlt:

- Wenden Sie nicht zu viel Kraft beim Festschrauben der Befestigungen an. Ein zu starkes Anziehen kann das Glas beschädigen.

32

Ziehen Sie die Befestigungselemente der Fensterheberbaugruppe fest. Verwenden Sie Stecknuss Nr. 10. Verwenden Sie einen Drehmomentschlüssel. Ziehen Sie ihn mit 8 Nm Drehmoment fest.

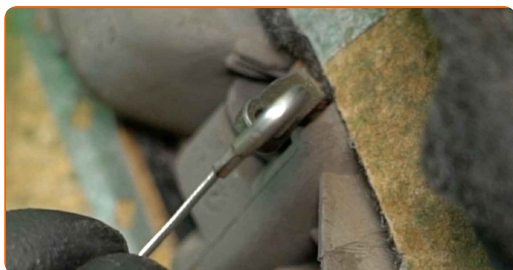


33

Lösen Sie die Steckverbinder des elektrischen Fensterhebers von der Steuereinheit.

34

Bauen Sie das Kabel zwischen Griff und Schloss ein.



35

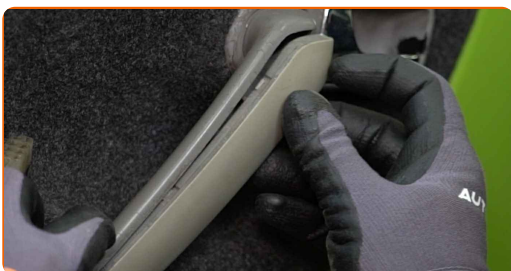
Bauen Sie die Türinnenverkleidung wieder ein.



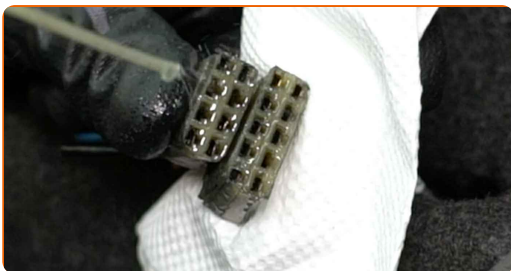
36 Schrauben Sie die Befestigungen des Türgriffs fest. Verwenden Sie einen Kreuzschlitzschraubendreher.



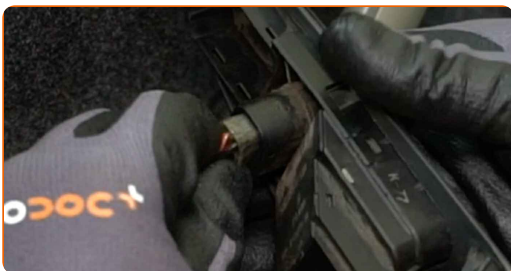
37 Bringen Sie die Türgriffverkleidung an.



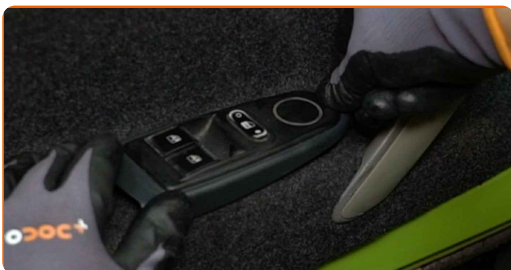
38 Behandeln Sie die Steckverbindungen des Fensterhebers. Verwenden Sie dielektrisches Fett.



39 Bringen Sie die Steckverbinder des elektrischen Fensterhebers an der Steuereinheit an.

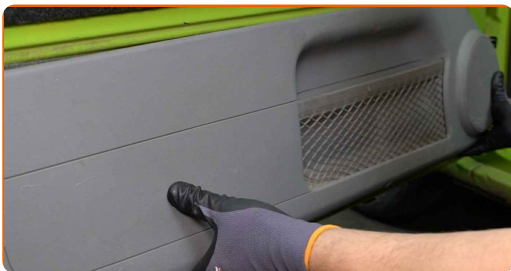


40 Bauen Sie das Schaltmodul des elektrischen Fensterhebers ein.



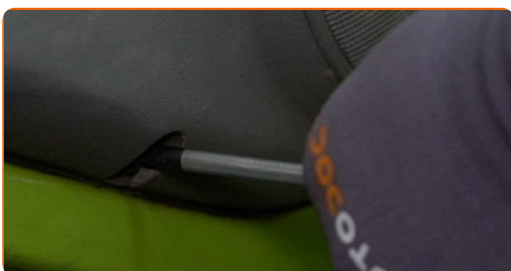
41

Bringen Sie die untere Türverkleidung an.



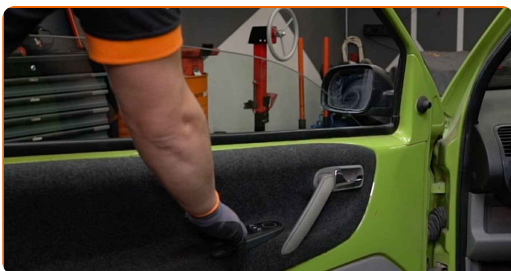
42

Schrauben Sie die Befestigungen der unteren Türverkleidung an. Verwenden Sie einen Kreuzschlitzschraubendreher.



43

Prüfen Sie, ob der Fensterheber korrekt funktioniert.



44

Schließen Sie die Autotür.

GUT GEMACHT! 

WEITERE TUTORIALS ANSEHEN

AUTODOC – TOP QUALITÄT UND PREISWERTE AUTOTEILE ONLINE

**MOBILE AUTODOC APP: TOLLE ANGEBOTE UND BEQUEMES
EINKAUFEN**



+ AUTODOC

GET IT ON
Google Play

 Download on the
App Store

Download

EINE GROSSE AUSWAHL AN ERSATZTEILEN FÜR IHR AUTO

FENSTERHEBER: EINE GROSSE AUSWAHL

HAFTUNGSAUSSCHLUSS:

Das Dokument beinhaltet nur allgemeine Empfehlungen die hilfreich für Sie sein können, wenn Sie Reparatur- oder Ersatzmaßnahmen durchführen. AUTODOC haftet nicht für Verluste, Verletzungen, Schäden am Eigentum, die während des Reparatur- oder Ersatzprozesses durch eine fehlerhafte Anwendung oder eine Fehlinterpretation der bereitgestellten Informationen auftreten.

AUTODOC haftet nicht für irgendwelche möglichen Fehler und Unsicherheiten dieser Anleitung. Die Informationen werden nur für informative Zwecke bereitgestellt und können Anweisungen von einem Spezialisten nicht ersetzen.

AUTODOC haftet nicht für die falsche oder gefährliche Verwendung von Geräten, Werkzeugen und Autoteilen. AUTODOC empfiehlt dringend, vorsichtig zu sein und die Sicherheitsregeln zu beachten, wenn Sie die Reparatur oder Ersatzmaßnahmen durchführen. Denken Sie daran: Die Verwendung von Autoteilen minderwertiger Qualität wird nicht garantieren, dass Sie das richtige Level an Verkehrssicherheit erreichen.

© Copyright 2023 – Alle Inhalte, insbesondere Texte, Fotografien und Grafiken sind urheberrechtlich geschützt. Alle Rechte, einschließlich der Vervielfältigung, Veröffentlichung, Bearbeitung und Übersetzung, bleiben vorbehalten, AUTODOC SE.