



Wie **SEAT Ibiza IV ST**
(6J8, 6P8) Bremsbeläge
vorne wechseln -
Anleitung

ÄHNLICHES VIDEO-TUTORIAL



Dieses Video zeigt den Wechsel eines ähnlichen Autoteils an einem anderen Fahrzeug

Wichtig!

Dieser Ablauf des Austauschs kann für folgende Fahrzeuge benutzt werden:
 SEAT Ibiza IV ST (6J8, 6P8) 1.4 TSI, SEAT Ibiza IV ST (6J8, 6P8) 1.6 TDI, SEAT Ibiza IV ST (6J8, 6P8) 1.0, SEAT Ibiza IV ST (6J8, 6P8) 1.2 TSI, SEAT Ibiza IV ST (6J8, 6P8) 1.0 TSI, SEAT Ibiza IV ST (6J8, 6P8) 1.4 TDI, SEAT Ibiza IV ST (6J8, 6P8) 1.6

Die Schritte können je nach Fahrzeugdesign leicht variieren.

Diese Anleitung wurde erstellt auf der Grundlage des Wechsels eines ähnlichen Autoteils für: SEAT Leon Schrägheck (1P1) 2.0 FSI

AUSTAUSCH: BREMSBELÄGE – SEAT IBIZA IV ST (6J8, 6P8). LISTE DER WERKZEUGE, DIE SIE BENÖTIGEN:



- Drahtbürste
- Nylon-Reinigungsbürste
- Bremsenreiniger
- Anti-Quietsch-Paste
- Keramikfett
- Drehmomentschlüssel
- Sechskant-Bit Nr. H7
- Impact-Nuss für Felgen Nr. 17
- Ratschenschlüssel
- Bremskolbenrücksteller
- Brechstange
- Unterlegkeil

Werkzeuge kaufen

Austausch: Bremsbeläge – SEAT Ibiza IV ST (6J8, 6P8). AUTODOC-Experten empfehlen:

- Führen Sie den Ersatz der Bremsbeläge als kompletten Satz für jede Achse durch. Dies sichert ein effektives Bremsen.
- Der Austauschvorgang ist für alle Bremsbeläge an der gleichen Achse identisch.
- Bitte beachten Sie: alle Arbeiten am Auto – SEAT Ibiza IV ST (6J8, 6P8) – sollten bei ausgeschaltetem Motor durchgeführt werden.

FÜHREN SIE DEN WECHSEL IN DER FOLGENDEN REIHENFOLGE DURCH:

1 Öffnen Sie die Motorhaube. Schrauben Sie die Kappe des Bremsflüssigkeitsausgleichsbehälters ab.

2 Sichern Sie die Räder mit Hilfe von Unterlegkeilen.

3 Lösen Sie die Radhalterungsschrauben. Verwenden Sie eine Schlagnuss für Felgen # 17.



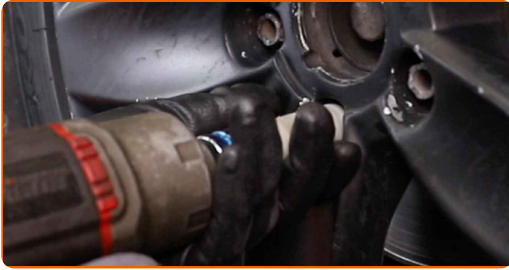
4 Heben Sie das Auto an.

AUTODOC empfiehlt:

- Wenn Sie einen Wagenheber verwenden, achten Sie darauf, dass er auf einer geraden Fläche ohne Unebenheiten steht.
- Stützen Sie das Fahrzeug zusätzlich mit Unterstellböcken ab.

5

Schrauben Sie die Radbolzen heraus.

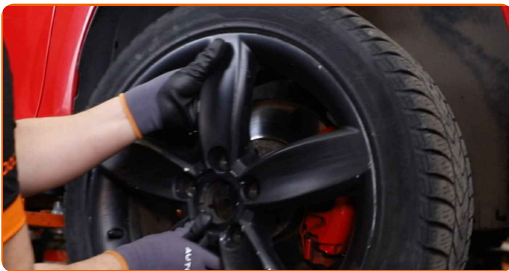


AUTODOC empfiehlt:

- Achtung! Um Verletzungen zu vermeiden, halten Sie das Rad fest, während Sie die Befestigungsschrauben herausschrauben. SEAT Ibiza IV ST (6J8, 6P8)

6

Nehmen Sie das Rad ab.



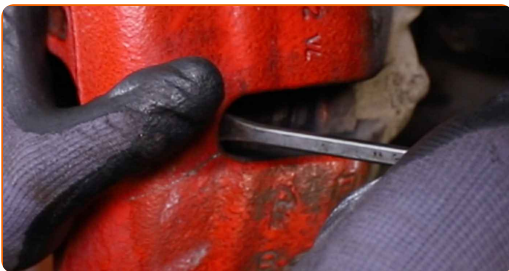
7

Lösen Sie die Bremssattel-Haltefeder. Benutzen Sie ein Brecheisen.

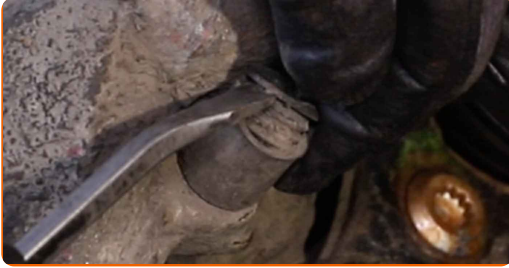


8

Verteilen Sie die Bremsbeläge. Benutzen Sie ein Brecheisen.



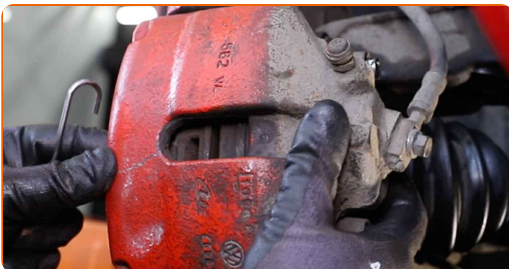
9 Entfernen Sie die Staubschutzkappen der Bremssattel-Führungsstifte. Benutzen Sie ein Brecheisen.



10 Schrauben Sie die Befestigungen des Bremssattels ab. Verwenden Sie Inbusschlüssel Nr. H7. Verwenden Sie einen Ratschenschlüssel.



11 Entfernen Sie den Bremssattel.



AUTODOC empfiehlt:

- Binden Sie die Zange an die Aufhängung oder an den Körper mit einem Draht, ohne den Bremsschlauch zu trennen, um eine Entspannung des Bremssystems zu verhindern.
- Stellen Sie sicher, dass der Bremssattel nicht am Bremsschlauch hängt.
- Betätigen Sie nicht das Bremspedal, nachdem der Bremssattel entfernt wurde. Infolgedessen kann der Kolben aus dem Bremszylinder herausfallen und ein Bremsflüssigkeitsleck, sowie eine Druckentlastung können auftreten.

12

Entfernen Sie die Bremsbeläge.



Austausch: Bremsbeläge – SEAT Ibiza IV ST (6J8, 6P8). Tipp:

- Messen Sie die Bremsscheibendicke. Bei Erreichen der Verschleißgrenze muss das Teil ersetzt werden.

13

Säubern Sie die Halterung des Bremssattels. Benutzen Sie eine Drahtbürste. Benutzen Sie einen Bremsenreiniger.

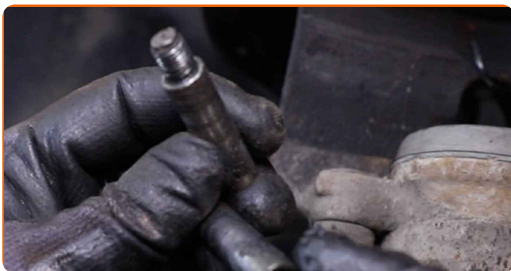


AUTODOC empfiehlt:

- Austausch: Bremsbeläge – SEAT Ibiza IV ST (6J8, 6P8). Lassen Sie einige Minuten nach dem Auftragen des Sprays verstreichen.
- Bremssattelhalter, Bremssattelführungsstifte und Manschetten prüfen. Säubern Sie diese. Bei Bedarf ersetzen.

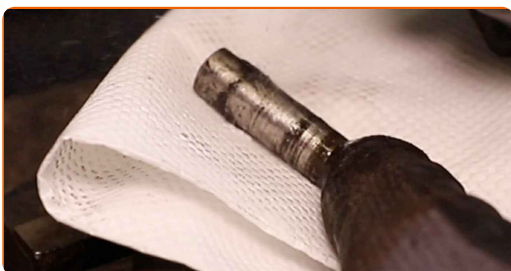
14

Entfernen Sie die Bremssattelführungsbolzen.



15

Reinigen Sie die Bremssattel-Führungsstifte. Benutzen Sie einen Bremsenreiniger.

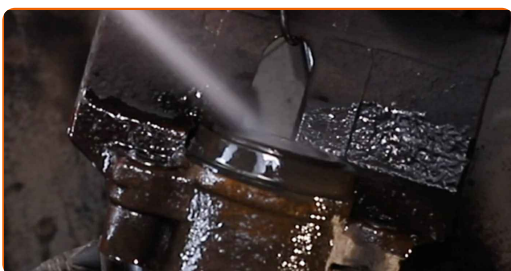


AUTODOC empfiehlt:

- Warten Sie einige Minuten nachdem Sie das Spray aufgebracht haben.

16

Behandeln Sie den Bremssattel-Kolben. Verwenden Sie eine Nylon-Reinigungsbürste. Benutzen Sie einen Bremsenreiniger.

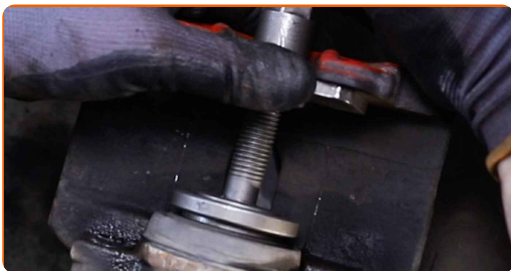


AUTODOC empfiehlt:

- Austausch: Bremsbeläge – SEAT Ibiza IV ST (6J8, 6P8). Lassen Sie einige Minuten nach dem Auftragen des Sprays verstreichen.

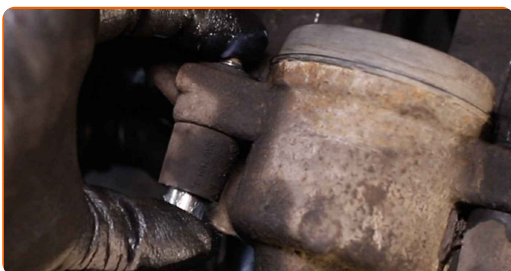
17

Drücken Sie den Bremssattelkolben rein. Verwenden Sie den Bremskolbenrücksteller.



18

Montieren Sie die Bremssattelführungsbolzen.



19

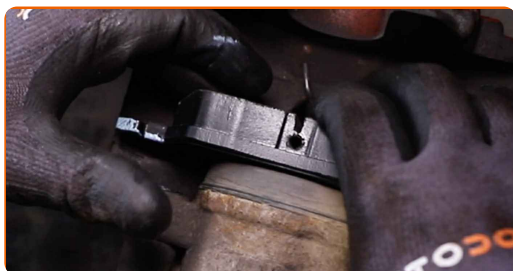
Behandeln Sie die Bremsbeläge in dem Bereich, wo ihre Oberfläche mit dem Bremssattelhalter in Berührung tritt. Benutzen Sie eine Anti-Quietsch-Paste.



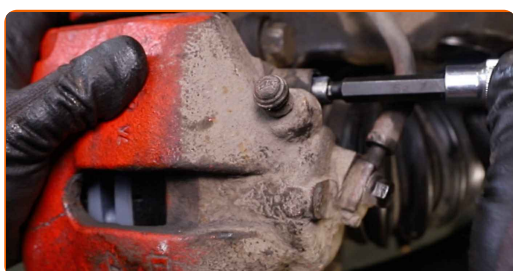
Austausch: Bremsbeläge – SEAT Ibiza IV ST (6J8, 6P8). AUTODOC-Experten empfehlen:

- Stellen Sie sicher, dass die Plattenoberfläche vor der Installation der Beläge sauber ist.

20 Bauen Sie die neuen Bremsbeläge ein.



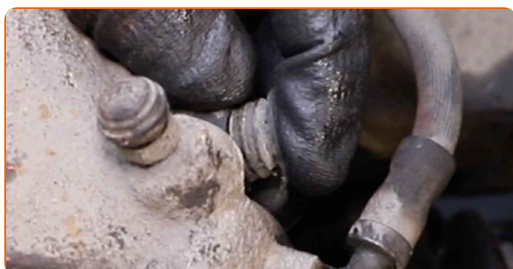
21 Installieren Sie den Bremssattel und fixieren Sie diesen. Verwenden Sie Inbusschlüssel Nr. H7. Verwenden Sie einen Ratschenschlüssel.



22 Ziehen Sie die Bremssattelbefestigungen fest. Verwenden Sie Inbusschlüssel Nr. H7. Verwenden Sie einen Drehmomentschlüssel. Ziehen Sie ihn mit 30 Nm Drehmoment fest.



23 Installieren Sie die Staubschutzkappen der Bremssattel-Führungsstifte.

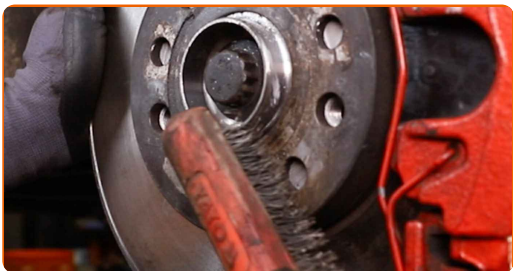


24 Bauen Sie die Bremssattel-Haltefeder ein.



25

Reinigen Sie die Oberfläche an welcher die Felge montiert werden soll. Benutzen Sie eine Drahtbürste.



26

Behandeln Sie die Oberfläche, an der die Bremsscheibe die Felge berührt. Verwenden Sie Keramikfett.



27

Die Bremsscheibenoberfläche reinigen. Benutzen Sie einen Bremsenreiniger.



AUTODOC empfiehlt:

- Warten Sie einige Minuten nachdem Sie das Spray aufgebracht haben.

28

Bringen Sie das Rad an.

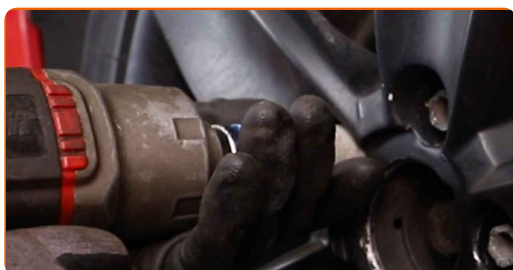


AUTODOC empfiehlt:

- **Achtung!** Um Verletzungen zu vermeiden, halten Sie das Rad fest, während Sie die Befestigungsschrauben am Auto einschrauben. SEAT Ibiza IV ST (6J8, 6P8)

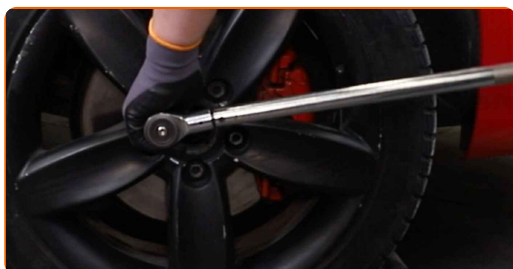
29

Schrauben Sie die Radbolzen fest. Verwenden Sie eine Schlagnuss für Felgen # 17.



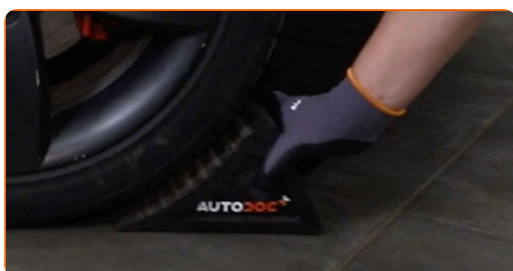
30

Senken Sie das Auto und ziehen Sie die Radschrauben über Kreuz an. Verwenden Sie eine Schlagnuss für Felgen # 17. Verwenden Sie einen Drehmomentschlüssel. Ziehen Sie ihn mit 120 Nm Drehmoment fest.



31

Entfernen Sie den Wagenheber sowie die Unterlegkeile.



Austausch: Bremsbeläge – SEAT Ibiza IV ST (6J8, 6P8). AUTODOC empfiehlt:

- Ohne das Starten des Motors drücken Sie das Bremspedal mehrmals, bis Sie signifikanten Widerstand spüren.
- Prüfen Sie den Bremsflüssigkeitsstand im Ausgleichsbehälter und füllen Sie ggf. nach.

32

Schrauben Sie die Kappe des Ausgleichsbehälters für die Bremsflüssigkeit fest. Schließen Sie die Haube.

Austausch: Bremsbeläge – SEAT Ibiza IV ST (6J8, 6P8). Tipp von AUTODOC:

- Für 150-200 km nach dem Austausch der Bremsbeläge reibungslos fahren. Vermeiden Sie unnötige und scharfe Bremsen bis zum Anschlag.

GUT GEMACHT! 

[WEITERE TUTORIALS ANSEHEN](#)

AUTODOC – TOP QUALITÄT UND PREISWERTE AUTOTEILE ONLINE

**MOBILE AUTODOC APP: TOLLE ANGEBOTE UND BEQUEMES
EINKAUFEN**



+ AUTODOC

GET IT ON
Google Play

 Download on the
App Store

Download

EINE GROSSE AUSWAHL AN ERSATZTEILEN FÜR IHR AUTO

BREMSBELÄGE: EINE GROSSE AUSWAHL

ⓘ HAFTUNGSAUSSCHLUSS:

Das Dokument beinhaltet nur allgemeine Empfehlungen die hilfreich für Sie sein können, wenn Sie Reparatur- oder Ersatzmaßnahmen durchführen. AUTODOC haftet nicht für Verluste, Verletzungen, Schäden am Eigentum, die während des Reparatur- oder Ersatzprozesses durch eine fehlerhafte Anwendung oder eine Fehlinterpretation der bereitgestellten Informationen auftreten.

AUTODOC haftet nicht für irgendwelche möglichen Fehler und Unsicherheiten dieser Anleitung. Die Informationen werden nur für informative Zwecke bereitgestellt und können Anweisungen von einem Spezialisten nicht ersetzen.

AUTODOC haftet nicht für die falsche oder gefährliche Verwendung von Geräten, Werkzeugen und Autoteilen. AUTODOC empfiehlt dringend, vorsichtig zu sein und die Sicherheitsregeln zu beachten, wenn Sie die Reparatur oder Ersatzmaßnahmen durchführen. Denken Sie daran: Die Verwendung von Autoteilen minderwertiger Qualität wird nicht garantieren, dass Sie das richtige Level an Verkehrssicherheit erreichen.

© Copyright 2023 – Alle Inhalte, insbesondere Texte, Fotografien und Grafiken sind urheberrechtlich geschützt. Alle Rechte, einschließlich der Vervielfältigung, Veröffentlichung, Bearbeitung und Übersetzung, bleiben vorbehalten, AUTODOC SE.