



Wie **SEAT Toledo II**
Limousine (1M2)

Bremsschläuche vorne
wechseln - Anleitung

ÄHNLICHES VIDEO-TUTORIAL



Dieses Video zeigt den Wechsel eines ähnlichen Autoteils an einem anderen Fahrzeug

Wichtig!

Dieser Ablauf des Austauschs kann für folgende Fahrzeuge benutzt werden:
 SEAT Toledo II Limousine (1M2) 1.6, SEAT Toledo II Limousine (1M2) 1.8 20V, SEAT Toledo II Limousine (1M2) 2.3 V5, SEAT Toledo II Limousine (1M2) 1.9 TDI, SEAT Toledo II Limousine (1M2) 1.4 16V, SEAT Toledo II Limousine (1M2) 1.6 16V, SEAT Toledo II Limousine (1M2) 2.3 V5 20V, SEAT Toledo II Limousine (1M2) 1.8 20VT

Die Schritte können je nach Fahrzeugdesign leicht variieren.

Diese Anleitung wurde erstellt auf der Grundlage des Wechsels eines ähnlichen Autoteils für: VW Golf IV Schrägheck (1J1) 1.6

AUSTAUSCH: BREMSSCHLÄUCHE – SEAT TOLEDO II LIMOUSINE (1M2). WERKZEUGE, DIE SIE EVENTUELL BENÖTIGEN:



- Drahtbürste
- Bremsenreiniger
- Kupferpaste
- Drehmomentschlüssel
- Ring-Gabelschlüssel Nr. 10
- Ring-Gabelschlüssel Nr. 11
- Steckschlüssel-Einsatz Nr. 10
- Steckschlüssel-Einsatz Nr. 11
- Impact-Nuss für Felgen Nr. 17
- Bremsschlauch-Halteklammer
- Bremsentlüfter-Kit
- Flüssigkeitsbehälter
- Hammer
- Brechstange
- Kotflügelschoner
- Unterlegkeil

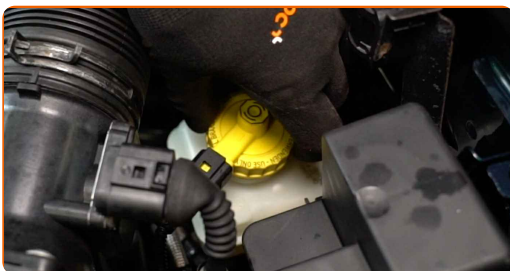
Werkzeuge kaufen

Austausch: Bremsschläuche – SEAT Toledo II Limousine (1M2). AUTODOC-Experten empfehlen:

- Folgen Sie den Bedingungen, Empfehlungen und Anforderungen des zum Betrieb, die vom Hersteller zur Verfügung gestellt werden.
- Das Austausch-Verfahren ist bei den rechten und linken Bremsschläuchen auf der selben Achse identisch.
- Alle Arbeiten sollten bei abgestelltem Motor ausgeführt werden.

AUSTAUSCH: BREMSSCHLÄUCHE – SEAT TOLEDO II LIMOUSINE (1M2). EMPFOHLENE ABFOLGE DER ARBEITSSCHRITTE:

- 1 Öffnen Sie die Motorhaube.
- 2 Verwenden Sie eine Kotflügel-Schutzabdeckung, um Schäden an der Lackierung und den Kunststoffteilen des Autos zu verhindern.
- 3 Schrauben Sie die Kappe des Bremsflüssigkeitsausgleichsbehälters ab.



- 4 Sichern Sie die Räder mit Hilfe von Unterlegkeilen.
- 5 Lösen Sie die Radhalterungsschrauben. Verwenden Sie eine Schlagnuss für Felgen # 17.



6 Heben Sie die Vorderseite des Autos und sichern auf Stützen.

7 Schrauben Sie die Radbolzen heraus.



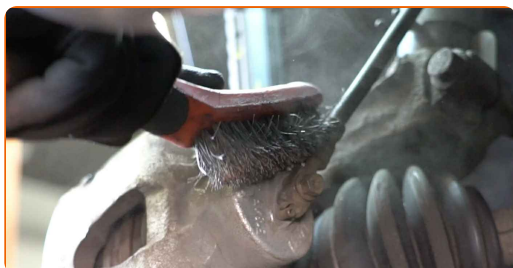
AUTODOC empfiehlt:

- Achtung! Um Verletzungen zu vermeiden, halten Sie das Rad fest, während Sie die Befestigungsschrauben herausschrauben. SEAT Toledo II Limousine (1M2)

8 Nehmen Sie das Rad ab.



9 Reinigen Sie den Bereich, an dem der Bremsschlauch mit dem Bremssattel und der Bremskreisleitung verbunden ist. Benutzen Sie eine Drahtbürste. Benutzen Sie einen Bremsenreiniger.

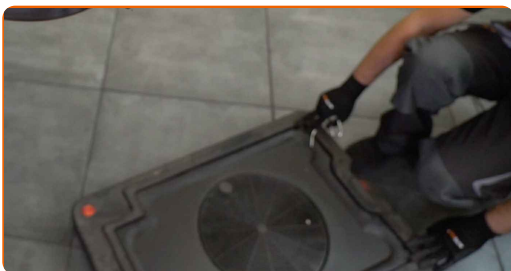


AUTODOC empfiehlt:

- Austausch: Bremsschläuche – SEAT Toledo II Limousine (1M2). Lassen Sie einige Minuten nach dem Auftragen des Sprays verstreichen.

10

Stellen Sie einen Behälter darunter, um die Bremsflüssigkeit zu sammeln.



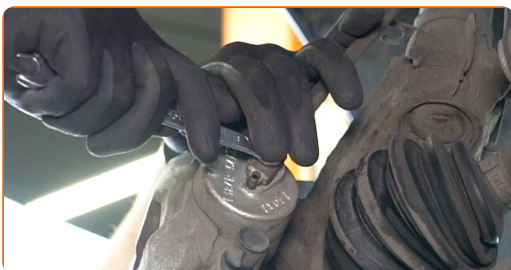
11

Klemmen Sie den Bremsschlauch ab, indem Sie eine geeignete Klemme einsetzen.



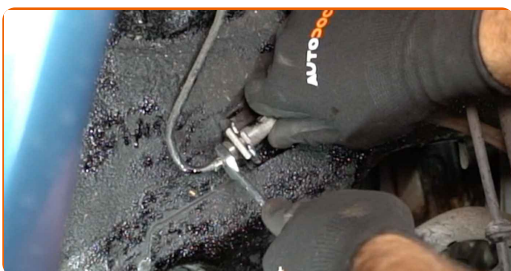
12

Lösen Sie die Bremsschlauchbefestigung. Verwenden Sie Ring-Gabelschlüssel Nr. 11.



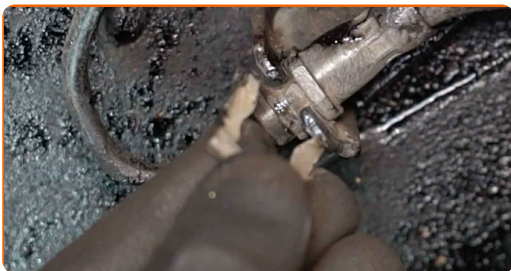
13

Lockern Sie das Befestigungselement, das die Bremsleitung mit dem Bremsschlauch verbindet. Verwenden Sie Ring-Gabelschlüssel Nr. 11.



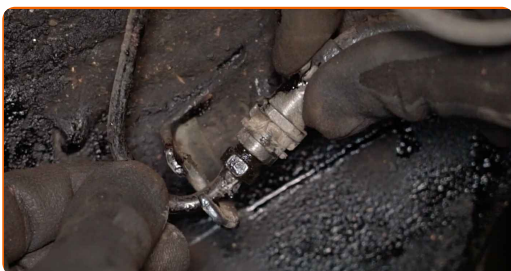
14

Behandeln Sie die Halteklammer des Bremsschlauchs. Benutzen Sie ein Brecheisen.



15

Trennen Sie den Bremsschlauch.

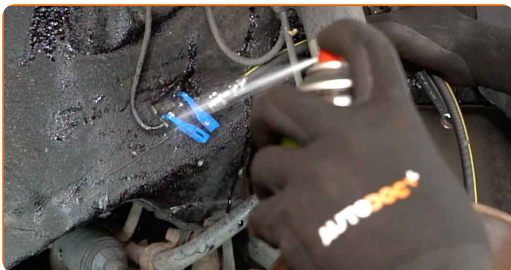


16

Entfernen Sie die Klammer des Bremsschlauchs.

17

Reinigen Sie den Montagesitz der Bremsleitung. Benutzen Sie einen Bremsenreiniger.

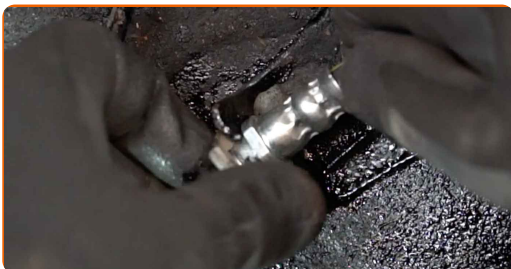


Austausch: Bremsschläuche – SEAT Toledo II Limousine (1M2). Tipp von AUTODOC:

- Warten Sie einige Minuten nachdem Sie das Spray aufgebracht haben.

18

Klemmen Sie den Bremsschlauch ab, indem Sie eine geeignete Klemme einsetzen.



19

Befestigen Sie den neuen Bremsschlauch.

20

Schrauben Sie den Bremsschlauch auf die Bremskreisleitung. Verwenden Sie Ring-Gabelschlüssel Nr. 11.

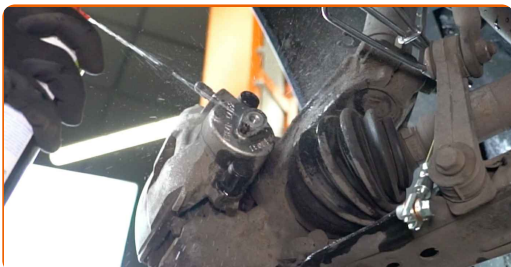


21

Bringen Sie die Halteklammer des Bremsschlauchs an. Benutzen Sie einen Hammer.

22

Reinigen Sie den Montagesitz der Bremsleitung. Benutzen Sie einen Bremsenreiniger.



AUTODOC empfiehlt:

- Austausch: Bremsschläuche – SEAT Toledo II Limousine (1M2). Lassen Sie einige Minuten nach dem Auftragen des Sprays verstreichen.

- 23** Ziehen Sie das Befestigungselement an, das die Bremsleitung mit dem Bremssattel verbindet. Verwenden Sie Stecknuss Nr. 11. Verwenden Sie einen Drehmomentschlüssel. Ziehen Sie ihn mit 30 Nm Drehmoment fest.



- 24** Entfernen Sie die Klammer des Bremsschlauchs.



- 25** Verbinden Sie den Schlauch des Bremsentlüftungs-Kits mit der Bremsentlüftungsschraube.



- 26** Lösen Sie die Bremsentlüftungsschraube. Verwenden Sie Ring-Gabelschlüssel Nr. 10.

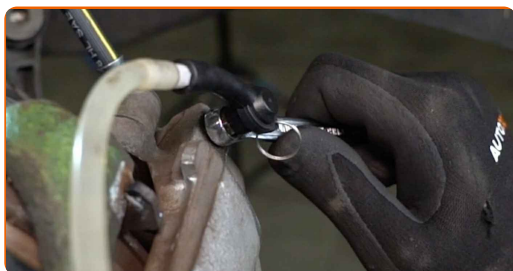


- 27** Drücken Sie mehrere Male auf das Bremspedal, um jegliche Luft aus dem System entweichen zu lassen.



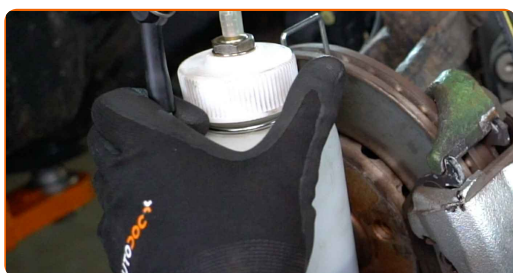
28

Ziehen Sie die Bremsentlüftungsschraube an. Verwenden Sie Ring-Gabelschlüssel Nr. 10.



29

Trennen Sie den Schlauch des Bremsentlüftungs-Kits.



30

Entfernen Sie den Schmutz von der Schraube zur Befestigung des Bremsschlauchs. Benutzen Sie einen Bremsenreiniger.



AUTODOC empfiehlt:

- Austausch: Bremsschläuche – SEAT Toledo II Limousine (1M2). Lassen Sie einige Minuten nach dem Auftragen des Sprays verstreichen.

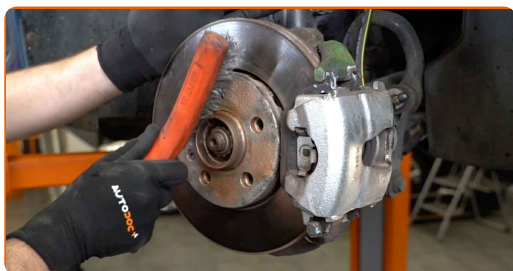
31

Ziehen Sie die Entlüftungsschraube des Brems sattels an. Verwenden Sie Stecknuss Nr. 10. Verwenden Sie einen Drehmomentschlüssel. Ziehen Sie ihn mit 8 Nm Drehmoment fest.



32

Reinigen Sie die Oberfläche an welcher die Felge montiert werden soll. Benutzen Sie eine Drahtbürste.



33

Behandeln Sie die Oberfläche, an der die Bremsscheibe die Felge berührt. Benutzen Sie ein Kupferschmiermittel.



34

Die Bremsscheibenoberfläche reinigen. Benutzen Sie einen Bremsenreiniger.

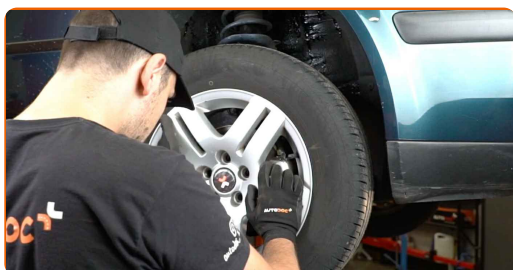


Austausch: Bremsschläuche – SEAT Toledo II Limousine (1M2). Fachleute empfehlen:

- Warten Sie einige Minuten nachdem Sie das Spray aufgebracht haben.

35

Bringen Sie das Rad an.



AUTODOC empfiehlt:

- **Achtung!** Um Verletzungen zu vermeiden, halten Sie das Rad fest, während Sie die Befestigungsschrauben am Auto einschrauben. SEAT Toledo II Limousine (1M2)

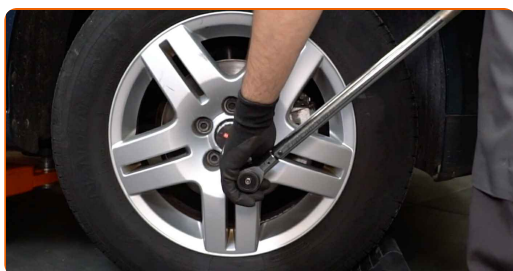
36

Schrauben Sie die Radbolzen fest. Verwenden Sie eine Schlagnuss für Felgen # 17.



37

Senken Sie das Auto und ziehen Sie die Radschrauben über Kreuz an. Verwenden Sie eine Schlagnuss für Felgen # 17. Verwenden Sie einen Drehmomentschlüssel. Ziehen Sie ihn mit 120 Nm Drehmoment fest.



38

Entfernen Sie den Wagenheber sowie die Unterlegkeile.



AUTODOC empfiehlt:

- Prüfen Sie den Bremsflüssigkeitsstand im Ausgleichsbehälter und füllen Sie ggf. nach.

39

Schrauben Sie die Kappe des Ausgleichsbehälters für die Bremsflüssigkeit fest.

**40**

Entfernen Sie die Kotflügel-Abdeckung.

41

Schließen Sie die Haube.

GUT GEMACHT! 

WEITERE TUTORIALS ANSEHEN

AUTODOC – TOP QUALITÄT UND PREISWERTE AUTOTEILE ONLINE

**MOBILE AUTODOC APP: TOLLE ANGEBOTE UND BEQUEMES
EINKAUFEN**



+ AUTODOC

GET IT ON
Google Play

 Download on the
App Store

Download

EINE GROSSE AUSWAHL AN ERSATZTEILEN FÜR IHR AUTO

BREMSSCHLÄUCHE: EINE GROSSE AUSWAHL

HAFTUNGSAUSSCHLUSS:

Das Dokument beinhaltet nur allgemeine Empfehlungen die hilfreich für Sie sein können, wenn Sie Reparatur- oder Ersatzmaßnahmen durchführen. AUTODOC haftet nicht für Verluste, Verletzungen, Schäden am Eigentum, die während des Reparatur- oder Ersatzprozesses durch eine fehlerhafte Anwendung oder eine Fehlinterpretation der bereitgestellten Informationen auftreten.

AUTODOC haftet nicht für irgendwelche möglichen Fehler und Unsicherheiten dieser Anleitung. Die Informationen werden nur für informative Zwecke bereitgestellt und können Anweisungen von einem Spezialisten nicht ersetzen.

AUTODOC haftet nicht für die falsche oder gefährliche Verwendung von Geräten, Werkzeugen und Autoteilen. AUTODOC empfiehlt dringend, vorsichtig zu sein und die Sicherheitsregeln zu beachten, wenn Sie die Reparatur oder Ersatzmaßnahmen durchführen. Denken Sie daran: Die Verwendung von Autoteilen minderwertiger Qualität wird nicht garantieren, dass Sie das richtige Level an Verkehrssicherheit erreichen.

© Copyright 2023 – Alle Inhalte, insbesondere Texte, Fotografien und Grafiken sind urheberrechtlich geschützt. Alle Rechte, einschließlich der Vervielfältigung, Veröffentlichung, Bearbeitung und Übersetzung, bleiben vorbehalten, AUTODOC SE.