



Wie **SKODA Rapid
Spaceback (NH1)**
Bremscheiben hinten
wechseln - Anleitung

ÄHNLICHES VIDEO-TUTORIAL



Dieses Video zeigt den Wechsel eines ähnlichen Autoteils an einem anderen Fahrzeug

Wichtig!

Dieser Ablauf des Austauschs kann für folgende Fahrzeuge benutzt werden:
SKODA Rapid Spaceback (NH1) 1.2 TSI, SKODA Rapid Spaceback (NH1) 1.6 TDI,
SKODA Rapid Spaceback (NH1) 1.4 TSI, SKODA Rapid Spaceback (NH1) 1.6, SKODA
Rapid Spaceback (NH1) 1.2, SKODA Rapid Spaceback (NH1) 1.4 TDI, SKODA Rapid
Spaceback (NH1) 1.0 TSI, SKODA Rapid Spaceback (NH1) 1.2 LPG, SKODA Rapid
Spaceback (NH1) 1.6 SRE

Die Schritte können je nach Fahrzeugdesign leicht variieren.

Diese Anleitung wurde erstellt auf der Grundlage des Wechsels eines ähnlichen Autoteils für: SEAT Leon Schrägheck (1M1) 1.8 20V

AUSTAUSCH: BREMSSCHEIBEN – SKODA RAPID SPACEBACK (NH1). WERKZEUGE, DIE SIE BENÖTIGEN WERDEN:



- Drahtbürste
- Nylon-Reinigungsbürste
- WD-40-Spray
- Bremsenreiniger
- Anti-Quietsch-Paste
- Keramikfett
- Drehmomentschlüssel
- Steckschlüssel-Einsatz Nr. 13
- Ring-Gabelschlüssel Nr. 13
- Ring-Gabelschlüssel Nr. 15
- Sechskant-Bit Nr. H8
- Impact-Nuss für Felgen Nr. 17
- Ratschenschlüssel
- Bremskolbenrücksteller
- Brechstange
- Windeisen
- Schlagschraubenzieher
- Hammer
- Phillips-Schraubendreher
- Unterlegkeil

Werkzeuge kaufen

Austausch: Bremsscheiben – SKODA Rapid Spaceback (NH1). AUTODOC empfiehlt:

- Ersetzen Sie die Bremsscheiben am Auto SKODA Rapid Spaceback (NH1) im Komplet-Set für jede Achse. Unabhängig vom Zustand von Komponenten. Dadurch wird sogar das Bremsen sichergestellt.
- Der Austauschvorgang ist für beide Bremsscheiben an der gleichen Achse identisch.
- Wenn die Bremsscheiben gewechselt werden, müssen Sie stets die Bremsbeläge ersetzen.
- Alle Arbeiten sollten bei abgestelltem Motor ausgeführt werden.

FÜHREN SIE DEN WECHSEL IN DER FOLGENDEN REIHENFOLGE DURCH:

- 1 Öffnen Sie die Motorhaube.
- 2 Schrauben Sie die Kappe des Bremsflüssigkeitsausgleichsbehälters ab.
- 3 Sichern Sie die Räder mit Hilfe von Unterlegkeilen.
- 4 Lockern Sie die Radschrauben. Verwenden Sie eine Schlagnuss für Felgen # 17. Verwenden Sie ein Windeisen.



- 5 Heben Sie das Auto an.

Austausch: Bremsscheiben – SKODA Rapid Spaceback (NH1). Tipp:

- Wenn Sie einen Wagenheber verwenden, achten Sie darauf, dass er auf einer geraden Fläche ohne Unebenheiten steht.
- Stützen Sie das Fahrzeug zusätzlich mit Unterstellböcken ab.

6

Schrauben Sie die Radbolzen heraus.



AUTODOC empfiehlt:

- Wichtiger Hinweis! Halten Sie das Rad fest, während Sie die Befestigungsschrauben herausschrauben. SKODA Rapid Spaceback (NH1)

7

Nehmen Sie das Rad ab.



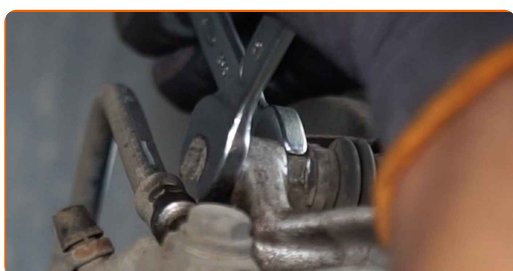
8

Die Bremssattelbefestigungen reinigen. Benutzen Sie eine Drahtbürste. Benutzen Sie WD-40-Spray.



9

Schrauben Sie die Befestigungen des Bremssattels ab. Verwenden Sie Ring-Gabelschlüssel Nr. 13. Verwenden Sie Ring-Gabelschlüssel Nr. 15.



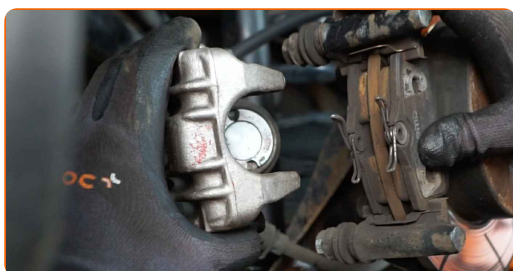
10

Entfernen Sie die Befestigungsschrauben.



11

Entfernen Sie den Bremssattel. Benutzen Sie ein Brecheisen.



AUTODOC empfiehlt:

- Binden Sie die Zange an die Aufhängung oder an den Körper mit einem Draht, ohne den Bremsschlauch zu trennen, um eine Entspannung des Bremssystems zu verhindern.
- Stellen Sie sicher, dass der Bremssattel nicht am Bremsschlauch hängt.
- Betätigen Sie nicht das Bremspedal, nachdem der Bremssattel entfernt wurde. Infolgedessen kann der Kolben aus dem Bremszylinder herausfallen und ein Bremsflüssigkeitsleck, sowie eine Druckentlastung können auftreten.

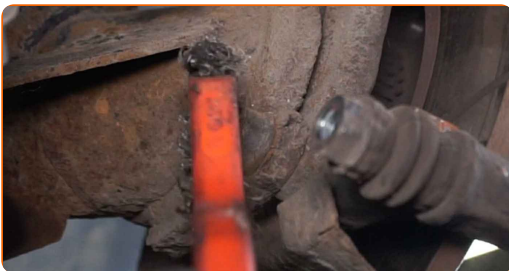
12

Entfernen Sie die Bremsbeläge.



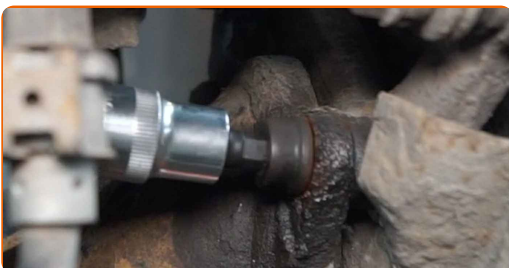
13

Die Befestigungselemente der Bremssattelhalterung reinigen. Benutzen Sie eine Drahtbürste. Benutzen Sie WD-40-Spray.

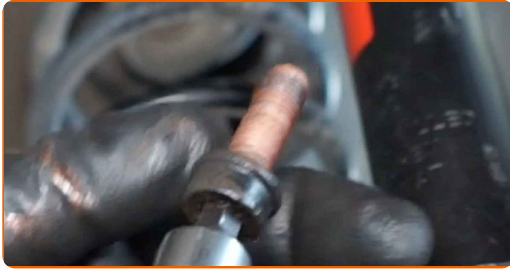


14

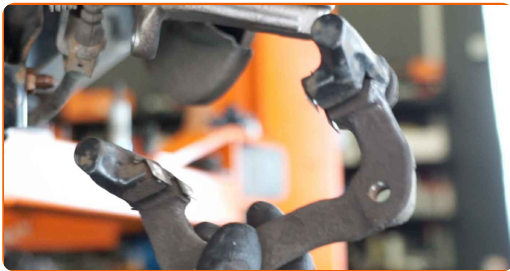
Schrauben Sie die Befestigungen des Bremssattelhalters ab. Verwenden Sie Inbusschlüssel Nr. H8. Verwenden Sie einen Ratschenschlüssel.



15 Entfernen Sie die Befestigungsschrauben.



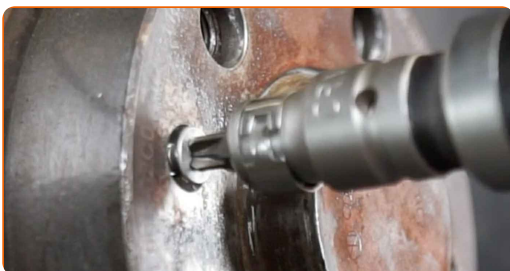
16 Entfernen Sie den Bremssattelhalter.



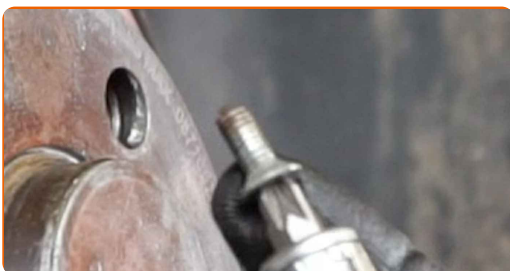
17 Reinigen Sie die Brems Scheibenbefestigung. Benutzen Sie eine Drahtbürste. Benutzen Sie WD-40-Spray.



18 Schrauben Sie die Befestigungen der Brems Scheibe ab. Verwenden Sie einen Schlagschrauber. Benutzen Sie einen Hammer.



19 Entfernen Sie die Befestigungsschraube.



20

Entfernen Sie die Bremsscheibe.

**21**

Reinigen Sie die Radnabe. Benutzen Sie eine Drahtbürste.

**22**

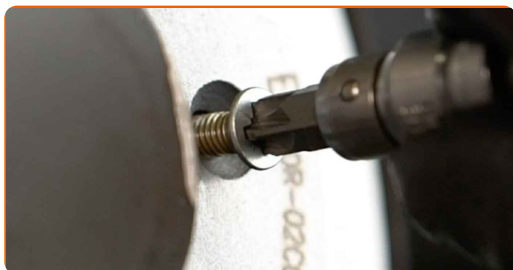
Behandeln Sie die Kontaktfläche. Verwenden Sie Keramikfett.

**23**

Bauen Sie eine neue Bremsscheibe ein.

**24**

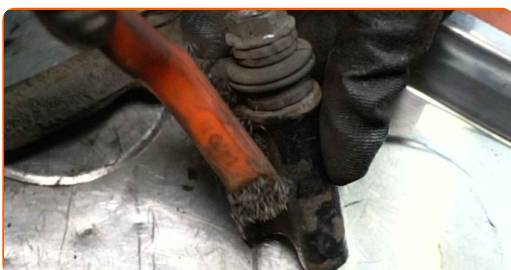
Bringen Sie die Befestigungsschraube an.



- 25** Schrauben Sie die Befestigungen der Bremsscheibe fest. Verwenden Sie einen Kreuzschlitzschraubendreher. Verwenden Sie einen Drehmomentschlüssel. Ziehen Sie ihn mit 4 Nm Drehmoment fest.



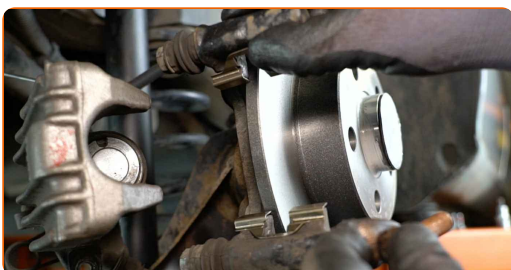
- 26** Entfernen Sie Schmutz und Staub vom Bremssattelhalter. Benutzen Sie eine Drahtbürste. Benutzen Sie einen Bremsenreiniger.



Austausch: Bremsscheiben – SKODA Rapid Spaceback (NH1). AUTODOC-Experten empfehlen:

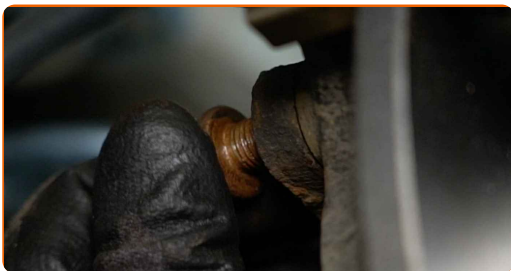
- Bremssattelhalter, Bremssattelführungsstifte und Manschetten prüfen. Säubern Sie diese. Bei Bedarf ersetzen.

- 27** Bauen Sie den Bremssattelhalter ein.



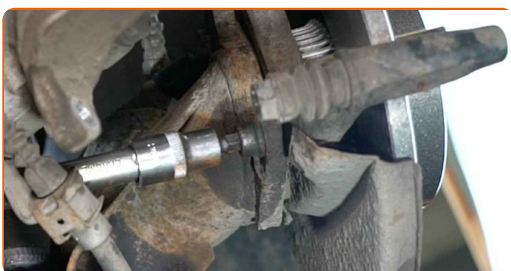
28

Bringen Sie die Befestigungsschrauben an.



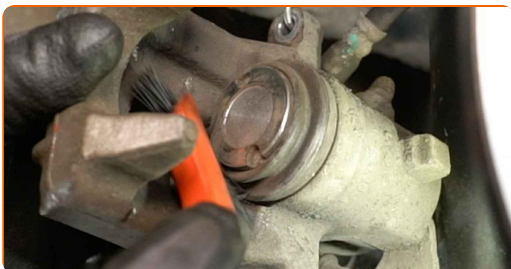
29

Ziehen Sie die Befestigungen des Bremssattelhalters fest. Verwenden Sie Inbusschlüssel Nr. H8. Verwenden Sie einen Drehmomentschlüssel. Ziehen Sie ihn mit 65 Nm Drehmoment fest.



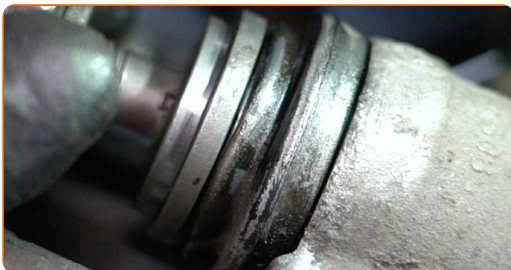
30

Behandeln Sie den Bremssattel-Kolben. Verwenden Sie eine Nylon-Reinigungsbürste. Benutzen Sie einen Bremsenreiniger.



31

Drücken Sie den Bremssattelkolben ein. Verwenden Sie den Bremskolbenrücksteller.



- 32** Behandeln Sie die Bremsbeläge in dem Bereich, wo ihre Oberfläche mit dem Bremssattelhalter in Berührung tritt. Benutzen Sie eine Anti-Quietsch-Paste.



- 33** Bauen Sie die Bremsbeläge ein.



- 34** Montieren Sie den Bremssattel.



- 35** Bringen Sie die Befestigungsschrauben an.



- 36** Ziehen Sie die Bremssattelbefestigungen fest. Verwenden Sie Stecknuss Nr. 13. Verwenden Sie einen Drehmomentschlüssel. Ziehen Sie ihn mit 35 Nm Drehmoment fest.



37

Behandeln Sie die Oberfläche, an der die Bremsscheibe die Felge berührt. Verwenden Sie Keramikfett.



38

Die Bremsscheibenoberfläche reinigen. Benutzen Sie einen Bremsenreiniger.



39

Bauen Sie das Rad ein.

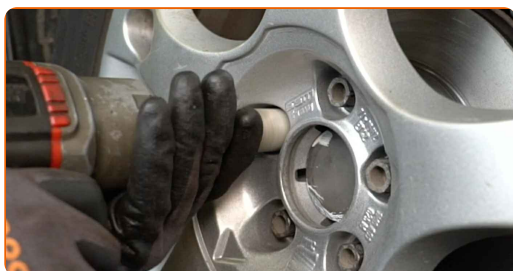


AUTODOC empfiehlt:

- Um Verletzungen zu vermeiden, halten Sie beim Schrauben der Befestigungsschrauben das Rad fest.

40

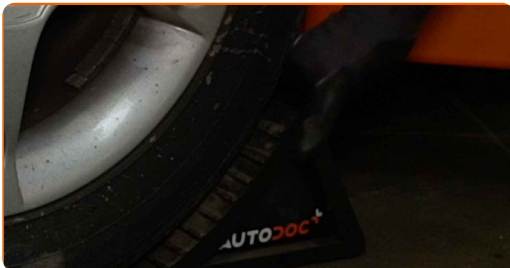
Schrauben Sie die Radbolzen fest. Verwenden Sie eine Schlagnuss für Felgen # 17. Verwenden Sie einen Ratschenschlüssel.



- 41** Senken Sie das Auto und ziehen Sie die Radschrauben über Kreuz an. Verwenden Sie eine Schlagnuss für Felgen # 17. Verwenden Sie einen Drehmomentschlüssel. Ziehen Sie ihn mit 120 Nm Drehmoment fest.



- 42** Entfernen Sie den Wagenheber sowie die Unterlegkeile.



AUTODOC empfiehlt:

- Betätigen Sie, ohne den Motor zu starten, das Bremspedal mehrmals, bis Sie erheblichen Widerstand spüren.
- Wichtiger Hinweis! Austausch: Bremsscheiben – SKODA Rapid Spaceback (NH1). Prüfen Sie den Bremsflüssigkeitsstand im Behälter und füllen Sie gegebenenfalls nach.

- 43** Schrauben Sie die Kappe des Ausgleichsbehälters für die Bremsflüssigkeit fest.

- 44** Schließen Sie die Motorhaube.

GUT GEMACHT! 

WEITERE TUTORIALS ANSEHEN

AUTODOC – TOP QUALITÄT UND PREISWERTE AUTOTEILE ONLINE

MOBILE AUTODOC APP: TOLLE ANGEBOTE UND BEQUEMES EINKAUFEN



+ AUTODOC

GET IT ON
Google Play

Download on the
App Store

Download

EINE GROSSE AUSWAHL AN ERSATZTEILEN FÜR IHR AUTO

BREMSSCHEIBEN: EINE GROSSE AUSWAHL

ⓘ HAFTUNGSAUSSCHLUSS:

Das Dokument beinhaltet nur allgemeine Empfehlungen die hilfreich für Sie sein können, wenn Sie Reparatur- oder Ersatzmaßnahmen durchführen. AUTODOC haftet nicht für Verluste, Verletzungen, Schäden am Eigentum, die während des Reparatur- oder Ersatzprozesses durch eine fehlerhafte Anwendung oder eine Fehlinterpretation der bereitgestellten Informationen auftreten.

AUTODOC haftet nicht für irgendwelche möglichen Fehler und Unsicherheiten dieser Anleitung. Die Informationen werden nur für informative Zwecke bereitgestellt und können Anweisungen von einem Spezialisten nicht ersetzen.

AUTODOC haftet nicht für die falsche oder gefährliche Verwendung von Geräten, Werkzeugen und Autoteilen. AUTODOC empfiehlt dringend, vorsichtig zu sein und die Sicherheitsregeln zu beachten, wenn Sie die Reparatur oder Ersatzmaßnahmen durchführen. Denken Sie daran: Die Verwendung von Autoteilen minderwertiger Qualität wird nicht garantieren, dass Sie das richtige Level an Verkehrssicherheit erreichen.

© Copyright 2023 – Alle Inhalte, insbesondere Texte, Fotografien und Grafiken sind urheberrechtlich geschützt. Alle Rechte, einschließlich der Vervielfältigung, Veröffentlichung, Bearbeitung und Übersetzung, bleiben vorbehalten, AUTODOC SE.