



Wie **SKODA SUPERB**  
**(3U4)** Innenraumfilter  
wechseln - Anleitung

## ÄHNLICHES VIDEO-TUTORIAL



Dieses Video zeigt den Wechsel eines ähnlichen Autoteils an einem anderen Fahrzeug

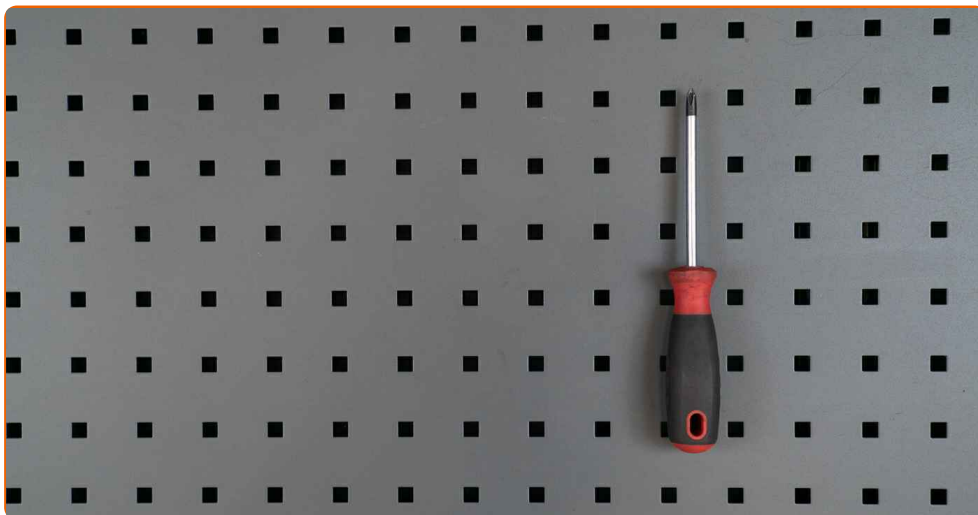
### **Wichtig!**

Dieser Ablauf des Austauschs kann für folgende Fahrzeuge benutzt werden:  
 SKODA SUPERB (3U4) 1.8 T, SKODA SUPERB (3U4) 2.0, SKODA SUPERB (3U4) 2.8 V6,  
 SKODA SUPERB (3U4) 1.9 TDI, SKODA SUPERB (3U4) 2.5 TDI, SKODA SUPERB (3U4)  
 2.0 TDI

Die Schritte können je nach Fahrzeugdesign leicht variieren.

Diese Anleitung wurde erstellt auf der Grundlage des Wechsels eines ähnlichen Autoteils für: SEAT Leon Schrägheck (1M1) 1.8 20V

AUSTAUSCH: INNENRAUMFILTER – SKODA SUPERB (3U4). LISTE DER WERKZEUGE, DIE SIE BENÖTIGEN:



- Phillips-Schraubendreher
- Kotflügelschoner

[Werkzeuge kaufen](#)

**AUTODOC empfiehlt:**

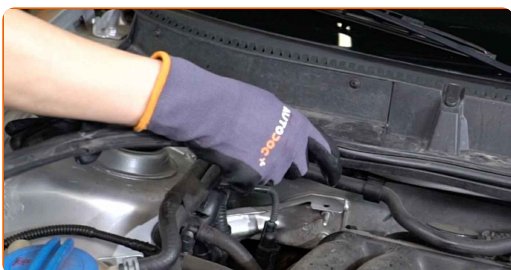
- Ersetzen Sie den Innenraumfilter mindestens einmal alle sechs Monate, im Frühjahr und Herbst.
- Folgen Sie den Bedingungen, Empfehlungen und Anforderungen des zum Betrieb, die vom Hersteller zur Verfügung gestellt werden.
- Wenn die Luftströmung in der Kabine stark reduziert ist, ersetzen Sie den Filter vor einer geplanten Wartung.
- Alle Arbeiten sollten bei abgestelltem Motor ausgeführt werden.

**AUSTAUSCH: INNENRAUMFILTER – SKODA SUPERB (3U4).  
EMPFOHLENE ABFOLGE DER ARBEITSSCHRITTE:**

**1** Öffnen Sie die Motorhaube.

**2** Verwenden Sie eine Kotflügel-Schutzabdeckung, um Schäden an der Lackierung und den Kunststoffteilen des Autos zu verhindern.

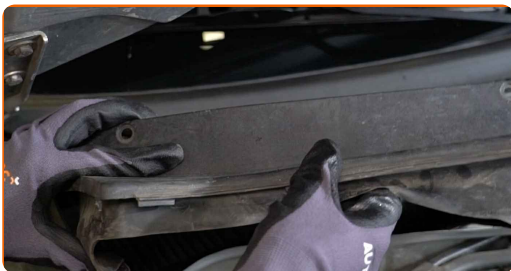
**3** Entfernen Sie die Dichtung der Windabweiserabdeckung.



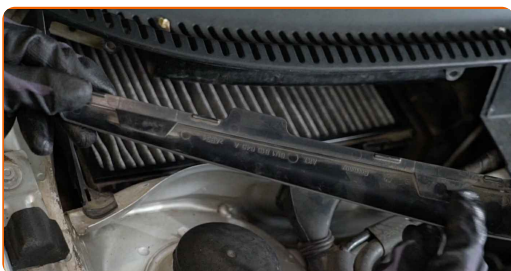
**4** Schrauben Sie die Befestigung der Kunststoffplatte ab. Verwenden Sie einen Kreuzschlitzschraubendreher.



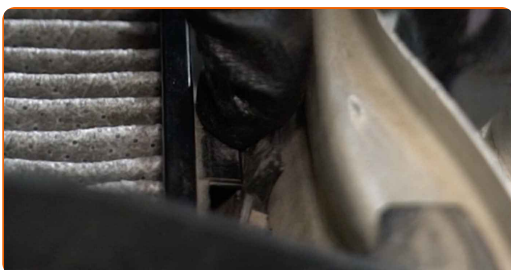
**5** Entfernen Sie die Kunststoffplatte.



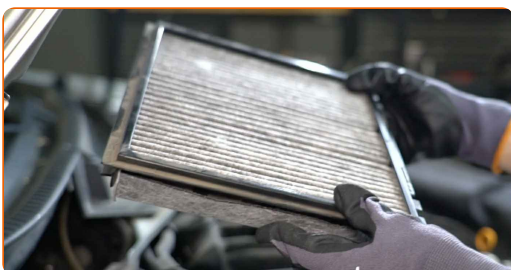
**6** Entfernen Sie die Abdeckung des Innenraumfiltergehäuses.



**7** Drücken Sie auf die Halterung des Innenraumfilters, um sie zu lösen.



**8** Entfernen Sie den Innenraumfilter.



**9** Schalten Sie den Umluftbetrieb ein.

**10** Reinigen Sie den Montagesitz des Innenraumfilters.



11

Setzen Sie ein neues Filterelement in den Rahmen ein.

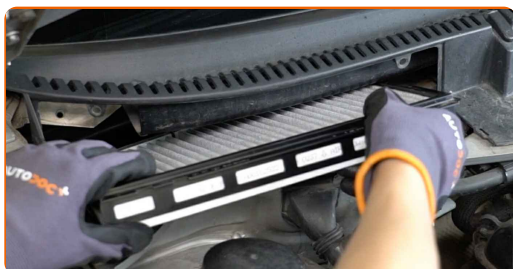


**Austausch: Innenraumfilter – SKODA SUPERB (3U4). AUTODOC empfiehlt:**

- Folgen Sie der Richtung des Luftstrompfeils auf dem Filter.
- Gehen Sie sicher, dass Sie nur qualitativ hochwertige Filter verwenden.

12

Installieren Sie den Kabinenfilter an seinem Montagesitz.



**AUTODOC empfiehlt:**

- Austausch: Innenraumfilter – SKODA SUPERB (3U4). Achten Sie auf die richtige Positionierung des Filterelements. Vermeiden Sie eine Fehlausrichtung.

**13** Rasten Sie den Innenraumfilter wieder ein.



**14** Bauen Sie die Abdeckung des Innenraumfiltergehäuses ein.



**15** Montieren Sie die Kunststoffplatte.



**16** Schrauben Sie die Befestigung der Kunststoffplatte an. Verwenden Sie einen Kreuzschlitzschraubendreher.



**17** Bauen Sie die Dichtung der Windabweiserabdeckung ein.



- 18** Schalten Sie die Zündung ein.
- 19** Schalten Sie die Klimaanlage ein. Dies ist notwendig, um sicherzustellen, dass die Komponente ordnungsgemäß funktioniert.
- 20** Schalten Sie die Zündung ab.
- 21** Entfernen Sie die Kotflügel-Abdeckung.
- 22** Schließen Sie die Motorhaube.

**GUT GEMACHT!** 

**WEITERE TUTORIALS ANSEHEN**



# AUTODOC – TOP QUALITÄT UND PREISWERTE AUTOTEILE ONLINE

**MOBILE AUTODOC APP: TOLLE ANGEBOTE UND BEQUEMES  
EINKAUFEN**



**EINE GROSSE AUSWAHL AN ERSATZTEILEN FÜR IHR AUTO**

**INNENRAUMFILTER: EINE GROSSE AUSWAHL**

## **ⓘ HAFTUNGSAUSSCHLUSS:**

Das Dokument beinhaltet nur allgemeine Empfehlungen die hilfreich für Sie sein können, wenn Sie Reparatur- oder Ersatzmaßnahmen durchführen. AUTODOC haftet nicht für Verluste, Verletzungen, Schäden am Eigentum, die während des Reparatur- oder Ersatzprozesses durch eine fehlerhafte Anwendung oder eine Fehlinterpretation der bereitgestellten Informationen auftreten.

AUTODOC haftet nicht für irgendwelche möglichen Fehler und Unsicherheiten dieser Anleitung. Die Informationen werden nur für informative Zwecke bereitgestellt und können Anweisungen von einem Spezialisten nicht ersetzen.

AUTODOC haftet nicht für die falsche oder gefährliche Verwendung von Geräten, Werkzeugen und Autoteilen. AUTODOC empfiehlt dringend, vorsichtig zu sein und die Sicherheitsregeln zu beachten, wenn Sie die Reparatur oder Ersatzmaßnahmen durchführen. Denken Sie daran: Die Verwendung von Autoteilen minderwertiger Qualität wird nicht garantieren, dass Sie das richtige Level an Verkehrssicherheit erreichen.

© Copyright 2022 – Alle Inhalte, insbesondere Texte, Fotografien und Grafiken sind urheberrechtlich geschützt. Alle Rechte, einschließlich der Vervielfältigung, Veröffentlichung, Bearbeitung und Übersetzung, bleiben vorbehalten, AUTODOC GmbH.