



Wie **Suzuki Swift MK3**
Stoßdämpfer hinten
wechseln - Anleitung

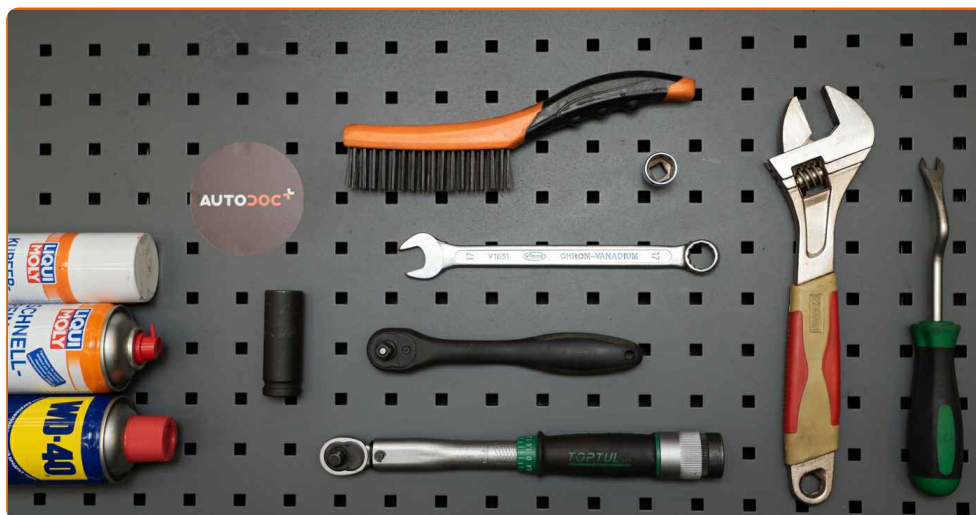
VIDEO-TUTORIAL

**ⓘ Wichtig!**

Dieser Ablauf des Austauschs kann für folgende Fahrzeuge benutzt werden:
SUZUKI SWIFT IV (FZ, NZ) 1.2 (AZH 412), SUZUKI SWIFT IV (FZ, NZ) 1.3 DDiS (AZG 413D), SUZUKI SPLASH 1.2 VVT (A5B 412), SUZUKI SWIFT IV (FZ, NZ) 1.2 (AZG 412), SUZUKI SPLASH 1.0 (A5B 310), SUZUKI SWIFT III (MZ, EZ) 1.3 (RS 413), SUZUKI SWIFT III (MZ, EZ) 1.3 DDiS (RS 413D), SUZUKI SPLASH 1.2 (A5B 412), SUZUKI SPLASH 1.3 CDTI (A5B 413D), SUZUKI SWIFT IV (FZ, NZ) 1.2 (AZH 412, AZG 412), SUZUKI SWIFT III (MZ, EZ) 1.3 (RS413)

Die Schritte können je nach Fahrzeugdesign leicht variieren.

**AUSTAUSCH: STOSSDÄMPFER – SUZUKI SWIFT MK3.
WERKZEUGE, DIE SIE BENÖTIGEN:**



- Drahtbürste
- WD-40-Spray
- Kupferpaste
- Ring-Gabelschlüssel Nr. 17
- Steckschlüssel-Einsatz Nr. 17
- Impact-Nuss für Felgen Nr. 21
- Ratschenschlüssel
- Drehmomentschlüssel
- Rollgabelschlüssel
- Lösehebel
- Flacher Schraubendreher
- Hydraulischer Getriebeheber
- Unterlegkeil

WERKZEUGE KAUFEN

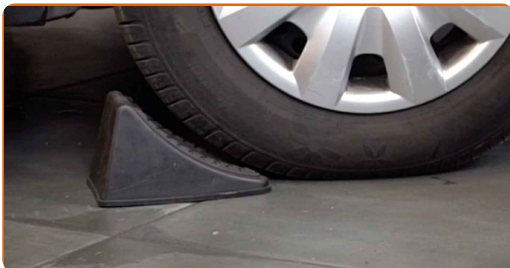
Austausch: Stoßdämpfer – Suzuki Swift MK3. Tipp von AUTODOC:

- Beide Stoßdämpfer der hinteren Aufhängung sollten gleichzeitig ausgewechselt werden.
- Der Ablauf des Austauschs ist für den linken und den rechten Stoßdämpfer der hinteren Aufhängung identisch.
- Bitte beachten Sie: alle Arbeiten am Auto – Suzuki Swift MK3 – sollten bei ausgeschaltetem Motor durchgeführt werden.

FÜHREN SIE DEN WECHSEL IN DER FOLGENDEN REIHENFOLGE DURCH:

1

Sichern Sie die Räder mit Hilfe von Unterlegkeilen.



2

Lösen Sie die Radhalterungsschrauben. Verwenden Sie eine Schlagnuss für Felgen # 21.



3

Heben Sie die Rückseite des Autos und sichern auf Stützen.

4

Schrauben Sie die Radbolzen heraus.



AUTODOC empfiehlt:

- Wichtiger Hinweis! Halten Sie das Rad fest, während Sie die Befestigungsschrauben herausschrauben. Suzuki Swift MK3

5

Nehmen Sie das Rad ab.



6

Reinigen Sie die Stoßdämpferbefestigungen. Benutzen Sie eine Drahtbürste. Benutzen Sie WD-40-Spray.

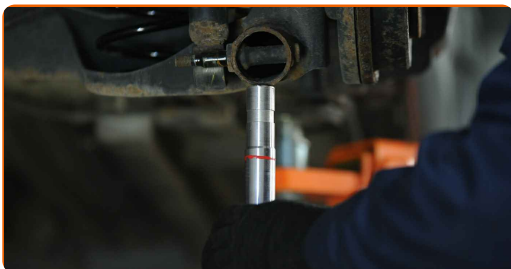
7

Schrauben Sie den unteren Befestiger des Stoßdämpfers ab. Verwenden Sie Stecknuss Nr. 17. Verwenden Sie einen Ratschenschlüssel.



8

Stützen Sie die Achsschenkelachse auf. Benutzen Sie einen hydraulischen Getriebeheber.



9

Lösen Sie den unteren Teil des Stoßdämpfers.



10

Entfernen Sie den Träger unter der Achsschenkelachse.

AUTODOC empfiehlt:

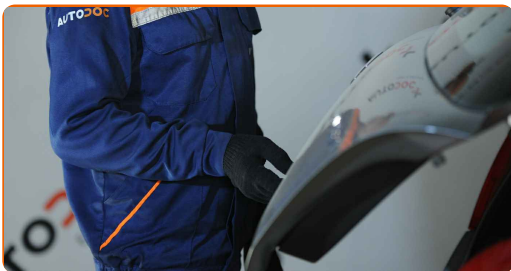
- Austausch: Stoßdämpfer – Suzuki Swift MK3. Senken Sie den Getriebeheber langsam und ruckfrei ab, um eine Beschädigung der Komponenten und Vorrichtungen zu vermeiden.

11

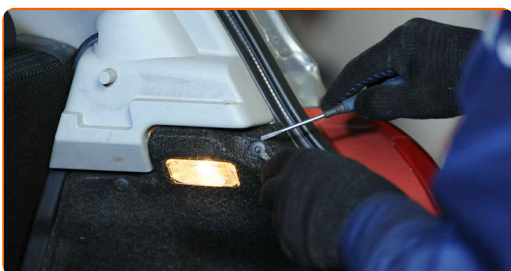
Senken Sie das Auto ab.



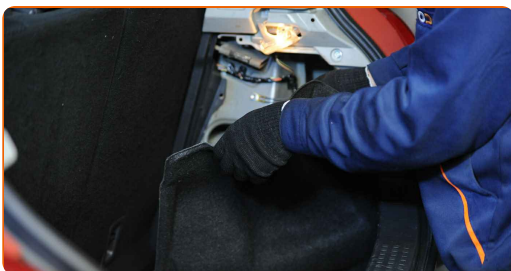
12 Öffnen Sie die Kofferraumklappe.



13 Entfernen Sie die Clips der Seitenauskleidung des Kofferraums. Verwenden Sie einen Lösehebel, um die Clips zu entfernen.



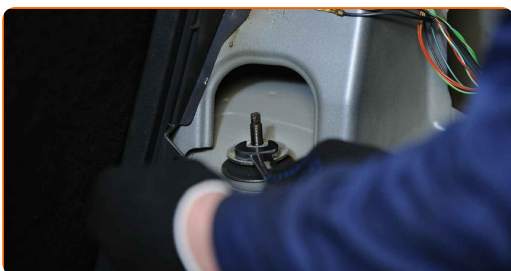
14 Trennen Sie die Seitenauskleidung des Kofferraums heraus.



15 Trennen Sie den Glühlampen-Steckverbinder.

16 Reinigen Sie die Befestigungselemente des Stoßdämpferdomlagers. Benutzen Sie eine Drahtbürste. Benutzen Sie WD-40-Spray.

17 Schrauben Sie das obere Befestigungselement des Stoßdämpfers ab. Verwenden Sie Ring-Gabelschlüssel Nr. 17. Benutzen Sie einen Rollgabelschlüssel.

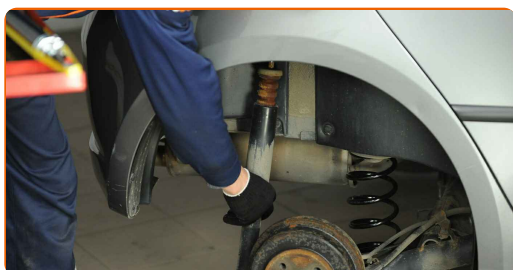


AUTODOC empfiehlt:

- Suzuki Swift MK3 – Um Verletzungen zu vermeiden, halten Sie beim Herausschrauben der Befestigungsschrauben den Stoßdämpfer fest.

18

Den Stoßdämpfer entfernen.



19

Entfernen Sie die obere Halterung.



20

Die Staubkappe des Stoßdämpfers und den Anschlagpuffer entfernen.



Austausch: Stoßdämpfer – Suzuki Swift MK3. Tipp von AUTODOC-Experten:

- Bevor Sie einen neuen Stoßdämpfer anbringen, sollten Sie ihn 3 - 5 mal manuell pumpen.

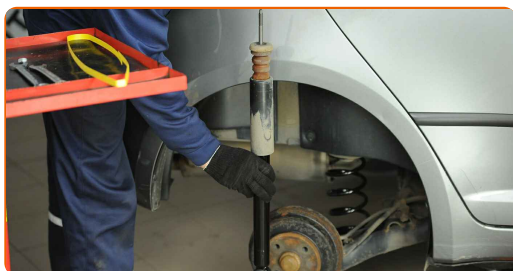
21

Installieren Sie die Staubschutzmanschette und den Anschlagpuffer auf dem neuen Stoßdämpfer.



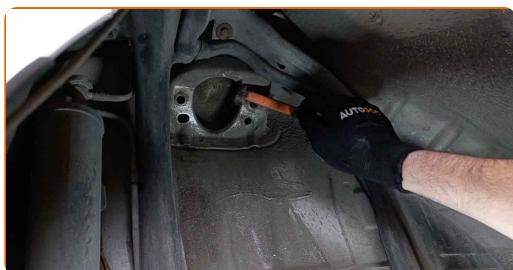
22

Installieren Sie die obere Halterung auf dem neuen Stoßdämpfer und sichern Sie diese entsprechend.



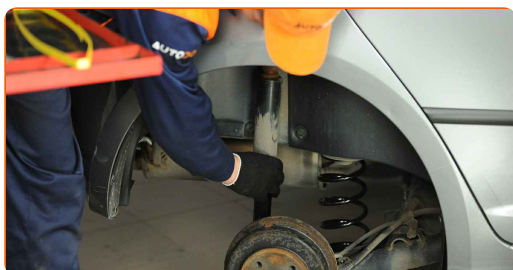
23

Reinigen Sie die Stoßdämpferaufnahmen. Benutzen Sie eine Drahtbürste. Benutzen Sie WD-40-Spray.



24

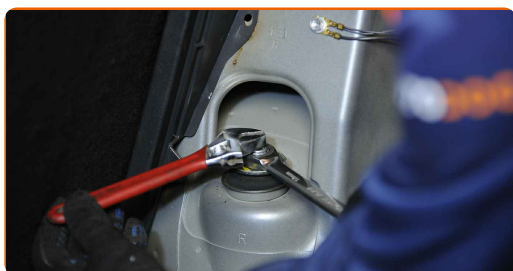
Platzieren Sie den Stoßdämpfer auf dem Radlauf und sichern Sie ihn.



AUTODOC empfiehlt:

- Suzuki Swift MK3 – Um Verletzungen zu vermeiden, halten Sie beim Einschrauben der Befestigungsschrauben den Stoßdämpfer fest.

- 25** Ziehen Sie die obere Stoßdämpferbefestigung an. Verwenden Sie Ring-Gabelschlüssel Nr. 17. Benutzen Sie einen Rollgabelschlüssel. Verwenden Sie einen Drehmomentschlüssel. Ziehen Sie ihn mit 28 Nm Drehmoment fest.

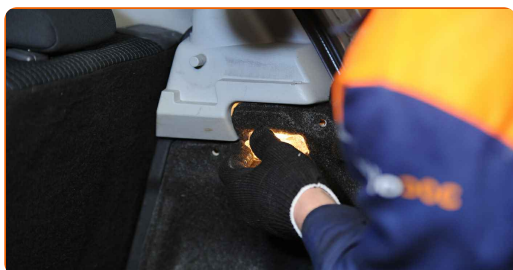


- 26** Behandeln Sie die Befestigungen des Stoßdämpfers. Benutzen Sie ein Kupferschmiermittel.

- 27** Bringen Sie die Seitenauskleidung des Kofferraums an. Verwenden Sie einen flachen Schraubendreher.



- 28** Bringen Sie den Glühlampen-Steckverbinder an.



- 29** Bringen Sie die Clips der Seitenauskleidung des Kofferraums an.



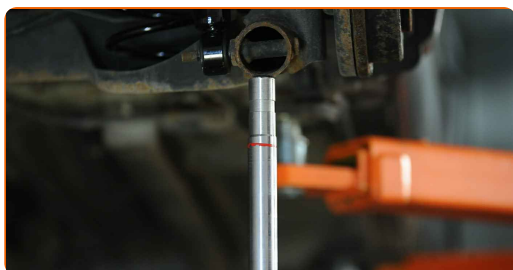
30 Schließen Sie den Deckel des Kofferraums.



31 Heben Sie die Rückseite des Autos und sichern auf Stützen.



32 Stützen Sie die Achsschenkelachse auf. Benutzen Sie einen hydraulischen Getriebeheber.

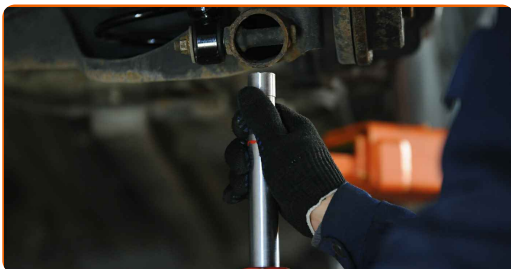


33 Befestigen Sie den unteren Teil des Stoßdämpfers.

34 Ziehen Sie den unteren Befestiger des Stoßdämpfers an. Verwenden Sie Stecknuss Nr. 17. Verwenden Sie einen Drehmomentschlüssel. Ziehen Sie ihn mit 90 Nm Drehmoment fest.



35 Entfernen Sie den Träger unter der Achsschenkelachse.

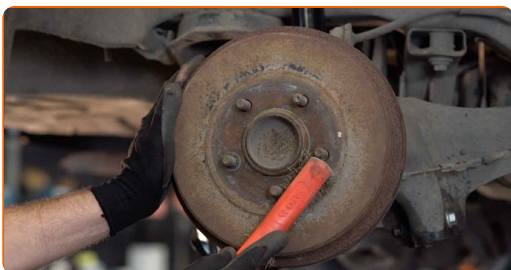


AUTODOC empfiehlt:

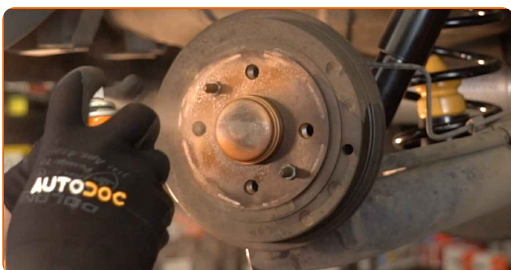
- Austausch: Stoßdämpfer – Suzuki Swift MK3. Senken Sie den Getriebeheber langsam und ruckfrei ab, um eine Beschädigung der Komponenten und Vorrichtungen zu vermeiden.

36 Behandeln Sie die Befestigungen des Stoßdämpfers. Benutzen Sie ein Kupferschmiermittel.

37 Reinigen Sie die Oberfläche an welcher die Felge montiert werden soll. Benutzen Sie eine Drahtbürste.



38 Behandeln Sie die Oberfläche, an der die Radfelge die Bremstrommel berührt. Benutzen Sie ein Kupferschmiermittel.



39

Bringen Sie das Rad an.

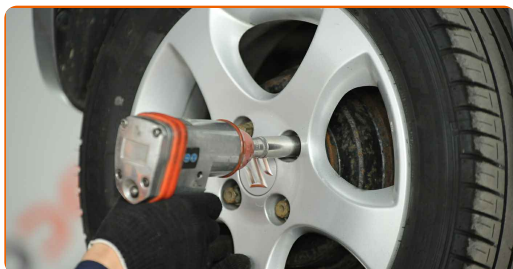


AUTODOC empfiehlt:

- Achtung! Um Verletzungen zu vermeiden, halten Sie das Rad fest, während Sie die Befestigungsschrauben am Auto einschrauben. Suzuki Swift MK3

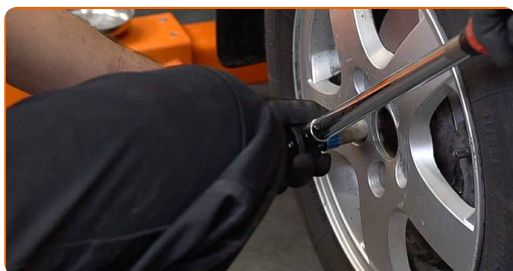
40

Schrauben Sie die Radbolzen fest. Verwenden Sie eine Schlagnuss für Felgen # 21.



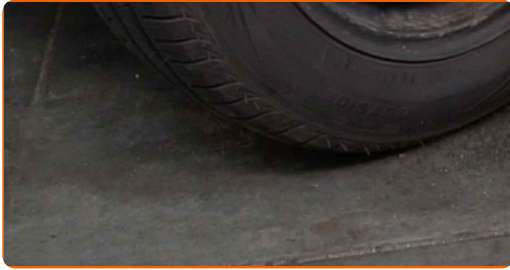
41

Senken Sie das Auto und ziehen Sie die Radschrauben über Kreuz an. Verwenden Sie eine Schlagnuss für Felgen # 21. Verwenden Sie einen Drehmomentschlüssel. Ziehen Sie ihn mit 85 Nm Drehmoment fest.



42

Entfernen Sie den Wagenheber sowie die Unterlegkeile.



GUT GEMACHT! 

WEITERE TUTORIALS ANSEHEN

AUTODOC – TOP QUALITÄT UND PREISWERTE AUTOTEILE ONLINE

MOBILE AUTODOC APP: TOLLE ANGEBOTE UND BEQUEMES
EINKAUFEN



+ AUTODOC

GET IT ON
Google Play

Download on the
App Store

Download

EINE GROSSE AUSWAHL AN ERSATZTEILEN FÜR IHR AUTO

KAUFEN SIE ERSATZTEILE FÜR SUZUKI-AUTOS

STOSSDÄMPFER: EINE GROSSE AUSWAHL

WÄHLEN SIE ERSATZTEILE FÜR SUZUKI SWIFT MK3-AUTOS

STOSSDÄMPFER FÜR SUZUKI-AUTOS: JETZT ZUGREIFEN

**STOSSDÄMPFER FÜR SUZUKI SWIFT MK3-AUTOS: DIE
BESTEN SCHNÄPPCHEN UND ANGEBOTE**

HAFTUNGSAUSSCHLUSS:

Das Dokument beinhaltet nur allgemeine Empfehlungen die hilfreich für Sie sein können, wenn Sie Reparatur- oder Ersatzmaßnahmen durchführen. AUTODOC haftet nicht für Verluste, Verletzungen, Schäden am Eigentum, die während des Reparatur- oder Ersatzprozesses durch eine fehlerhafte Anwendung oder eine Fehlinterpretation der bereitgestellten Informationen auftreten.

AUTODOC haftet nicht für irgendwelche möglichen Fehler und Unsicherheiten dieser Anleitung. Die Informationen werden nur für informative Zwecke bereitgestellt und können Anweisungen von einem Spezialisten nicht ersetzen.

AUTODOC haftet nicht für die falsche oder gefährliche Verwendung von Geräten, Werkzeugen und Autoteilen. AUTODOC empfiehlt dringend, vorsichtig zu sein und die Sicherheitsregeln zu beachten, wenn Sie die Reparatur oder Ersatzmaßnahmen durchführen. Denken Sie daran: Die Verwendung von Autoteilen minderwertiger Qualität wird nicht garantieren, dass Sie das richtige Level an Verkehrssicherheit erreichen.

© Copyright 2023 – Alle Inhalte, insbesondere Texte, Fotografien und Grafiken sind urheberrechtlich geschützt. Alle Rechte, einschließlich der Vervielfältigung, Veröffentlichung, Bearbeitung und Übersetzung, bleiben vorbehalten, AUTODOC SE.